

## Commentaires et nouvelles agricoles

Une superbe expédition de chevaux du Canada, comptant plus de 70 sujets, est arrivée à Glasgow par voie de Montréal. Elle se composait, en nombres à peu près égaux, de bons chevaux hongres et de juments enregistrées, venant du district de Lacombe, Alberta, ainsi que de chevaux de trait et de quelques chevaux hongres de l'Ontario.

\*\*\*

Le Commissaire canadien du commerce pour le Nord de l'Irlande fait rapport que les demandes de renseignements reçues de la part des marchands de graines indiquent qu'il ne reste pas de graines de trèfle d'Alsike de la récolte de 1935 et que le marché attend avec intérêt l'offre de graines canadiennes pour la saison qui vient.

\*\*\*

Les conserveries commerciales de fruits et de légumes au Canada se trouvent surtout en Ontario, en Colombie-Britannique, et dans le Québec, où les conditions de climat sont favorables. Les principaux fruits mis en conserves en Ontario sont les pommes, les poires, les prunes, les pêches, les cerises, la rhubarbe, les groseilles et les fraises. La Colombie-Britannique produit aussi des abricots et des mûres Logan. Les légumes mis en conserve comprennent les tomates, les pois, le blé d'Inde, les fèves, les betteraves, les carottes, les citrouilles, les épinards et les asperges.

## ACTUALITE AVICOLE

### La valeur des volailles d'engraissement pour les marchés

Une preuve éclatante de l'avantage qu'il y a à bien engraisser les volailles pour la consommation a été donnée dernièrement par les producteurs de certains districts de la province de Québec. Dans ces districts les producteurs engraisent leurs jeunes cochets en épiquette ou en parquet avant de les vendre et un bon nombre des oiseaux sont ainsi groupés dans la catégorie "Nourris au lait" et rapportent la prime de 2c à 3c offerte pour les oiseaux "Nourris au lait" par comparaison aux oiseaux "Sélectionnés".

Le bon engraissement est un détail très important du commerce des volailles, disent les Services avicoles de la Division de l'industrie animale du Ministère fédéral de l'Agriculture, et surtout pour les jeunes cochets du poids des poulets de grill, qui sont vendus pendant l'été. En juin, juillet et une partie d'août, le marché devient généralement encombré d'oiseaux petits, mal finis, qui entrent difficilement en consommation et ne conviennent pas pour l'exportation.

On peut stimuler la consommation des volailles sur le marché domestique en offrant des catégories supérieures, et des primes sont offertes pour les oiseaux de cette qualité. Le marché d'exportation absorbe beaucoup de poulets "Nourris au lait" qui pèsent de deux

à quatre livres et demie par tête. En produisant pour répondre aux besoins du marché domestique et d'exportation, il devrait être possible d'éviter tout encombrement de volailles habillées sur les marchés.

### Concours de ponte de l'ouest de Québec

Semaine finissant le 6 août 1936.

Sous la direction de la Station Expérimentale DOMINION de LENNOXVILLE

Parquets	Propriétaires	Race	Total Oufs	Total Points
1.	Taylor Bros., Co-op. O. P. R. B.		1590	1664.1
2.	Exp. Sta., La Ferme		1486	1500.9
3.	Exp. Sta. Ste-A. Poca.		1578	1716.6
4.	C. R. Waldron, Co-op. S.		1566	1726.4
5.	G. K. Campbell		1351	1474.4
6.	J. R. Carreau			
7.	Adélard Fortin	L.B.C.S.	1308	1344.8
8.	Arthur Préfontaine		1103	1165.9
9.	Co-op. S.		1794	1802.7
10.	J. A. Lataille		1598	1772.5
11.	Riverside Fm. Co-op. S.		1463	1474.6
12.	C. Drummond, Co-op. S.		1331	1478.4
13.	J. H. Pariseau, Co-op. L. P. R. B.		1265	1253.9
14.	Exp. Sta. Lennoxville, P. R. B.		1710	1854.9
15.	W. W. Elliot, Co-op. O.		1353	1426.8
16.	R. H. Smith, Co-op. S.		1557	1560.4
17.	Hugh C. Elliott		1678	1715.2
18.	Art. Paquette, Co-op. M.		1461	1507.8
19.	Donat Ostiguy, Co-op. M.		1454	1488.9
20.	P. E. Vincent, Co-op. S.		1398	1382.3
21.	Exp. Sta. Lennoxville		1590	1651.4
Total			29334	30962.9

### MÉDECIN GÉNÉREUX

— Oui, certes, le docteur X est un homme rare. Croiriez-vous qu'il soigne parfois ses patients et ne leur demande pas un sou ?  
— Vous ne me dites pas cela.  
— Il règle avec la succession.

## Concours de ponte Canadien

40ème semaine finissant le 6 août, 1936

La dixième période de quatre semaines du présent concours national de ponte s'est terminée avec de bons résultats. Nous comptons de bons groupes d'oiseaux qui maintiennent la ponte à un degré suffisamment élevé pour que ce soit digne de mention spéciale. Soulignons, en effet, que la récolte d'œufs au cours de cette dernière semaine reste 5% supérieure à celle qui était enregistrée pour la semaine correspondante du précédent concours.

Le travail est réparti uniformément toutes les colonies. Il n'en est pas une seule dont le rendement ait été inférieur à 30 œufs dont un seul ne pèse pas le poids requis pour compter. D'autre part il faut signaler le fait que vingt-huit pondeuses sont inactives.

Les Plymouth Rock Barrières se sont particulièrement mises en évidence durant cette huitaine et au 6 août les trois meilleurs parquets de la semaine s'alignent comme suit:

Parquet	Points	Oufs
4—R.B., K. Slacer	60.6	55
29—J.B., Manor Farm	58.9	54
23—L.B., W. S. Hall	58.7	51

Les six meilleurs parquets de toute l'épreuve maintiennent leurs positions de la semaine dernière. Les seuls changements résident dans le nombre de points à leur crédit dont nous donnons ici le compte-rendu:

Parquet	Points	Oufs
23—L.B., W. S. Hall	2037.4	1791
5—R.B., J. H. Thompson	1999.7	2027
29—J.B., Manor Farm	1984.3	1969.1
26—L.B., Russell P. Farm	1869.1	1869.1
20—L.B., G. S. Taylor	1807.6	1807.6
22—L.B., F. C. Evans	1604.2	1639

Les meilleures pondeuses du concours restent très actives et conservent les mêmes places que la semaine dernière avec une somme de points accrue dans chaque cas:

Parquet	Points	Oufs
201—L.B., G. S. Taylor	253.8	228
289—L.B., Sta. Exper. Ottawa	253.0	222
42—R.B., J. H. Thompson	247.7	219
263—L.B., Russell P. Farm	246.9	214
294—J.B., Manor Farm	244.8	209
233—L.B., W. S. Hall	243.8	212

### 39ème CONCOURS DE PONTE CANADIEN TENU A LA FERME EXPÉRIMENTALE A OTTAWA, ONT.

Parquets	Propriétaires	Race	Total Oufs	Total Points
1.	J. H. Pariseau	P. R. B.	1136	1236.6
2.	Sta. Exp. Kapuskasing	P. R. B.	1221	1376.3
3.	Frank Teasdale		1562	1666.0
4.	Kenneth Slacer		1463	1525.1
5.	J. H. Thompson		2027	1999.7
6.	G. A. Robertson & Son		1547	1543.7
7.	Jas. M. Winter, Jr.		1411	1398.9
8.	Jas. H. Smith		1586	1665.3
9.	R. W. Kettles		1196	1217.9
10.	Ferme Exp. Ottawa		1502	1643.9
11.	Ferme Exp. Ottawa		1349	1371.3
12.	Ferme Exp. Ottawa		1477	1513.3
13.	Sta. Exp. Lennoxville		1621	1621.3
14.	Sta. Exp. La Ferme		1474	1498.6
15.	Sta. Exp. La Ferme		1571	1635.7
16.	R. J. Steele	L.B.	1062	1051.6
17.	R. Haycock		1275	1320.5
18.	Alex. McLean		1590	1647.2
19.	Ferme Exp. Ottawa		1326	1177.5
20.	G. S. Taylor		1691	1807.6
21.	R. J. Penhall		1437	1441.8
22.	F. C. Evans		1639	1694.2
23.	W. S. Hall		1791	2037.4
24.	A. E. Shank & Son		1489	1566.8
25.	Russell P. Farm		1783	1969.1
26.	Ferme Exp. Ottawa		1261	1220.6
27.	Ferme Exp. Ottawa		1479	1611.3
28.	Manor Farm		1793	1984.3
Total			41795	43476.2

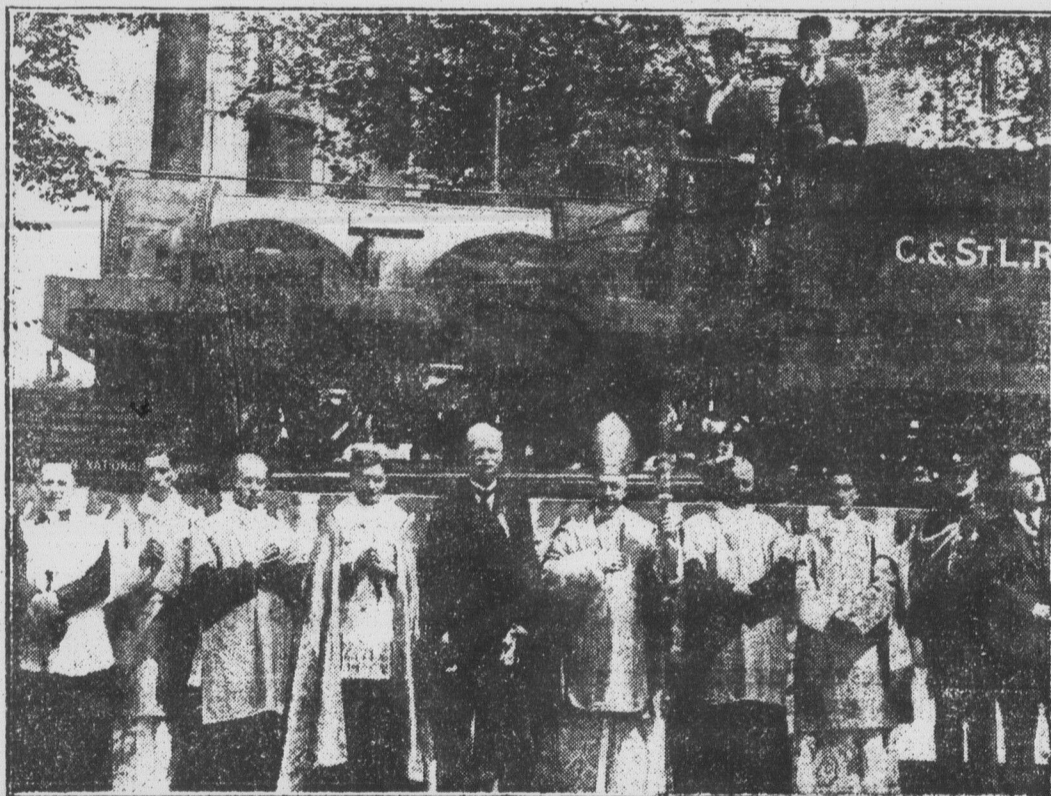
### Concours de ponte de l'est de Québec

Semaine finissant le 13 août 1936.

Sous la direction de la Station Expérimentale, Ste-Anne de la Pocatière, Qué.

Parquets	Propriétaires	Race	Total Oufs	Total Points
1.	Couvoir Coop. Marie-V. J. B.		1856	2106.6
2.	Couvoir Coop. St-Raym.		1614	1560.9
3.	Taylor, G. S.		2051	2308.5
4.	Sta. Exp. Ste-A. de la P. P. R. B.		1627	1809.2
5.	Sta. Exp. La Ferme, Qué.		1862	1970.6
6.	Sta. Exp. La Ferme, Qué.		1755	1795.7
7.	Leclerc, J. W.		1301	1400.0
8.	Couv. Coop. Vaudreuil		1320	1325.5
9.	Couv. Coop. St-Augustin		1623	1613.3
10.	Sta. Exp. Kapuskasing		1437	1647.3
11.	Couv. Coop. Montmagny (Coriveau)		1924	2045.5
12.	Couv. Coop. Montmagny (Marier)		1434	1436.8
13.	Sta. Exp. Ste-A. de la P.		1531	1567.7
14.	Sta. Exp. Ste-A. de la P.		1694	1847.0
15.	Sta. Exp. Lennoxville, Q.		1627	1721.6
16.	Couv. Coop. St-Ans. Q.		1614	1738.7
Total			26174	27007.9

## L'Église, l'État et l'Armée aux fêtes du C.N.R.



(Photo. Canadien National)

Toutes nos grandes institutions étaient représentées aux fêtes qui ont marqué le centenaire du premier chemin de fer canadien, la Compagnie du Lac Champlain et du St-Laurent, aujourd'hui englobée dans le Réseau Canadien National. On voit ici un groupe de personnages photographié à l'issue de la messe pontificale célébrée à Laprairie, le 19 juillet dernier. De gauche à droite M. l'abbé Elisée Choquet (en surplus), vicaire de Laprairie, l'hon. M. Esioff Patenaude, lieutenant-gouverneur de la province de Québec (au centre), à sa gauche S. E. Mgr. A. Forget, évêque de St-Jean, Qué., et à droite le Lieut.-Col. D. P. Papineau, A.D.C. du Lieutenant-gouverneur. En arrière est la réplique exacte de la Dorchester, locomotive qui tira le premier train à voyageurs entre Laprairie et St-Jean, le 21 juillet 1836. Sur la locomotive deux vieux mécaniciens du Canadien National figurent, en costume du temps, le mécanicien et le chauffeur de la première locomotive canadienne.

Volume XXIV—He

## COMM

Du 28 septembre au 4 octobre, l'exposition d'Industrie laitière des chevaux Belges à Waterloo, en Belgique, sera tenue. Elle fut inaugurée en 1888 et la population du Canada n'est pas représentée par de nombreux exposants.

L'Exposition Canadienne de Toronto sera tenue du 28 septembre au 4 octobre. L'exposition en est à sa cinquante-huitième année. Elle fut inaugurée en 1888 et la population du Canada n'est pas représentée par de nombreux exposants.

L'entreprise est devenue aujourd'hui et les conditions de travail sont telles qu'il n'est plus possible de faire annuellement dans l'industrie du lait, ce qui était le cas il y a quelques années. L'industrie du lait est devenue une industrie de commerce et de finance.

## Beurre et from

Le Service de l'Economie des produits laitiers a publié les chiffres suivants concernant la production des beurseries canadiennes durant le mois de juillet. La production de beurre s'est élevée à 17,5 millions de livres tandis qu'elle était de 17,1 millions de livres l'an dernier pour le même mois. Ceci représente une augmentation de 1.3%. Pour les sept premiers mois de 1936, la fabrication de beurre a atteint 133,220,000 livres ou 4,440,000 caisses, contre 132,383,000 livres ou 4,377,766 caisses pour la même période de l'année dernière. Pour le seul mois de juillet, la production de fromage a atteint 1,383,000 livres ou 31,152 caisses, contre 1,375,000 livres ou 31,363 caisses pour le même mois de l'année dernière. Les fromages ont fabriqué ou 35% de plus qu'en 1935.

## Fruits et légum

Les arrivages de fruits et légumes durant la semaine se sont maintenus à un niveau élevé. Les pommes de terre exactes, disons qu'il y a eu 2 wagons seulement. Il y a eu 84 de fruits assortis; 1734 de fruits tropicaux, 1734 wagons.

Les pommes de terre exactes, disons qu'il y a eu 2 wagons seulement. Il y a eu 84 de fruits assortis; 1734 de fruits tropicaux, 1734 wagons.

À Montréal le prix des pommes de terre exactes, disons qu'il y a eu 2 wagons seulement. Il y a eu 84 de fruits assortis; 1734 de fruits tropicaux, 1734 wagons.

## Vente publique

## re et de from

Le beurre vendu à l'exportation, le 12 août, à Montréal, a été net la livre. Le prix est communiqué par le Service de l'U. C. C. pour la quantité qui fut offerte. Dans le cas des ventes