

### Concours de ponte de l'est de Québec

Semaine finissant le 30 juillet 1936.

Sous la direction de la Station Expérimentale.

St-Amand de la Pénitence, Qué.

Parquets	Propriétaires	Race	Total Oeufs	Total Points
1	Couvoirs Coop. Marie-V. L.B.		1743	1986 4
2	Couvoirs Coop. St-Raym.		1829	1470 8
3	Taylor, G. S.		1953	2198 5
4	Sta. Exp. Ste-A. de la P. P.R.B.		1648	1705 8
5	Sta. Exp. La Ferme, Qué.		1766	1863 8
6	Sta. Exp. La Ferme, Qué.		1658	1695 5
7	Letendre, J.-W.		1248	1340 5
8	Couv. Coop. Vaudreuil.		1245	1246 5
9	Couv. Coop. St-Augustin.		1522	1508 4
10	Sta. Exp. Kapuskasing.		1357	1556 1
11	Couv. Coop. Montmagny (Coriveau).		1841	1953 3
12	Couv. Coop. Montmagny (Marier).		1342	1341 4
13	Sta. Exp. Ste-A. de la P.		1447	1421 0
14	Sta. Exp. Ste-A. de la P.		1526	1542 7
15	Sta. Exp. Lennoxville, Q.		1549	1641 0
16	Couv. Coop. St-Aus. Q.		1538	1651 4
Total			24817	26121 1

Encouragez nos annonceurs

### Concours de ponte de l'ouest de Québec

Semaine finissant le 23 juillet 1936.

Sous la direction de la Station Expérimentale.

DOMINION de LENNOXVILLE

Parquets	Propriétaires	Race	Total Oeufs	Total Points
1	Taylor Bros., Co-op. O. P.R.B.		1490	1558 4
2	Exp. Sta. La Ferme		1401	1412 1
3	Exp. Sta. Ste-A. Poca.		1494	1623 8
4	C. R. Waldron, Co-op. S.		1491	1640 0
5	G. K. Campbell		1290	1406 0
6	J. R. Carreau, Co-op. M.	L.B.C.S.	1253	1285 7
7	Adéard Fortin		1065	1129 9
8	Arthur Préfontaine, Co-op. S.		1719	1725 8
9	J.-A. Lataille		1504	1662 7
10	Riverdale Pm. Co-op. S.		1391	1401 2
11	C. Drummond, Co-op. S.		1193	1324 6
12	J. H. Pariseau, Co-op. J. P.R.B.		1176	1167 8
13	Exp. Sta. Lennoxville P.R.B.		1619	1746 8
14	W. W. Elliot, Co-op. O.		1298	1364 1
15	R. H. Smith, Co-op. S.		1479	1476 0
16	Hugh C. Elliott		1498	1628 7
17	Art. Paquette, Co-op. M.		1377	1475 0
18	Donat Ostiguy, Co-op. M.		1380	1405 9
19	P. E. Vincent, Co-op. S.		1312	1288 4
20	Exp. Sta. Lennoxville		1505	1553 5
Total			27935	29216 4

### Concours de ponte Canadien

38ème semaine finissant le 23 juillet

Quoique le nombre des pondeuses soit resté le même que la semaine dernière, la récolte d'oeufs n'a pas été aussi forte; nous avons enregistré une diminution de 44 oeufs, nous communiquons le rapporteur du concours.

Le travail des colonies reste assez bon et il n'y a qu'un seul parquet dont la récolte ait été inférieure à 30 oeufs. Dans le cas des plus fortes colonies, le rendement reste assez élevé.

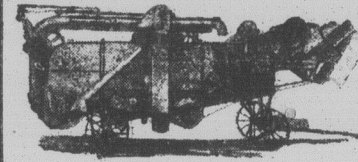
Comparé à la semaine correspondante de 1935 le résultat de la semaine se terminant le 23 juillet est supérieur de 4.5% à celui de la même semaine l'an dernier.

Seulement trois oeufs ne pesaient pas le poids requis pour obtenir crédit.

Les trois parquets champions pour la semaine sont:

Parquet	Points	Oeufs
23 - L.B. W. S. Hall	66 3	58
22 - L.B. F. C. Evans	64 1	61
29 - L.B. Manor Farm	61 7	57

## BATTEUSES FORANO



Nos Batteuses Métalliques, semi-métalliques et en bois, en cinq modèles, combinées pour grain et trèfle, incorporent toutes les améliorations les plus récentes en fait de construction de batteuses et décortiqueuses.

Nos prix sont modérés et chaque machine est garantie, par écrit, pour une durée de 5 ans.

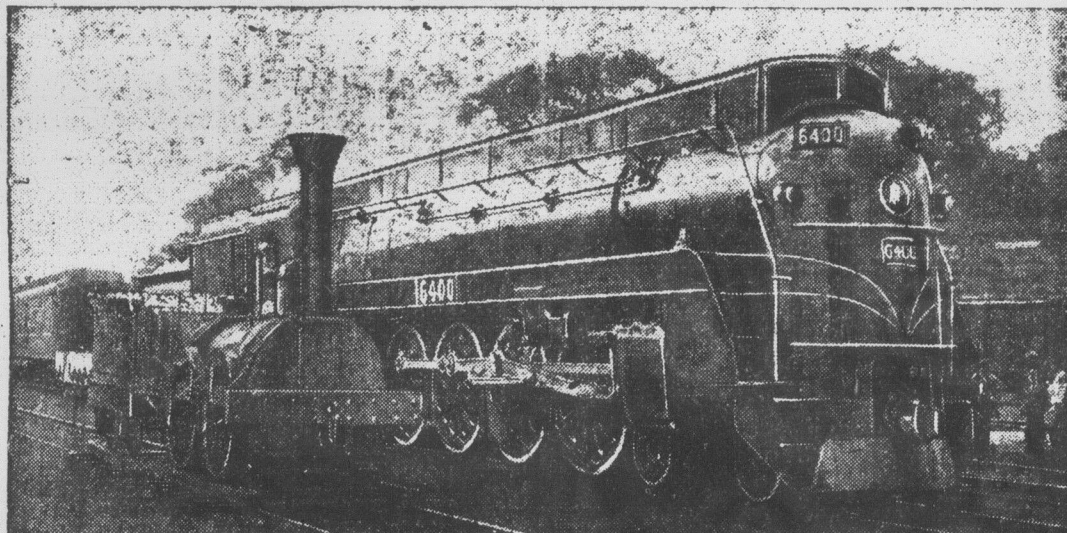
Ecrivez aujourd'hui.

LA FONDERIE de PLESSISVILLE

Fondée en 1873

PLESSISVILLE, P. Q.

## LA PREMIÈRE LOCOMOTIVE CANADIENNE ET LA PLUS GROSSE LOCOMOTIVE À LIGNES FUYANTES SONT DE LA FÊTE

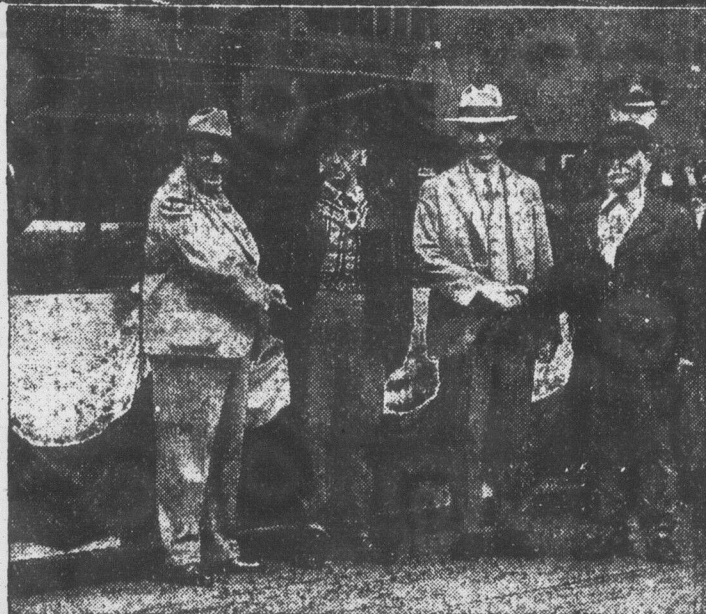


### Les espérances les plus vives sont dépassées

Lors de la célébration du centenaire du premier chemin de fer canadien, à S.-Jean, Qué., terminus de la Compagnie du Lac Champlain et du S.-Laurent, M. S. J. Hungerford, président du Réseau Canadien National qui engloba ce premier chemin de fer, décrit les progrès accomplis depuis ses débuts dans la carrière, il y a cinquante ans:—

"Je déclare, sans crainte d'être contredit," dit M. Hungerford, "que les progrès réalisés ont dépassé de loin les rêves les plus enthousiastes des pionniers. Si optimistes que furent les fondateurs de la Compagnie du Lac Champlain et du S.-Laurent ils n'ont pu prévoir le rôle national qu'a joué le chemin de fer au Canada. Le chemin de fer a été, et est encore, le plus fort lien entre les provinces et le principal facteur de conservation de notre vie économique. C'est un merveilleux serviteur de la nation.

"Ce premier chemin de fer canadien portait un germe puissant qui s'est développé et est devenu le Réseau Canadien National. Celui-ci dessert aujourd'hui toutes les provinces du Dominion. C'est encore l'ambition de notre réseau, le plus important sur le continent américain, d'ouvrir la voie au progrès et de continuer à travailler au développement de notre grand pays."



Lors de la célébration, à S.-Jean, Qué., du centenaire du premier chemin de fer canadien, une réplique exacte de la "Dorchester", locomotive qui tira le premier train entre Laprairie et S.-Jean, Qué., fut exposée à côté d'une locomotive, série 6400 du Canadien National, la plus grosse locomotive à lignes fuyantes au monde. La "Dorchester" avec son tender mesurait 21 pieds de long alors que la 6400 et son tender mesurent 94 pieds, 7½ pouces. La 6400 est plus longue que tout le premier train de voyageurs qui circula en 1836.

La photographie du bas montre S.H. le maire Camillien Houde, de Montréal, George F. Moran, S. J. Hungerford, président du Réseau Canadien National et A. J. Shapter, M.M. Moran et Shapter sont deux mécaniciens du Canadien National, aujourd'hui retraités après plus de 50 ans au levier de commande, qui ont personifié, pendant les fêtes du centenaire, le mécanicien et le chauffeur de la première locomotive.

Il n'y a pas eu de changement dans la position des six parquets qui tiennent la tête pour toute la durée de l'épreuve. Au 23 juillet nous les trouvons alignés comme suit:

Parquet	Points	Oeufs
5 - R.B. J. H. Thompson	1925 6	1954
29 - L.B. W. S. Hall	1920 5	1680
26 - L.B. Russell P. Farm	1872 3	1699
29 - L.B. Manor Farm	1864 4	1683
20 - L.B. G. S. Taylor	1738 8	1626
3 - R.B. F. Teasdale	1584 4	1514

La liste des six meilleures pondeuses du concours jusqu'à date subit quelques changements. Les oiseaux se rangent comme suit au 23 juillet.

Parquet	Points	Oeufs
201 - L.B. G. S. Taylor	241 5	218
289 - L.B. Sta. Exp. Ottawa	241 4	212
263 - L.B. Russell P. Farm	235 4	204
52 - R.B. J. H. Thompson	234 5	208
294 - L.B. Manor Farm	233 3	199
233 - L.B. W. S. Hall	232 0	203

Nous comptons actuellement quinze pondeuses ayant plus de 200 oeufs à leur crédit.

### 27ème CONCOURS DE PONTE CANADIEN TENU A LA FERME EXPERIMENTALE A OTTAWA, ONT.

Parquets	Propriétaires	Race	Total Oeufs	Total Points
1	J.-B. Pariseau	P.R.B.	1035	1119 5
2	Sta. Exp. Kapuskasing P.R.B.		1148	1291 7
3	Frank Teasdale		1514	1584 4
4	Kenneth Slager		1358	1409 0
5	J.-H. Thompson		1954	1925 6
6	G.-A. Robertson & Son		1473	1468 7
7	Jas.-M. Winter, Jr.		1514	1595 9
8	Jas.-H. Smith		1494	1584 7
9	R.-W. Kettles		1105	1120 5
10	Ferme Exp. Ottawa		1474	1552 6
11	Ferme Exp. Ottawa		1261	1284 0
12	Ferme Exp. Ottawa		1382	1487 5
13	Sta. Exp. Lennoxville		1517	1551 9
14	Sta. Exp. La Ferme		1384	1401 0
15	Sta. Exp. La Ferme		1372	1425 2
16	R.-J. Steele	L.B.	1064	1092 3
17	R. Haycock		1202	1241 9
18	Alex. McLean		1507	1558 2
19	Ferme Exp. Ottawa		1263	1321 0
20	G.-S. Taylor		1625	1734 8
21	R.-J. Penhall		1353	1359 9
22	F.-C. Evans		1524	1580 0
23	W.-S. Hall		1689	1920 5
24	A.-E. Shatt & Son		1432	1506 2
25	Russell P. Farm		1699	1872 3
26	Ferme Exp. Ottawa		1190	1158
27	Ferme Exp. Ottawa		1399	1522
28	Manor Farm		1683	1864
Total			39296	40921 8

### FAUTES CULINAIRES

Une jeune mariée qui semble avoir des aptitudes particulières à rater les tartes et à brûler le rôti a trouvé une bonne excuse à son incapacité.

— Le livre de cuisine que tu m'as acheté, dit-elle à son mari, ne me semble pas fameux; regarde, il est plein de fautes d'impression.

— Je n'ai pas besoin de les voir, répond philosophiquement le mari, j'en ai goûté plusieurs sur la table.

## COMM

Les exportations de tomates de juin se sont élevées à 1000 à rapprocher de même mois de l'an dernier.

C'est du temps bien fait le tour de ses champs en même temps à un de l'état des fossés et

La tomate qui mûrit plan est de meilleure que l'on fait mûrir art que le fruit parvienn male la lumière lui es

Trop d'automobilistes routes à une vitesse vertigineuse; aussi nant que certains assez vite du siège de cimetière.

Les beurrieres de sept pour cent plus d'ours de juin dernier même mois de l'an d'ion laitière dans l'Ouest n'est plus qu

Les mauvaises herbes dérobent aux bonnes ments fertilisants du pour assurer leur cro des foyers propices s'acharnent aux cultu tenir compte.

Tandis que des g faire les foins il est c centaines de cultiva cette récolte depuis température que nou semaine ne vient au agriculteurs qui ont c

La pyrale du ma siennes. Il semble q teurs ne prennent mesures que suggère coles pour empêcher ble, cet insecte d'été de se propager aux ré où ce fléau n'est pas

St-Hyacinthe a so nale cette semaine. plus belles exposition tenue en cette provin être en état de publi les exposants d'ind fur et à mesure que n sociétés d'éleveurs qu foire régionale très in

Une des modifica Loi des viandes et d taires du Canada e Canada des gélatin colles, graisses, suif grasses, viandes ou n'est permise que si est clairement indi avec les mots "M "Improprie à la com