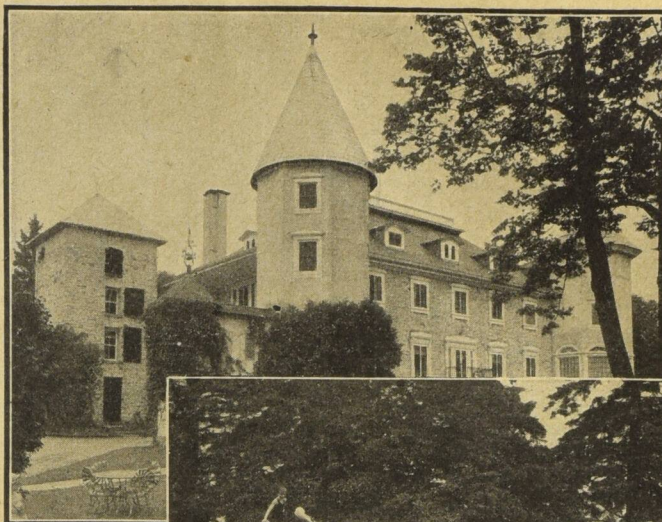


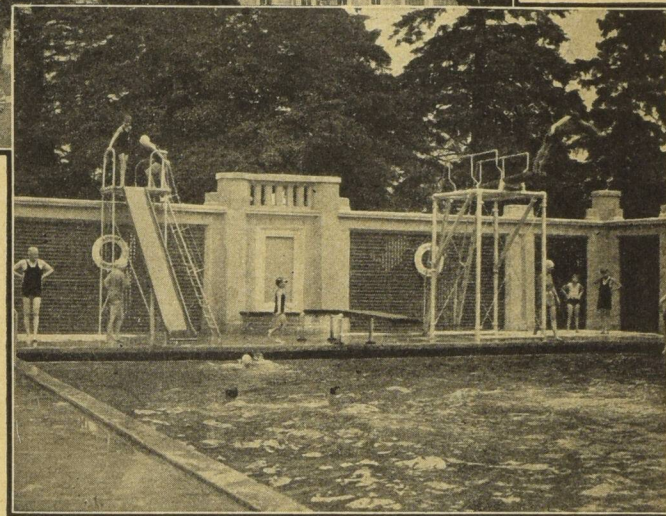


Biarritz—la célèbre plage française, rendez-vous de l'élégance mondiale. *Courtoisie de la C.G.T.*

Lucerne, Murray Bay, Londres, Biarritz, quelque soit l'endroit où vous puissiez aller — quelles que soient les personnes que vous puissiez rencontrer . . .



Le Club de la Seigneurie, à Lucerne-en-Québec. Le plus chic des clubs de villégiature du Canada, où, dans un cadre approprié, évolue la société.



Courtoisie Canada Steamship Lines.

Votre Chrysler convient à cette ambiance ultra-chic

C'est pourquoi les gens dont le bon goût est évident—qui fréquentent les endroits ultra-chics du monde entier—qui sont suffisamment fortunés pour exiger la qualité suprême—préfèrent la Chrysler. Cette auto assure une performance et possède une apparence luxueuse inégalées jusqu'à ce jour.

Les plus récentes créations Chrysler sont d'une beauté frappante . . . Leurs nouvelles lignes fuyantes . . . leur grâce . . . leur luxe . . . devancent de beaucoup les exigences passées. Ces nouvelles Chrysler ont une reprise si rapide qu'elles filent en tête du trafic . . . et leur accélération aux vitesses supérieures est vraiment étonnante. Elles sont munies de la nouvelle transmission synchronisée absolument silencieuse—sans grincement en première vitesse de même qu'en marche arrière, en seconde et en haute . . . permettant des changements instantanés et silencieux d'une vitesse à l'autre.

Les techniciens Chrysler ont perfectionné un nouvel alliage métallique d'une résistance sans égale, qui soustrait les sièges des valves à l'usure

résultant des hautes vitesses et de la chaleur intense . . . et évite ainsi la nécessité de rodages fréquents . . . tout en augmentant le rendement du moteur grâce au scellage scientifique des gaz comprimés.

Le service des recherches Chrysler a perfectionné un autre alliage qui est 60% métal et 40% huile . . . d'où résultent les ressorts "Oilite" qui ne peuvent jamais crisser . . . n'ont jamais à être lubrifiés . . . et vous assurent une douceur de marche insoupçonnée jusqu'à présent.

Chrysler vous apporte la puissance flottante brevetée, un montage scientifique nouveau du moteur qui supprime les vibrations dues à la force motrice . . . un embrayage automatique dont l'effet est presque humain, accommodant le train de prise à la vitesse de la voiture . . . et le roulement libre d'un type perfectionné que toute l'industrie s'efforce d'égaler.

Les carrosseries des Chrysler sont tout acier, d'une solidité égale au blindage . . . de plus, elles sont isolées contre la chaleur et le froid . . . Les châssis rigides

surbaissés sont à double cintre . . . Les roues, du type avion, sont munies de pneus extra gros . . . Les freins hydrauliques Chrysler sont à tambours centrifugés . . . les seuls vraiment auto-équilibrés qui possèdent d'exceptionnelles qualités de durée et dont la prise est positive.

Chacune de ces merveilleuses exclusivités, de ces valeurs exceptionnelles, existe dans les quatre nouvelles créations Chrysler: la Six 1933, la Royale-Huit 1933, l'Impériale-Huit 1933 et l'Impériale sur commande 1933.

Une seule chose rend possible les bas prix auxquels ces superbes autos sont offertes, c'est le progrès en construction mécanique atteint après neuf années d'expérience pratique—progrès inégalé dans toute l'histoire de l'industrie.

Seul un essai pratique permet de se rendre compte de l'excellence exceptionnelle des nouvelles Chrysler. Visitez le dépositaire Chrysler le plus rapproché . . . et constatez par vous-même que la perfection mécanique de ces nouvelles voitures dépasse tout ce qui a été tenté jusqu'à ce jour pour créer une automobile suprêmement luxueuse pour ceux qui désirent le suprême chic.

CHRYSLER

. . . THE SYMBOL OF GREAT ENGINEERING

