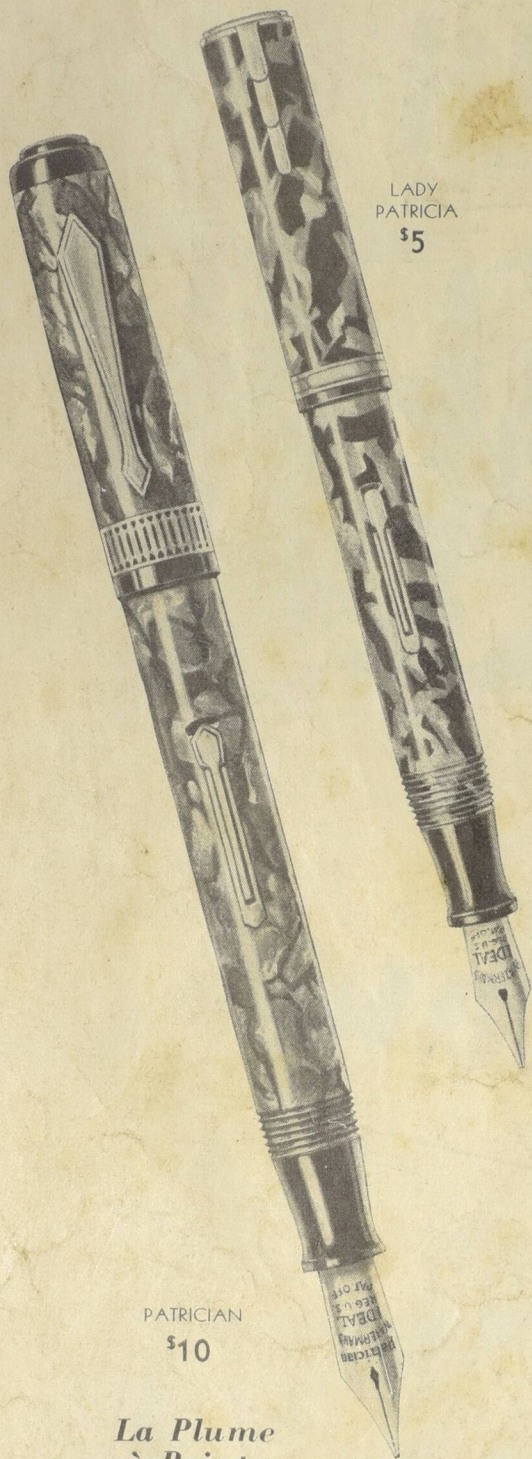


Waterman's

L'ÉPREUVE PAR L'HOMME
CONFIRME L'ÉPREUVE
AU MICROSCOPE



*Chacun d'eux les a toutes essayées
...mais tous ont opté pour une SEULE*



LADY
PATRICIA
\$5

PATRICIAN
\$10

La Plume
à Pointe
Parfaite
\$2.75 à \$10

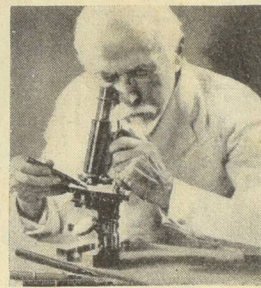
Crayon pour
assortir
\$1 à \$5

L'ON dissimula sous un masque des porte-plume de diverses marques, y compris le Waterman, pour en rendre l'identification impossible. L'on demanda à une douzaine de personnes de les essayer tous... et de dire lequel écrivait avec le plus parfait degré d'égalité.

Le Waterman fut le premier choix de tous, sans exception; l'épreuve par l'homme confirma l'épreuve au microscope, ce qui prouve la supériorité et la perfection de la pointe Waterman.

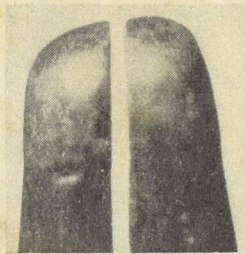
En plus d'un fonctionnement parfait, le Waterman offre la beauté du

dessin et une pointe qui s'adapte exactement à votre style d'écriture. Que vous achetiez une plume pour votre propre usage ou comme cadeau, insistez pour que l'on vous donne la Waterman.



L. E. Waterman
Company, Ltd.,
Montréal, New-
York, Chicago,
Boston, San-
Francisco.

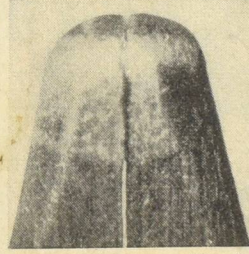
Ces microphotographies établissent d'une façon convaincante la supériorité de la pointe de plume Waterman.



Autre Marque No 1—
Pointe de droite plus longue
et plus étroite que celle de
gauche. Usure non symétri-
que des bouts. Remarquez
l'arête intérieure aiguë des
pointes sur les bouts.



Autre Marque No 2—
Une pointe plus aplatie que
l'autre. Bouts non symétri-
ques. L'iridium est rugueux
et creusé—si mince que l'or
se trouve exposé.



Autre Marque No 3—
Conduit de l'encre ébréché,
d'où interruption dans l'af-
flux d'encre. Usure irrégu-
lière des bouts. Les côtés
plats de la plume finissent en
saillies sur la surface ru-
gueuse d'écriture.



Waterman—Remarquez la
symétrie des pointes, la par-
faite rondeur des bouts, l'éga-
lité absolue de la surface d'é-
criture, l'arête bien tranchée
du conduit d'encre, la vaste
surface d'iridium épais.

PLUMES • • CRAYONS • • ENCRE • • WATERMAN