

Goerwells Juridiska Byrå
 Enligt svensk straffrätt och försvarens
 advokat i Canada
 ARVSTYRELSNINGAR,
 BOENDOMSFÖREDELNINGAR,
 INKASSERINGAR,
 För rättliga juridiska råd besök eller
 tillskriv
S. W. Goerwell,
 354 Main St. Winnipeg, Man.
 Kontorstr. 22 959. Husetadst. 53 748.

SVENSKA CANADA-TIDNINGEN IS THE LARGEST AND HAS THE LARGEST CIRCULATION OF ANY SWEDISH NEWSPAPER IN CANADA

Svenska Canada-Tidningen

THE SWEDISH CANADA NEWS

Dahl Steamship Agency
 Adress skandinaviska ångbåtsagentur i
 Canada. Ömses för
 SVENSKA AMERIKALINJEN
 SÖRSKA AMERIKALINJEN
 SCANDINAVISKA AMERIKAN LINE
 och andra linjer.
 För snabbaste expedition besök eller
 tillskriv
Dahl Steamship Agency
 Tel. 29 011.
 325 Logan Avenue, Winnipeg, Man.

(Lösnummer 10 Cts.)

WINNIPEG, MANITOBA, TORSDAGEN DEN 21 MARS 1929.

(Lösnummer 10

No. 12.

Saskatchewan - framtidens förlovade land.

Ett jordbrukets högsäte.

Saskatchewan håller på att in-
 trada i sitt tjugoåriga år av sin
 existens som provins i Canada.
 Siarna förespår en period av snabb
 utvidgning och sund utveckling av
 samma karaktär som kännetecknat
 dess framsteg alltsedan dess bil-
 dande 1905.
 Grundad samma år som dess
 syster, Alberta, har Saskatchewan
 snabbt tillkämpat sig frontplatsen
 bland Canadas provinser och inta-
 ger idag kanske den strategiskt
 viktigaste ställningen av alla pro-
 vinserna i fråga om den oriente-
 ring som kommer att följa av Hud-
 son Bay järnvägens fullbordande.
 Saskatchewan står alltså inför
 en andra cykel i dess existens med
 livlig optimism och stark tilltro
 till framtiden. Det är märkligt
 att avslutandet av dess första
 kvartsekel skulle markeras av en
 industriell utveckling, som upp-
 väckte avundsjuka hos systerpro-

vinserna och som tilldrog sig upp-
 märksamhet av den finansiella och
 kommersiella världen. Det är ock-
 så märkligt att slutet av kvart-
 seklet skulle bevitna upptäckter-
 na av enastående mineraltillgån-
 gar i provinsernas nordliga vildmar-
 ker, upptäckter, som tydligt visa
 att långt bakom de bebodda om-
 rådena ligger en vidsträckt areal
 av stora mineralrikedomar, som
 endast vänta på att kapital och
 transportmedel skola vrida dem ur
 bergens och stenmarkens kramp-
 aktiga grepp. Det är också tyd-
 ligt att när kvartseket nu avslu-
 tas de båda stora canadensiska
 järnvägskompanierna tävla med
 varandra i kapplöpningen om att
 hinna först till dessa sovande ri-

Under det att vete fortfarande
 är huvudsakligen under de se-
 neste åren s. k. mixed farming allt
 mera vunnit insteg i provinsen och
 Saskatchewan's kreaturstock har
 väl försvarat sin plats både på
 marknaden och på utställningsfäl-
 tet. Rekordet nåddes vid den se-
 senaste stora vinterutställningen i
 Toronto och i friskt minne står det
 faktum, att Saskatchewan hemför-
 de den berömda Carls-Rite trofé-
 en. Saskatchewan är för närva-
 rande den ledande provinsen i Ca-
 nada vad hästuppfödning beträf-
 var och utställningen i vintras
 förnämliga Clydesdales, Perche-
 rons och Belgians föll drog sig be-
 rättigad uppmärksamhet.
 För 24 år sedan importerade
 man smör i vagnslaster till pro-
 vinsen, men numera håller den pro-
 vinsella produktionen jämna steg
 med konsumtionen, och i många
 år ha stora kvantiteter av Saskat-



Hon. J. G. Gardiner
 Saskatchewan's premiärminister.

välstånd bevisas i bruttoinkom-
 sten av jordbruket, vilken årligen
 uppskattas till ungefär 400,000,
 000 dollars.

Ett energiskt, modernt och i
 högsta grad intresserat jordbruks-
 departement, vars skilda avdelning-
 ar stå under ledning av experter,
 har varit en betydande faktor i
 utvecklingen av provinsens jord-
 bruksnäring. Genom dess initia-
 tiv har den mest moderna agrikul-
 turella lagstiftning genomförts
 och genom dess försorg har allt
 upptänkligt gjorts för att stimu-
 lera intresset för vetenskaplig
 färdning.

Som förut nämnts bo stora fler-
 talet av Saskatchewan's befolkning
 i landskommunerna, och man be-
 räknar att mer än 70 procent ha
 slagit sig ned på landsbygden. Det
 förtjänar att i detta sammanhang
 omtalas, att av 72,000 canadensar-
 e av norsk härkomst ungefär
 hälften äro bosatta i Saskatche-
 wan och av de ungefär 90,000
 svenskar, som leva i landet äro
 ungefär 20,000 invånare i provin-
 sen. De lämna sina bidrag till
 utvecklingen av Saskatchewan.

Se vi nu på den industriella si-
 dan av bilden, står Saskatchewan i
 begrepp att inträda i en ny fas
 i vilken industrin kommer att ha
 en anmärkningsvärt stark ställ-
 ning och antaga allt större pro-
 portioner. General Motors an-
 komst till provinsen har i hög
 grad stimulerat intresset och med
 denna industri ha också andra
 följt. En stor skara arbetare och
 anställda ha kommit att skapa en
 ny atmosfär i stadsbefolkningen.
 Avlöningslistorna komma att un-
 der de kommande fem åren med

rekommända brunkolet till ett
 bränsle av högre kvalitet. Då
 Manitoba drog sig tillbaka från
 experimenterandet fortsatte Sas-
 katchewan's regering ensam, över-
 tygad om möjligheterna hos des-
 sa vidsträckt tillgångar och slut-
 ligen lyckades den intressera brit-
 tiskt kapital, och arbetet bar frakt.
 Under de senaste veckorna ha bri-
 ketter, tillverkade av brunkol från
 Saskatchewan vid den förut av re-
 geringen ägda experimentstatio-
 nen vid Bienfait, förts i markna-
 den. Experter påstå med bestämd-
 het, att dessa briketter mycket väl
 kunna jämföras med sådana, som
 erhållas från andra delar av vär-
 lden. Som ett resultat av fram-
 gångarna med detta undersök-
 nings- och experimentarbete an-
 ser man, att en ljus framtid öpp-
 nar sig för de av provinsens kol-
 fält, vilka nu komma att spela en
 betydande roll, då det gäller att

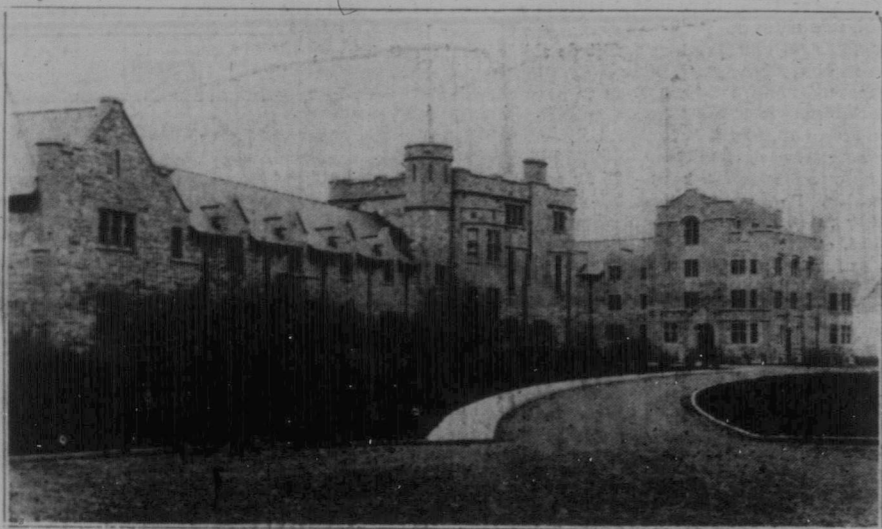
dan äro dessa fabriker så långt
 avlägsna från fyndigheterna att
 de höga fraktsatserna verka häm-
 mande på utvecklingen av
 denna industri och på marknaden
 för denna Saskatchewan's-produkt.
 Icke dess mindre hyser man stora
 förhoppningar om dessa fyndorter
 och hoppas att pappersmasse- och
 pappersfabriker komma att etabli-
 ras, vilka hämta sitt råmaterial
 från det nordliga Saskatchewan.
 Härigenom skulle fraktsatserna
 kunna reduceras.
 Få realisera verkligen vilka
 enorma rikedomar, som ligga för-
 borgade i de väldiga skogsområ-
 den i norra Saskatchewan. Fede-
 rala myndigheter beräkna att
 de innehålla i runt tal 8,000,000,
 000 brädfot sågmaterial, ungefär
 72,000,000 famnar trämasseved
 och millioner famnar mindre tim-
 mer, lämpligt till bränsle. År
 1926 uppgick värdet av Saskatche-

experter bland prospectors, geolo-
 ger, stödda av millionkapital, kom-
 ma att begiva sig in i detta om-
 råde nästa sommar för att utfors-
 ka detsamma.

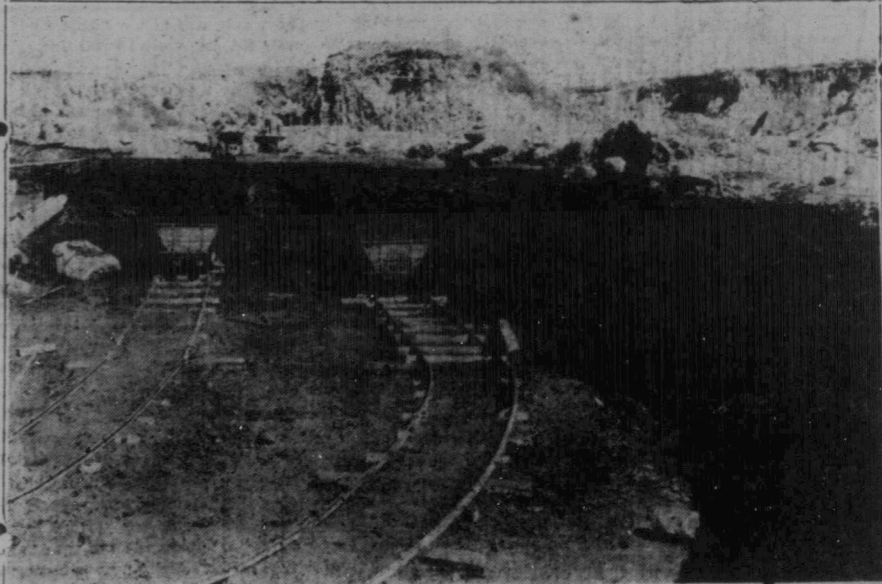
Den provinsiala regeringen är
 klart medveten om de stora möj-
 ligheterna i utvecklandet av det
 norra landet och har också lyckats
 förmå Dominion auktoriteter att
 rensa upp den något riskabla Mon-
 treal River för att tillåta och be-
 främja lättare trafik medelst ka-
 not till mineralområdena.

Provinsens kraftverks- schema.

Saskatchewan's regering har ny-
 ligen slagit in på en kraftverks-
 schema efter mönster av Ontario
 Hydro Commission. Den elekt-
 riska kraften produceras av ång-
 drivna generatorer alldenstund af-
 la vattenfall befinna sig på för



Studentbostäder vid universitetet i Saskatoon.



En kolgruva i Saskatchewan.

ende periods för en provins, som
 alltsedan sina första dagar ute-
 slutande varit en jordbrukspro-
 vins, vars öde ansågs oupplösligt
 förenat med jordbruket, men som
 under det sista året förvärvat män-
 ga nya och stora industrier, teck-
 na på en ny anda av företagsam-
 het. Ett annat bevis härfor är
 det faktum, att byggnadsverksam-
 heten sistlidna år överträffade al-
 la tidigare uppnådda rekord. Det-
 ta gäller, icke endast storstäderna
 och de större befolkningcentra
 utan också de mindre platserna
 och kommunerna, där den exoptio-
 nellt goda finansiella ställningen
 i högsta grad uppmuntrar till den
 verksamhet. Det gäller emel-
 lertid icke endast industriell och
 kommersiell byggnadsverksamhet.
 Tusentals nya hem ha vuxit upp
 — ett övertygande bevis för ett
 allmänt välstånd hos en tillfreds-
 ställd befolkning.

Jordbrukets utveckling.

Som förut angivits har Saskat-
 chewan's utveckling och framgång
 alltsedan dess första år såsom pro-
 vins i Canada berott av dess agri-
 kulturella framsteg och ställning.
 Jordbruket var icke enbart grund-
 industrien, det var också den enda
 som fanns. Under de 24 år, pro-
 vinsen existerat, har en enastän-
 dande utveckling ägt rum i Canada.
 Befolkningen, till största delen
 koncentrerad på landsbygden har
 stadigt ökat från 200,000 till mer
 än 850,000. Totala arealantalet un-
 der plog 1905 uppgick till lite mer
 än 2,000,000 och i år när det
 är 21,000,000 av vilka nära nog 14,
 000,000 voro sådda med vete. För
 24 år sedan skördade denna vete-
 provins, som nu är den främsta
 vete-skörd, den enligt dåtida upp-
 fattning anmärkningsvärt stora
 mängden av 26,000,000 bushels,
 under det att man för förra året
 beräknar ha inhöstat ungefär 300,
 000,000 bushels. 1905 års skörd
 kom från 60,000 farmer och förra
 årets från ungefär 118,000.

chewan's smör exporterats till
 världsmarknaden. Mejerihante-
 ringen står högt i provinsen, och
 även här lägger man märke till
 de fördelar, som vunnits genom
 kooperativ.
 Anmärkningsvärt stora fram-
 steg ha också ägt rum inom pro-
 vinsens fjäderfä- och skinn- och
 utveckling och kooperativ är ock-
 så härvidlag en bidragande faktor.
 Bivodling, uppfödande av får och
 svin ha blivit mycket populära nä-
 ringar, och allt som allt kan sä-



Saskatchewan's vackra parlamentsbyggnad i Regina.

gas att Saskatchewan's farmare
 håller på att förvandla sina egen-
 domar till affärsinstitutioner.
 Man vinner alltmer oberoende av
 ett mer eller mindre riskfyllda för-
 litande på enbart spannmålsfarm-
 ning.
 Provinsens agrikulturella värde
 uppskattas till ungefär 1,800,000,
 000 innefattande byggnader, land,
 kreatur, maskiner och produktion.
 Det är intressant att iakttaga att
 Saskatchewan leder Canadas pro-
 vinsver i fråga om jordvärde, verk-
 tyg och maskiner under det att
 industriens bidrag till provinsens

all sannolikhet att fördubblas till
 följd av den nya industriella verk-
 samheten, i samband med vilken
 står ny initiativkraft och verk-
 samhetsiver inom provinsens kol-
 och lerfält.
 Man beräknar att Saskatchewan
 har mellan femtio och sextio bil-
 lioner ton brunkol i de stora om-
 rådena i södra delen av provin-
 sen. Under många år har pro-
 vinsens regering varit förenad
 med federala och Manitobarege-
 ringen i gemensamma experimen-
 t till att utvinna en metod för att för-
 vändla det i stor myckenhet fö-

fylla provinsens behov av högrä-
 digt bränslematerial.

I nära samband med kolfälten
 stå de stora lerfälten med ett rå-
 material som förete de största
 varianter och erbjuder Canada
 möjligheter för produktion av ler-
 gods, från tegelsten till lerkerus
 och halvporlän. Keramikexper-
 ter ha förklarat att Saskatchewan
 en lag kommer att leda Dominion
 i fråga om lergodsindustrin. Det

wans skogsprodukter till 2,226,000
 dollars under det att till jämförel-
 ses kan meddelas att Sverige, som
 äger ungefär lika stor skogsyta
 kan draga en inkomst upp till
 100,000,000 dollars. Betydelsen
 av rationell utveckling inom detta
 område är alltså påtaglig.

Tillgångar på mineral.

Saskatchewan's mineraltillgån-
 gar hålla nu på att övergå i pro-
 vinsens ägo. De ha hittills varit
 praktiskt taget ouppnåeliga utom
 vid långa och djärva kanoturer.
 De stora mineralrika områdena i
 norr ha legat sovande. Aeropla-
 nen ha emellertid i högsta grad
 bidragit till att öppna dessa om-
 råden och uppmuntrad av senaste
 stora upptäckter har en alltmör
 livlig prospektorsverksamhet pla-
 nerats och igångsatt för instun-
 dande sommar. Av största vikt
 är att bemärka, att Canadas stora
 pre-cambriiska kedja som utgör
 källadern för mineralskatterna i
 Ontario och norra Manitoba, re-
 nomkorsar Saskatchewan och tä-
 cker nära hälften av provinsen. Ett
 annat notabelt faktum är, att
 guldförekomsten i den berömda
 FlinFlon-gruvan, som dragit så
 stor uppmärksamhet till norra Ma-
 nitoba, till sin huvudsakligaste del
 faller inom provinsen Saskatchewan's
 gränser. I själva verket be-
 finner sig 77 procent av guldfynd-
 igheterna inom provinsen. Ett
 tredje faktum är, att sistlidna
 sommar viktiga upptäckter gjor-
 des, en vid Lake la Ronge, den
 andra vid Rottenstone Lake. Vid
 Lake la Ronge innehåller malmen
 koppar och silver som påstås va-
 ra av betydligt större värde än
 FlinFlonmalmen. Vid Rottensto-
 ne innehåller malmen nickel, kop-
 par, guld, silver och patina. Ka-
 pitalister visa ett starkt intresse
 för de norra delarna av provinsen
 till följd av dessa upptäckter och
 det är likaså ett känt faktum, att

stort avstånd från de uppodlade
 områdena för att tillåta en eko-
 nomisk utbyggnad. Man beräk-
 nar, att man skall kunna utvinna
 c:a 1 million hästkrafter ur Chur-
 chill River, när tiden kommer,
 men för närvarande anses utbyg-
 gandet av provinsens vattenfall
 ligga helt utanför det provinsiel-
 la systemets planer. Enskild fö-
 retagsamhet har emellertid funnit
 bruk för det ännu obudna vat-
 tenkraften i det norra landet och
 det är intressant och märkligt,
 att iakttaga, att all kraft, som er-
 fordras för Flin-Flon anläggning-



Hon. J. M. Uhrich

kedomar i det norra territoriet,
 ty de av järnvägarna framlagda
 bibanprogrammen visa tydligt de-
 ras intresse för och tilltro till
 framtiden med avseende på dessa
 stora mineralfält.
 Saskatchewan började sin bana
 som provins med sitt öst fast sam-
 mankopplat med dess agrikultu-
 rella industri. Dess bördiga prä-
 riemylla, då liksom nu dess stors-
 ta och värdefullaste tillgång, loc-



Hon. Geo. Spence

garna kommer att hämtas från
 Islands Falls i Churchill River
 inom provinsens gränser. Från
 denna plats kommer en transmis-
 sionslinje att föra strömmen till
 Flin Flon och därifrån vidare till
 andra gruvdistrikt. Det är ock-
 så att observera, att vid överlä-
 tandet av gruvområdena till Flin-
 Flon-koncernen Saskatchewan's re-
 gering förbehöll sig att en sjätte-
 Forts. å sid. 5.