

# COMPAGNIE D'EXPOSITION DE MONTREAL

## Quatrième



## Exposition



## Provinciale

**12 AU 21 SEPTEMBRE 1895**

Grande Exposition de Bestiaux, Chevaux,  
Bêtes à cornes, Moutons, Cochons, Volailles

### EXPOSITION DE CHIENS

Splendides Produits d'Horticulture exposés, Manufactures  
Machineries, Industrie, Produits Agricoles et de Laiterie.

Musée Historique. Attractions Spéciales. Navire de Guerre de Sa Majesté dans le Havre.  
Prix réduits sur tous les Chemins de Fer.

## S. C. STEVENSON,

*Gérant et Secrétaire.*

Envoyez chercher la Liste des Prix.

## Le "SUN" Compagnie d'Assurance sur la Vie du Canada.

**SIEGE SOCIAL, MONTREAL.**

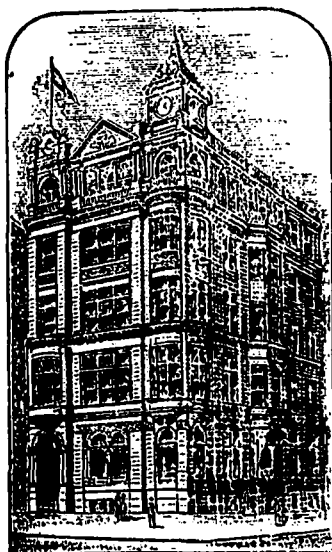
ROBERTSON MACAULAY, *Président.*  
HON. A. W. OGILVIE, *Vice-Président.*  
G. F. JOHNSTON,

T. B. MACAULAY, *Secrétaire.*  
IRA B. THAYER, *Surintendant des Agences.*  
*Assistant Surintendant des Agences.*

L'année 1894 a, jusqu'à maintenant, été des plus satisfaisante et, avec un zèle soutenu de la part de nos agents, elle montrera une augmentation suffisante. Cela veut dire beaucoup pour la compagnie spécialement si l'on considère la crise commerciale qui se fait sentir partout. Ce résultat est surtout dû au fait que le "SUN" du Canada est devenu tout à fait populaire. Sa police sans conditions et son habile, prudente direction ont fait leur œuvre.

### Une Autre Raison.

Le "SUN" du Canada est la première compagnie qui introduisit la police sans conditions et ce fait a pendant de longues années, été une des principales



attractions de ses polices. Cette compagnie a, depuis, fait un pas de plus en avant et émet des polices non confiscables. Le contrat d'assurances d'un porteur de police ne peut, d'après ce privilège, être résilié aussi longtemps que sa réserve est élevée pour acquitter une prime qui, sans qu'il ait besoin de le demander, est payée sous forme d'un emprunt remboursable en tout temps.

**Demandez à nos agents**

**De vous expliquer**

**Ce système.**

## O. LEGER,

**GERANT DU DEPARTEMENT FRANCOIS  
POUR LA VILLE ET LE DISTRICT DE MONTREAL.**