

LE TERROIR



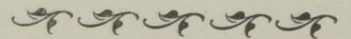
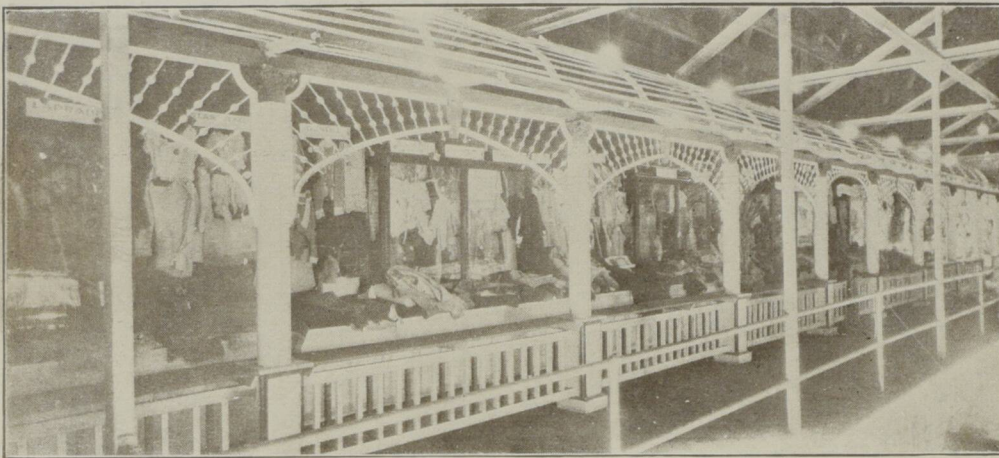
PURE ET FORTE

UN NOUVEAU BREUVAGE PARFAIT

Bière CHAMPLAIN Spécial

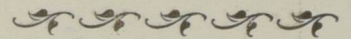
EN DEHORS DU "TRUST"

L'Essayer... c'est l'Adopter. .!



**PAYSAGE ET SCÈNE DU
TERROIR**

Les travaux domestiques de nos fermières ne sont pas, parmi les produits du terroir, les moins appréciés dans une salle d'exposition.



À Travers Le Canada via "Le Chemin National"

**CHEMIN DE
FER
NATIONAL
DU
CANADA**

LE CONTINENTAL LIMITÉ

(LE TRAIN DE LUXE POUR L'OUEST)

Part tous les jours de Montréal à 10 h.15 p. m. en route pour North Bay, Winnipeg, Edmonton, Calgary, Parc National, Jasper, Prince Rupert, Vancouver et Victoria.

Matériel roulant de tout dernier modèle, wagon-panorama-bibliothèque, (muni d'appareils de radio), wagnons-lits modernes et touristes, wagons-colons et wagon-première. Excellent service de wagons-refectoires.

Départ de Québec à 1 h. 20 p. m. pour raccordement à Montréal avec le "Continental Limitée."

Demandez des livrets illustrés et de plus amples renseignements à J.-E. Leblanc, Agent de district, Trafic-Voyageurs, Chemin de Fer National.

7, RUE DU FORT, QUEBEC. QUE.

CANADIEN NATIONAL