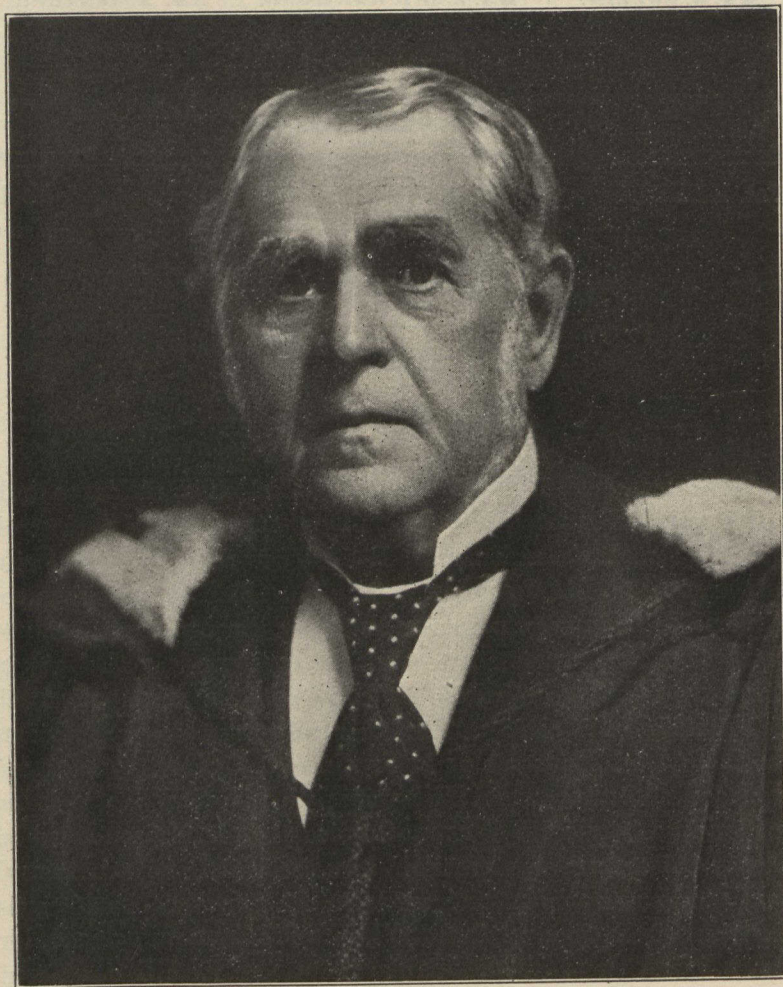


brillait, vif, pénétrant, et la bouche, d'un dessin très énergique, encadrée des favoris chers aux médecins d'autrefois, avait, quand elle souriait, une expression de fine bonté. Le geste était lent, mais sûr. Quand le docteur se recueillait pour réfléchir, sa fi-



1825 - 1910

gure se couvrait de grandeur et de dignité; elle reflétait un esprit sagace, prudent et conscient de sa responsabilité. Le docteur parlait peu, mais sa parole brève portait droit au but et se faisait