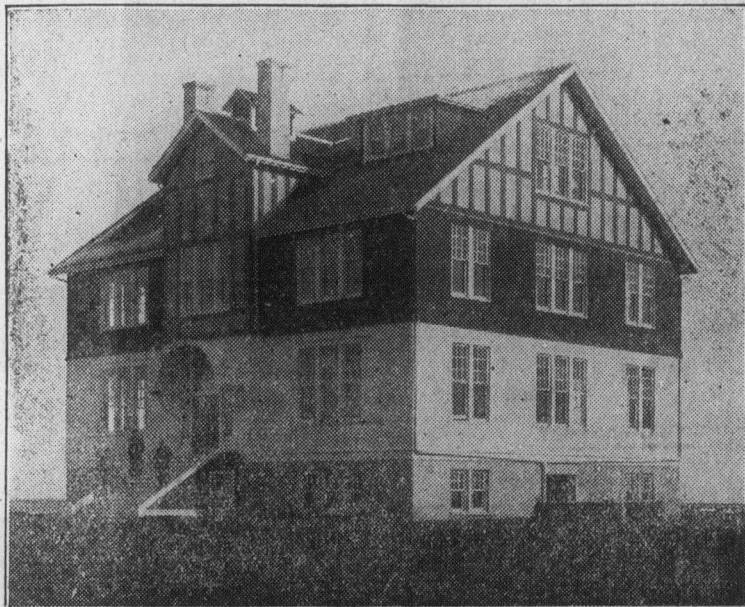




PROVINCE DE L'ALBERTA

# LA TERRE POUR RIEN !



Une Ecole d'Agriculture

La guerre a amené le retour au sol.

La Province d'Alberta peut recevoir des milliers de colons.

A proximité des chemins de fer les pionniers peuvent se procurer des homesteads au sol très riche offrant des avantages exceptionnels.

Le climat de l'Alberta est le mieux adapté à l'élevage et à la culture du grain. Nul ne lui est supérieur pour toutes sortes d'opérations agricoles. Bien que le sol de l'Alberta s'accommode parfaitement de la production du grain, l'élevage fut et est encore la préoccupation première de ses habitants. Les fermiers les plus prospères sont ceux qui récoltent du blé tout en s'occupant d'élevage et d'industrie laitière.

**ECOLES D'AGRICULTURE.** L'Alberta n'est dépassée par aucune province au chapitre des Ecoles d'Agriculture gratuites, des fermes expérimentales, de chemins de fer et des autres services publics contrôlés par le gouvernement. Pour informations plus détaillées s'adresser **M. Charles S. Hotchkiss**, Chef du Bureau de Publicité, Edmonton, Alberta.

Lisez nos annonces et patronnez nos annonceurs.