

Military users, refer to this map as: **SERIES A 751 SÉRIE**
 Références de cette carte: **MAP 40 P/8 CARTE**
 pour usage militaire: **EDITION 6 MCE ÉDITION**

GLOSSARY GLOSSAIRE

Airfield	Aérodrome
Area	Zone
City Limits	Limites de ville
Contour	Contour
Ditch	Fossé
Dredged	Dragage
Dump	Décharge
Filtration Plant	Usine de filtration
Gas	Gaz
Gas Course	Trajet de gaz
Jack Head	Pointe de 7/8 d" d'
Kilo	Kilomètre
Landfill	Remblai
Line	Ligne
Miner's Waste	Déchets de mine
Oil Wells	Puits de pétrole
Park	Parc
Risk	Paléont
Sanitary Cistern	Réservoir sanitaire
Shed	Hangar
Shoal	Écueil
Strong Box	Fortin à serrures
Survey Line	Ligne de bornage
Tank	Réservoir
Water	Eau
Water Road	Chemin d'eau

ABBREVIATIONS ABRÉVIATIONS

Abundant	Abondant
Cemetery	Cimetière
County	Comté
Elevation	Élévation
Ferry	Tramway
Indian Reserve	Réserve indienne
Hospital	Hôpital
Lat	Latitude
Lat	Latitude
Municipality	Municipalité
Power Line	Ligne électrique
Power Pole	Centre électrique
R.C.M.P.	Royal Canadian Mounted Police / Gendarmes Royaux Canadiens
Reservoir	Réservoir
Tram Stop	Pointe de tramway
Tram	Tramway
Tram Licence	Licence de tramway

The diagram only shows numerical values
 APPROXIMATE MEAN ELEVATION 1975
 FOR CENTRE OF MAP
 Annual change increasing 2.4"
 Le diagramme ne montre que des valeurs numériques
 DÉCLINAISON MOYENNE APPROXIMATIVE
 AU CENTRE DE LA CARTE EN 1975
 Variation annuelle croissante 2,4"

ONE THOUSAND METRE
 UNIVERSAL TRANSVERSE MERCATOR GRID
ZONE 17
QUADRILLAGE DE MILLE MÈTRES
 TRANSVERSE UNIVERSEL DE MÉRIDIEN

GRID ZONE DESIGNATION
 DESIGNATION DE LA ZONE
 OU QUADRILLAGE

300 000 M. SQUARE IDENTIFICATION
 IDENTIFICATION DU CARRÉ
 DE 300 000 M.

17T
 NU
 48

EXAMPLE IN METRIC UNITS
 TO OBTAIN REFERENCE TO METRES 100 METRES
 POUR OBTENIR DES MÉTRES À 100 MÈTRES PRES

EXAMPLE IN METRIC UNITS
 TO OBTAIN REFERENCE TO METRES 100 METRES
 POUR OBTENIR DES MÉTRES À 100 MÈTRES PRES

REFERENCE POINT: CHURCH - EGLISE (see above)
 POSTE DE RÉFÉRENCE
 APPROXIMATE: Note the centre of the square
 de quadrillage immédiatement à gauche
 du repère
 Estimate length of a square from
 the diagram
 Estimer le nombre de diagonales de carré
 entre cette ligne et le repère en direction nord

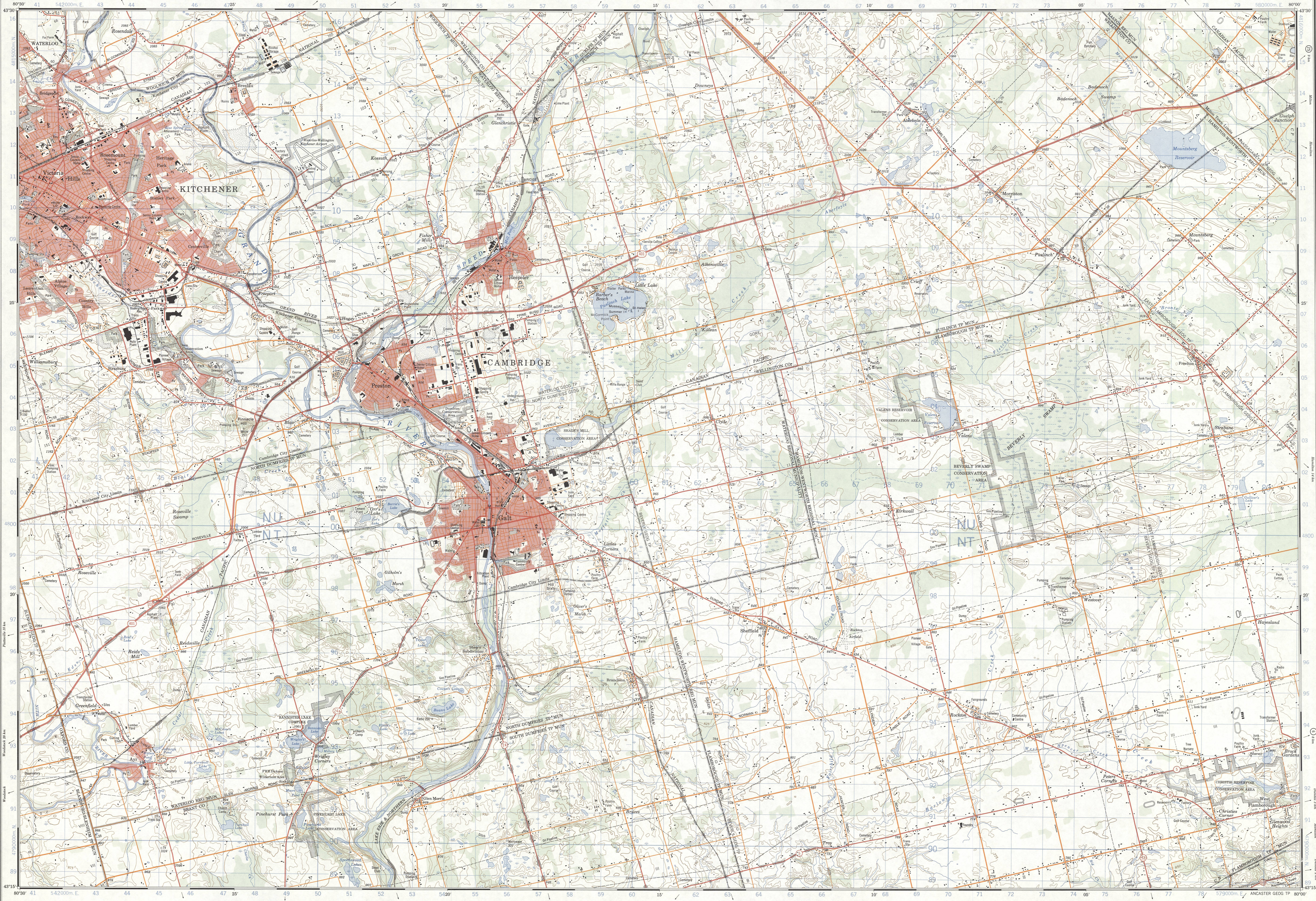
NORTHING: Road number on grid line
 immédiatement à gauche
EASTING: Note the centre of the square
 du quadrillage immédiatement en dessous
 du repère
 Estimate length of a square from
 the diagram
 Estimer le nombre de diagonales de carré
 entre cette ligne et le repère en direction nord

GRID REFERENCE: 975384
 REFERENCE AU QUADRILLAGE: 975384
 North-south distance in metres is 100 000 metres (over 10 miles)
 L'échelle des distances nord-sud est de 100 000 mètres (environ 10 milles)

TABLEAU DE QUADRILLAGE DU SYSTÈME NATIONAL DE RÉFÉRENCE CARTOGRAPHIQUE

40 P/3	40 P/9	30 W/2
40 P/7	40 P/8	30 W/5
40 P/2	40 P/1	30 W/4

INDEX TO ADJOINING MAPS OF THE NATIONAL TOPOGRAPHIC SYSTEM



Produced by the SURVEYS AND MAPPING BRANCH, DEPARTMENT OF ENERGY, MINES AND RESOURCES. Updated from aerial photography taken in 1976. Colours checked 1976. Published in 1980.
 Carte produite par le Service des levés et de la cartographie, Ministère de l'énergie, des mines et des ressources. Mise à jour à l'aide de photographies aériennes prises en 1976. Vérification des couleurs en 1976. Publié en 1980.
 © 1980. Her Majesty the Queen in Right of Canada. Department of Energy, Mines and Resources.

Roads
 hard surface, all weather pavé, toute saison
 hard surface, all weather 2-3-shoulder surface plus que 2 voies
 loose or stabilized surface, all weather gravier, aggloméré, toute saison 2 voies ou plus
 loose surface, all weather de gravier, terre ou sec 2 voies ou plus
 unclassified streets rues hors classe
 cart track de terre
 trail, cat line or portage sentier, perçage ou portage
 FOR COMPLETE REFERENCE SEE REVERSE SIDE. POUR UNE LISTE COMPLÈTE DES SIGNES, VOIR AU VERSO

CONTOUR INTERVAL: 25 FEET
 Elevations in Feet above Mean Sea Level
 North American Datum 1927
 Transverse Mercator Projection

ÉCHELLE DES COURBES 25 PIEDS
 Altitudes en pieds
 Système de référence géodésique nord américain, 1927
 Projection transverse de Mercator

CAMBRIDGE
 ONTARIO

Scale 1:50 000 Échelle

CONVERSION SCALE FOR ELEVATIONS
 Metres 0 20 40 60 80 100
 Feet 100 200 300 400 500 600 700 800 900 1000

ÉCHELLE DE CONVERSION DES ALTITUDES
 Mètres 0 20 40 60 80 100
 Pieds 100 200 300 400 500 600 700 800 900 1000

INDEX TO ADJOINING MAPS OF THE NATIONAL TOPOGRAPHIC SYSTEM

SUPERSEDED EDITION