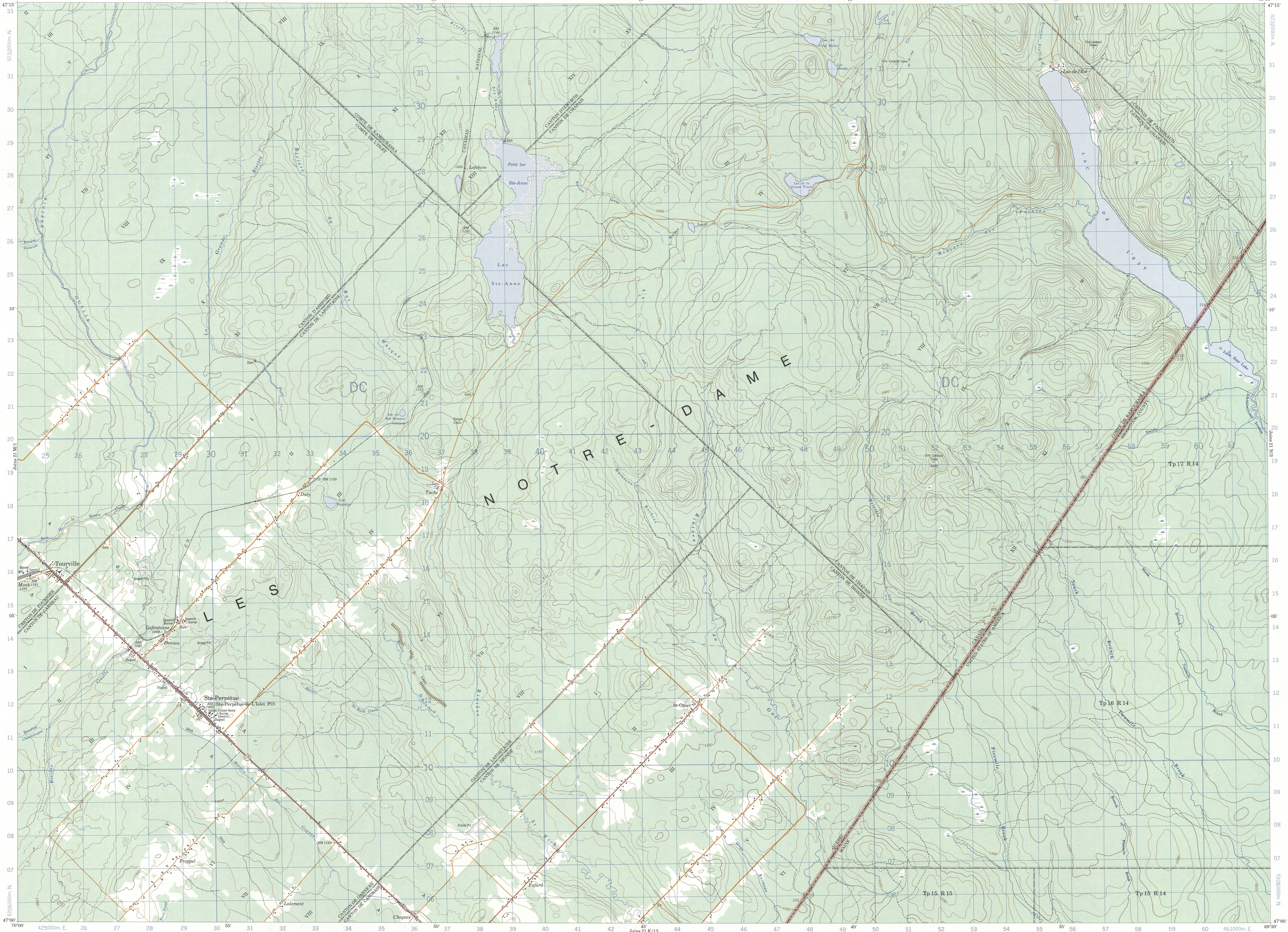
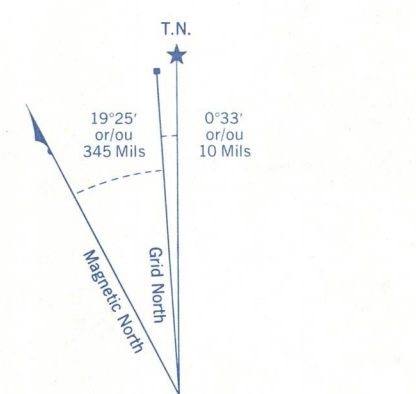
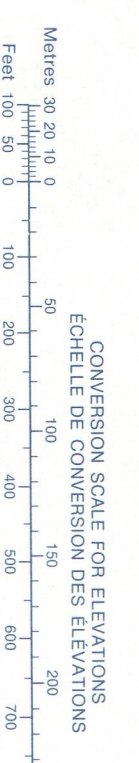


CANADA
 Joins 21 N/5 45 46 47 48 49 50 51 52 53 54 55 56 57 58 59 60 461000m. E. 69°30'

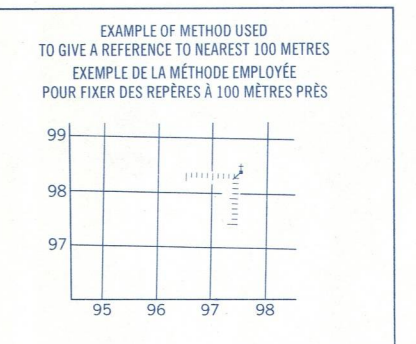
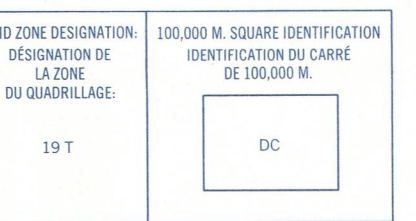


Military users, refer to this map as: SÉRIE A 761 SÉRIE
 Réference de cette carte: MAP 21 N/4 CARTE
 pour usage militaire: ÉDITION 2 MCE ÉDITION



Utilisez le diagramme que pour obtenir les valeurs numériques
 DÉCLINAISON MOYENNE APPROXIMATIVE
 AU CENTRE DE LA CARTE EN 1914
 Variation annuelle décroissante 2.2'

ONE THOUSAND METRE
 UNIVERSAL TRANSVERSE MERCATOR GRID
 ZONE 19
 QUADRILLAGE DE MILLE MÈTRES
 TRANSVERSE UNIVERSUEL DE MERCATOR

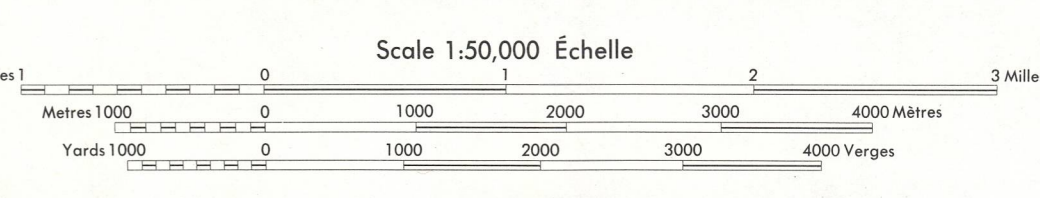


REFERENCE POINT CHURCH - EGLISE (see above) (si-dessus)
 EASTING: Road number on grid line immediately to left of point
 LONGITUDE EST: Note le chiffre de la ligne de quadrillage immédiatement à gauche du repère
 Estimate number of a square from this line westward to point
 Estimer le nombre de carrés du cane à l'ouest de la ligne et de la direction est-ouest
 NORTHING: Road number on grid line immediately below point
 LATITUDE NORD: Note le chiffre de la ligne de quadrillage immédiatement en dessous du repère
 Estimate number of a square from this line southward to point
 Estimer le nombre de carrés du cane à l'est de la ligne et de la direction nord-sud
 GRID REFERENCE 975864
 RÉFÉRENCE AU QUADRILLAGE: 975864
 Nearest contour grid reference 100,000 metres (above 60 inches)
 La prochaine altitude contour est à 100,000 mètres (au-dessus de 60 pouces)

Produced by the SURVEYS AND MAPPING BRANCH,
 DEPARTMENT OF ENERGY, MINES AND RESOURCES.
 Updated from aerial photographs taken in 1970. Contour check
 1972. U.S.A. information supplied by the UNITED STATES
 GEOLOGICAL SURVEY, Printed 1975.
 Copies may be obtained from the Canada Map Office,
 Department of Energy, Mines and Resources, Ottawa,
 or your nearest map dealer.
 © Canada Copyright Reserved 1975

Roads:	Routes:	Trail:
hard surface, all weather	gravel, toute saison	sentier, parcelle ou portage
hard surface, all weather	gravel, toute saison	
loose or stabilized surface, all weather	gravel, toute saison	
loose surface, dry weather and unclassified streets	gravel, temps sec et routes non classées	
cut track	tracé en terre	
trail, cut line or portage	sentier, parcelle ou portage	

STE-PERPÉTUE-DE-L'ISLET
 CANADA - UNITED STATES OF AMERICA



This Provisional Map is equivalent to a standard map in accuracy of content.
 Certains noms inscrits sur cette carte ne sont pas encore officiels. La Direction des levés et de la cartographie s'engage à publier de la carte corrigée et actualisée.
 CONTOUR INTERVAL, SO FEET
 Elevations in Feet above Mean Sea Level
 North American Datum 1927
 Transverse Mercator Projection

Cette carte provisoire équivaut une carte régulière au point de vue précision de l'information.
 Certains noms inscrits sur cette carte ne sont pas encore officiels. La Direction des levés et de la cartographie s'engage à publier de la carte corrigée et actualisée.
 ÉCART DES COURBES SO PIEDS
 Elevations en pieds au-dessus du niveau moyen de la mer
 Système de référence géodésique nord-américain, 1927
 Projection transversale de Mercator

Échelle par la DIRECTION DES LEVÉS ET DE LA CARTOGRAPHIE,
 DÉPARTEMENT DES LEVÉS, DES MINES ET DES RESSOURCES.
 Mise à jour à l'aide de photographies aériennes prises en 1970. Vérification
 des contours en 1972. Informations américaines fournies par le GEOLOGICAL
 SURVEY DES ÉTATS-UNIS. Imprimé en 1975.
 Ces cartes sont en vente au Bureau des Cartes du Canada,
 ministère de l'Énergie, des Mines et des Ressources, Ottawa,
 ou chez le vendeur le plus près.
 © Canada 1975, tous droits réservés

SUPERSEDED
 EDITION