

LE JEU DE DAMES

Adresser toutes les communications concernant le Jeu de Dames à M. J.-E. TOURANGEAU, bureau de l'Opinion Publique, Montréal.

AUX CORRESPONDANTS.

Solutions justes du Problème No. 223

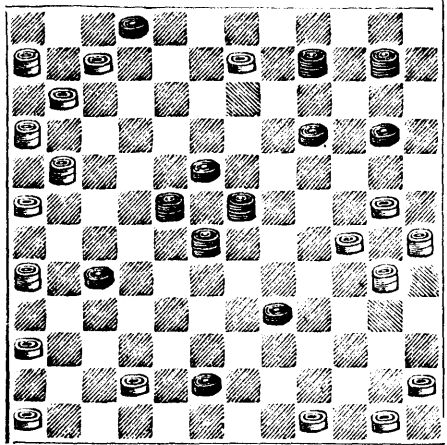
Montréal:—N. Chartier, J.-O. Pément, R.-H. Denis Saint-Hyacinthe:—MM. F. Charbonneau et Joseph-Poniot, E. Laplante, Z. Véziua.

Québec:—N. Langlois, J. Lemieux, François Bernard, P. L'Heureux.

Dans le problème 223 il faut une dame blanche et non un pion noir sur la case 56.

PROBLÈME No. 225

Composé par M. P. D. Létourneau, North Brookfield Mass. NOIRS.



BLANCS.

Les Blancs jouent et gagnent.

Solution du Problème No. 223

Table with 2 columns: Les Blancs jouent de, Les Noirs jouent de. Rows show moves like 17 11, 4 17, 42 36, 30 35, etc.

Prix du Marché de Détail de Montréal

Montréal, 23 juillet 1880.

Table for flour prices: FARINE \$ c. \$ c. Farine de blé de la campagne, par 100 lbs 3 10 à 3 20, etc.

GRAINS

Table for grain prices: Blé par minot 1 50 à 1 70, Pois do 0 80 à 0 90, Orge do 0 75 à 0 90, etc.

LAITERIE

Table for dairy prices: Beurre frais à la livre 0 18 à 0 20, Beurre salé do 0 15 à 0 18, Fromage à la livre 0 14 à 0 16, etc.

VOLAILLES

Table for poultry prices: Dindes (vieux) au couple 1 75 à 2 00, Dindes (jeunes) do 0 00 à 0 00, Oies au couple 1 00 à 1 20, etc.

LÉGUMES

Table for vegetable prices: Pommes au baril 3 50 à 4 00, Patates au sac 0 45 à 0 50, Fèves par minot 1 20 à 1 40, etc.

GIBIERS

Table for game prices: Canards (sauvages) par couple 0 50 à 0 60, do noirs par couple 0 60 à 0 80, Ploveriers par douzaine 0 00 à 0 00, etc.

VIANDES

Table for meat prices: Bœuf à la livre 0 08 à 0 10, Lard do 0 06 à 0 10, Mouton do 0 08 à 0 10, Agneau do 0 10 à 0 12, etc.

DIVERS

Table for various goods: Sucre d'érable à la livre 0 08 à 0 10, Sirop d'érable au gallon 0 80 à 1 00, Miel à la livre 0 08 à 0 12, etc.

Marché aux Bestiaux

Table for livestock prices: Bœuf, 1re qualité, par 100 lbs 3 00 à 4 00, Bœuf, 2me qualité 2 75 à 3 75, Vaches à lait 15 00 à 25 00, etc.

Table for hay prices: Poin, 1re qualité, par 100 boîtes 7 00 à 8 00, Poin, 2e qualité 5 00 à 6 00, Paille, 1re qualité 5 00 à 6 00, etc.

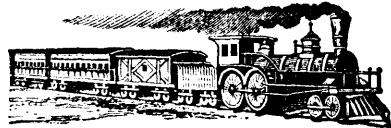
Décisions judiciaires concernant le Journaux

1o. Toute personne qui retire régulièrement un journal du bureau de poste, qu'elle ait souscrit ou non, que ce journal soit adressé à son nom ou à celui d'un autre, est responsable du paiement.

2o. Toute personne qui renvoie un journal est tenue de payer tous les arrérages qu'elle doit sur l'abonnement; autrement, l'éditeur peut continuer à lui adresser jusqu'à ce qu'elle ait payé. Dans ce cas, l'abonné est tenu de donner, en outre, le prix de l'abonnement jusqu'au moment du paiement, qu'il ait retiré ou non le journal du bureau de poste.

3o. Tout abonné peut être poursuivi pour abonnement dans le district où le journal se publie, lors même qu'il demeurerait à des centaines de lieues de cet endroit.

4o. Les tribunaux ont décidé que le fait de refuser de retirer un journal du bureau de poste, ou de changer de résidence et de laisser accumuler les numéros à l'ancienne adresse, constitue une présomption et une preuve prima facie d'intention de fraude.



CHEMIN DE FER Q.M.O. & O. CHANGEMENT D'HEURES

A partir de Mercredi, le 23 JUIN 1880, les trains partiront comme suit:

Table with 3 columns: MIXTE, MALLE, EXPRESS. Rows show departure and arrival times for routes like Hull to Hochelaga, Hochelaga to Québec, etc.

(Trains locaux entre Hull et Aylmer.)

Les trains quittent la Gare du Mile-End, Sept minutes plus tard.

Sur tous les Trains pour Passager il y a des magnifiques Chars-Palais et des Chars-Dortoirs élégants sur les Trains de Nuit.

Les Trains allant à et venant de Ottawa font rencontre avec les trains allant à et venant de Québec.

Les Trains du Dimanche partent de Montréal et de Québec à 4 p.m.

Tous les trains font leur parcours d'après l'heure de Montréal.

BUREAU GÉNÉRAL, 13 Place d'Armes.

BUREAU DES BILLETS, 13 Place d'Armes, 202 Rue St. Jacques, Montréal.

Vis-à-vis l'Hotel St. Louis, Québec.

L. A. SÉNÉCAL, Surintendant-Général.



CHEMIN DE FER DU PACIFIQUE

Soumissions pour matériel roulant

On demande des soumissions pour la fourniture du matériel roulant, qui doit être livré sur la ligne du chemin de fer du Pacifique, dans le cours des quatre années prochaines.

- 20 locomotives, 10 wagons de première classe, ou wagons-lits, selon que pourra l'exiger le Département. 20 wagons de seconde classe. 3 wagons d'express ou de bagage. 3 wagons de poste et wagons fumoirs. 240 wagons de fret couverts. 100 wagons de fret découverts. 2 charnues pour le déblayage de la voie. 2 charnues à neige. 2 charnues en saillie. 50 wagons d'équipe.

Le tout devra être manufacturé dans la Puissance du Canada et livré sur le parcours du chemin de fer du Pacifique, à Fort William ou dans la province de Manitoba.

En s'adressant au bureau de l'ingénieur en chef, à Ottawa, le ou après le 15ème jour de MARS prochain, on pourra obtenir les dessins, les spécifications ou autres détails.

Le soumissionnaire recevra les soumissions jusqu'à JEUDI le PREMIER jour de JUILLET prochain.

Par ordre, F. BRAUN, Secrétaire. Dép. des chemins de fer et des canaux, Ottawa, 7 février 1880.

CE JOURNAL se trouve sur la liasse, dans le Bureau d'annonces de MM. GEO. P. ROWELL & CIE., (No. 10, RUE SPRUCE), où les contrats peuvent y être passés pour les annonces de

FER BRAVAIS. Adopté dans tous les Hôpitaux. (FER DIALYSÉ BRAVAIS) Recommandé par tous les Médecins. Contre ANÉMIE, CHLOROSE, DÉBILITÉ, ÉPUISEMENT, PERTES BLANCHES, etc. Le Fer Bravais fer liquide en gouttes concentrées est le seul exempt de tout acide: il n'a ni odeur, ni saveur et ne produit ni constipation, ni diarrhée, ni échauffement, ni fatigue de l'estomac; de plus c'est le seul qui ne noircisse jamais les dents. C'est le plus économique des ferrugineux, puisqu'un flacon dure un mois. Dépôt Général à Paris, 13, r. Lafayette (près l'Opéra) et toutes Pharmacies. Bien se méfier des imitations dangereuses et exiger la marque de fabrique ci-contre. Envoi gratis sur demande affranchie d'une intéressante brochure sur l'Anémie et son traitement. A Montréal: MM. LAVIOLETTE & NELSON.

Chemin de Fer du Pacifique Canadien. Soumissions pour matériel roulant. Le temps pour la réception des soumissions pour matériel roulant pour le Chemin de fer du Pacifique Canadien, prolongé de plus de quatre mois, est prolongé jusqu'au DEUX AOUT. Par ordre, F. BRAUN, Secrétaire. Département des Chemins de fer et des Canaux, Ottawa, 23 juin 1880.

VÉRITÉS. Les AMERS DE HOUBLON sont les Amers les plus purs et les meilleurs qui aient jamais été faits. Ils sont composés d'extraits de Houblon, de Bochn, de Mandragore et de Dents-de-lion — les médecines les plus anciennes, les meilleures et les plus précieuses du monde, contiennent les propriétés curatives de tous les autres Amers, étant le plus grand Purificateur du Sang et Régulateur du Foie, et le meilleur moyen sur terre d'obtenir la santé et la vie. Il est de toute impossibilité qu'une maladie existe longtemps lorsqu'on fait usage de ces Amers, leur manière d'opérer est tellement parfaite et variée. Ils donnent une nouvelle vie et une nouvelle vigueur aux vieillards et aux infirmes. A tous ceux à qui leur emploi est cause d'irrégularité des intestins ou des organes ordinaires, ou qui ont besoin d'exciter leur appétit d'un tonique doux et stimulant, ces Amers sont inestimables, étant à un haut degré curatifs, toniques et stimulants, sans être épuisants. Quelques soient les symptômes ou les souffrances, la maladie ou l'indisposition, faites usages des AMERS DE HOUBLON. N'attendez pas que vous soyez malade, mais dès que vous vous sentez indisposé ou mal à l'aise, prenez immédiatement des Amers. Cela peut sauver votre vie. Des centaines ont été sauvés comme cela. \$500 seront payés dans n'importe quel cas où ils n'auraient pas guéri ou soulagé. Ne souffrez donc pas vous-même et ne laissez pas vos amis souffrir, mais servez-vous et faites leur prendre les AMERS DE HOUBLON. Souvenez-vous que les AMERS DE HOUBLON ne sont pas une de ces basses, viles et envirantes panacées, mais la meilleure et la plus pure médecine qui ait jamais été découverte; "L'AMI ET L'ESPOIR DE L'INVALEIDE." Aucune personne ou aucune famille ne devrait s'en passer. Essayez les AMERS dès aujourd'hui. En vente chez tous les droguistes.

LA POUDRE ALLEMANDE SURNOMMÉE THE COOK'S FRIEND NE FAILLIT JAMAIS ET EST Vendue chez tous les Epicierres respectables.

BOTANIQUE. Cours Élémentaire de BOTANIQUE et FLORE DU CANADA, à l'usage des maisons d'éducation, par L'ABBÉ J. MOYEN, professeur de sciences naturelles au collège de Montréal. 1 Volume in-8 de 334 pages orné de 46 planches. Prix Cartonné, \$1.20.—Par la poste, \$1.30. \$12.00 la douzaine—et frais de port. Le Cours Élémentaire seul (62 pages et 31 planches) Cartonné, 40c.—\$4.00 la douzaine. Le même, broché 30c.—\$3.00 la douzaine. S'adresser à LA CIE. DE LITHO. BURLAND, 5 et 7, Rue Bleury, Montréal.

AVIS! The Scientific Canadian AND PATENT OFFICE RECORD. Cette PRÉCIEUSE REVUE MENSUELLE a été beaucoup améliorée durant l'année dernière et contient maintenant les renseignements les plus Récents et les plus Utiles relativement aux Sciences et aux diverses branches des Métiers Mécaniques, choisis avec le plus grand soin pour l'information et l'instruction des Ouvriers du Canada. Une partie de ses colonnes est consacrée à la lecture instructive, convenable pour les jeunes membres de la famille, des deux sexes TELLE QUE HORTICULTURE, HISTOIRE NATURELLE JEUX ET AMUSEMENTS POPULAIRES, OUVRAGES DE FANTAISIE ET A L'AILLÉ POUR DAMES, ET COURTES ET AMUSANTES HISTOIRES.

THE SCIENTIFIC CANADIAN Conjointement avec le PATENT OFFICE RECORD Contient 48 pages remplies des plus Belles Illustrations et environ 125 diagrammes de tous les Brevets émis chaque mois en Canada; c'est une publication qui mérite l'encouragement de tous les Ouvriers de la Puissance, dont la devise devrait toujours être: ENCOURAGEONS L'INDUSTRIE NATIONALE. Prix: Seulement \$2.00 par année. LA CIE. DE LITHO. BURLAND, PROPRIÉTAIRE ET ÉDITEUR, 5 et 7, RUE BLEURY.

NOUVEAU PROCÉDÉ. PHOTO-ELECTROTYPE. La Cie. Lithographie Burland, Nos 5 et 7, RUE BLEURY, a l'honneur d'annoncer qu'elle seule a le droit d'exploiter à Montréal le nouveau procédé pour faire des ELECTRO-TYPIES avec des DESSINS A L'ENCRE ET A LA PLUME Gravures sur bois, ou Photographies, convenables pour être imprimées sur toutes espèces de presses typographiques. Ce procédé évite tout le travail manuel du graveur, et permet aux Propriétaires de fournir aux Imprimeurs ou Éditeurs des ELECTRO-TYPIES de livres ou autres publications, de format agrandi ou rapetissé, à très-bon marché. On attire tout particulièrement l'attention des hommes d'affaires sur ce nouveau procédé, qui comble une lacune dans l'imprimerie, et dont les résultats sont magnifiques et à bien bon marché. ESSAYEZ-LE!

AU CLERGE. LE PROTESTANTISME jugé et condamné par les protestants. Avec le double compte-rendu d'une discussion publique entre l'auteur et un ministre. Par M. L'ABBÉ GUILLAUME, Curé de St. André-Avellin. Approuvé et recommandé par Mgr. l'Évêque d'Ottawa. 500 pages 8vo.—Impression de luxe—broché \$1.00 même par la poste. S'adresser à LA CIE. DE LITHO. BURLAND, 5 et 7, Rue Bleury, Montréal.

"L'INTENDANT BIGOT" PAR JOSEPH MARMETTE. Brochure de 94 pages grand 8vo. Prix: 25 Centimes. Une remise libérale est faite aux Libraires et aux Agents. S'adresser à LA CIE. DE LITHO. BURLAND, 5 et 7, Rue Bleury, Montréal.

M. E. DUNCAN SNIFFIN est autorisé à signer des contrats pour annoncer dans L'OPINION PUBLIQUE, à nos plus bas prix, à ses bureaux, NEW-YORK, reaux, au ASTOR HOUSE, LITHOGRAPHIE BURLAND (LIMITÉE).

M. J. H. BATES, Agent d'annonces-tissées du Times, est autorisé à signer tous contrats pour annonces, à nos plus bas prix, pour être insérées dans L'Opinion Publique.