

Page Agricole

EMBALLAGE DES VOLAILLES HABILLEES

La caisse la plus appréciée pour l'expédition des volailles "habillées" ou préparées, est celle qui contient 12 volailles. Elle est du moins l'opinion de M. F. C. Elford, Aviculteur du Dominion exprimée dans le bulletin No. 20 du Ministère de l'Agriculture d'Ottawa. Les caisses régulières sont de différentes dimensions, de façon à recevoir des oiseaux de poids divers. Le point important, c'est que les oiseaux soient bien serrés dans les caisses afin d'éviter qu'ils ne se déplacent au cours du voyage.

La dimension intérieure des caisses d'expédition, pour les oiseaux qui pèsent de 2½ à 3 livres, est de 19¼ pouces par 15¼ pouces et 4 pouces de profondeur; les oiseaux de 3 à 3½ livres, expédiés par douzaines, exigent une caisse de 21¼ pouces par 16 pouces de largeur et 4¼ de profondeur. Les oiseaux gros, bien finis, pesant de 4½ à 5½ livres, exigent une caisse mesurant

à l'intérieur 26½ pouces par 18 pouces de largeur et 5¼ de profondeur.

Quelle que soit la caisse que l'on emploie, il faut qu'elle soit doublée de papier parchemin; il est bon également pour les produits de choix, d'envelopper les oiseaux avec du papier. C'est à coup d'œil que présente ces oiseaux lorsque la caisse est ouverte qui règle principalement le prix auquel ils se vendent.

La caisse en carton remplie de plus en plus la caisse de bois pour les volailles habillées ainsi que pour beaucoup d'autres. M. Elford recommande un carton de 6 pouces de haut, 6 pouces de large et 11 pouces de long pour un poulet à rôtir de 5 à 6 livres, ou deux poulets de gril.

Publié par le Directeur de la publicité, Ministère fédéral de l'Agriculture, Ott.

NE MANQUEZ PAS

d'aller voir les nouveaux Mantoux de Fourrures pour Dames, Demoiselles et Messieurs chez J. CLARK & SON, les 5 et 6 NOVEMBRE.

LISEZ ET FAITES LIRE "LE MADAWASKA"

NOUVELLES DE DRUMMOND

—M. le curé Dugal a fait un voyage à St-Basile lundi de cette semaine.

—Mme Fred Desjardins qui a subi une grave opération à l'hôpital de St-Basile, se remet promptement.

—M. le docteur et Mme Roméo Veilleux de East-Angus, P. Q., étaient les hôtes de M. et Mme Omer Dionne. Le Dr. Veilleux est le frère de Mme Dionne.

—Mlle Claudia Belliveau, garde-malade au service du département de la Santé, nous a donné dimanche dernier à la Salle des Forestiers, une intéressante conférence sur les soins à donner aux bébés et aux mamans. Ses sages conseils ont été beaucoup appréciés par la nombreuse assistance.

—M. Louis Beaulieu et sa famille ont quitté la paroisse pour s'installer au Grand Sault.

—Les cultivateurs sont à terminer l'arrachage des patates et tous semblent satisfaits de la récolte.

COUVENT D'EDMUNDSTON

Grade II

Résultat des examens d'octobre
Valéda Nadeau 92.5; Carl A. Fife 89.7; Olga David 89.5; Florent Michaud 88.7; Lillian Thériault 88.5; Rita Carrier 88.2; Annette Comeault 87.8; Eldon Nadeau 87.3; Walter Pelletier 87.1; Jeannette Dugal 85.1; Donat Gaudreau 84.5; Agnès Bellefleur 84.2; Gertrude Michaud 84; Roger Morel 83.6; Frédéric Lagacé 83.1; Elise Bellefleur 82.1; Roland Michaud 81; Charles Kerr 80.8; Hélène Malenfant 77; Anita Pelletier 76.1; Albertine Poitras 74; Charles Lagacé 73.1; Louis Gagnon 72.8; Gilbert Michaud 72.1; Bénédict Roy 70.3; Venise Caron 68.8; Lawrence Pelletier 68.1; Hervé Bouchard 66.1; Albert Bouchard 64.3; Edgar Bouchard 63.8; Yvon Nadeau 61.8 George Côté 59.5.

Assiduité Parfaite

Elise Bellefleur, Albert Bouchard, Hervé Bouchard, Venise Caron, Rita Carrier, George Côté, Olga David, Conrad Deschênes, Jeannette Dugal, Louis Gagnon, Donat Gaudreau, Charles Kerr, Frédéric Lagacé, Hélène Malenfant, Gertrude Michaud, Gilbert Michaud, Roland Michaud, Eldon Nadeau, Anita Pelletier, Lawrence Pelletier, Albertine Poitras, Lillian Thériault, M. E. Nadeau, Inst.

Les enfants ont besoin de Vitamines pour leur assurer des os et des dents robustes

L'Emulsion Scott est la nourriture tonique idéale—elle abonde en Vitamines d'Huile de Foie de Morue

Scott & Bowne, Toronto, Ont.

EATON GROCETERIA

HEURES DE MAGASIN:
Le Magasin est ouvert de 9 heures du matin à six heures du soir, tous les jours.

MARDI - MERCREDI - JEUDI

LES 5 - 6 - 7 NOVEMBRE

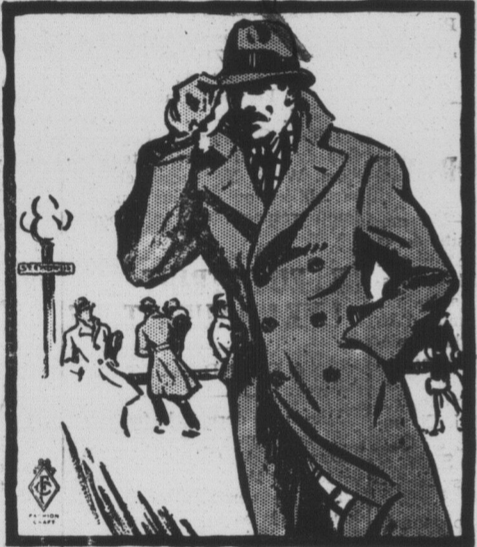
Nous apprécions le support que le public en général nous a donné dans le passé et nous offrons encore pour la semaine prochaine des aubaines égales à celles de la semaine dernière. — PROFITEZ-EN!

EXTRA SPECIAL Mardi Seulement OEUFS "Storage" Extra, chaque œuf garanti, la douzaine 45c	EXTRA SPECIAL Mercredi Seulement Beurre de Choix de beurrier, la lb 42c	EXTRA SPECIAL Jeudi Seulement Jambon Pic-Nic la livre 22c
---	--	--

AUTRES SPECIAUX DU 5 AU 9 NOVEMBRE IN CLUS

CACAO Baker (bte ½ lb) 21c	FARINE de blé complet, 7 lbs 35c	Poudre de SAVON Surprise, 3 paquets, 16c
(POMMES McIntosh la douzaine 25c	SAUMON rose de choix, bte 1 lb, 2 btes pour 32c	POLI à potée Sultana, la bte 13c
SAINDOUX, chaudière de 5 lbs 87c	HOMARD, bte de 6 onces, la bte 32c	BACON tranché, la lb 32c
POUDRE A PATE (Royal, par 6 onces 26c par 12 onces 53c	CAUSTIQUE Gem 2 btes pour 23c	FROMAGE Kraft paquet ¼ lb 21c
LAIT Carnation, grosses boîtes, 2 btes pour 22c	SEMAINE AYLMER Cette semaine est consacré aux SOUPES Aylmer. Sauf la soupe au poulet, nous les offrons à 3 boîtes pour 25c	ESSENCE de vanille Eaton, 12 oz 27c
SUCRE granulé sac de 10 lbs 66c	GATEAUX Delecta de (Marven, chacun 30c	SODA à pâte 3 lbs pour 11c
ALL BRAN Kellogg 17c	FEVES Golden Wax Aylmer, No. 2, la bte 17c	PRUNES, 90 à 100, 3 lbs pour 25c
POIS à soupe 5 lbs pour 32c	POIS à soupe 5 lbs pour 32c	SIROP de Blé d'Inde bte de 2 lbs 14c
		MARINADES sucrées McCready, 35 oz 37c
		FEVES au lard Clark, grosse boîte 21c

OPERATED BY T. EATON CO.



Vous serez à votre aise

Pardessus qui laissent toute liberté aux mouvements, sans perdre cependant ce caractère de distinction que Fashion-Craft donne à toutes ses créations. Chauds sans être lourds, ils sont aussi confortables qu'élégants. Sans voir la marque de fabrique qui est à l'intérieur, on devine à la coupe que c'est un Fashion-Craft.

Etonnante variété de tissus et de tons exclusifs: toute la gamme des bruns, des gris et des bleus.

Remarquable qualité

JOLIS COMPLETS DE STYLE ET DE QUALITE

Les modèles sont tellement variés qu'ils peuvent satisfaire tous les goûts — la qualité ne peut être surpassée nulle part ailleurs — et parce que nous achetons en grande quantité pour nos nombreux clients nos prix sont plus bas qu'ailleurs pour une aussi belle qualité.

Nouvelles Cravates Jolis Bas Nouvelles Chemises Forsyth Nouveaux Gants etc.	Hatchway Les sous-vêtements sans bouton — insurpassables pour le confort, sans rival pour la durée — en laine, laine et coton et coton Peruvian.	Nouveaux Souliers Astoria Nouveaux Chapeaux Borsalino et Brock Nouveaux Pyjamas Nouveaux Foulards etc.
--	--	--

I. KASNER

"THE HOME OF GOOD CLOTHES"

91 RUE CANADA,

EDMUNDSTON, N. B.

Chaulons nos Terres!

par l'abbé F. X. JEAN, professeur, Ecole d'Agriculture, Ste-Anne de la Pocatière.

Depuis quinze ans, les journaux et les revues agricoles ont traité la question du chaulage des terres sans beaucoup de succès, parce que la tonne de chaux vive ou de pierre à chaux pulvérisée revenait à un prix trop élevé pour la généralité des cultivateurs. L'an dernier, le Gouvernement Provincial de concert avec les chemins de fer accordaient une réduction des deux tiers des taux de fret pour la pierre à chaux achetée par quantité de chars, grâce à cette aide pratique et efficace, les cultivateurs de la province peuvent se procurer actuellement la pierre à chaux à un prix variant entre \$3.00 et \$4.00 par tonne, F. A. B., à leur station.

Chaulons nos terres! car la chaux est incontestablement l'un des éléments qui contribue le plus à maintenir la fertilité des sols et à augmenter les rendements des récoltes: Elle est un élément indispensable aux plantes au même titre que l'azote, l'acide phosphorique et la potasse.

Chaulons nos terres! afin de fournir au bétail des fourrages riches en chaux. Les fourrages récoltés dans des sols pauvres en chaux constituent très souvent une mauvaise nourriture pour le bétail. Les animaux nourris avec de tels produits sont moins bien développés; leur rendement en lait est moindre; ils sont moins résistants et plus enclins à contracter certaines maladies osseuses.

Chaulons nos terres! parce que la chaux rend les terres fortes moins collantes, plus meubles, plus friables lorsqu'elles sont sèches, par contre elle donne du corps aux terres légères en les rendant moins poreuses et par suite elles retiennent mieux l'eau et dessèchent moins vite.

Chaulons nos terres! parce que la chaux joue un rôle considérable dans la décomposition des matières organiques du sol. Elle agit sur la formation des éléments qui doivent nourrir les plantes. Elle fait utiliser certains éléments du sol qui resteraient inactifs sans son emploi. Elle rend l'usage des engrais chimiques plus payant.

Chaulons nos terres! parce que la chaux augmente les rendements de presque toutes les cultures. Voici une expérience faite en Ohio sur l'effet de la pierre à chaux appliquée à différentes cultures, à raison de deux tonnes à l'acre.

Cultures	Sans chaux	Avec chaux
Blé	Minots 6	Minots 15
Avoine	25	39
Trèfle	Livres 594	Livres 1906
Mil	887	2961

Tous les cultivateurs qui ont appliqué une tonne à une tonne et demie de pierre à chaux sur des terres acides, l'automne dernier, ont été très satisfaits des résultats obtenus, cette année. Comme l'influence de la pierre à chaux se fera sentir sur les récoltes à venir pendant quatre à cinq ans, nous pouvons être assurés que le chaulage des terres sera reconnu avant longtemps comme nécessaire et économiquement par presque tous les cultivateurs. Quelques comtés ont acheté au-delà de 500 tonnes de pierre à chaux, l'an dernier. On peut prédire que dans un avenir assez rapproché, presque tous les comtés de la province utiliseront de 500 à 1,000 tonnes de pierre à chaux, chaque année. Les terres bénéficieront grandement de ces amendements calcaires, les récoltes augmenteront nécessairement et les cultivateurs y trouveront leur profit, car l'argent employé à l'achat des engrais et des amendements est de l'argent placé à gros intérêt.

Une Assurance Temporaire parfois convient mieux

LE jeune homme marié, qui a un bon emploi et de brillantes espérances mais qui ne touche qu'un salaire peu élevé, doit choisir l'assurance qui lui coûte le meilleur marché. C'est l'assurance temporaire qui fournira à sa famille, pendant une période limitée et au plus bas taux possible, la meilleure protection. Quand son état se sera amélioré, le jeune homme pourra convertir son assurance temporaire en une police vie entière, en une donation, ou en toute autre sorte de police régulière et non temporaire. En la convertissant, le jeune homme ne perdra pas un sou de ce qu'il aura payé pour son assurance, tout en ayant ménagé à sa famille le maximum de protection pour les jours où elle avait le plus besoin de cette protection et où, pourtant, ses revenus n'étaient pas considérables.

Nous nous ferons un plaisir d'accorder l'assurance temporaire convertible à ceux qui pourraient en avoir besoin. Si le projet vous intéresse, demandez donc notre circulaire: "Ne jamais remettre au lendemain".

Confederation Life Association

James Clark TORONTO A. H. Nadeau Agent Général Clair, N. B.

CHARBON

Je suis seul agent pour les Charbons et Coke suivants:

SPRINGHILL
ACADIA
OLD MINE SIDNEY
BESCO COKE
LASALLE COKE
LACKAWANNA (Charbon dur)

Ces charbons sont les meilleurs sur le marché, et le meilleur charbon est toujours le plus économique, parce que vous obtenez plus de charbon et moins de cendres.

Nous apprécions vos commandes.

J. W. HALL

Téléphone 5-42
Rue Canada — Edmundston, N.-B.