

LE JEU DE DAMES

Adresser toutes les communications concernant le Jeu de Dames à M. J.-E. TOUKANGAU, bureau de L'Opinion Publique, Montréal.

AUX CORRESPONDANTS.

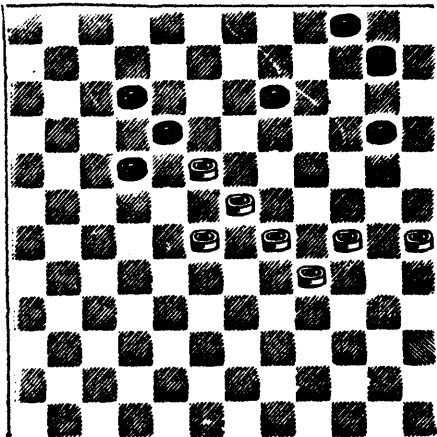
Solutions des Problèmes No. 199

Montréal:—N. Chartier, J.-O. Pément, R. Denis, H. Larose, N. Saucier et L. Sayer. Saint-Hyacinthe:—MM. F. Charbonneau et Joseph Pouliot, E. Laplante, R. Vézina. Québec:—N. Langlois, J. Lemieux, François Bernard, P. L'Heureux. Batiscan:—Un Amateur.

PROBLÈME No. 201

Composé par M. R. VEZINA, Québec

NOIRE.



BLANCS.

Les Blancs jouent et gagnent.

Solution du Problème No. 199

Table with 2 columns: Les Blancs jouent de and Les Noirs jouent de. Lists numbers 1-57 for each side.

Prix du Marché de Détail de Montréal

Montréal, 30 janvier 1880.

Market price list for various goods including flour, grains, dairy, and meat.

Marché aux Bestiaux

Market price list for livestock including beef, pork, and poultry.

Décisions judiciaires concernant les journaux

1o. Toute personne qui retire régulièrement un journal du bureau de poste, qu'elle ait souscrit ou non, que ce journal soit adressé à son nom ou à celui d'un autre, est responsable du paiement. 2o. Toute personne qui renvoie un journal est tenue de payer tous les arrérages qu'elle doit sur l'abonnement; autrement, l'éditeur peut continuer à lui adresser jusqu'à ce qu'elle ait payé. 3o. Tout abonné peut être poursuivi pour abonnement dans le district où le journal se publie, lors même qu'il demeurerait à des centaines de lieues de cet endroit. 4o. Les tribunaux ont décidé que le fait de refuser de retirer un journal du bureau de poste, ou de changer de résidence et de laisser accumuler les numéros à l'ancienne adresse, constitue une présomption et une preuve prima facie d'intention de fraude.

20 Cartes-Chromo, joli Bouton de Rose, ou 25 Devises Florales avec nom, 10 cts.—Cie. de Cartes NASSAU, Nassau, N.-Y.

PORTRAITS

DE

Pie IX et de Léon XIII

La Cie. DE LITHOGRAPHIE BURLAND propriétaire de L'Opinion Publique, offre en vente les portraits de Sa Sainteté PIE IX et du pape actuel, LÉON XIII, sur papier très-fort et convenables pour être encadrés, pour \$10.00 le 100. Prix, au détail, 20 centimes. Adresser les commandes au bureau de L'Opinion Publique, Montréal.



DES SOUMISSIONS cachetées marquées: "Pour l'approvisionnement de la Police Montée," et adressées au très-honorable ministre de l'intérieur, Ottawa, seront reçues jusqu'à MIDI, JEUDI, le VINGT-DEUXIÈME jour de JANVIER prochain, pour la fourniture des effets suivants, savoir:

Table listing various military supplies and their quantities, such as flannel, canvas, and clothing.

MATÉRIEL POUR LA MANUFACTURE DE BOTTES.

Le cuir granulé, 18 à 22 pieds de chaque côté, 250 côtés. Peaux de Kid Canadien, No. 1, 10 à 12 lbs. chacune, 1,400 livres. Cuir à semelle espagnol, No. 1, 18 à 24 lbs. par côté, 3,350 livres. Cuir à semelle (Slaughter) No. 1, pour la ture des talons, 15 à 18 lbs par côté, 150 côtés. Peaux de mouton rouge No. 1 pour les doublures, 17 douz.

J. S. DENNIS, Député-ministre de l'Intérieur. FRED. WHITE, Greffier en chef, Ottawa, 28 décembre 1879.

Véritable Sirop Anti-Goutteux de Th. BOUBÉE contre la Goutte et les Rhumatismes

Le véritable Sirop Anti-Goutteux de Boubée, conseillé et appliqué depuis si longtemps contre toutes les maladies de nature arthritique, (la Goutte, les Rhumatismes aigus ou chroniques etc., etc.), est de beaucoup supérieur tout autre remède similaire. Son action est infaillible, aussi prompt que décisive, et sans le moindre danger. Si tant de personnes à qui il a été administré, il n'en est aucune qui n'en ait éprouvé les plus prompts et les plus heureux résultats. Il peut être administré dans quelque circonstance que se trouve le malade, et pour lui réaliser ses effets, il n'est jamais nécessaire d'observer un régime sévère. En vente chez les agents pour le Canada.

FABRE & GRAVEL, 219, rue Notre-Dame, Montréal.

"L'INTENDANT BIGOT"

PAR JOSEPH MARMETTE.

Brochure de 94 pages grand 8vo. Prix: 25 Centimes. Une remise libérale est faite aux Libraires et aux Agents. S'adresser à LA CIE. DE LITHO. BURLAND, 5 et 7, Rue Henry, Montréal.

AGENTS, LISEZ CECI

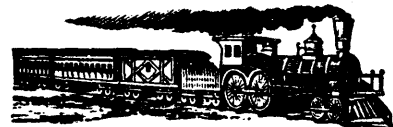
Nous paierons un salaire de \$100 par mois et les frais de voyage, ou allouons une forte commission pour vendre nos nouvelles et merveilleuses inventions. Nous sommes sérieux en faisant cette offre. Echantillons gratuits. Adresser-vous à

SHERMAN & CO., Marshall, Mich.

HOTEL RIVARD

No. 20, RUE BONSECOURS, MONTREAL

Cet établissement offre de grands avantages aux hommes d'affaires par sa proximité des bateaux à vapeur, du marché, du chemin de fer du Nord, etc., et par la modicité de ses prix. Pension: \$1.00 par jour. La table ne laisse rien à désirer. Liqueurs de première classe et chambres confortables. Bonnes écuries et remises. P. RIVARD, gérant.



Chemin de Fer du Gouvernement

DIVISION DE L'OUEST

Chemin de fer Q. M. O. & O.

LE CHEMIN LE PLUS COURT ET LE PLUS DIRECT ENTRE MONTREAL ET OTTAWA

Jusqu'à AVIS CONTRAIRE, les trains laisseront le dépôt d'Hochelega comme suit:

Table showing train schedules for Montreal and Ottawa, including train names and departure times.

STARNES, LEVE & ALDEN,

Agents des Billets. Bureaux: 202, rue St-Jacques, et 158, rue Notre-Dame.

C. A. STARE, Agent-Général pour Fret et Passagers. C. A. SCOTT, Surintendant-Général. Montréal, 22 janvier 1880.



Pêche du Saumon à la ligne

DÉPARTEMENT DE LA MARINE ET DES PÊCHERIES, BRANCHES DES PÊCHERIES Ottawa, 31 déc. 1879.

Des soumissions écrites seront reçues jusqu'au 1er avril prochain, pour les privilèges de pêcher le saumon à la ligne, dans les rivières suivantes:

Table listing rivers for salmon fishing: Rivière Kegashka (rive nord), Watsheshoo, Washbecotai, Romaine, Musquarro, Pashashbeoo, Cornelle, Agwanus, Magpie, A la Truite, Ste-Marguerite, De la Pentecôte, Mistassin, Becsico, Petite Cascapédia (Basis des Chaleurs), Nouvelle, Escumene, Malbala (près de Percé), Madeleine (Rive Sud), Montouis, Tobique (Nouveau-Brunswick), Nashwaak, Jacquet, Charle, Jupiter (Ile d'Anticosti), Au Saumon.

L'on devra donner le prix du loyer annuel: payable d'avance. Les baux devront être pour un terme de un à cinq ans. Les locataires devront employer des gardiens à leurs propres frais. Par ordre P. W. WHITCHER, Com. des pêcheries.

LA POUFRE ALLEMAND SURNOMMEE

THE COOK'S FRIEND

NE FAILLIT JAMAIS

ET EST

Vendue chez tous les Epiciers respectables.

BOTANIQUE

"Cours Élémentaire de BOTANIQUE et FLOI DU CANADA," à l'usage des maisons d'éducation, par L'ABBÉ J. MOYEN, professeur de sciences naturel au collège de Montréal.

1 Volume in-8 de 334 pages orné de 46 planches. Pri: Cartoné, \$1.20.—Par la poste, \$1.30. \$12.00 la douzaine—et frais de port. Le Cours Élémentaire seul (62 pages et 31 planches Cartoné, 40c.—\$4.00 la douzaine. Le même, broché 30c.—\$3.00 la douzaine.

S'adresser à LA CIE. DE LITHO. BURLAND, 5 et 7, Rue Bleury, Montréal.

AU CLERGE

LE PROTESTANTISME jugé et condamné par les protestants. Avec le double compte-rendu d'une discussion publique entre l'auteur et un ministre. Par L'ABBÉ GUILLAUME, Curé de St André-Avellin. Approuvé et recommandé par Mgr. l'Evêque d'Ottawa. 500 pages 8vo.—impression de luxe—broché \$1.10 même par la poste.

S'adresser à LA CIE. DE LITHO. BURLAND, 5 et 7, Rue Henry, Montréal.

NOUVEAU PROCÉDÉ.

PHOTO-ELECTROTYPE

La Cie. Lithographie Burland,

Nos 5 et 7, RUE BLEURY,

à l'honneur d'annoncer qu'elle seule a le droit d'exploiter à Montréal le nouveau procédé pour faire des ELECTROTYPES avec des

DESSINS A L'ENCRE ET A LA PLUME

Gravures sur bois, ou Photographies,

convenables pour être imprimées sur toutes espèces de presses typographiques. Ce procédé évite tout le travail manuel du graveur, et permet aux Propriétaires de four nir aux Imprimeurs ou Editeurs des ELECTROTYPES de livres ou autres publications, de format agrandi ou rapetissé, à très-bon marché. On attire tout particulièrement l'attention des hommes d'affaires sur ce nouveau procédé, qui comble une lacune dans l'imprimerie, et dont les résultats sont magnifiques et à bien bon marché

ESSAYEZ-LE!

AVIS!

The Scientific Canadian

AND

PATENT OFFICE RECORD.

Cette PRÉCIEUSE REVUE MENSUELLE a été beaucoup améliorée durant l'année dernière et contient maintenant les renseignements les plus Récents et les plus Utiles relatifs aux Sciences et aux diverses branches des Métiers Mécaniques, choisis avec le plus grand soin pour l'information et l'instruction des Ouvriers du Canada. Une partie de ses colonnes est consacrée à la lecture instructive, convenable pour les jeunes membres de la famille, des deux sexes

TELLE QUE

HORTICULTURE, HISTOIRE NATURELLE, JEUX ET AMUSEMENTS POPULAIRES, OUVRAGES DE FANTAISIE ET A L'AILLÉ POUR DAMES, ET COURTES ET AMUSANTES HISTOIRES.

THE SCIENTIFIC CANADIAN

Conjointement avec le

PATENT OFFICE RECORD

Contient 48 pages remplies des plus Belles Illustrations et environ 125 diagrammes de tous les Brevets émis chaque mois en Canada; c'est une publication qui mérite l'encouragement de tous les Ouvriers de la Puissance, dont la devise devrait toujours être:

ENCOURAGEONS L'INDUSTRIE NATIONALE.

Prix: Seulement \$2.00 par année.

LA CIE. DE LITHO. BURLAND,

PROPRIÉTAIRE ET ÉDITEUR,

5 et 7, RUE BLEURY.

L'OPINION PUBLIQUE est imprimée aux Nos. 5 et 7, rue Bleury, Montréal, Canada, par la COMPAGNIE DE LITHOGRAPHIE BURLAND (LIMITÉE).