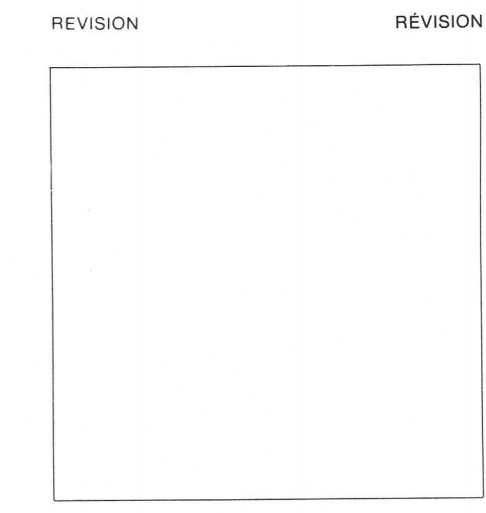
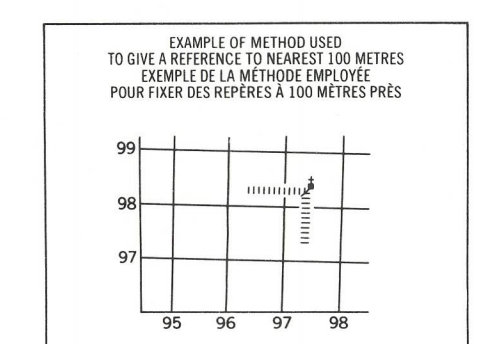
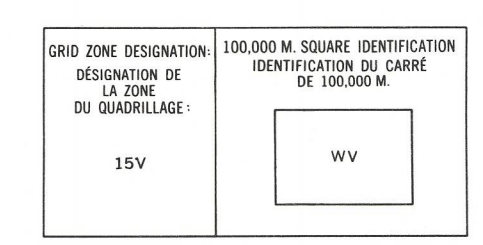
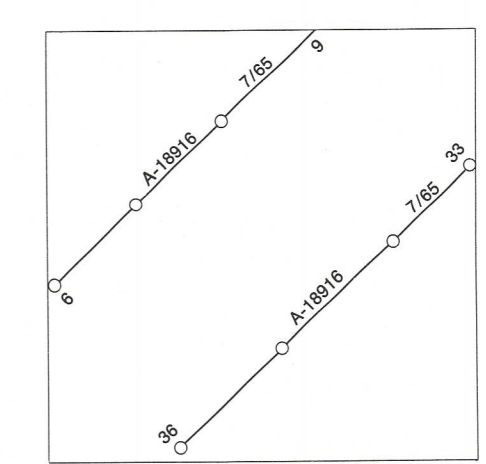


LEGEND - LÉGENDE

ROADS AND RELATED FEATURES	ROUTES ET OUVRAGES CONNEXES
HARD SURFACE, ALL WEATHER	SURFACE DURE, TOUTES SAISONS
LOOSE SURFACE	GRAVIER
CART TRACK, WINTER ROAD OR ROAD UNDER CONSTRUCTION	CHEMIN DE TERRE, D'HIVER OU CHEMIN EN CONSTRUCTION
TRAIL, CUT LINE, PORTAGE	SENTIER, PERCÉE, PORTAGE
BUILT-UP AREA	AGGLOMÉRATION
RAILWAY, SIDING, STATION, STOP	CHEMIN DE FER, VOIE D'ÉVITEMENT, GARE, ARRÊT
BRIDGE	PONT
SEAPLANE BASE, ANCHORAGE	HYDROAÉROPORT, MOULAGE
LANDMARK FEATURES	POINTS DE RÉFÈRE
HOUSE, BARN	MAISON, GRANGE
CHURCH, SCHOOL	ÉGLISE, ÉCOLE
POST OFFICE	BUREAU DE POSTE
HISTORICAL SITE	LIEU HISTORIQUE
TOWERS, FIRE RADIO	TOURS, FEU, RADIO
WELL, OIL, GAS	PUIXS, PÉTROLE, GAZ
TANK, OIL, GASOLINE, WATER	RÉSÉROIR, PÉTROLE, ESSENCE, EAU
TELEPHONE LINE	LIGNE TÉLÉPHONIQUE
POWER TRANSMISSION LINE	LIGNE DE TRANSPORT D'ÉNERGIE
MINE	MINE
CUTTING, EMBANKMENT	TRANCHÉE, REMBLAI
GRAVEL PIT	FOSSÉ DE GRAVIER
BOUNDARIES AND SURVEY CONTROL	FRONTIÈRES ET POINTS DE RÉFÉRENCES
INTERNATIONAL, PROVINCIAL, COUNTY, DISTRICT	INTERNATIONALE, PROVINCIALE, COMITÉ, DISTRICT
TOWNSHIP, PARISH - SURVEYED	CANTON, PAROISSE - ARPENTÉ
UNSURVEYED	NON-ARPENTÉ
TOWNSHIP, O.S. - SURVEYED, UNSURVEYED	CANTON, O.S. - ARPENTÉ, NON-ARPENTÉ
SECTION CORNERS	SECTION ANGULAIRE
MUNICIPALITY	MUNICIPALITÉ
INDIAN RESERVE, PARK, ETC.	RÉSERVE INDIGÈNE, PARC, ETC.
HORIZONTAL SURVEY POINT	RÉFÈRE PLANIMÉTRIQUE
BENCH MARK	RÉFÈRE DE NIVELLEMENT
SPOT ELEVATION, ELEVATION APPROXIMATE	POINT COTE, ÉLEVATION APPROXIMATIVE
DRAINAGE AND RELATED FEATURES	DRAINAGE ET OUVRAGES CONNEXES
STREAM, SHORELINE, INDEFINITE	COURS D'EAU, RIVE, IMPRÉCISE
DIRECTION OF FLOW	DIRECTION DU COURANT
LAKE, INTERMITTENT LAKE	LAC, LAC INTERMITTENT
INUNDATED LAND	TERRAIN INONDÉ
MARSH, SWAMP, WOODS	MARAIS, MARECAGE (BOISÉ)
DRY RIVER BED WITH CHANNELS	LIT DE COURS D'EAU TARI AVEC CHENAUX
SAND, ABOVE IN WATER	SABLE, AU DESSUS, DANS L'EAU
STRING BOG	MARECAGES EN ENFLADE
TUNDRA, PONDS, POLYGONS	TOUNDRA, ETANGS, SOLS POLYGONAUX
RAPIDS, FALLS, RAPIDS	RAPIDES, CHUTES, RAPIDES
FRESHWATER FLATS	ESTRANS
ROCK	ROCHE
DAM	BARRAGE
WHARF	QUAI
DITCH	FOSSÉ
RELIEF FEATURES	RELIEF
CONTOURS	COURBE DE NIVEAU
APPROXIMATE CONTOUR	COURBE DE NIVEAU APPROXIMATIF
DEPRESSION	COURBE DE CUVETTE
ESKER	ESKER
PINGO	PINGO
SAND, SAND DUNES	SABLE, DUNES
PALSA BOG	PALSE
WOODED AREA	RÉGION BOISÉE
CLEARED AREA	RÉGION DÉBOISÉE

PHOTOGRAPHY PHOTOGRAPHIE



REFERENCE POINT
POINT DE RÉFÈRE: CHURCH - EGLISE (19 above) (12 below)

EASTING: Read number on grid line immediately to left of point.
LONGITUDE EST: Note the number of the line of quadrillage immediately to the right of the point.
Estimate tenths of a square from this line eastward to point.
Estimer le nombre de dixièmes de carré entre cette ligne et le point en direction est.

NORTHING: Read number on grid line immediately below point.
LATITUDE NORTH: Note the number of the line of quadrillage immediately on the north of the point.
Estimate tenths of a square from this line northward to point.
Estimer le nombre de dixièmes de carré entre cette ligne et le point en direction nord.

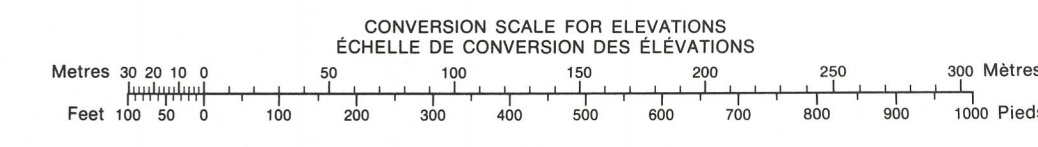
GRID REFERENCE SAMPLE
L'UNICE DU QUADRILLAGE: 975984

Nearest similar grid reference: 100,000 metres (about 62 miles)
La prochaine référence semblable est à 100,000 mètres (environ 62 miles).

55 K/16	55 J/13	55 J/14
55 K/9	55 J/12	55 J/11
55 K/8		

ONE THOUSAND METRE
UNIVERSAL TRANSVERSE MERCATOR GRID
ZONE 15
QUADRILLAGE DE MILLE MÈTRES
UNIVERSEL TRANSVERSE DE MERCATOR

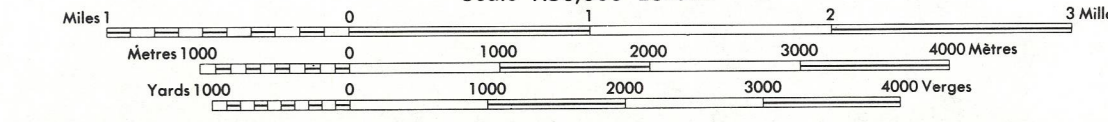
The 1973 MAGNETIC BEARING is 6°58' (124 mils) WEST OF GRID NORTH.
Le RÉFÈRE MAGNÉTIQUE en 1973 est à 6°58' (124 mils) OUEST DU NORD QUADRILLAGE.
GRID NORTH is 1°07' (20 mils) EAST of TRUE NORTH for centre of map.
NORD DU QUADRILLAGE est 1°07' (20 mils) à l'est du NORD GÉOGRAPHIQUE au centre de la carte.



McGILL UNIVERSITY
MAP COLLECTION
NOV 6 1973
GEOGRAPHY DEPARTMENT
MONTREAL

PRODUCED BY SURVEYS AND MAPPING BRANCH, DEPARTMENT OF ENERGY, MINES AND RESOURCES, OTTAWA, 1973.
COPIES MAY BE OBTAINED FROM THE MAP DISTRIBUTION OFFICE, DEPARTMENT OF ENERGY, MINES AND RESOURCES, OTTAWA, IN 1973.
CANTOUR INTERVAL: 25 FEET
© CANADA. COPYRIGHTS RESERVED 1973.

MIRAGE ISLANDS
DISTRICT OF KEEWATIN
NORTHWEST TERRITORIES
Scale 1:50,000 Échelle



CES CARTES SONT EN VENTE AU BUREAU DE DISTRIBUTION DES CARTES, MINISTÈRE DE L'ÉNERGIE, DES MINES ET DES RESSOURCES, OTTAWA.

ÉTABLI PAR LA DIRECTION DES LÈVES ET DE LA CARTOGRAPHIE, MINISTÈRE DE L'ÉNERGIE, DES MINES ET DES RESSOURCES, OTTAWA, EN 1973.
ÉQUIDISTANCE DES COURBES: 25 PIEDS
© CANADA 1973. TOUS DROITS RÉSERVÉS.