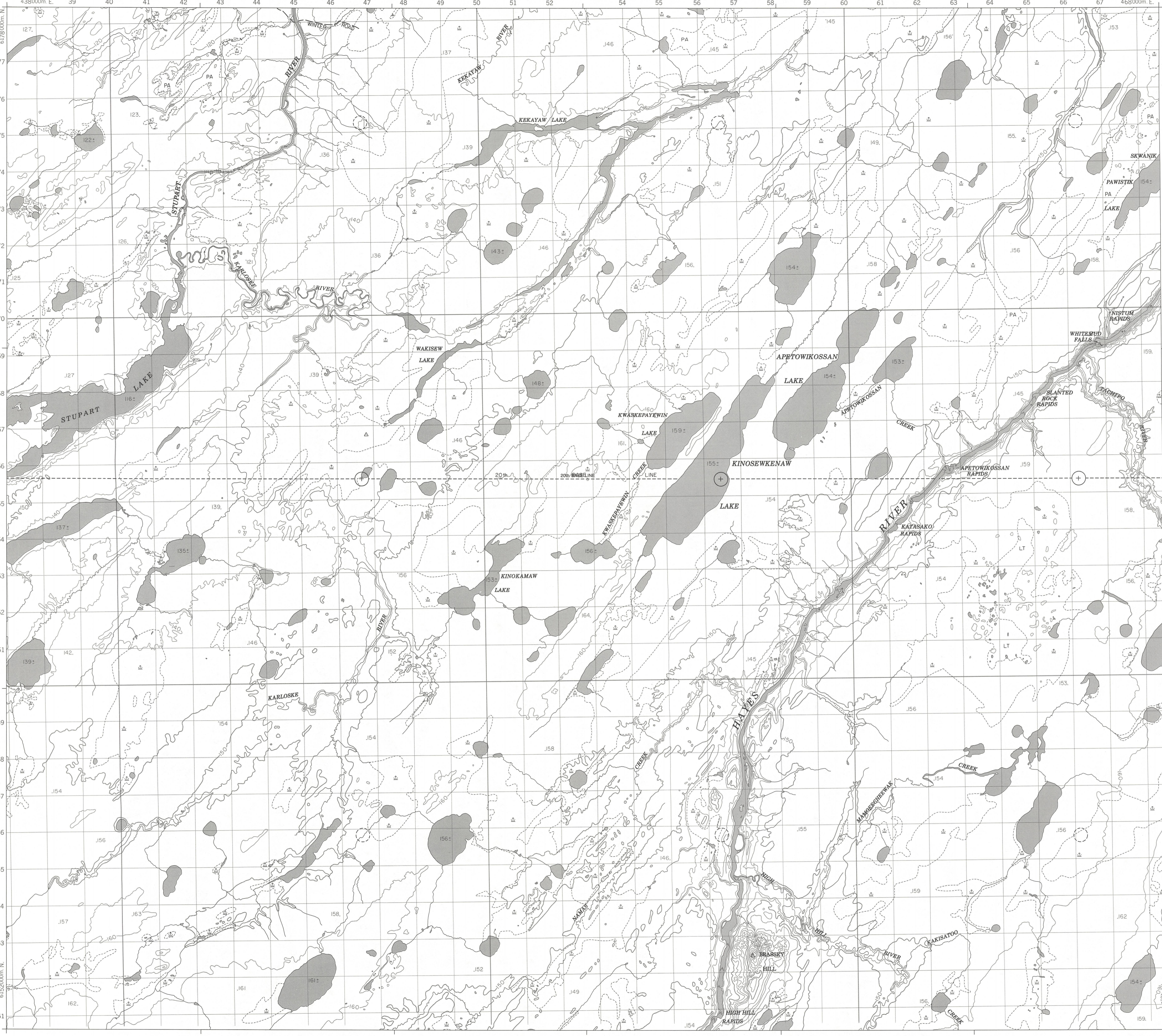


Military users, refer to this map as: **SÉRIE A 701 SÈRE**  
 Réference de cette carte pour usage militaire: **MAP 53 N/12 CARTE**  
 EDITION 1 MCE EDITION

**KINOSEWKENAW LAKE**  
 53 N/12  
 EDITION 1 ÉDITION

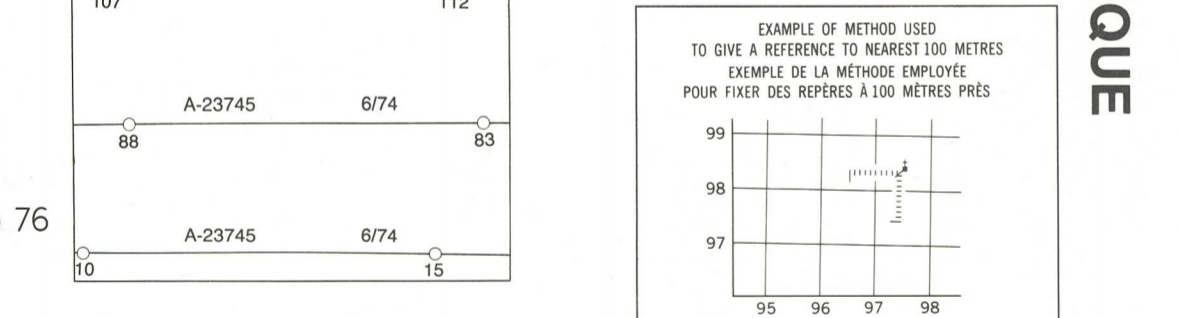


### LEGEND - LÉGENDE

ROAD, HARD SURFACE	ROUTE, REVÊTEMENT DUR
ROAD, LOOSE SURFACE	ROUTE, SURFACE DE GRAVIER
CART TRACK, WINTER ROAD	CHEMIN DE TERRE, ROUTE D'HIVER
TRAIL, CUT LINE, PORTAGE	SENTIER, PERÇÉE OU PORTAGE
BUILT-UP AREA	AGGLOMÉRATION
RAILWAY: SIDING, STATION, STOP	CHEMIN DE FER: VOIE D'ÉVITEMENT, STATION, ARRÊT
BRIDGE	PONT
SEAPLANE BASE; SEAPLANE ANCHORAGE	BASE D'HYDROAVIONS; ANCRAGE D'HYDROAVIONS
HOUSE, BARN	MANSION; GRANDE MAISON
CHURCH; SCHOOL; POST OFFICE	ÉGLISE; ÉCOLE; BUREAU DE POSTE
TOWER; LANDMARK OBJECT	TOUR; VALEUR DE RÉFÈRE
WELL; OIL GAS; TANK; WATER	PUSIS; PÉTROLE; GAZ; RÉSERVOIR; EAU
POWER TRANSMISSION LINE	LIGNE DE TRANSPORT D'ÉNERGIE
MINE; GRAVEL PIT	MINE; CARRIÈRE DE GRAVIER
CUTTING; EMBANKMENT	DÉBLAIS; REMBLAIS
INTERNATIONAL, PROVINCIAL BOUNDARY WITH MONUMENT AND NUMBER	FRONTIÈRE INTERNATIONALE, LIMITE PROVINCIALE AVEC BORNE ET NUMÉRO
PROVINCIAL BOUNDARY, UNSURVEYED	FRONTIÈRE PROVINCIALE, NON ARPENTÉE
COUNTY, DISTRICT BOUNDARY	LIMITE DE COMTE OU DE DISTRICT
TOWNSHIP, PARISH BOUNDARY	LIMITE DE CANTON, DE PAROISSE
MUNICIPALITY BOUNDARY	LIMITE DE MUNICIPALITÉ
RESERVE, SANCTUARY, PARK, ETC. BOUNDARY	LIMITE DE RÉSERVES, SANCTUAIRES, PARCS, ETC.
OUTLINED LANDMARK AREA, BOUNDARY APPROXIMATE, ETC.	SAINTUAIRE; PARCS, ETC. LIMITE APPROXIMATIVE, ETC.
D.L.S. TOWNSHIP CORNER, SURVEYED, UNSURVEYED	CORN DE CANTON (A.T.C.): ARPENTÉ, NON ARPENTÉ
D.L.S. SECTION CORNERS	CORN DE SECTION (A.T.C.)
HORIZONTAL CONTROL POINT	POINT DE CONTRÔLE PLANIMÉTRIQUE
BENCH MARK WITH ELEVATION	RÉFÈRE DE NIVELLEMENT AVEC COTE
SPOT ELEVATION, PRECISE	POINT COTÉ, PRÉCIS
STREAM OR SHOVELINE, INDEFINITE	COURS D'EAU OU RIV. IMPRÉCIS
LAKE, INTERMITTENT LAKE, SHALLOW LAKE	LAC; LAC INTERMITTENT; LAC PEU PROFOND
FLOODED LAND	TERRAIN INONDÉ
MARSH; SWAMP; WOODS; STRING BOG	MARAIS; BOIS; MARÉCAUX; FONDRIÈRE À FILAMENTS
DRY RIVER BED WITH CHANNELS	LIT DE RIVIÈRE ASSÈCHÉ AVEC CHENAUX
RAPIDS; FALLS; RAPIDS	RAPIDES; CHUTES; RAPIDES
FORESHORE FLATS, SAND IN WATER, ROCKS	ESTRANS; SABLES; SABLES; L'EAU; ROCHES
TUNDRA; LAKES IN TUNDRA	TOUNDRA; LACS EN TOUNDRA
FALSA BOG	FONDRIÈRE DE PALSE
DAM; WHARF	BARRAGE; QUAI
ICEFIELD (GLACIER); MORANE	CHAMP DE GLACE (GLACIER); MORANE
PINGO	PINGO
DITCH	FOSSE
CONTOURS	COURBES DE NIVEAU
APPROXIMATE CONTOURS	COURBES DE NIVEAU APPROXIMATIVES
DEPRESSION CONTOUR	COURBE DE CUVETTE
CLIFF	FALAISE
SPOT ELEVATION, APPROXIMATE; LAND; WATER	POINT COTÉ, APPROXIMATIF; SUR TERRE; SUR L'EAU
ESKER	ESKER
SAND; SAND DUNES; RAISED BEACHES	SABLE; DUNES DE SABLE; PLAGES SURÉLEVÉES
HISTORIC SITE	LIEU HISTORIQUE
WOODED AREA, FOREST; CLEARED AREA	SURFACE BOISÉE; FORÊT; ESPACE DÉNUDÉ, CLAIRIÈRE

**GLOSSARY - GLOSSAIRE**  
 20th BASE LINE ..... 20e LIGNE DE BASE

PHOTOGRAPHY COMPILED	PHOTOGRAPHIE RESTITUTION
A-23745 6/74	187 182
A-23745 6/74	107 112
A-23745 6/74	88 83
A-23745 6/74	10 15



**EXAMPLE OF METHOD USED TO GIVE A REFERENCE TO NEAREST 100 METRES**  
**EXEMPLE DE LA METHODE EMPLOYÉE POUR FIXER DES REPÈRES À 100 MÈTRES PRÈS**

**REFERENCE POINT - CHURCH - ÉGLISE** (see above) (voir ci-dessus)  
 EASTING: Read number on grid line immediately to left of point.  
 ABSCISSE: Lire le chiffre de la ligne du quadrillage immédiatement à gauche du point.  
 Estimate tenths of a square from this line eastward to point.  
 Estimer le nombre de dixièmes de carré entre cette ligne et le repère en direction est.

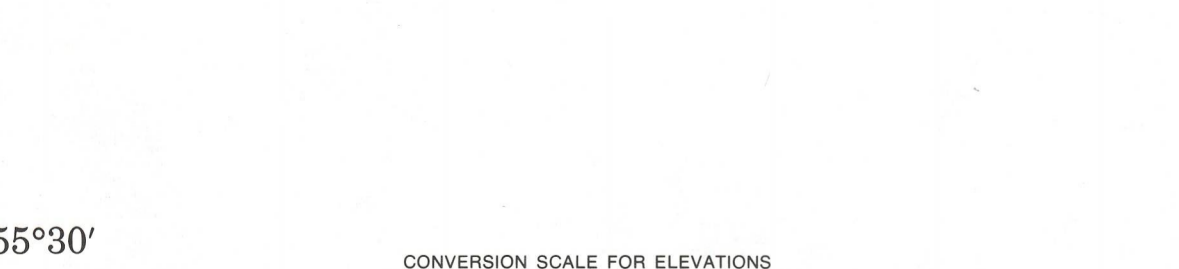
**NORTHING: Read number on grid line immediately below point.**  
**ORDONNÉE: Lire le chiffre de la ligne du quadrillage immédiatement en dessous du point.**  
 Estimate tenths of a square from this line northward to point.  
 Estimer le nombre de dixièmes de carré entre cette ligne et le repère en direction nord.

**GRID REFERENCE: 984**  
**RÉFÉRENCE AU QUADRILLAGE: 779984**  
 Nearest similar grid reference 100 000 metres. La cote la plus semblable est à 100 000 mètres.

**ONE THOUSAND METRE UNIVERSAL TRANSVERSE MERCATOR GRID**  
**ZONE 15**  
**QUADRILLAGE DE MILLE MÈTRES**  
 TRANSVERSE UNIVERSAL DE MERCATOR

53 M/16	53 N/13	53 N/14
53 M/9	53 N/12	53 N/11
53 M/8	53 N/5	53 N/6

The 1986 MAGNETIC BEARING is 2°19' (41 mib) EAST OF GRID NORTH.  
 L'ANNÉE CHANGÉ DECRÉOISSANT 10.8"  
 Le 1986 MAGNETIC BEARING est 2°19' (41 mib) à EST DU NORD DU QUADRILLAGE.  
 Le NORD DU QUADRILLAGE est 4°27' (11 mib) à OUEST DU NORD GÉOGRAPHIQUE au centre de la carte.



PRODUCED BY THE SURVEYS AND MAPPING BRANCH, DEPARTMENT OF ENERGY, MINES AND RESOURCES, OTTAWA, PUBLISHED IN 1986.  
 COPIES MAY BE OBTAINED FROM THE CANADA MAP OFFICE, DEPARTMENT OF ENERGY, MINES AND RESOURCES, OTTAWA, OR YOUR NEAREST MAP DEALER.  
 © 1986. SER MAJESTY THE QUEEN IN RIGHT OF CANADA. DEPARTMENT OF ENERGY, MINES AND RESOURCES.  
 THIS MAP IS FOREST COVERED.

**ELEVATIONS IN METRES ABOVE MEAN SEA LEVEL**  
**CONTOUR INTERVAL..... 10 METRES**  
 NORTH AMERICAN DATUM 1927  
 TRANSVERSE MERCATOR PROJECTION  
 INFORMATION CONCERNING BENCH MARKS AND HORIZONTAL SURVEY MONUMENTS CAN BE OBTAINED FROM GEODETTIC SURVEY, SURVEYS AND MAPPING BRANCH, OTTAWA.  
 THIS MAP IS FOREST COVERED.

**KINOSEWKENAW LAKE**  
**MANITOBA**  
 EAST OF SECOND MERIDIAN EAST EST DU DEUXIÈME MÉRIDIEN EST

**Scale 1:50 000 Échelle**

0 1000 2000 3000 4000 Metres  
 0 1 2 Miles

**ALTITUDES EN MÈTRES**  
**EQUIDISTANCE DES COURBES... 10 MÈTRES**  
 NORTH AMERICAN DATUM 1927  
 PROJECTION TRANSVERSE DE MERCATOR  
 POUR TOUT RENSEIGNEMENT CONCERNANT LES REPÈRES ET BORNES ALTIMÉTRIQUES, S'ADRESSER AUX LÉVÉS GÉODÉSIQUES, DIRECTION DES LÉVÉS ET DE LA CARTOGRAPHIE, OTTAWA.  
 CETTE RÉGION EST RECouverte DE FORÊTS.

ÉTABLI PAR LA DIRECTION DES LÉVÉS ET DE LA CARTOGRAPHIE, MINISTÈRE DE L'ÉNERGIE, DES MINES ET DES RESSOURCES, OTTAWA, PUBLIÉE EN 1986.  
 CES CARTES SONT EN VENTE AU BUREAU DES CARTES DU CANADA, MINISTÈRE DE L'ÉNERGIE, DES MINES ET DES RESSOURCES, OTTAWA, OU CHEZ LE VENDEUR LE PLUS PRÈS.  
 © 1986. SA MAJESTÉ LA REINE DU CHIEF DU CANADA. MINISTÈRE DE L'ÉNERGIE, DES MINES ET DES RESSOURCES.  
 CETTE RÉGION EST RECouverte DE FORÊTS.

**KINOSEWKENAW LAKE**  
 53 N/12  
 EDITION 1 ÉDITION

Energy, Mines and Resources Canada / Énergie, Mines et Ressources Canada