

Maquina de estado sólido para producción automática, original sistema creado por Noma para la fabricación de guirnaldas navideñas.

que durante muchos años fue el eje del grupo Noma. Esta fábrica produce gran variedad de artículos navideños, muchos tipos de cordones y extensiones eléctricas, cables y terminales para baterías, y todo tipo de alambres y cables para automóviles. Dentro de poco, el grupo Noma abrirá una nueva fábrica en Scarborough, la Noma Industrial Cords Company, que se especializará en la producción de cordones y cables eléctricos para uso industrial que hasta ahora ha venido fabricando Noma Inc.

Noma Inc. opera también la Timex Tooling Enterprises, un departamento de construcción de maquinaria donde se diseñan y evalúan modelos y prototipos. Una vez que han pasado las pruebas satisfactoriamente, se construyen troqueles, moldes y máquinas especiales controladas por computadora.

La Cable Tech Company de Stouffville,

Ontario, es una fábrica especializada en la producción de cable y alambre flexibles, que abastece a las compañías del grupo Noma y vende también a otras industrias y contratistas eléctricos. Esta compañía produce también varillas de cobre que luego se trefilan. Cable Tech fue la primera compañía canadiense que empleó un proceso de fundición continuo.

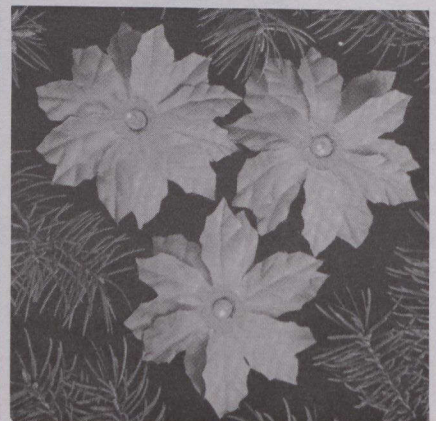
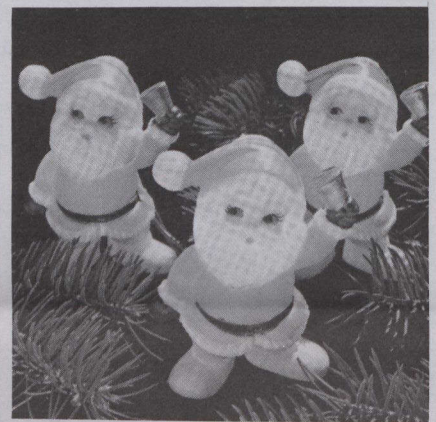
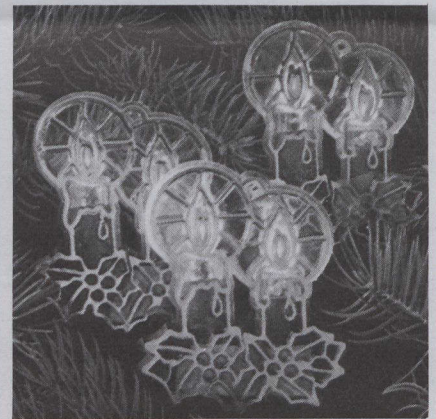
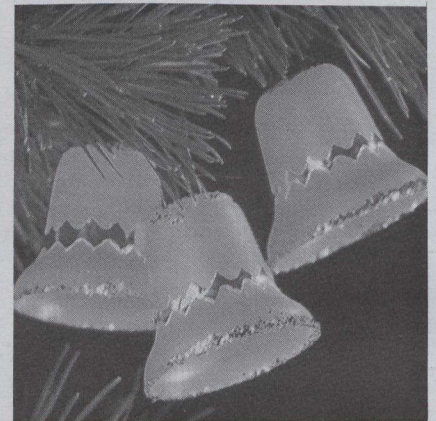
Las otras compañías que integran el grupo Noma son: la Beck Electric Manufacturing Company, de Downsview, especializada en la fabricación de colectores de alambre eléctrico; la Doubl'Glo de Canada Limited de Scarborough, que fabrica gran variedad de artículos navideños no eléctricos, como adornos de vidrio, guirnaldas, pesebres, calcetines y adornos de mesa; la Noma Decor Inc. de Weston, que fabrica árboles artificiales de Navidad de todos tamaños, desde el modelo de mesa, de unos 40 centímetros de altura, a los enormes pinos del Norte, de tres metros de altura; la Neutron Inc. de Downsview, especializada en el diseño y comercialización del sistema de Programación Asistida por Computadora, que permite automatizar la producción de programas de computadoras; y la Canadian Outdoor Products Inc. de Brampton, especializada en la producción y venta de cortacespedes con motor, sopladoras de nieve, cultivadoras para jardines, tractores para mantenimiento del césped y otros equipos afines.

Incremento de las exportaciones

En 1972, las Industrias Noma se constituyeron en sociedad anónima y se decidió establecer una sucursal en Stamford, Connecticut, la Beck Electric Manufacturing Inc., encargada de comercializar en los Estados Unidos algunos de los artículos navideños y otras líneas de productos fabricados por Noma.

En diciembre de 1983, Noma Industries Limited adquirió la compañía Noma World

Adornos Noma



Los edificios del Parlamento en Toronto, Ontario, adornados con luces fabricadas por Noma.