

5905000  
298000  
5906000  
700000  
5876000  
700000  
5874000  
298000

334000  
5905000  
735000  
5876000  
334000  
735000

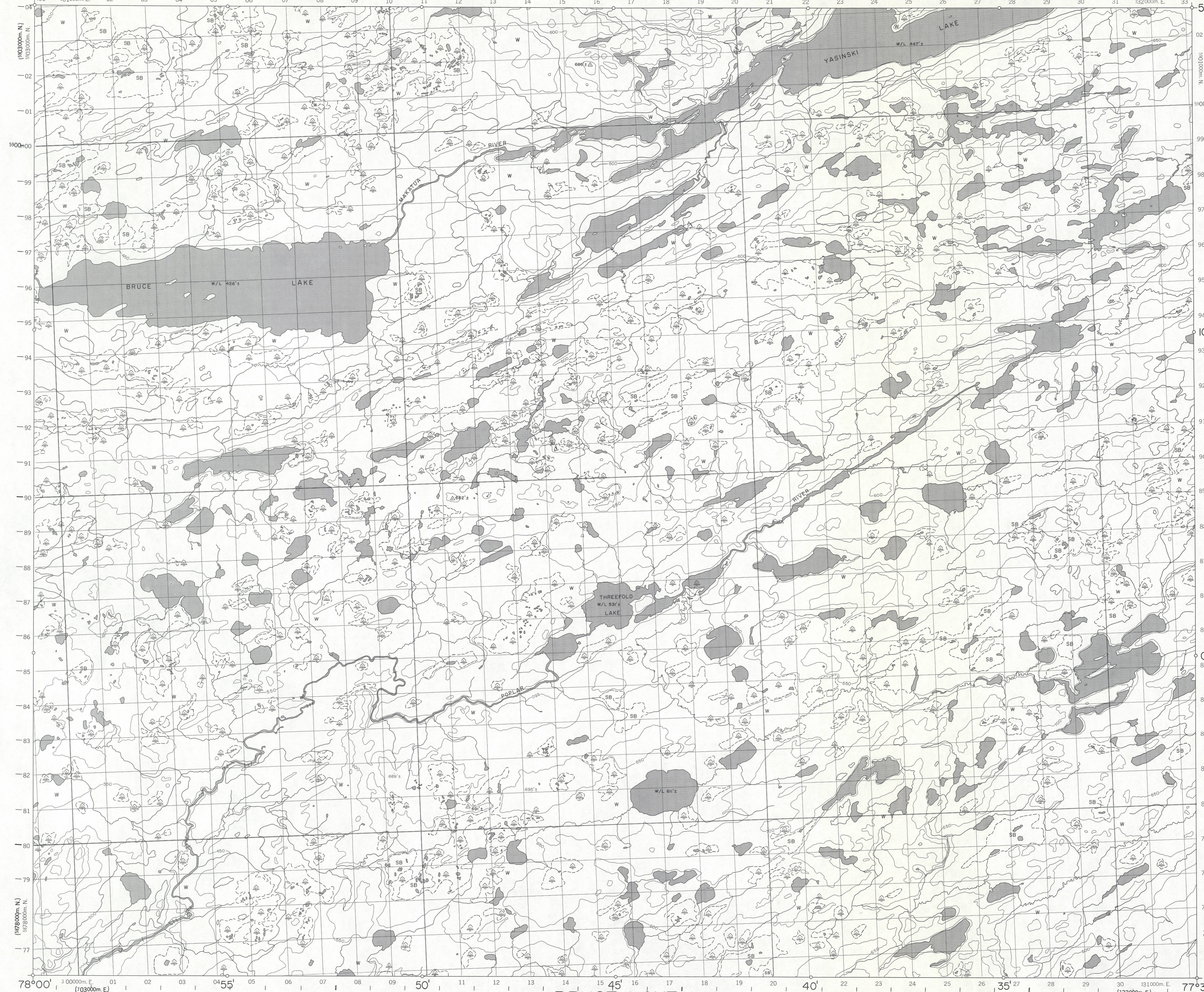
ADVANCE PRINT

CANADA

ÉPREUVE PRÉLIMINAIRE

(732000m. E.)

33 F/4



Military users, refer to this map as: Série A701  
Référence de la carte pour usage militaire: MAP 2214 CASI ÉDITION 1 MCE ÉDITION

LEGEND - LÉGENDE

ROADS AND RELATED FEATURES	ROUTES ET OUVRAGES CONNEXES
HARD SURFACE, ALL WEATHER	SURFACE DURE, TOUTES SAISONS
LOOSE SURFACE	GRAVIER
CART TRACK, WINTER ROAD	CHEMIN DE TERRE, D'HIVER
	UNDER CONSTRUCTION
TRAIL, CUTLINE, PORTAGE	SENTIER, PERÇEE, PORTAGE
BUILT UP AREA	AGGLOMÉRATION
RAILWAY, SIDING, STATION, STOP	CHEMIN DE FER, VOIE D'ÉVITEMENT, GARE, ARRÊT
BRIDGE	PONT
SEAPLANE BASE, ANCHORAGE	HYDROAÉROPORT, MOULAGE
LANDMARK FEATURES	POINTS DE RÉFÉRE
HOUSE, BARN	MAISON, GRANGE
CHURCH, SCHOOL	ÉGLISE, ÉCOLE
POST OFFICE	BUREAU DE POSTE
HISTORICAL SITE	LIEU HISTORIQUE
TOWERS, FIRE, RADIO	TOURS, FEU, RADIO
WELL, OIL, GAS	PUITS, PÉTROLE, GAZ
TANK, OIL, GASOLINE, WATER	RÉSERVOIR, PÉTROLE, ESSENCE, EAU
TELEPHONE LINE	LIGNE TÉLÉPHONIQUE
POWER TRANSMISSION LINE	LIGNE DE TRANSPORT D'ÉNERGIE
MINE	MINE
CUTTING, EMBANKMENT	TRANCHÉE, REMBLAI
GRAVEL PIT	FOSSE DE GRAVIER
BOUNDARIES AND CONTROL	FRONTIÈRES ET POINTS DE RÉFÉRENCES
INTERNATIONAL, PROVINCIAL	INTERNATIONALE, PROVINCE
	BOUNDARY MONUMENT
	BORNE FRONTIÈRE
COUNTY, DISTRICT	COMTE, DISTRICT
TOWNSHIP PARISH - SURVEYED	CANTON, PAROISSE - ARPENTÉ
	UNSURVEYED
	NON ARPENTÉ
TOWNSHIP DLS - SURVEYED	CANTON, DLS - ARPENTÉ
	UNSURVEYED
	NON ARPENTÉ
	SECTION CORNERS
	SECTION ANGULAIRE
	MUNICIPALITÉ
INDIAN RESERVE, PARK, ETC.	RÉSERVE INDIENNE, PARC, ETC.
HORIZONTAL CONTROL POINT	RÉFÈRE PLANNIMÉTRIQUE
BENCH MARK	RÉFÈRE DE NIVELLEMENT
SPOT ELEVATION, ELEVATION APPROXIMATE	POINT COTÉ, ÉLEVATION APPROXIMATIVE
	BM 965
	380 - 121
DRAINAGE AND RELATED FEATURES	DRAINAGE ET OUVRAGES CONNEXES
STREAM, SHORELINE, INDEFINITE	COURS D'EAU, RIVE, IMPRÉCISE
DIRECTION OF FLOW	DIRECTION DU COURANT
LAKE, INTERMITTENT	LAC, INTERMITTENT
INUNDATED, FLOODED LAND	TERRAIN INONDÉ
MARSH OR SWAMP (WOODED)	MARAIS OU MARECAGE (BOISÉ)
DRY RIVER BED WITH CHANNELS	LIT DE COURS D'EAU TAU TAU AVEC CHENAUX
SAND, ABOVE, IN WATER	SABLE, AU DESSUS, DANS L'EAU
STRING BOG	MARECAGES EN ENFILADE
TUNDRA-PONDS, POLYGONS	TOUNDRA, ÉTANGS, SOLS POLYGAUX
RAPIDS	RAPIDES
FORESHORE FLATS	ESTRANS
ROCK	ROCHE
DAM	BARRAGE
WHARF	QUAI
DITCH	FOSSE
RELIEF FEATURES	RELIEF
CONTOURS	COURBE DE NIVEAU
APPROXIMATE CONTOUR	COURBE DE NIVEAU APPROXIMATIF
DEPRESSION	COURBE DE CUVETTE
ESKER	ESKER
PINGO	PINGO
SAND, SAND DUNES	SABLE, DUNES
PALSA BOG	PALSE
WOODED AREA	RÉGION BOISÉE

GRID ZONE DESIGNATION  
DESIGNATION DE LA ZONE DU QUADRILLAGE

33 E/8 33 F/5 33 F/6  
33 E/1 33 F/4 33 F/3  
33 D/16 33 C/13 33 C/14

NOTE: GRID TICKS WITH NUMBERS IN BRACKETS OR WITH NUMBERS INDICATE THE 1000 METRE U.T.M. GRID. LES TRAITS NUMÉROTÉS ENTRE PARENTHÈSES OU LES NUMÉROS INDICENT LE QUADRILLAGE DE 1000 MÈTRES U.T.M.

REFERENCE POINT  
POINT DE RÉFÉRE

CHURCH - ÉGLISE

EXAMPLE OF METHOD USED TO OBTAIN A REFERENCE TO NEAREST 100 METRES COMPLEX DE LA MÉTHODE EMPLOYÉE POUR OBTENIR UN RÉFÈRE À 100 MÈTRES PRES

CONVERSION SCALE FOR ELEVATIONS  
ÉCHELLE DE CONVERSION DES ÉLEVATIONS

ONE THOUSAND METRE  
UNIVERSAL TRANSVERSE MERCATOR GRID  
ZONE 18  
QUADRILLAGE DE MILLE MÈTRES  
UNIVERSAL TRANSVERSE DE MERCATOR

PRODUCED BY SURVEYS AND MAPPING BRANCH,  
DEPARTMENT OF ENERGY, MINES AND RESOURCES,  
OTTAWA, 1972, FROM PHOTOGRAPHS TAKEN IN 1956  
CONTOUR INTERVAL ----- 50 FEET

BRUCE LAKE  
QUÉBEC  
TERRITORY OF NEW QUÉBEC - TERRITOIRE DU NOUVEAU QUÉBEC  
SCALE 1:50,000 ÉCHELLE  
1.25 inches to 1 mile approximately  
0 1000 2000 3000 4000 METERS  
0 1000 2000 3000 4000 FEET

ÉTABLI PAR LA DIRECTION DES LEVÉS ET DE LA  
CARTOGRAPHIE, MINISTÈRE DE L'ÉNERGIE, DES  
MINES ET DES RESSOURCES, OTTAWA, EN 1972,  
D'APRÈS DES PHOTOGRAPHIES PRISES EN 1956  
ÉQUIDISTANCE DES COURBES ----- 50 PIEDS

33 F/4  
ÉDITION 1