

LE PECTORAL-CERISE d'AYER

N'a pas d'égal pour le prompt soulagement et le guérison rapide des Rhumes, des Toux, du Croup, de l'Enrouement, de la Perte de la Voix, du Mal de Gorge des Prédicateurs, de l'Asthme, de la Bronchite, de la Grippe et autres maladies de la gorge et des poumons. C'est le remède le mieux connu dans le monde entier pour la guérison de la toux, et il est recommandé par des médecins éminents et est la préparation favorite des chanteurs, des acteurs, des prédicateurs et des professeurs. Il adoucit la membrane enflammée, dégage le flegme, arrête la toux et amène le repos.

LE PECTORAL-CERISE d'AYER,

pris pour la consommation dans ses premières phases, arrête toute sorte de progrès de la maladie, et même dans ses dernières phases il calme la toux douloureuse et favorise un sommeil réparateur. Il est agréable au goût, n'a besoin que d'être pris en petites doses et n'est point un obstacle à la digestion ni n'intervient dans aucune des fonctions régulières des organes. Comme médecine de cas imprévus, chaque famille devrait être pourvue du Pectoral-Cerise d'Ayer.

"Ayant fait usage du Pectoral-Cerise d'Ayer dans ma famille pendant beaucoup d'années, je puis le recommander pour toutes les maladies qu'il prétend guérir. Sa vente augmente chaque année dans mon établissement, et mes pratiques croient que cette préparation n'a point d'égal comme curatif de la toux." — S. W. Parent, Queensbury, N. B.

LE PECTORAL-CERISE d'AYER.

Préparé par le Dr. J. C. Ayer & Co., Lowell, Mass. Vendu par tous les Droguistes. Prix \$1.00; six flacons, \$5.00.
Prompt à agir, sûr de guérir.

PACIFIQUE CANADIEN

Ayant toujours en vue le plus grand confort de ses patrons, le Pacifique Canadien vient de faire construire un nombre de char-dortoirs de CHARS TOURISTES dans lesquels ses voyageurs de seconde, pourront à l'avenir jouir de tous les avantages et les comforts qu'offre la maison et cela pour une somme additionnelle des plus modiques. Ces chars en effet sont très spacieux et artistiquement finis en bois de couleur pâle, les sièges sont grands et mollement bourrés sont recouverts de cuir et sont transformés en lits confortables pour la nuit, y compris lingerie, couvertures, rideaux, etc., le tout sous les soins d'un serviteur habile et expérimenté. Ces chars circuleront à l'avenir sur les parcours suivants aux jours mentionnés.

MONTREAL A BOSTON
Laisse la Gare Windsor à 8.20 p. m.
Chaque jeudi et vendredi.

MONTREAL A CHICAGO
Laisse la Gare Windsor à 9.00 p. m.
Chaque mardi.

MONTREAL A ST-PAUL
Laisse la Gare Windsor à 11.45 a. m.
Chaque samedi.

Montreal à Vancouver et Seattle
Laisse la gare Duhousie à 8.40 p. m.
Chaque mercredi

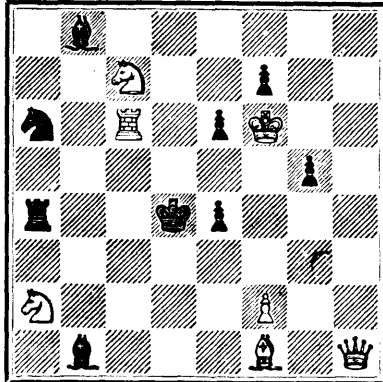
Ces chars sont directs, sans changement
CHARS COLONS. — En outre des chars Touristes, des chars Colons, con tuits sur le plan des chars Touristes, dans lesquels les lits sont gratuits, circulent sur les trains de nuit entre Montréal et Toronto, aussi sur les trains de St-Paul, Winnipeg et Vancouver.

BUREAU des BILLETS à Montréal
266 RUE SAINT-JACQUES.

Jeux d'esprit et de combinaison

La salle du "Club d'Echecs et de Dames Canadien-Français" est ouverte tous les soirs, au No 490, rue des Seigneurs, Montréal. Les amateurs sont invités

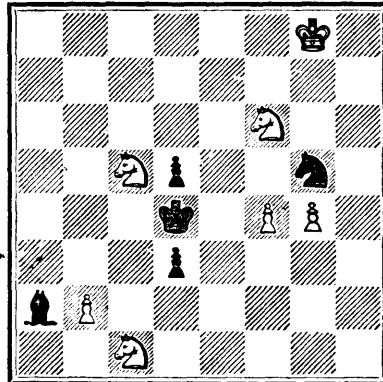
No 79. — PROBLEME D'ECHECS
Composé par M. Emile Pradignat
Noirs.—9 pièces



Blancs.—7 pièces

Les blancs jouent et font mat en 2 coups

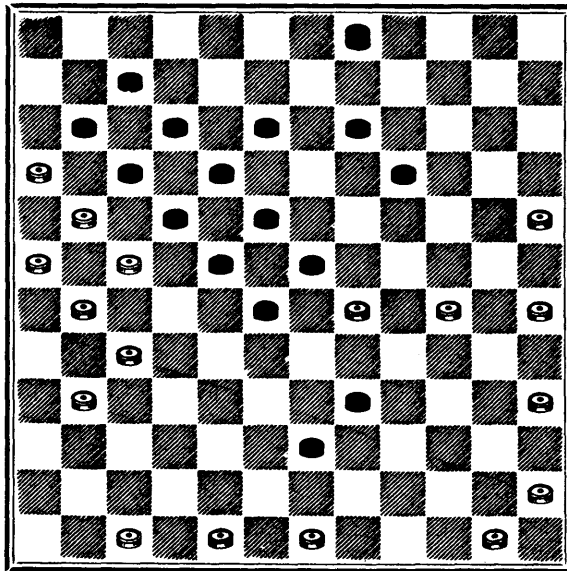
No 80. — PROBLEME D'ECHECS
Composé par M. Ernest Bertrand
Noirs.—5 pièces.



Blancs.—7 pièces

Les blancs jouent et font mat en 2 coups

No 86. — PROBLEME DE DAMES
Composé par M. L. Dufresne, Trois-Rivières
Noirs.—16 pièces



Blancs.—17 pièces

Les Blancs jouent et gagnent

Solution du problème de Dames No 84

| Blancs | Noirs | Blancs | Noirs |
|--------|-------|--------|-------|
| 66 | 60 | 71 | 54 |
| 64 | 59 | 52 | 65 |
| 70 | 63 | 58 | 69 |
| 19 | 13 | 2 | 10 |
| 30 | 24 | 17 | 30 |
| 29 | 24 | 30 | 17 |
| 40 | 34 | 39 | 28 |
| 44 | 38 | 55 | 40 |
| 38 | 3 | 69 | 32 |
| 3 | 24 | 54 | 35 |
| 25 | 11 | gagne. | |

Solution du problème d'Echecs—No 78

| Blancs | Noirs |
|--------|------------------------------|
| 1 | T S T |
| 2 | Mat selon le coup des Noirs. |

Solutions justes du problème de Dames No 84 : M. F. Vermette, I. Herbert, Jos. Langlois, Montréal.

ANNONCE DE John Murphy & Cie

Assistez à la GRANDE VENTE

du mois de

JANVIER 1893

Bons marchés extraordinaires dans le département d'Etouffes à Robes.

De forts escomptes accordés dans le département des manteaux.

Grandes réductions sur les draps à manteaux.
Coupons vendus à moitié prix.

Des bons marchés sans précédents dans les départements de mercerie et d'articles de fantaisie.

Cravates, foulards, mouchoirs, etc, etc, à grande réductions.

Garnitures pour robes. Des lots spéciaux vendus à moitié prix.

Jouets, articles de fantaisie vendus pour la moitié du prix exactement.

Mouchoirs de toutes sortes, de 25 à 50 par cent de réduction.

JOHN MURPHY & CIE

Coin des rues Notre-Dame et St-Pierre

Au comptant et à un seul prix

Bell Tel. 2193

Federal Tel. 55

BAUME NASAL

NE FAILLIT

JAMAIS GUÉRIT

RHUME DE

GERVEAU ET

C'est un remède certain et prompt pour guérir le Rhume de Cerveau dans toutes ses phases.

SOULAGE, NETTOIE, GUÉRIT.

Soulage à l'instant, Guérit pour toujours, Infaillible.

Plusieurs soldes maladies sont simplement des symptômes du Catarrhe, tel que: Mal de tête, surdité partielle, perte de l'odorat, mauvaise haleine, crachats glaireux, nausées, sensation de débilité, etc. Si vous êtes sujet à ces symptômes ou d'autres semblables, c'est que vous avez le Catarrhe; vous ne devez pas perdre de temps pour vous procurer une bouteille de BAUME NASAL. Soyez avisé à temps.

Un rhume de Cerveau négligé résulte en un Catarrhe, suivi de consommation et de mort. Le BAUME NASAL est en vente chez tous les pharmaciens, ou envoyé, frais de poste payé sur réception du prix (soit \$1.00 ou \$1.50) en adressant

FULFORD & CO., Brockville, Ont.

GATARRHE

Saint-Nicolas, journal illustré pour les enfants de chaque semaine. Les abonnements partent au 1er du mois et du 1er juin. Paris et départements, un an : 18 fr.; six mois : 10 fr. L'Union Postale, un an : 20 fr.; six mois : 12 fr. S'adresser à la Librairie Ch. Delagrave, 15, rue Soufflot, Paris, France

VIN de VIAL

TONIQUE ANALEPTIQUE RECONSTITUANT



Au QUINA SUC DE VIANDE PHOSPHATE DE CHAUX

Le TONIQUE le plus énergique pour Convalescents, Vieillards, Femmes, Enfants débiles et toutes personnes délicates.

Composé des substances indispensables à la formation de la chair musculaires et des systèmes nerveux et osseux.

Le VIN DE VIAL est l'association des médicaments les plus actifs pour combattre Anémie, Chlorose, Phtisie, Dyspepsie, Gastrites, Age critique, Epuisement nerveux, Débilité résultant de la vieillesse, longues convalescences et tout état de langueur et d'amaigrissement caractérisé par la perte de l'appétit et des forces.

Pharmacie J. VIAL, rue de Bourbon, 14, LYON. - Toutes Pharmacies.

