

臺鏡明埠綠不金屬坎國英
Ming Kan Toi
P.O. Box 647 Cranbrook B. C.

星究吉凶言用仇敢參鬼谷
天地人盤 逐月批評 筆金十五元
飛星刻度 逐季批評 筆金五大元
星盤八字 逐年批評 筆金三大元
大批八字 逐月批評 筆金二大元
中批八字 逐月批評 筆金一大元
小批八字 逐月批評 筆金半大元
占終身財福內附妻財子祿筆金二大元
占求財開運謀合求問舟車等卦 中元
占財店買賣伴醫病車等卦 中元
占日子每個日子中員寫明年生八字
占卦諸君問卦由遠方來者俱照收利
信日時刻為方針
命評貴賤測休咎能立神峯

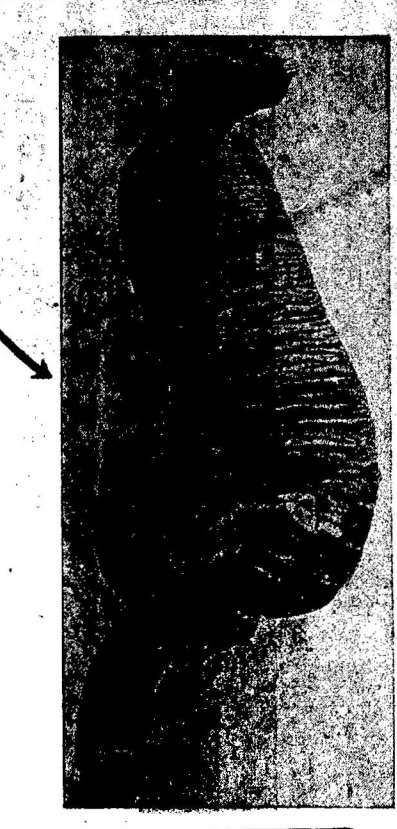
取單價目

甲子年盤 (每份七元)	乙丑年盤 (每份七元)	丙寅年盤 (每份七元)	丁卯年盤 (每份七元)	戊辰年盤 (每份七元)	己巳年盤 (每份七元)	庚午年盤 (每份七元)	辛未年盤 (每份七元)	壬申年盤 (每份七元)	癸酉年盤 (每份七元)	甲戌年盤 (每份七元)	乙亥年盤 (每份七元)	丙子年盤 (每份七元)	丁丑年盤 (每份七元)	戊寅年盤 (每份七元)	己卯年盤 (每份七元)	庚辰年盤 (每份七元)	辛巳年盤 (每份七元)	壬午年盤 (每份七元)	癸未年盤 (每份七元)	甲申年盤 (每份七元)	乙酉年盤 (每份七元)	丙戌年盤 (每份七元)	丁亥年盤 (每份七元)	戊子年盤 (每份七元)	己丑年盤 (每份七元)	庚寅年盤 (每份七元)	辛卯年盤 (每份七元)	壬辰年盤 (每份七元)	癸巳年盤 (每份七元)	甲午年盤 (每份七元)	乙未年盤 (每份七元)	丙申年盤 (每份七元)	丁酉年盤 (每份七元)	戊戌年盤 (每份七元)	己亥年盤 (每份七元)	庚子年盤 (每份七元)	辛丑年盤 (每份七元)	壬寅年盤 (每份七元)	癸卯年盤 (每份七元)	甲辰年盤 (每份七元)	乙巳年盤 (每份七元)	丙午年盤 (每份七元)	丁未年盤 (每份七元)	戊申年盤 (每份七元)	己酉年盤 (每份七元)	庚戌年盤 (每份七元)	辛亥年盤 (每份七元)	壬子年盤 (每份七元)	癸丑年盤 (每份七元)	甲寅年盤 (每份七元)	乙卯年盤 (每份七元)	丙辰年盤 (每份七元)	丁巳年盤 (每份七元)	戊午年盤 (每份七元)	己未年盤 (每份七元)	庚申年盤 (每份七元)	辛酉年盤 (每份七元)	壬戌年盤 (每份七元)	癸亥年盤 (每份七元)
-------------	-------------	-------------	-------------	-------------	-------------	-------------	-------------	-------------	-------------	-------------	-------------	-------------	-------------	-------------	-------------	-------------	-------------	-------------	-------------	-------------	-------------	-------------	-------------	-------------	-------------	-------------	-------------	-------------	-------------	-------------	-------------	-------------	-------------	-------------	-------------	-------------	-------------	-------------	-------------	-------------	-------------	-------------	-------------	-------------	-------------	-------------	-------------	-------------	-------------	-------------	-------------	-------------	-------------	-------------	-------------	-------------	-------------	-------------	-------------

北花旗參公司
North American Ginseng Co., Inc.
LOCK BOX 269
MADISON SQUARE STATION
138-140 WEST 256 STREET
NEW YORK CITY



請看
冬去春來百物皆新
本公司特選
參運到其品質
保證不他時不
我言價實公試
之可也



實驗夢遺固精丸
凡男子夢遺精洩大傷元神體弱身亡極為危險若失于治理成爲虛勞則生命與後
嗣前途大有不堪設想矣本行秘製此丸專治男子先天不足七情過傷或酒色過度虛弱日甚或水土寒涼腎陽耗劫以
致遺精不止初則有夢而泄甚至無夢亦遺等症到病除効如影響每盒價銀三元
(意注)本行代理四邑雜誌每月出版叁次連寄費全年三元
KAYSANG COMPANY 843 CLAY STREET SAN FRANCISCO, CAL.
總發行所 門牌八百四十四號 奇生行 代售處 雲南街 生隆棧
Sung Lung Jan 22 Canton St, Vancouver B.C.

生母中仙
植症果皆由吸核受毒而發生也初起時或頭
暈身熱幸苦難堪或堅硬異常日見腫大或因病
攻破久難埋口者餘毒未得肅清隱患定貽後日此
藥服法甚微收功極速凡屬橫痃疔果限期三天之內
包能清毒消腫 每樽定價三元

奇生行三鞭補腎丸 張種先健腎
此丸最穩陣



腎病遺害
呻吟終日
捐身弱質
難病百出
名稱其寔
脫離苦疾
三鞭補腎丸
功効萬全
請嘗試之
良機勿失

●來函照登
●因服參鞭補腎丸而收効者
奇生行大藥房英鑒 弟因色
慾過度初起遺精繼而腰痛耳
鳴兼患肚氣日見顏色憔悴胃
口小減屢醫無功迫得回家一
轉藉以治理至舊年同埠僅八
九個月之間舊病復發比前更
甚弟憂心如焚計無所施後聞
各報知 貴藥房所製三鞭補
腎丸功効卓著大受僑胞歡迎
各界頌詞日新月異由是購服
一料賴以培養該丸服盡其病
若失身體亦從此而壯健矣茲
者弟爲杜漸防微起見再購半
料以善其後深望將弟來函刊
登各報俾患病如我者知所尋
求早脫呻吟床第之苦是弟之
所望焉
旅英屬埠 香邑 劉葵恭述
雲南街 門牌八百四十四號 奇生行

館旅大來寶
Hotel Loyal 258 Pender St. E.
Phone Sey 29260 Van., B.C.

安富兄弟所做之雲高華旅館地方潔淨招呼
滿見遠近深獲歡迎今故特不惜巨資另租
來大旅館在雲高華打街門牌一百五
八號房舍百餘餘地方華麗床位寬爽每房冷
熱水喉喉暖洗身房具備特爲和便同胞起
見故取價極廉 諸君光顧甚爲歡迎 長
房額外相宜 另三樓有吉房出賃如蒙
光顧 弟慶慶啓

有常
打跌陳苗
酒藥且金



正脾胆
●海狗鞭 ●脾巴腎精
●臭鼠胆 ●正花旗參

堂安保
BOW ON TONG CO.
13 PENDER STREET WEST
VANCOUVER, B.C.

參茸玉桂藥材
本堂自製膏丹丸散利下

恭頌良醫
啓者弟因操工之際一時失慎致傷及右手當時痛苦非常
親友皆謂難癒幸蒙朱安先生醫治云云已經斷手骨須用駁骨之
法不數日而可安然即用藥敷治後果應前言今已幸獲如常
誠外科之良醫也足證先生醫骨之妙特登報端以爲鳴謝並
告患跌打諸君知津而問焉
▲朱安先生專醫駁骨斷筋地爐刀傷奇難雜症萬片打傷
永利昌內
WING WO CHONG 13 PENDER STREET
PHONE SEY 7389 VANCOUVER, B.C.