

CHAPITRE CINQUIEME

NOTIONS SUCCINCTES SUR L'ANATOMIE DES INSECTES

Ces notions sont, de toute utilité, puisque, pour la distinction des familles, des genres et des espèces, l'on se base toujours sur quelques différences anatomiques.

A l'âge adulte, l'insecte est revêtu de téguments incrustés d'une matière dure et cornée, connue sous le nom de *chitine*. C'est le squelette extérieur auquel, en dedans comme au dehors, sont suspendus tous les organes.

La tête est faite d'une seule pièce, boîte percée de six

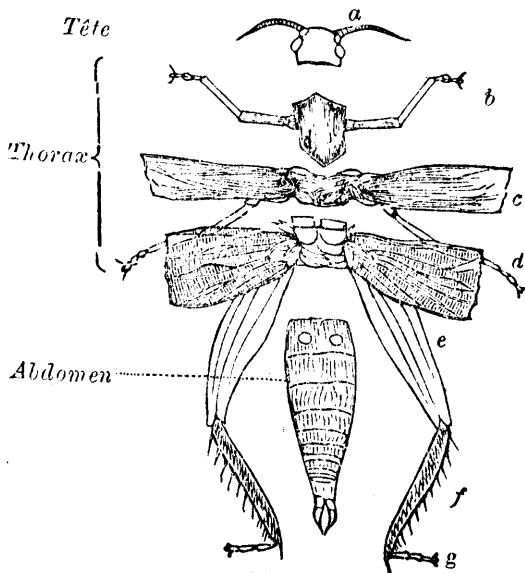


Fig. 17.

capables de mouvements et formés par la réunion d'un grand nombre de petites facettes appelées cornéules. L'œil de la

elle est munie d'antennes (Fig. 17, a)—filets articulés et mobiles situés près des yeux—dont la forme varie beaucoup. Très sensibles, ces antennes servent au sens du toucher et, quelquefois, à l'odorat.

Les yeux, généralement au nombre de deux, sont in-

Fig. 17.—Les parties du corps d'un criquet séparées : la TÊTE, portant les antennes a ; le THORAX et ses trois parties, qui sont le *prothorax* b, portant les pattes antérieures, le *mesothorax* c, portant les pattes intermédiaires et les élytres, le *metathorax* d, portant les pattes postérieures et les ailes ; e, la CUISSE ; f, la JAMBE ; g, le TARSE (les mêmes divisions se trouvent aussi dans les autres paires de pattes).