

Coupé 2 places (avec sièges arrière), \$1995; Routière Sport (avec arrière), \$2060; Coupé 4 places, \$2060; Sedan de Ville, \$2205; Coupé Convertible (avec siège arrière), \$2265; Sedan Crown, \$2335. Tous prix f. à b. Windsor, Ontario, y compris équipement régulier de fabrication (fret et taxes en plus.)

# "72" le plus grand fait en autos aujourd'hui

Des bas prix aux hauts prix, toute la technique s'inspire aujourd'hui du Chrysler — pourtant quels sont les faits? Parcourez la gamme des autos, du moins cher au plus cher, qui cherchent à rivaliser avec le Chrysler — et l'illustre Chrysler "72" les distance encore tous avec tous les honneurs de la brillante et efficace performance! Quel que soit l'effort qu'ils mettent à agir comme le Chrysler "72" — à rouler,

courir, accélérer et glisser comme le Chrysler "72" — l'illustre "72" continue à les laisser tous en arrière par sa superbe allure. Il saute aux yeux un fait simple, à savoir: — la fabrication des automobiles que qu'elle est aujourd'hui, tous ceux qui payent autant, ou plus, que le Chrysler "72" pour un autre auto, en obtiennent immanquablement moins. C'est là le seul grand fait important à l'heure actuelle dans l'achat des automobiles.

# CHRYSLER "72"

DENIS M. MARTIN Edmundston, N.B.

## Page Agricole

### SEMENCE CANADIENNE CERTIFIÉE DE POMMES DE TERRE

par JOHN TUCKER

(Suite de la semaine dernière)  
**REGLÈMENTS GOUVERNANT CERTIFICATION**

1. La semence employée pour la plantation de la récolte que l'on désire faire certifier doit avoir été prise dans un stock qui a passé avec succès l'inspection sur pied et après arrachage l'année précédente. Elle doit être du type approuvé pour la variété présentée, et elle doit être aussi exempte que possible de la gale ou de la rhizoctonie, sinon elle doit être traitée avant la plantation. Cependant toute variété correctement nommée peut être certifiée après avoir subi avec succès toutes les inspections pendant deux années de suite.
2. Les pommes de terre destinées à l'inspection et à la certification doivent être plantées à au moins deux cents pieds des autres pommes de terre. Le but de cette précaution est d'éviter toute possibilité d'infection. La non-observance de ce règlement a fait rejeter un grand nombre de plantations.
3. Les champs où l'on trouve, à la première inspection sur pied, plus de maladies que celles qui sont tolérées dans le type modèle ou qui n'ont pas la végétation ni la vigueur voulues, ne sont pas inspectés une deuxième fois et sont rayés de la liste.
4. Les champs doivent être bien sarclés, binés et pulvérisés contre le mildiou et les insectes. Les plantations sales, mal entretenues, et celles qui portent beaucoup de plantes défeuillées par les insectes. Les plantations sales, mal entretenues, et celles qui

portent beaucoup de plantes défeuillées par les insectes, sont déqualifiées.

5. Les pommes de terre de semence doivent être arrachées et maintenues avec les plus grands soins, afin d'éviter toutes les meurtrissures qui pourraient provoquer leur décomposition en cave. Il ne faut pas qu'elles soient exposées à la gelée. On refusera d'accorder la certification aux pommes de terre qui ont été exposées à la gelée.
6. La première inspection sur pied commence environ six ou sept semaines après la date moyenne de plantation pour le district. La deuxième inspection se fait de deux à quatre semaines plus tard.

Une fois l'inspection de la plantation faite, on avertit le planteur au moyen d'une carte si sa plantation a passé l'inspection. Il faut qu'il renvoie cette carte à l'inspecteur de district, pour que celui-ci puisse faire l'inspection des tubercules. Si une plantation échoue à l'inspection sur pied, le planteur est averti de ce fait par lettre, et l'on ne s'occupe plus de la récolte pour la certification. L'inspection des tubercules commence à l'époque de l'arrachage ou aussi tôt après l'arrachage que possible, et elle est continuée jusqu'à ce que toutes les récoltes pour lesquelles l'inspecteur était demandée aient été visitées.

7. Les planteurs ne doivent commencer à faire le tirage de la récolte que dix jours au moins après qu'elle a été mise en cave.
8. Les pommes de terre ne doivent jamais être vendues comme semence certifiée Extra no. 1,

à moins que l'étiquette officielle de certification ne soit attachée au contenant; ce n'est qu'alors que la certification est complète.

9. La certification sera refusée aux stocks de semence qui ont été conservés dans de mauvaises conditions, ainsi que le dénotent une germination ou un retrait excessifs.

1. Tous ceux qui sont reconnus coupables d'avoir fait un emploi illégal des étiquettes de certification sont passibles, sur condamnation par voie sommaire, de la peine ou des peines imposées ou spécifiées dans la loi des insectes et des fœux destructeurs.

### "PRIÈRE DU CHEVAL A SON MAÎTRE"

"Je te soumetts, Maître, une prière: nourris-moi bien et calme ma soif. Après le travail et la veine de la journée donne-moi à manger dans une écurie propre. Parle-moi, car la voix est plus efficace que les rênes et le fouet, caresse-moi et apprends-moi à travailler avec bonne volonté. Ne me frappe pas dans les montées et ne tire pas sur les rênes dans les descentes. Si je ne comprends de suite, ne te hâte pas de saisir le fouet, mais vérifie plutôt les rênes pour voir si elles ne sont pas emmêlées, regarde si le fer ne blesse pas mon pied. Si je parrais dédaigner le fourrage, examine mes dents.

"Ne me coupe pas la queue, car elle est ma seule défense contre les mouches qui m'agacent et me tourmentent. Mon cher Maître, lorsque l'âge m'aura rendu faible ou invalide, ne me condamne pas à mort par la faim.

"Juge-moi et me tue toi-même, pour que je ne souffre pas inutilement; enfin pardonne-moi, de venir à toi avec cette humble prière au nom de Celui qui est né, lui aussi, dans une étable!"

### Ce SYMBOLE N'A JAMAIS ETÉ PLUS SIGNIFICATIF

AU POINT de vue du dessin de la carrosserie connue de la perfection mécanique, le nouvel Oldsmobile est une brillante interprétation de l'idéal de la voiture de luxe — car les carrosseries de l'Oldsmobile sont signées "Fisher" — et jamais le symbole de Fisher n'a été plus significatif!

Leurs lignes harmonieuses et élancées reflètent l'esprit des temps modernes, tandis que la luxueuse l'ameublement intérieur est caractéristique du confort qui préside à la fabrication de ces véritables bijoux roulants. Sans compter que ces carrosseries possèdent toutes les qualités de robustesse et de solidité recherchées aujourd'hui par les automobilistes. Leurs cadres sont faits de bois de choix, soigneusement mortisés, collés, vissés et boulonnés — le tout recouvert de panneaux d'acier qui assurent la maximum de solidité et le minimum de vibration. Et l'emploi de garnitures de tissu spécial, il est autrement le métal toucherait le métal, assure l'absence de grincements et de cliquetis gênants.

Les résultats magnifiques obtenus dans la construction de ces carrosseries valent évidemment, leur ont valu l'approbation générale des acheteurs avertis, qui savent apprécier en outre les remarquables qualités et la performance unique du moteur de l'Oldsmobile — l'auto justement renommée "la Voiture Supérieure à Bas Prix". Un essai vous convaincra mieux que les plus élogieuses descriptions.

Le mode de paiement différé G.M.A.C., propre à la General Motors, vous offre de précieux avantages pour l'achat de votre Oldsmobile à terme.

SEDAN 5 PORTES \$1165

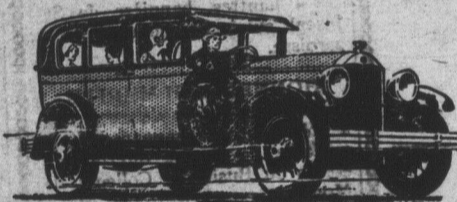
A L'USINE, OSHAWA, ONTARIO Taxes de gouvernement et frais de recharge en plus.

## OLDSMOBILE LA VOITURE SUPÉRIEURE À BAS PRIX

J. CLARK & SON Ltd EDMUNDSTON, N.-B.

SUBSIDIARY OF GENERAL MOTORS OF CANADA, LIMITED

### de beaucoup en avant



### L'auto le plus sûr à conduire et le meilleur à acheter!

CEUX qui conduisent un McLaughlin-Buick jouissent du maximum de sécurité que puisse aujourd'hui offrir un auto — et cela parce que le McLaughlin-Buick comporte tous les facteurs de sécurité connus, développés à un point ultime de perfection.

Le cadre à double abaissement — innové par McLaughlin-Buick — donne un centre de gravité plus bas, le maximum d'espace à l'intérieur de la carrosserie, en même temps que tout le dégagement voulu au-dessus de la route.

Les freins mécaniques à contraction externe sur les quatre roues du McLaughlin-Buick — les freins les plus sûrs au monde — agissent instantanément et sont toujours prêts pour toute éventualité.

Le fameux moteur six cylindres à soupapes en tête du McLaughlin-Buick surpasse tous les autres par sa vivacité d'accélération, son abondante réserve de puissance et sa souplesse de fonctionnement — assurant toute la sécurité possible pour le grand tourisme, la circulation en ville et la montée des côtes.

Le McLaughlin-Buick est solidement construit et sa valeur est incomparable — c'est l'auto la plus sûre à conduire et le meilleur à acheter. 1928-2828

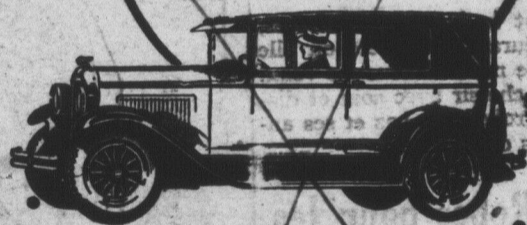
Le Mode de Paiement Différé G.M.A.C. offre de nombreux avantages aux acheteurs de McLaughlin-Buick.

CREIGHTON & RIDLEY Ltd Edmundston, N. B.

## McLAUGHLIN-BUICK pour 1928

Quand de nouvelles idées sont combinées — ce sont par McLaughlin-Buick

### Un Meilleur Auto que Jamais à Son Prix



LE NOUVEAU Pontiac Six de Série est un meilleur auto que tous les Pontiacs qui l'ont précédé.

C'est le meilleur auto que la General Motors ait encore fabriqué pour vendre au prix du Pontiac.

C'est pourquoi le Nouveau Pontiac Six de Série a été l'objet d'un accueil enthousiaste au sein de la part du public.

Vous avez-vous convaincus récemment? Examinez le puissant moteur à six cylindres du Pontiac... les multiples perfectionnements du Pontiac... le luxe des carrosseries Fisher du Pontiac... l'équipement mécanique des freins aux 4 roues du Pontiac... observez la complexité de l'ensemble... dirigés par les amortisseurs Lovejoy du Pontiac.

Et vous réaliserez que le Nouveau Pontiac Six de Série est le meilleur auto qui soit offert pour un prix aussi déraisonnablement bas.

Visitez cette écurie de démonstration... allez voir le distributeur des voitures Pontiac.

Amortisseurs LOVEJOY FREINS SUR LES 4 ROUES

CREIGHTON & RIDLEY Ltd EDMUNDSTON, N. B.

E. A. Caldwell, gérant — G. E. MacGee, vendeur Représentants: R. P. Cyr, St-Léonard — A. U. Thériault, Rivière-Verte

## Le Nouveau PONTIAC SIX De Série

PRODUIT DE LA GENERAL MOTORS OF CANADA, LIMITED