

加拿大信託實業公司 CANADA TRUST REALTOR

2629 KINGSWAY VANCOUVER B.C.
V5R 5H4公司電話: 438-8161
經理: 關聯輝

謝煜賢 DON QUAN

住宅電話: 420-4665

▲實業連生意
雲峰西區。樓上住家。樓下餐館生意每月平均 \$25,000。業主主要過埠。叫價一共只32萬元。勿失良機。抵買。

▲本拿比離碎餐館 125座位。廚房用具設備齊全。叫價 \$98,000



▲14年新雲東十租 租文四間舖
地大65x120 DON QUAN 438-8161

地點適中



買新屋 過新年

交通方便
新屋分契仔屋
自住收租均宜
(每單位 \$115,000)

意大利建築師。工精料闊。新款瓦頂。熱水暖氣。每單位上層三房兩廁(主人套房)。下層客廳、飯廳、廚房、廁所齊全。獨立車房。兩單位已完成。歡迎洽購。電話: 438-8161 DON QUAN

旺舖出租

▲137-649-3525 E. HASTING
街。有舖位。寫字樓或做其他生意用。租平。請打電話 DON QUAN 438-8161

入息地

▲GASTOWN 地44x122 叫價 \$275,000 每月收入1800元。
▲SQUAMISH 地一連八 LOT 每 LOT 44x122 叫價八千元 1 LOT

▲MAIN 街吉舖實業廉售
前舖後居。有兩睡房及士多房。廚房。浴室。另有獨立車房。僅售九萬餘。請來電 438-8161 DON QUAN



▲39萬餘。生意連實業三年新。四房。浴室。由雲峰去大約40分鐘。ALDERGROVE。

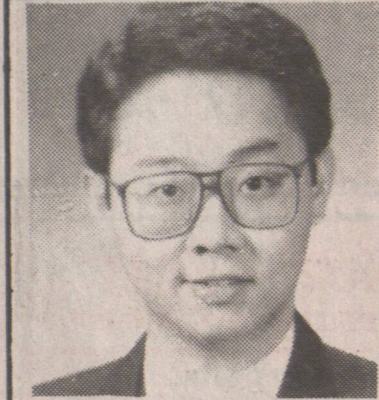


關伯興 PAH QUON

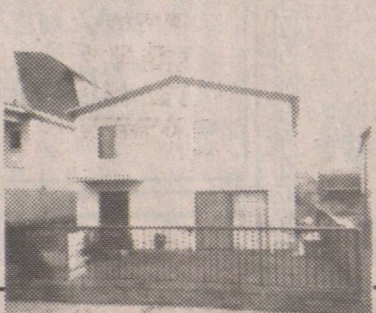
住宅電話: 294-0089



▲商業樓三舖位。共七十五尺。每年收入大約二萬四千。位於正街。大有前途。叫價 28萬餘。



陳菲立 PHILIP CHAN

住宅電話: 435-7441
中文傳呼機: 645-2808

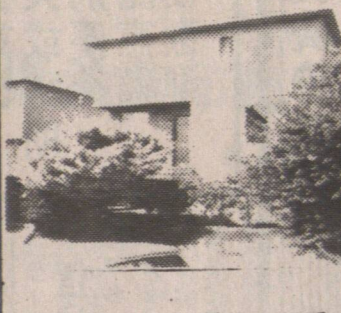
▲17年屋。樓上兩房。樓下兩房。近沙街紅鶴酒樓。地平坦。交通便。十萬零五。機不可失。請快電: 趙崇淦。陳菲立。



▲50呎闊 LOT。樓上兩房。樓下兩房有獨立門口出入。近 KNIGHT 街夾 KING EDWARD 全座雙層玻璃。叫價十二萬餘。趙崇淦。陳菲立。



▲全新建成。六睡房。用料一流。可即入住。地平坦。地點一流。近京士咸夾33街。叫價十八萬餘。地址 5065 CAMBERS ST。陳菲立。趙崇淦。



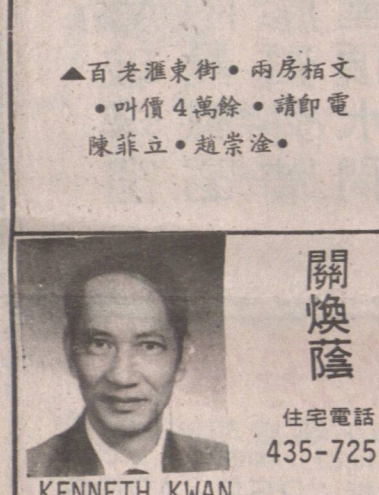
▲小型租文。三單位。好風景。地40x125 RM3 收租一流。佐治東街。隔鄰一座亦出售。趙崇淦。陳菲立。



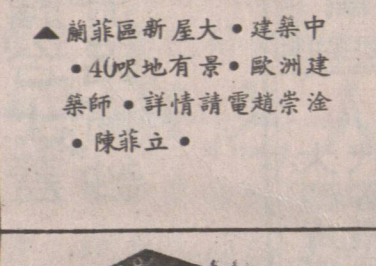
▲COMMERCIAL 區 2 間入息屋。25x127 地。每間九百餘元租。叫價九萬餘。陳菲立。趙崇淦。



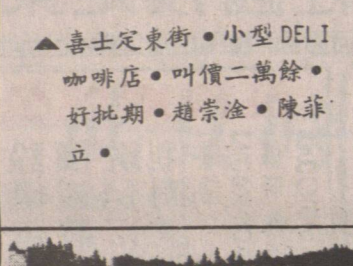
趙崇淦 EDWARD CHIU

住宅電話: 433-1239
中文傳呼機: 645-2618

KENNETH KWAN



▲蘭菲區新屋大。建築中。40呎地有景。歐洲建築師。詳情請電趙崇淦。陳菲立。



▲喜士定東街。小型 DELI 咖啡店。叫價二萬餘。好批發。趙崇淦。陳菲立。



一房一廳租文
▲1429 WILLIAM 街 \$52,000
▲9280 SALISH, B.B.Y. 有景 \$64,000
▲3771 BARTLETT, B.B.Y. 有景 \$67,000
陳偉林 272-2322



▲3856 VICTORIA DR. 三睡房。全翻新 \$119,000 陳偉林 272-2322



▲烈治文。汽車通身修理生意連實業。近 IKEA。叫價 \$155,000 請快聯絡陳偉林 272-2322



WILLIE CHAN

272-2322 Pager 645-9398

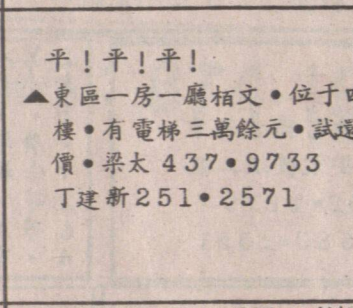


丁建新 KIM TING

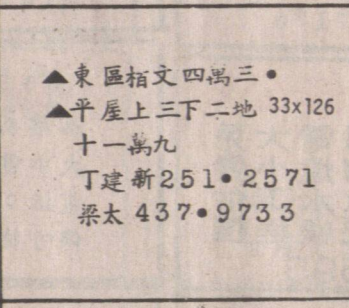
住宅電話: 251-2571



▲新屋七房地大 50x110。近維多利亞街夾33街。梁太 437-9733 丁建新 251-2571



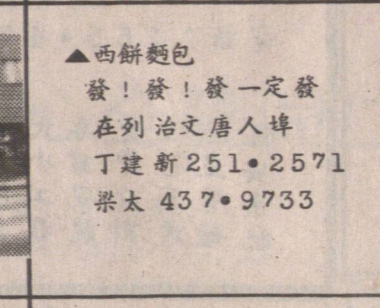
平!平!平!
▲東區一房一廳租文。位於四樓。有電梯三萬餘元。試還價。梁太 437-9733 丁建新 251-2571



▲東區租文四萬三。
▲平屋上三下二地 33x126 十一萬九
丁建新 251-2571 梁太 437-9733



▲商業樓上。樓上有四租租文。八十萬。丁建新 251-2571 梁太 437-9733



▲西餅麵包。發!發!發!一定發。在烈治文唐人街。丁建新 251-2571 梁太 437-9733



JENNY LEUNG

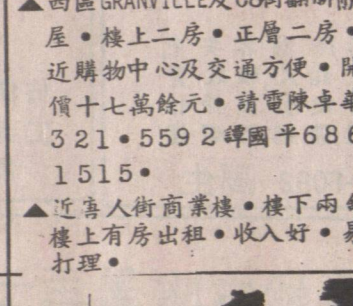
住宅電話: 437-9733



JOSEPH TAM

住宅電話: 434-3658
傳呼機: 686-1515

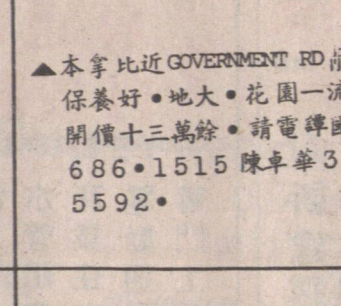
▲市中心四幅商業地出售。好前景。有意請電: 陳卓華: 321-5592 譚國平: 434-3658



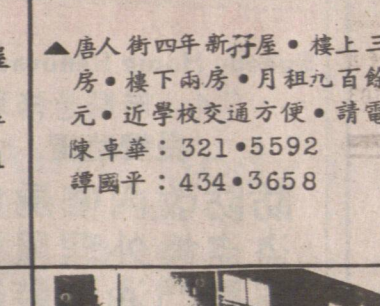
▲西區 GRANVILLE 及 68 街翻新屋。樓上二房。正層二房。近購物中心及交通方便。開價十七萬餘元。請電陳卓華 321-5592 譚國平 686-1515。
▲近唐人街商業樓。樓下兩舖。樓上有房出租。收入好。易打理。



▲華埠佐治街。一地兩屋。共六睡房。收入好。請電陳卓華 321-5592 譚國平 686-1515。



▲本拿比近 GOVERNMENT RD 靚屋。保養好。地大。花園一流。開價十三萬餘。請電譚國平 686-1515 陳卓華 321-5592。



▲唐人街四年新屋。樓上三房。樓下兩房。月租九百餘元。近學校交通方便。請電陳卓華: 321-5592 譚國平: 434-3658

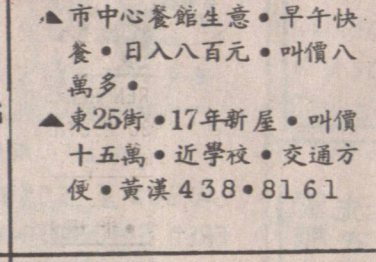


WALLY CHAN

住宅電話: 321-5592
PAGER 667-8488

黃漢 TONY WONG

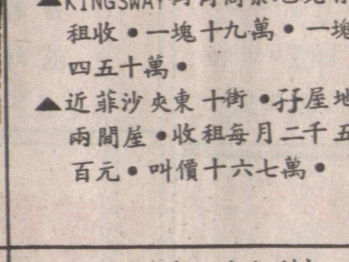
住宅電話: 876-2335



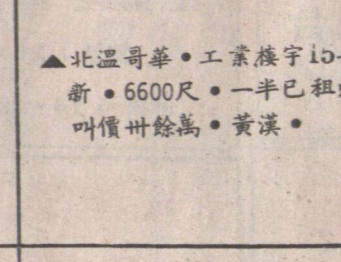
▲市中心餐館生意。早午快餐。日入八百元。叫價八萬多。
▲東25街。17年新屋。叫價十五萬。近學校。交通方便。黃漢 438-8161



▲本拿比近 B.C.I.T. 雲哥。華74x124 仔屋地。兩房平房。叫價14萬多。



▲KINGSWAY 街角商業地現有租收。一塊十九萬。一塊四十五萬。
▲近菲沙夾東十街。仔屋地兩間。收租每月二千五百元。叫價十六萬七。



▲北溫哥華。工業樓宇 10 年新。6600 尺。一半已租出。叫價卅餘萬。黃漢。



▲CHAMPLAIN HEIGHTS 五年新。屋。連五車位。開價 \$80,800 黃漢 255-5917



葉亨利 HENRY YIP

住宅電話: 255-5917

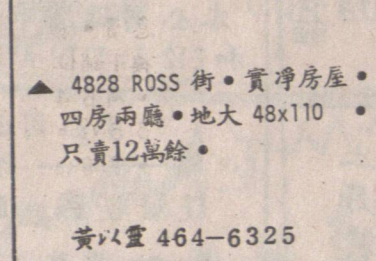
歡迎免費估價



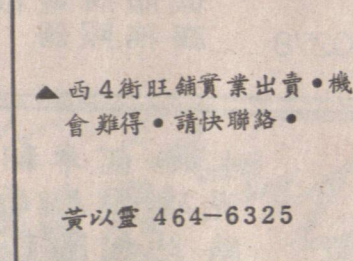
JAMES WONG

王國霖

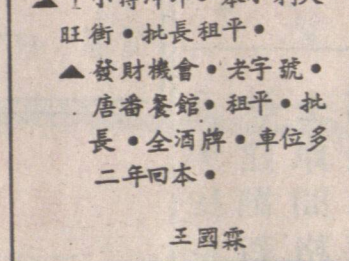
住宅電話: 874-6983



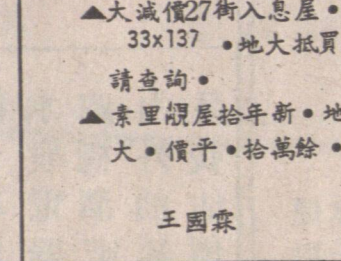
▲4828 ROSS 街。實淨房屋。四房兩廁。地大 48x110。只賣12萬餘。
黃以靈 464-6325



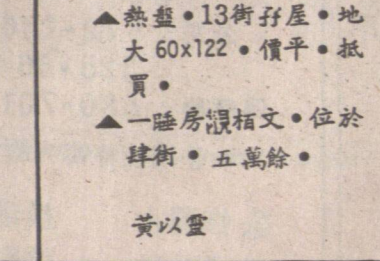
▲西4街旺舖實業出賣。機會難得。請快聯絡。
黃以靈 464-6325



▲1 小時沖印。本小利大。旺街。批發租平。
▲發財機會。老字號。唐番餐館。租平。批發。全酒牌。車位多。二年回本。
王國霖



▲大減價27街入息屋。33x137。地大抵買。請查詢。
▲素里靚屋拾年新。地大。價平。拾萬餘。
王國霖



▲熱盤。13街仔屋。地大 60x122。價平。抵買。
▲一睡房租文。位於緯街。五萬餘。
黃以靈



黃以靈 REX WONG

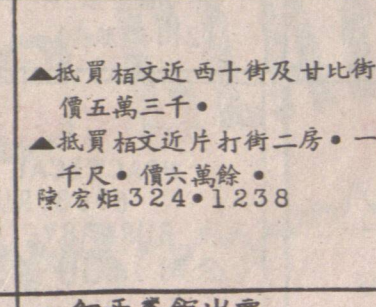
住宅電話: 464-6325



RAYMOND CHAN

陳炬宏

住宅電話: 324-1238



▲抵買租文近西十街及甘比街。價五萬三千。
▲抵買租文近片打街二房。一千尺。價六萬餘。
陳炬宏 324-1238



▲本拿比仔屋共四伙。地大 66x133 每連上三房下二房。陳炬宏 324-1238



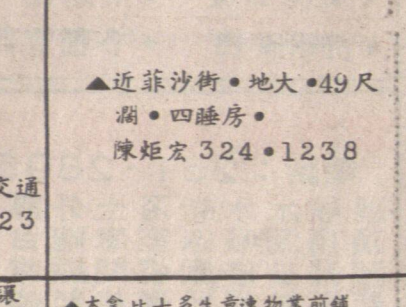
▲102-116 VICTORIA DR. 八租二睡房。年入 \$38,000 陳炬宏 324-1238



1 房千合
2 三法
3 深百入
8 租元息
3 家。屋
2 租月
4 二入
1 睡一



▲乃磨街及24街共五睡房。交通方便。請電陳炬宏 324-1238。

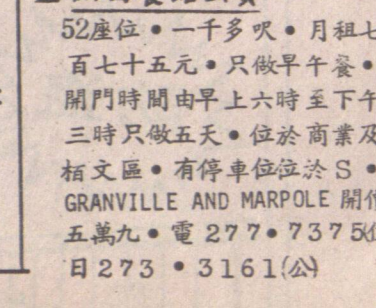


▲近菲沙街。地大。49 尺闊。四睡房。
陳炬宏 324-1238

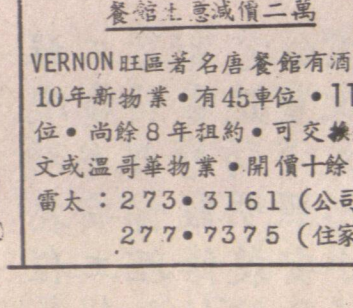


ANNETTE LOUIE

雷太

公司電話: 273-3161
住宅電話: 277-7375

▲細西餐館出賣
52座位。一千多呎。月租七百七十五元。只做早午餐。開門時間由早上六時至下午三時。只賣五天。位於商業及租文區。有停車位位於 S. GRANVILLE AND MARPOLE 開價五萬九。電 277-7375 (住宅) 273-3161 (公)



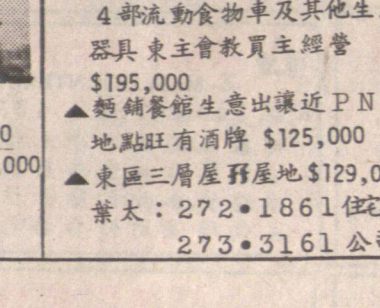
餐館生意減價二萬
VERNON 旺區著名唐餐館有酒牌。10年新物業。有45座位。112座位。尚餘8年租約。可交換列治文或溫哥華物業。開價十餘萬。
雷太: 273-3161 (公司) 277-7375 (住宅)



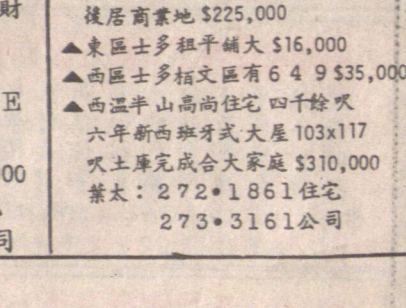
▲四房另書房。全新地毯。新油漆。獨立車房。有後院。近湖邊。公園及學校。交通方便。十二萬九。
雷太 277-7375 住宅 273-3161 公司



列治文兩層屋地 1.95 畝。樓下租出。另有大菜園入息 \$269,000 列治文兩層屋樓下租出 \$163,000 雷太: 272-1861 住宅 273-3161 公司



▲機會難逢供應應食生意出讓。4部流動食物車及其他生財器具。東主會教員工經營。
▲麵館餐館生意出讓。近 P.N.E. 地點旺。有酒牌 \$125,000
▲東區三層屋。野屋地 \$129,000 雷太: 272-1861 住宅 273-3161 公司



▲本拿比士多生意連物業前舖。後居商業地 \$225,000
▲東區士多租平舖大 \$16,000
▲西區士多租平舖大 64 9 \$35,000
▲西溫山高尚住宅。四千餘呎。六年新。西式大屋 103x117 呎。土庫完成。大家庭 \$310,000 雷太: 272-1861 住宅 273-3161 公司