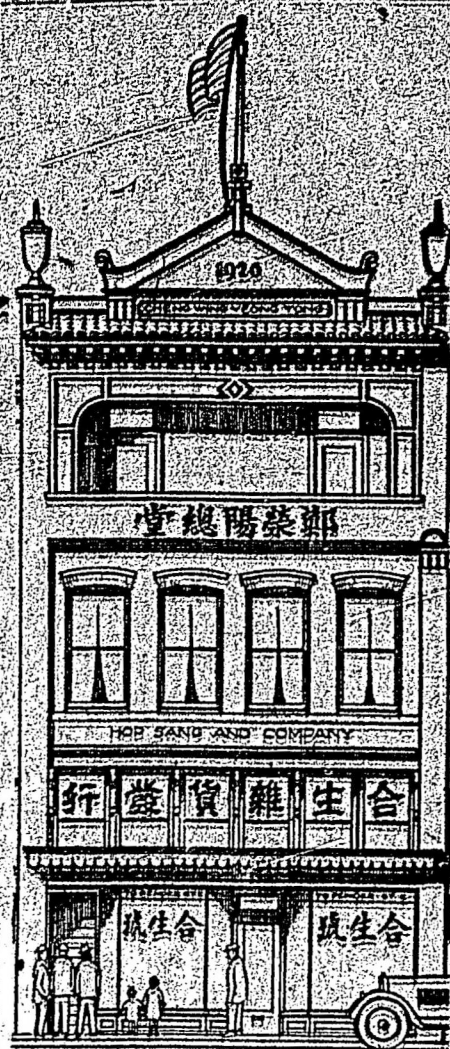
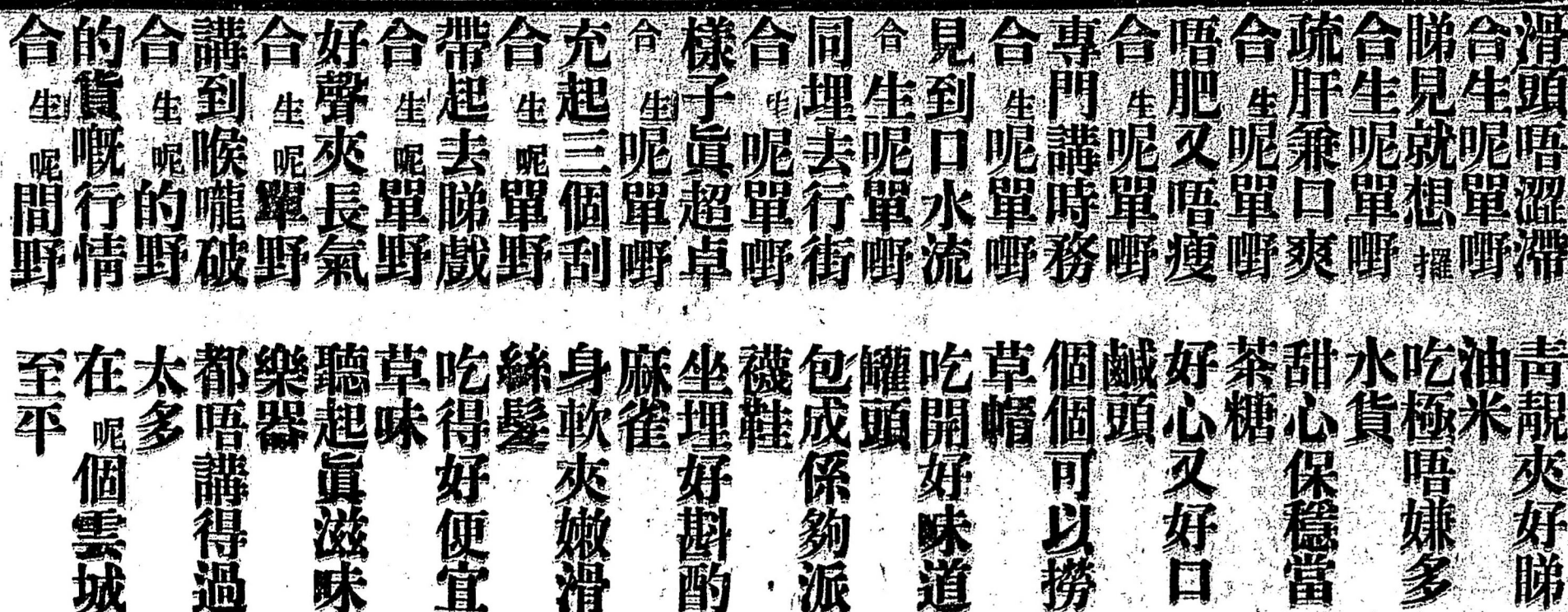


79 Pender St. E. Phone Sey. 6256 Vancouver, B. C.



生 教養兼施 端資工業 誠以工藝一項 爲人民生活之要需 亦爲世界商戰之利器 吾國土地之廣 原料之富 爲環球各國之冠 苟能振興工藝 人民生計 何患不給 徒以生產之機關未備 作業之工具未全 所出各器物不能與舶來品競爭 而現時大受政治經濟之壓迫 致令國民經濟 盡爲外人所操縱 一般貧民 遂因之失業而流爲乞丐 試就本省各屬觀之 在烈日日光之下 嚴寒風雨之中 赤身裸體 匍匐路上 哀叫呼號 求給殘羹冷飯 以苟延殘喘者 非順連無告之乞丐耶 甚則竟爲豐衣足食 招搖過市者 輪蹄下之犧牲品 則更牛馬之不如 似此無告之窮民 若非由政府爲之設法 將弱者死填溝壑 強者亦歸無用 豈徒窮苦之頑連 抑或黨國之隱患 廳長忝司民政 爲此輩丐民改良生活 免除痛苦起見 擬先從南海番禺香山新會順德東莞台山各縣 佛山江門各市 籌設貧民習藝所 凡路過之乞丐 均令入所學習工藝 其因殘廢而不能工作者 仍收留習藝 在目前可免其流離失所 在日後得有謀生之路 不致永遠沉淪于乞丐 將來由南海番禺等處推行于全省 再推行于全國 是不特爲丐民之幸福 實所以副民生主義之精神 國計民生裨益匪淺 除草擬章程 籌撥經費 及一切設置計劃 俟本案議決後 再行提議外 所有擬設貧民習藝 以收容各丐緣由 是否有當 理合提出會議 敬候公決施行 提議者 代理廣東民政廳長朱家驊

●法科大學之腐敗

省立中山中學（原係中大附中 由去年劃分）併歸大學辦理 經委黃希聲爲主任 設名中山大學附屬中學 已接收清楚 現大學議決 將該校與天官里之法科學院對換校舍 定於日內實行 查其換校舍原因 則因法科學院辦理素稱腐敗 每日學生出席 外縣活動 僅畢業時 回校循例應一度試驗 即可榮膺學士頭銜 從前主任固不敢干涉 各教授亦樂得無學生上課 可白領薪水 積習相沿 牢不可破 現新代理主任何思敬 慨然欲改之 賦議遷入大學 堂則得校長就就近監視 貳則與文理兩科同校 可爲各生模範 或不致如前玩泄 庶整理較易收效 現兩校均有壹部份學生反對換校事 幸當暑假期內 學生星散 或不至有若何反响也

省立中山中學（原係中大附中）由去

爲主任 設名中山大學附屬中學 已
接收清楚 現大學議決 將該校與天
官里之法科學院對換校舍 定於日內
實行 查其換校舍原因 則因法科學

院 辦理素稱腐敗 每日學生出席
數 不足總額一成 學生多往外省或
外縣活動 僅畢業時 回校循例應一
度試驗 即可榮膺學士頭銜 從前主

任固不敢干涉 各教授亦樂得無學生
上課 可白領薪水 積習相沿 牢不
可破 現新代理主任何思敬 慨然欲
改之 獻議遷入大學 當則得校長就
近監視 式則與文理兩科同交 可為

各生模範 或不致如前玩泄 庶整理
較易收效 現兩校均有壹部份學生反
對換校事 幸當暑假期內 學生星散
或不至有若何反响也

詩晏亞

處理代人華

駿馬棧安均

QUON ON JAN CO.
295 Pender St. E.
Vancouver, B. C.

舟號麥民安廣

Kwon On Man Co.
45 Elizabeth St.
Toronto Ont.

盛千李隆永

WING LUNG CO.
33 Lakeshore St. W.
Montreal, Que.

詩晏亞·加拿大皇家鐵路也。車行經過
平坦·無高山峻嶺懸崖絕壁之險·加以
車行迅速·雅潔堅固·坐位作牀作椅·
開合自如·車中常備五行·利搭客烹調
之用·兼接駁太平洋·代華友寓下列
各公司船紙·華友往來光顧·極表歡迎


各公司最近往遠東船期

▲藍煙通公司	斜路卑利	亞智利士	西亞亞公司	俄國皇后	亞洲皇后	總統麥堅利
七月廿六	八月十六	八月十一	七月廿一	八月十一	八月十一	八月十六

CANADIAN NATIONAL RAILWAYS


 代理人華
 駁馬棧安均
 QUON ON JAN CO.
 295 Pender St. E.
 Vancouver, B. C.
 丹號麥民安廣
 Kwon On Man Co.,
 45 Elizebeath St.
 Toronto Ont.
 盛平李隆永
 WING LUNG CO.
 33 Leveque Street, W.
 Montreal, Que.

CANADIAN NATIONAL RAILWAYS



隆裕廣

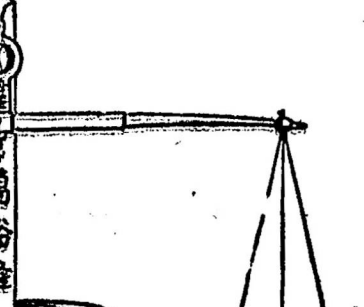
加拿大

KWONG YEE LUNG CO.
 135 Pender Street East
 Phone Sev 9026 Vancouver, B. C.

本玻璃園合

時蔬菜常有

新到到大幫幫



合時鹹魚

合時水貨

參茸藥材

油米雜貨

發行

廣裕隆 加拿大
KWONG YEE LUNG CO.
135 Pender Street East
Phone Sev 9026 Vancouver, B. C.


Man Yee Lung
4 Connaught Road, W
Hong Kong, Chin

萬裕隆門牌

兼專接理
滙單即到
行情單印便
函索即奉上

司理關崇頴啟

總店萬裕隆



The illustration shows a multi-story building with a flag on top. The building has several windows and a sign that reads 'KWONG YEE LUNG CO.'. In front of the building is a vintage car.

Man Yee Lung
4 Connaught Road, W
Hong Kong, Chin

函索即奉
上

可理關券親啟

好核旅館
 The Howard Hotel
 Lee Lip
 122 Hastings St. E.
 Vancouver, B. C.
 Phone Sey. 29640
從新修飾開張
 本旅館在於喜市靖街
 門牌一百二十二號特
 別改良房口通氣充足
 盡用新款傢私房內煖
 氣龍冷熱水俱全僑胞
 光顧額外歡迎
 司理人李永貴披露

館 旅 安 華

WAH ON ROOMS

139P ender St.
Vancouver, B. C.

新張廣告

本旅館開設在手雲瑣片打街門牌壹百叁拾九號(即金紫堂樓下)天加改良從新掃刷房位通爽床褥度潔并設有燒氣龍冷熱水喉等如蒙遠近僑胞光顧本主人無任歡迎

(電話失麼二八九五)

司理人馬恒沃披露

PANTAGES THEATRE

片粉治大戲院廣告

啟者本戲院在喜市定街西端附近卑詩電車車站
開設多年專辦著名優伶及新影畫片每逢禮拜壹
轉換久爲閱者賞識現由新司理人辦理 華友光
臨極表歡迎至座位不分種界均以平等款待特此
佈告

價目

普通座位
目三毛
夜五毛
目五毛
夜七毛五

房位

司理人謹啟

雲高
萬國酒樓新張廣告
啟者本酒樓新易主人對於樓內外地方佈置雅潔裝飾耀煌特聘上等廚師巧製嘉餚茶點選用溫柔侍女招待備極妥周現定於月之拾九日從新開張茶市筵議務適所好僑胞諸君命駕賜顧至表歡迎焉
片打街壹百四十三號
喊線矢磨四八三
司理 岑女黃廣謹啟
曾美

香港 **昌和均** 香
QUAN WO CHONG
 109 Des Voeux Rd. C.
 P. O. Box 1429
 Hong Kong, China.

恩平胞胞

敬啟者弟在香港均和昌金山庄接理外洋畫
 信滙兌銀兩經十餘載屢蒙 各親朋兄弟留
 心惠顧殊深銘感現均和昌遷往德輔道中門
 牌壹百零九號（即香港中環街市左邊斜對
 面）今特委鄭維瓊常川駐港料理此後凡各
 有信銀托弟接滙者請照此地址寄回無誤茲
 更加滙兌快捷紙水優給拆交信銀處壹在聖
 堂墟永隆號一在君堂墟信和號一在灰窰和
 合店者欲將信項交到 尊府定必遵照來信
 如命送上安全妥當故敢敬告希維垂鑒此佈

香港德輔道中
 門牌一零九號

恩平 鄭和光 謹啟
 梁祿床

保嬰藥房 參茸玉桂膏丹丸散

參茸一鞭補腎丸每盒三元

尋花柳聖藥所丸每盒二元

立止腎虛便尿丸每盒三元

壯陽入戰快活水每罇五毛

花柳白濁洗射水每罇五毛

珠黃花柳清毒丸每盒二元

參茸龍涎戒煙丸每罇一元

神效跌打消瘀散每方料二元

日久瘡瘍固精丸每罇三元

補腦安心寧神丸每罇三元


仙傳單方擅結丸每包五毛

化痰止咳藥先每盒二毛五

養血方每盒五毛

養血臥蟻子藥粉每打二元

反老還童健腎丹



每盒四員 此丹其功如神 八十歲老人服之 返老還童 健腎丹 每盒四員

名醫衛挺生寓內方脈

Bow On Tong Co

13 Pender St. W. Vancouver, B. C. 西曆一九一六年

蛤蚧補茶 親化極品 各項香烟

狗胆

每盒二毛五

耳環

每盒二毛五

打金

每盒二毛五

陳鐵

每盒二毛五

茵陳

每盒二毛五

參旗

每盒二毛五

花有

每盒二毛五

常

每盒二毛五