

Ella en a Guéri d'Autres,

Elle vous guérira, est une vraie assertion de l'action de la Salsepareille d'AYER, quand elle est prise pour les maladies provenant d'un sang impur; mais, en même temps que cette assertion est vraie de la Salsepareille d'AYER, comme des milliers de personnes peuvent l'attester, cela ne peut être véritablement appliqué à d'autres préparations, que des marchands sans principes recommanderont et essayeront de vous en imposer, en vous disant: "juste aussi bonne que celle d'Ayer." Prenez la Salsepareille d'Ayer et seulement la Salsepareille d'Ayer, si vous avez besoin d'un dépuratif du sang et que vous vouliez être soulagé d'une manière permanente. Pendant près de cinquante ans cette médecine a joui d'une grande réputation et a à son actif enregistré un nombre de guérisons, lesquelles n'ont jamais été égalées par d'autres préparations. La Salsepareille d'AYER extirpe les traces des scrofules héréditaires et autres maladies du sang du système et elle a, à bon droit, la confiance du public.

La Salsepareille d'Ayer.

"Je ne puis m'empêcher d'exprimer ma joie pour le soulagement que j'ai obtenu par l'usage de la Salsepareille d'AYER. J'étais affligé de maux de reins pendant environ six mois, souffrant considérablement de peines à la chute des reins. En outre, mon corps était couvert d'une éruption de boutons. Les remèdes prescrits ne me firent aucun bien. Je commençai alors à prendre de la Salsepareille d'AYER, et en peu de temps les peines cessèrent, et les boutons disparurent. Je conseille à chaque jeune homme ou jeune femme, en cas de maladie résultant d'un sang impur, n'importe depuis combien de temps le cas subsiste, de prendre de la Salsepareille d'AYER."—H. L. Jarmann, 33 William st., New York City.

Elle Vous Guérira.

Préparée par le Dr. J. C. Ayer & Co., Lowell, Mass.

MAISON RECOMMANDÉE

V. ROY & L. E. GAUTHIER,
Architectes et évaluateurs on transporté leur bureau au numéro
80 - RUE SAINT-JACQUES - 184
Édifice de la Banque d'Épargne
VICTOR ROY L. E. GAUTHIER,
Élevateur de plancher Chambre 3 et 4

A. PRÉFONTAINE,
ARCHITECTE
Successeur de feu Victor Bourgeois
12, Place d'Armes, Montréal

J. SMILE VANIER
(Ancien élève de l'École Polytechnique)
INGÉNIEUR CIVIL, ARPENTEUR
107, rue St-Jacques, Royal Building
Montréal

Demandes de Brevets d'Invention, marques de commerce, etc., préparées pour le Canada et l'Étranger.

UNE AFFAIRE CERTAINE

Nous ne craignons pas d'avancer que nous avons l'assortiment le plus complet de meubles, de la ville, comprenant ce qu'il y a de plus artistique dans cette ligne, et venant des premières manufactures de l'Onest aussi les meubles les meilleur marché des manufactures locales telles que St-Jérôme, etc., etc.

FRED LAPOINTE.

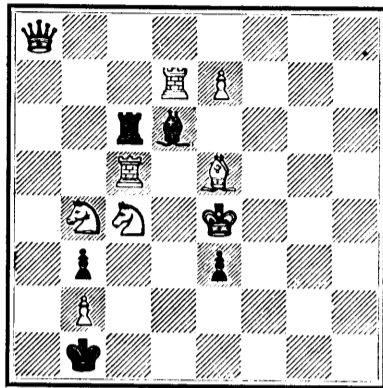
1551, rue Ste-Catherine

Saint-Nicolas, journal illustré pour garçons et filles, paraissant le 1^{er} de chaque semaine. Les abonnements partent du 1^{er} décembre et du 1^{er} juin. Paris et départements, un an: 18 fr.; six mois: 10 fr.; Union postale, un an: 20 fr.; six mois: 12 francs. S'adresser à la Librairie Ch. Delagrave, 14, rue Soufflot, Paris (France).

Jeux d'esprit et de combinaison

La salle du "Club d'Échecs et de Dames Canadien-Français" est ouverte tous les soirs, au No 480, rue des Seigneurs, Montréal. Les amateurs sont invités

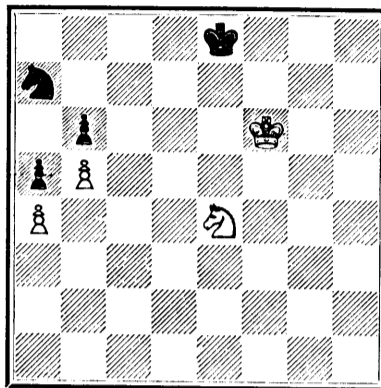
No 43.—PROBLEME D'ECHECS
Composé par M. Emile Pradignat, France
Noirs.—5 pièces



Blancs.—9 pièces

Les Blancs jouent et font mat en 2 coups

FIN DE PARTIE No 4
Composée par M. B. Horwitz
Noirs.—4 pièces.



Blancs.—4 pièces

Les Blancs jouent et gagnent

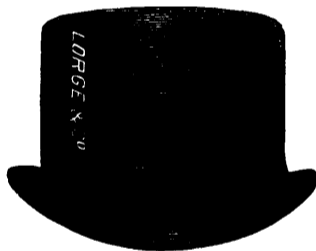
Solution du problème d'Échecs No 42

Blancs	Noirs
1 F 2 F	1 R pr C
2 D 3 R, mat.	
Si :	1 R 3 F
2 D 7 C D, mat	
Si :	1 R 3 D
2 D 5 F, mat.	
Si :	1 R 5 R
2 D 3 R, mat.	

Solution de la Fin partie No 3

Blancs	Noirs
1 F 3 F R	1 Forcé
2 F 4 R	2 —
3 R 2 R ou P joue	3 —
4 C 3 F R, échec	4 —
5 R 2 F	5 —
6 C pr D, échec et mat.	

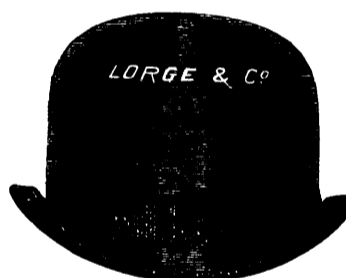
Pour avoir un Chapeau à la dernière Mode, allez



**

—CHEZ—

**



LORGE & CIE

Chapeau de soie,

Pull over,

Feutre

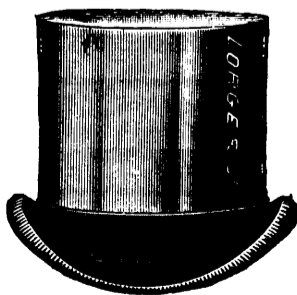


Palmier,

Manila,

Etc., etc.

Qui sont vendus à des prix excessivement bas



**

—AU NO—

**



21, RUE ST-LAURENT, MONTREAL

DESMARAIS & BELAIR IMPRIMEURS DE MUSIQUE

40, PLACE JACQUES-CARTIER

M. C. A. Desmarais a été employé chez MM. E. Senécal & Fils durant plusieurs années comme compositeur de musique et M. J. E. Belair a obtenu le 1^{er} prix au concours typographique de 1888.

A LA CLASSE OUVRIERE

Afin de faciliter la classe ouvrière et tous ceux qui ne peuvent visiter nos magasins pendant le jour nous tiendrons notre magasin ouvert tous les soirs jusqu'à 10 hrs.

FRED LAPOINTE,

1551, rue Ste-Catherine

Ayez L'œil à ceci

LA MACHINE A TRICOTER A UNE PIASTRE
Demandez-la à votre agent de machines à coudre ou bien envoyez un timbre-poste de 3 cents pour obtenir des détails et une liste des prix. Cela vaut \$2.00. S'adressez à GREENMAL BROS Manuf., Georgetown, Ont.

PACIFIQUE CANADIEN

DES CHARS

Pour Touristes, Directs

Feront le service pendant

MAI - ET - JUIN

POUR LA

COTE du PACIFIQUE

—DE—

Montréal à Vancouver

Laissant la gare Dalhousie à 8.40 hrs p.m.

CHAQUE MERCREDI.

—DE—

MONTREAL A ST-PAUL

Laissant la gare Windsor à 11.45 hrs a.m.

CHAQUE SAMEDI

Une spéciale attention sera donnée aux applications reçues par un agent du Pacifique Canadien.

BUREAU des BILLETS à Montréal

266, RUE SAINT-JACQUES.

Coin de la rue McGill, et aux Gares C.P.R.

ATTRACTION EXTRAORDINAIRE

Nous avons 25 milles pieds carrés de plancher, tout couvert de meubles de tout genre, et représentant une valeur de \$75,000, ce qui en fait le plus beau et le plus spacieux magasin de la Puissance.

FRED LAPOINTE,

1551, rue Ste-Catherine

