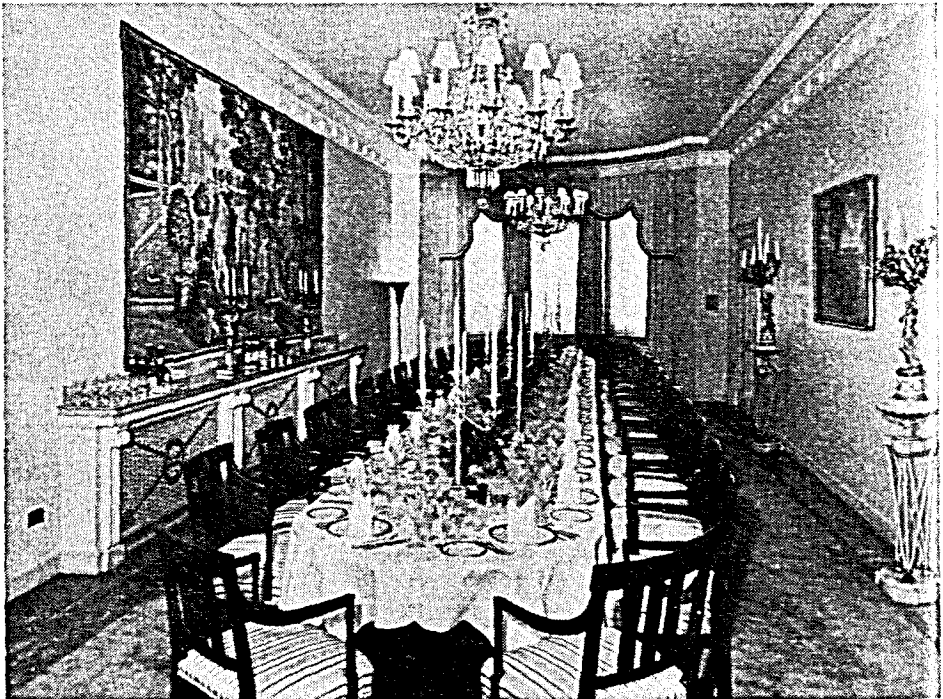


décorateur sur place afin qu'il étudie ce qu'offrent les fournisseurs et qu'il assure l'élaboration méthodique du plan d'ameublement.

Jusqu'ici la Division des biens et fournitures a meublé, en tout ou en partie, 228 immeubles à l'étranger. Au cours des cinq dernières années, cette section a surveillé l'exécution de 150 plans d'ameublement, dont un certain nombre pour les locaux du personnel. Les règlements applicables au choix des meubles pour les logements du personnel sont exposés dans le guide des biens et fournitures. Il s'agit là de plans à exécuter en cas de difficultés marquées ou dans des circonstances particulières. Par exemple, dans la plupart des pays situés derrière le rideau de fer, il faut recourir à un service gouvernemental pour obtenir un logement; il est impossible pour les particuliers de prendre à bail des appartements meublés. En Extrême-Orient, on déconseille aux employés de faire transporter leurs propres meubles, vu le coût élevé du transport pour de si grandes distances et le danger de détérioration par la chaleur, l'humidité et les insectes. Si l'on exécute chaque année un certain nombre de plans nouveaux d'ameublement, le gros du travail de la Section de l'ameublement a trait surtout aux rénovations et aux remplacements.

Les tableaux

Les tableaux et les objets d'art sont aussi du domaine de la Section de l'ameublement. Pendant un certain nombre d'années la Galerie nationale a mis à la dispo-



La salle à dîner de la résidence du haut-commissaire du Canada au Royaume-Uni, à Londres