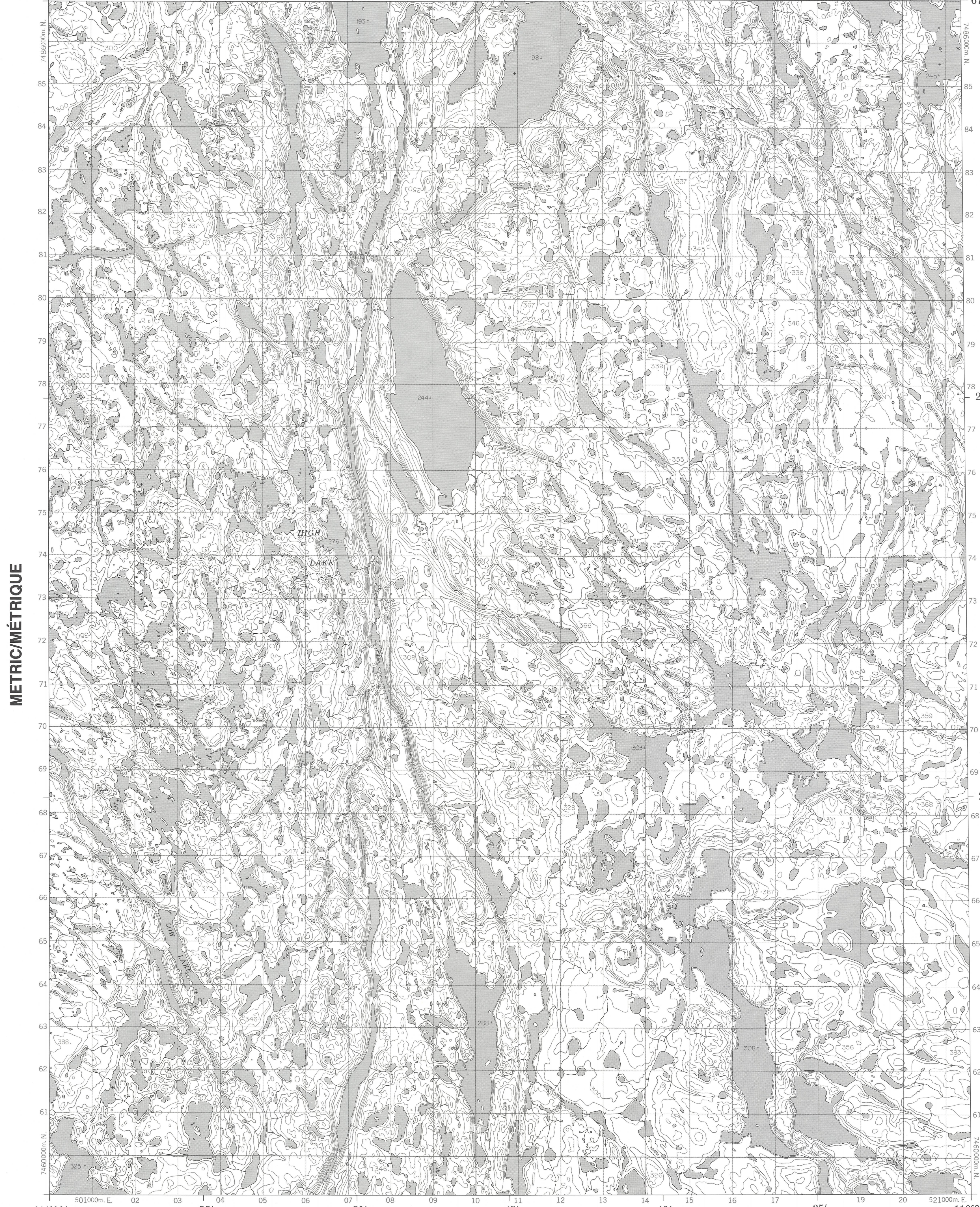


Military users, refer to this map as: MAP 76 M/7 CARTE 76 M/7
Référence de cette carte pour usage militaire: ÉDITION 1 MCE ÉDITION

HIGH LAKE
76 M/7
EDITION 1 ÉDITION

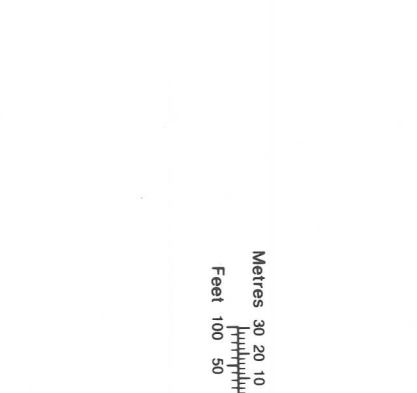


METRIC/MÉTRIQUE

METRIC/MÉTRIQUE

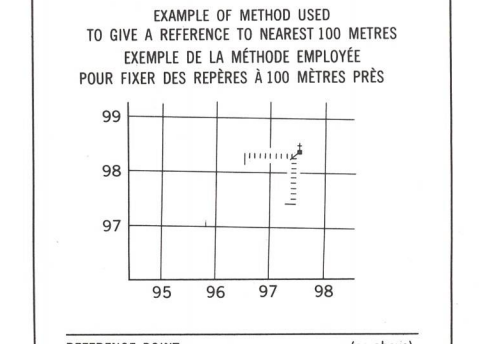
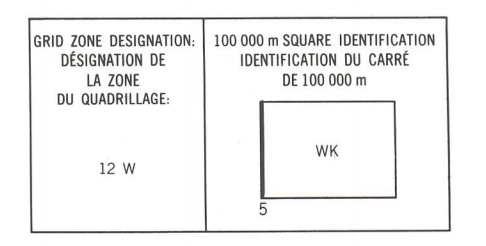
LEGEND - LÉGENDE

- ROAD, HARD SURFACE ROUTE, REVÊTEMENT DUR
- ROAD, LOOSE SURFACE ROUTE, SURFACE DE GRAVIER
- CART TRACK, WINTER ROAD CHEMIN DE TERRE, ROUTE D'HIVER
- TRAIL, CUT LINE, PORTAGE SENTIER, PERCÉE OU PORTAGE
- BUILT-UP AREA AGGLOMÉRATION
- RAILWAY: SIDING, STATION, STOP CHEMIN DE FER: VOIE D'ÉVITEMENT; STATION; ARRÊT
- BRIDGE PONT
- SEAPLANE BASE, SEAPLANE ANCHORAGE BASE D'HYDROAVIONS; ANCRAGE D'HYDROAVIONS
- HOUSE; BARN MAISON; GRANGE
- CHURCH; SCHOOL; POST OFFICE ÉGLISE; ÉCOLE; BUREAU DE POSTE
- TOWER; LANDMARK OBJECT TOUR; POINT DE RÉFÉRE
- WELL; OIL, GAS, TANK; WATER PUIS; PÉTROLE; GAZ; RÉSERVOIR; EAU
- POWER TRANSMISSION LINE LIGNE DE TRANSPORT D'ÉNERGIE
- MINE; GRAVEL PIT MINÉ; GRAVIER
- CUTTING; EMBANKMENT DÉVAL; REMBLAI
- INTERNATIONAL, PROVINCIAL BOUNDARY WITH MONUMENT AND NUMBER FRONTIÈRE INTERNATIONALE; LIMITE PROVINCIALE AVEC BORNE ET NUMÉRO
- PROVINCIAL BOUNDARY, UNSURVEYED LIMITE PROVINCIALE, NON ARPENTÉE
- COUNTY, DISTRICT BOUNDARY LIMITE DE COMITÉ, DE DISTRICT
- TOWNSHIP, PARISH BOUNDARY LIMITE DE TOWNSHIP, DE CANTON, DE PAROISSE
- MUNICIPALITY BOUNDARY LIMITE DE MUNICIPALITÉ
- RESERVE, SANCTUARY, PARK, ETC. BOUNDARY LIMITE DE RÉSERVES, SANCTUAIRES, PARCS, ETC.
- OUTLINED LANDMARK AREA, BOUNDARY APPROXIMATE LIMITE DE SURFACE RÉFÉRE APPROXIMATIVE
- D.L.S. TOWNSHIP CORNER, SURVEYED, UNSURVEYED COIN DE TOWNSHIP (A.T.C.); ARPENTÉ, NON ARPENTÉ
- D.L.S. SECTION CORNERS COINS DE SECTION (A.T.C.)
- HORIZONTAL CONTROL POINT POINT DE CONTRÔLE PLANIMÉTRIQUE
- BENCH MARK WITH ELEVATION RÉPÈRE DE NIVELLEMENT AVEC COTE
- SPOT ELEVATION, PRECISE POINT COTE, PRÉCIS
- STREAM OR SHORELINE, INDEFINITE COURS D'EAU OU RIVE, IMPRÉCIS
- LAKE, INTERMITTENT LAKE; SHALLOW LAKE LAC; LAC INTERMITTENT; LAC PEU PROFOND
- FLOODED LAND TERRAIN INONDÉ
- MARSH; SWAMP (WOODS); STRING BOG MARAIS; BOISSE MARÉCAIGÈUX; FONDRIÈRE À FILAMENTS
- DRY RIVER BED WITH CHANNELS LIT DE RIVIÈRE ASSÉCHÉ AVEC CHENAUX
- RAPIDS; FALLS; RAPIDS RAPIDES; CHUTES, RAPIDES
- FORESHORE FLATS, SAND IN WATER; ROCKS ESTRANS, SABLE SOUS L'EAU; ROCHES
- TUNDRA; LAKES IN TUNDRA TOUNDRA; LACS EN TOUNDRA
- PALSA BOG FONDRIÈRE DE PALSE
- DAM; WHARF BARRAGE; QUAI
- ICEFIELD (GLACIER); MORANE CHAMP DE GLACE (GLACIER); MORANE
- DEBRIS COVERED ICE GLACE AVEC DÉBRIS
- PINGO PINGO
- DITCH FOSSÉ
- CONTOURS COURBES DE NIVEAU
- APPROXIMATE CONTOURS COURBES DE NIVEAU APPROXIMATIVES
- DEPRESSION CONTOUR COURBE DE CUVETTE
- CLIFF FALAISE
- SPOT ELEVATION, APPROXIMATE; LAND; WATER POINT COTE, APPROXIMATIF; SUR TERRE; SUR L'EAU
- ESKER ESKER
- SAND; SAND DUNES, RAISED BEACHES SABLE; DUNES DE SABLE; PLAGES SURELEVÉES
- HISTORIC SITE LIEU HISTORIQUE
- WOODED AREA, FOREST, CLEARED AREA SURFACE BOISÉE; FORÊT; ESPACE DÉBOISÉ, CLAIRIÈRE



Use diagram only to obtain numerical values APPROXIMATE MEAN DECLINATION USE FOR CENTRE OF MAP
Annual change decreasing 5.3 Y
N'utiliser le diagramme que pour obtenir les valeurs numériques DÉCLINAISON MOYENNE APPROXIMATIVE AU CENTRE DE LA CARTE EN 1987
Variation annuelle décroissante 5.3 Y

ONE THOUSAND METRE
UNIVERSAL TRANSVERSE MERCATOR GRID
ZONE 12
QUADRILLAGE UNIVERSEL TRANSVERSE DE MERCATOR DE MILLE MÈTRES



76 M/11	76 M/10	76 M/9
76 M/6	76 M/7	76 M/8
76 M/3	76 M/2	76 M/1

Index to adjoining Maps of the National Topographic System
Tableau d'assemblage du Système national de référence cartographique

THE MAGNETIC COMPASS MAY BE ERRATIC IN THIS AREA
LA BOUSSOLE S'ÉCHAUFFE PEUT-ÊTRE INSTABLE DANS CETTE RÉGION

PRODUCED BY THE SURVEYS AND MAPPING BRANCH, DEPARTMENT OF ENERGY, MINES AND RESOURCES FROM AERIAL PHOTOGRAPHS TAKEN IN 1987.
COPIES MAY BE OBTAINED FROM THE CANADA MAP OFFICE, DEPARTMENT OF ENERGY, MINES AND RESOURCES, OTTAWA, ON YOUR NEAREST MAP DEALER.
© 1987 HER MAJESTY THE QUEEN IN RIGHT OF CANADA, DEPARTMENT OF ENERGY, MINES AND RESOURCES.
THIS MAP WAS COMPARED WITH SATELLITE IMAGES OBTAINED IN 1985 AND FOUND TO BE UP-TO-DATE IN ALL MAJOR FEATURES.

ELEVATIONS IN METRES ABOVE MEAN SEA LEVEL
CONTOUR INTERVAL 10 METRES
NORTH AMERICAN DATUM 1927
TRANSVERSE MERCATOR PROJECTION
INFORMATION CONCERNING BENCH MARKS AND HORIZONTAL SURVEY MONUMENTS CAN BE OBTAINED FROM GEODETTIC SURVEY, SURVEYS AND MAPPING BRANCH, OTTAWA.
NO FOREST AREA ON THIS MAP.

HIGH LAKE
DISTRICT OF MACKENZIE DISTRICT DE MACKENZIE
NORTHWEST TERRITORIES TERRITOIRES DU NORD-OUEST
Scale 1:50 000 Échelle
Metres 1000 0 1000 2000 3000 4000 Metres
Miles 1 0 1 2 3 Miles

ALTITUDES EN MÈTRES
ÉQUIDISTANCE DES COURBES ... 10 MÈTRES
SYSTÈME DE RÉFÉRENCE GÉODÉSIQUE NORD-AMÉRICAIN 1927
PROJECTION TRANSVERSE DE MERCATOR
POUR TOUT RENSEIGNEMENT CONCERNANT LES RÉPÈRES ET MONUMENTS ALTIMÉTRIQUES, S'ADRESSER AUX NIVEAUX GÉODÉSQUES, DIRECTION DES LEVÉS ET DE LA CARTOGRAPHIE, OTTAWA.
AUCUNE ZONE FORÊSTIÈRE SUR CETTE CARTE.

ÉTABLI PAR LA DIRECTION DES LEVÉS ET DE LA CARTOGRAPHIE, MINISTÈRE DE L'ÉNERGIE, DES MINES ET DES RESSOURCES, OTTAWA, À PARTIR DE PHOTOGRAPHES AÉRIENNES PRISES EN 1987.
CES CARTES SONT EN VENTE AU BUREAU DES CARTES DU CANADA, MINISTÈRE DE L'ÉNERGIE, DES MINES ET DES RESSOURCES, OTTAWA, OU CHEZ LE VENDEUR LE PLUS PRÈS.
© 1987 SA MAJESTÉ LA REINE DU QUÉBEC ET DU CANADA, MINISTÈRE DE L'ÉNERGIE, DES MINES ET DES RESSOURCES.
ON A COMPARÉ CETTE CARTE AUX IMAGES PRISES PAR SATELLITE EN 1985. NOUS AVONS CONSTATÉ QUE TOUTES SES CARACTÉRISTIQUES PRINCIPALES ÉTAIENT À JOUR.

HIGH LAKE
76 M/7
EDITION 1 ÉDITION
Energy, Mines and Resources Canada
Énergie, Mines et Ressources Canada