

Military users, refer to this map as: SÉRIE A 701 SÉRIE MAP 56 C/7 CARTE Réf. de cette carte pour usage militaire: ÉDITION 1 MCE ÉDITION

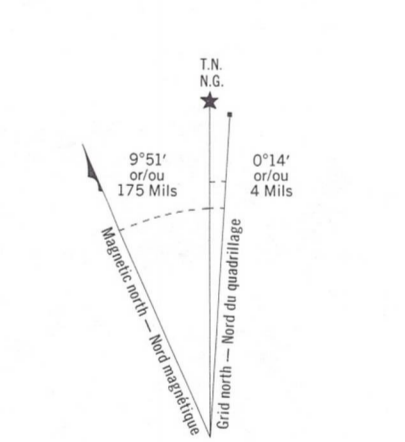
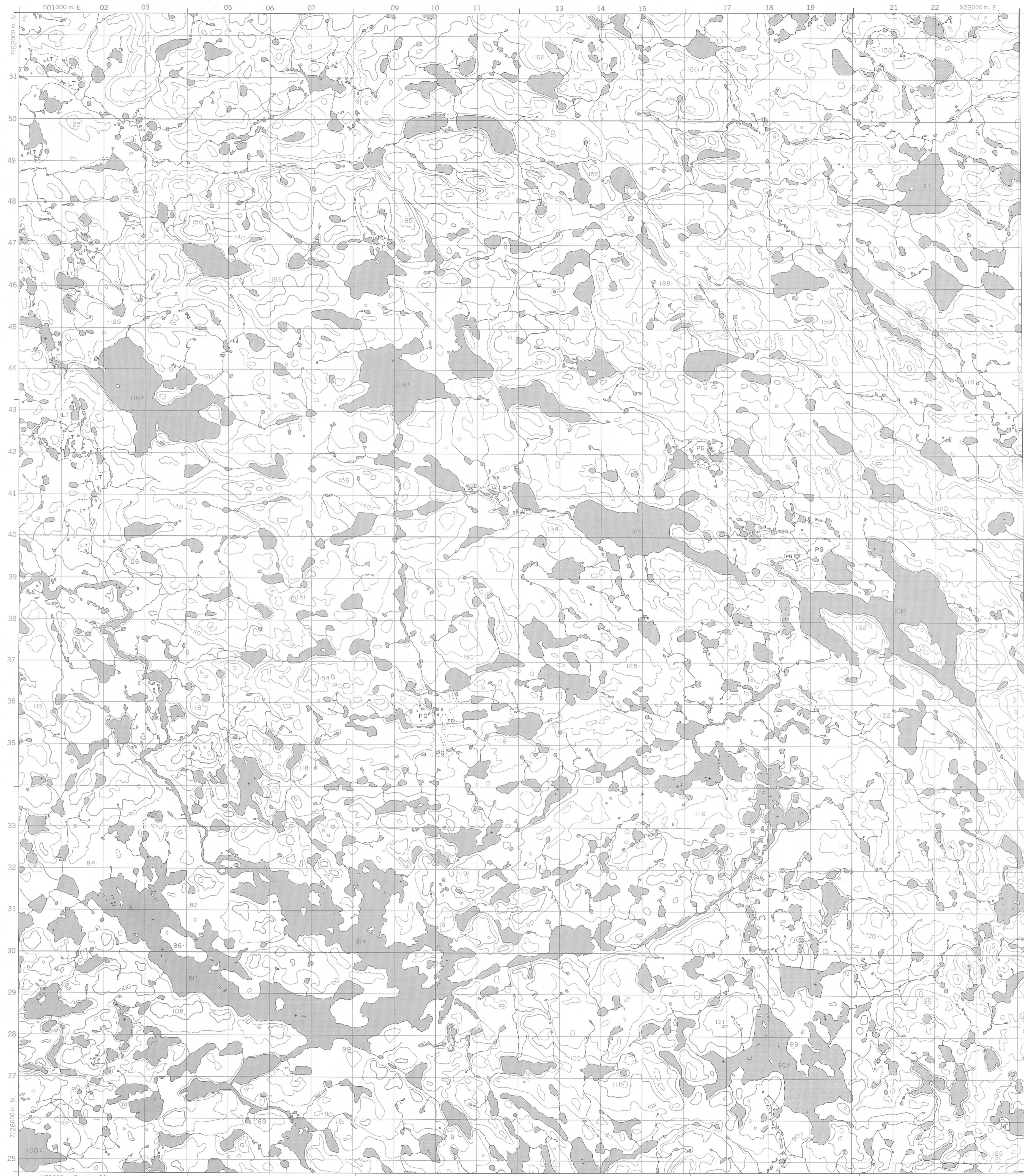
56 C/7 ÉDITION 1 ÉDITION

LEGEND - LÉGENDE

- ROAD, HARD SURFACE; ROAD, LOOSE SURFACE; CART TRACK, WINTER ROAD; TRAIL, CUT LINE, PORTAGE; BUILT-UP AREA; RAILWAY: SIDING, STATION, STOP; BRIDGE; SEAPLANE BASE; SEAPLANE ANCHORAGE; HOUSE, BARN; CHURCH; SCHOOL; POST OFFICE; TOWER; LANDMARK OBJECT; WELL, OIL, GAS, TANK, WATER; POWER TRANSMISSION LINE; MINE, GRAVEL PIT; CUTTING; EMBANKMENT; INTERNATIONAL, PROVINCIAL BOUNDARY WITH MONUMENT AND NUMBER; PROVINCIAL BOUNDARY, UNSURVEYED; COUNTY, DISTRICT BOUNDARY; TOWNSHIP, PARISH BOUNDARY; MUNICIPALITY BOUNDARY; RESERVE, SANCTUARY, PARK, ETC. BOUNDARY; BOUNDARY APPROXIMATE; D.L.S. TOWNSHIP CORNER, SURVEYED, UNSURVEYED; D.L.S. SECTION CORNERS; HORIZONTAL CONTROL POINT; BENCH MARK WITH ELEVATION; SPOT ELEVATION, PRECISE; STREAM OR SHORELINE, INDEFINITE; LAKE, INTERMITTENT LAKE; SHALLOW LAKE; FLOODED LAND; MARSH; SWAMP; WOODS; STRING BOG; DRY RIVER BED WITH CHANNELS; RAPIDS; FALLS; RAPIDS; FORESHORE FLATS, SAND IN WATER; ROCKS; TUNDRA; LAKES IN TUNDRA; POLYTONS; Palsa bog; DAM; WHARF; ICEFIELD (GLACIER); MORAINES; DEBRIS COVERED ICE; PINGO; DITCH; CONTOURS; APPROXIMATE CONTOURS; DEPRESSION CONTOUR; CLIFF; SPOT ELEVATION, APPROXIMATE; LAND; WATER; ESKER; SAND; SAND DUNES, RAISED BEACHES; HISTORIC SITE; WOODED AREA, FOREST; CLEARED AREA; ROUTE, REVÊTEMENT DUR; ROUTE, SURFACE DE GRAVIER; CHEMIN DE TERRE, ROUTE D'HIVER; SENTIER, PERÇÉE OU PORTAGE; AGGLOMÉRATION; CHEMIN DE FER; VOIE D'ÉVITEMENT; STATION; ARRÊT; PONT; BASE D'HYDROAVIONS; ANCRAGE D'HYDROAVIONS; MAISON; GRANGE; ÉGLISE; ÉCOLE; BUREAU DE POSTE; TOUR; POINT DE REPÈRE; Puits; PÉTROLE; GAZ; RÉSERVOIR; EAU; LIGNE DE TRANSPORT D'ÉNERGIE; MINE; GRAVIERE; DÉBLAI; REMBLAI; FRONTIÈRE INTERNATIONALE; LIMITE PROVINCIALE AVEC BORNE ET NUMÉRO; LIMITE PROVINCIALE, NON ARPENTÉE; LIMITE DE COMTÉ, DE DISTRICT; LIMITE DE TOWNSHIP, DE CANTON, DE PAROISSE; LIMITE DE MUNICIPALITÉ; LIMITE DE RÉSERVES, SANCTUAIRES, PARCS, ETC.; LIMITE DE SURFACE REPÈRE; LIMITE APPROXIMATIVE; COIN DE TOWNSHIP (A.T.C.); ARPENTÉ; NON ARPENTÉ; COINS DE SECTION (A.T.C.); POINT DE CONTRÔLE PLANIMÉTRIQUE; RÉPÈRE DE NIVELLEMENT AVEC COTE; POINT COTÉ, PRÉCIS; COURS D'EAU OU RIVE; IMPRÉCIS; LAC; LAC INTERMITTENT; LAC PEU PROFOND; TERRAIN INONDÉ; MARAIS; BOISÉ; MARECAGEUX; FONDRIÈRE À FILAMENTS; LIT DE RIVIÈRE ASSÈCHÉ AVEC CHENAUX; RAPIDES; CHUTES; RAPIDES; ESTRANS, SABLE SOUS L'EAU; ROCHES; TUNDRA; LACS EN TUNDRA; POLYTONS DE TUNDRA; FONDRIÈRE DE FALSE; BARRAGE; QUAI; CHAMP DE GLACE (GLACIER); MORAINES; GLACE AVEC DÉBRIS; PINGO; FOSSE; COURBES DE NIVEAU APPROXIMATIVES; COURBES DE NIVEAU; COURBE DE CUVETTE; FALAISE; POINT COTÉ, APPROXIMATIF; SUR TERRE; SUR L'EAU; ESKER; SABLE; DUNES DE SABLE; PLAGES SURÉLEVÉES; LIEU HISTORIQUE; SURFACE BOISÉE; FORÊT; ESPACE DÉNUDÉE; CLAIRIÈRE

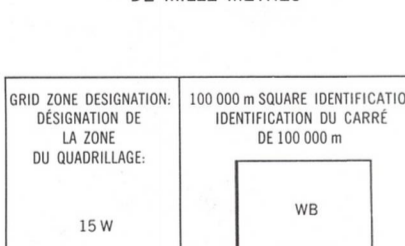
METRIC/MÉTRIQUE

METRIC/MÉTRIQUE

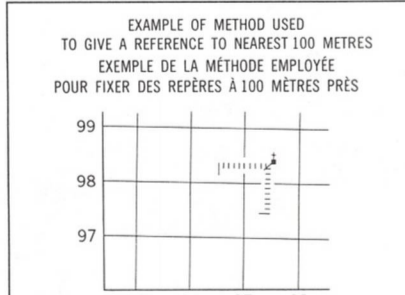


Use diagram only to obtain numerical values APPROXIMATE MEAN DECLINATION 1988 FOR CENTRE OF MAP Annual change increasing 4.5°

N'utiliser le diagramme que pour obtenir les valeurs numériques DÉCLINAISON MOYENNE APPROXIMATIVE AU CENTRE DE LA CARTE EN 1988 Variation annuelle croissante 4,5°



ONE THOUSAND METRE UNIVERSAL TRANSVERSE MERCATOR GRID ZONE 15 QUADRILLAGE UNIVERSEL TRANSVERSE DE MERCATOR DE MILLE MÈTRES



EXAMPLE OF METHOD USED TO GIVE A REFERENCE TO NEAREST 100 METRES EXEMPLE DE LA MÉTHODE EMPLOYÉE POUR FIXER DES REPÈRES À 100 MÈTRES PRÈS

REFERENCE POINT POINT DE REPÈRE CHURCH - EGLISE (see above) (ci-dessus) EASTING: Read number on grid line immediately to left of point. ABSISSES: Note le chiffre de la ligne du quadrillage immédiatement à gauche du repère. Estimate tenths of a square from this line eastward to point. Estimer le nombre de dixièmes de carré entre cette ligne et le repère en direction est. NORTHING: Read number on grid line immediately below point. ORDONNÉES: Note le chiffre de la ligne du quadrillage immédiatement en dessous du repère. Estimate tenths of a square from this line northward to point. Estimer le nombre de dixièmes de carré entre cette ligne et le repère en direction nord. GRID REFERENCE: 979844 Références au quadrillage: 979844

Index to adjoining Maps of the National Topographic System. Table showing map grid coordinates for adjacent maps: 56 C/11, 56 C/10, 56 C/9, 56 C/6, 56 C/7, 56 C/8, 56 C/3, 56 C/2, 56 C/1.

THE MAGNETIC COMPASS MAY BE ERRATIC IN THIS AREA LA BOUSSOLE PEUT ÊTRE INSTABLE DANS CETTE RÉGION

PRODUCED BY THE SURVEYS AND MAPPING BRANCH, DEPARTMENT OF ENERGY, MINES AND RESOURCES, FROM AERIAL PHOTOGRAPHS TAKEN IN 1979 AND 1980. PUBLISHED IN 1988. THIS MAP WAS COMPARED WITH SATELLITE IMAGERY OBTAINED IN 1988 AND FOUND TO BE UP-TO-DATE IN ALL MAJOR FEATURES. COPIES MAY BE OBTAINED FROM THE CANADA MAP OFFICE, DEPARTMENT OF ENERGY, MINES AND RESOURCES, OTTAWA, OR YOUR NEAREST CANADIAN MAP AGENT. © 1988, HER MAJESTY THE QUEEN IN RIGHT OF CANADA, DEPARTMENT OF ENERGY, MINES AND RESOURCES. NO FOREST AREA ON THIS MAP.

ELEVATIONS IN METRES ABOVE MEAN SEA LEVEL CONTOUR INTERVAL . . . . . 10 METRES NORTH AMERICAN DATUM 1927 TRANSVERSE MERCATOR PROJECTION

ALTITUDES EN MÈTRES ÉQUIDISTANCE DES COURBES . . . 10 MÈTRES DISTRICT OF KEEWATIN DISTRICT DE KEEWATIN NORTHWEST TERRITORIES TERRITOIRES DU NORD-OUEST Scale 1:50 000 Échelle 1:50 000

ÉTABLI PAR LA DIRECTION DES LEVÉS ET DE LA CARTOGRAPHIE, MINISTÈRE DE L'ÉNERGIE, DES MINES ET DES RESSOURCES, À L'AIDE DE PHOTOGRAPHIES AÉRIENNES PRISÉES EN 1979 ET 1980. PUBLIÉE EN 1988. ON A COMPARÉ CETTE CARTE AUX IMAGES PRISÉES PAR SATELLITE EN 1988. NOUS AVONS CONSTATÉ QUE TOUTES SES CARACTÉRISTIQUES PRINCIPALES ÉTAIENT À JOUR. CES CARTES SONT EN VENTE AU BUREAU DES CARTES DU CANADA, MINISTÈRE DE L'ÉNERGIE, DES MINES ET DES RESSOURCES, OTTAWA, OU CHEZ LE VENDEUR LE PLUS PRÈS. © 1988, SA MAJESTÉ LA REINE DU CHEF DU CANADA, MINISTÈRE DE L'ÉNERGIE, DES MINES ET DES RESSOURCES. AUCUNE ZONE FORESTIÈRE SUR CETTE CARTE.