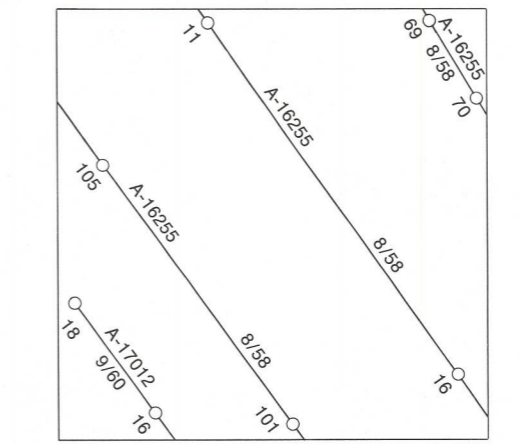




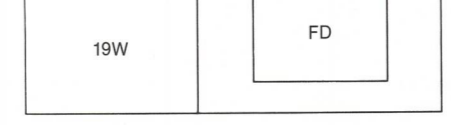
LEGEND - LÉGENDE

ROAD, HARD SURFACE, ALL WEATHER	ROUTE, SURFACE DURCIE, TOUTES SAISONS
ROAD, LOOSE SURFACE	ROUTE, SURFACE DE GRAVIER
CART TRACK, WINTER ROAD	CHEMIN DE CHARBON, ROUTE D'HIVER
TRAIL, CUT LINE, PORTAGE	SENTIER, PERÇEE OU PORTAGE
BUILT-UP AREA	AGGLOMÉRATION
RAILWAY, SIDING, STATION, STOP	CHEMIN DE FER, VOIE D'ÉVITEMENT, STATION, ARRÊT
BRIDGE	PONT
SEAPLANE BASE, SEAPLANE ANCHORAGE	BASE D'HYDRAVIONS, ANCRAGE D'HYDRAVIONS
HOUSE; BARN	MAISON; GRANGE
CHURCH; SCHOOL	ÉGLISE; ÉCOLE
POST OFFICE	BUREAU DE POSTE
TOWER; FIRE, RADIO	TOUR; FEU, RADIO
WELL; OIL, GAS	Puits; PÉTROLE, GAZ
TANK; OIL, GASOLINE, WATER	RESERVOIR; PÉTROLE, ESSENCE, EAU
POWER TRANSMISSION LINE	LIGNE DE TRANSPORT D'ÉNERGIE
RAILWAY	RAILWAY
MINE	MINE
CUTTING, EMBANKMENT	DÉBLAI; REMBLAI
GRAVEL PIT	CARRIÈRE DE GRAVIER
INTERNATIONAL, PROVINCIAL BOUNDARY WITH MONUMENT	FRONTIÈRE INTERNATIONALE, LIMITE PROVINCIALE AVEC BORNE
COUNTY, DISTRICT BOUNDARY	LIMITE DE COMTE OU DE DISTRICT
TOWNSHIP, PARISH BOUNDARY	LIMITE DE CANTON, DE PAROISSE
D.L.S. TOWNSHIP CORNER; SURVEYED; UNSURVEYED	CORN DE CANTON (A.T.C.); ARPENTÉ; NON ARPENTÉ
D.L.S. SECTION CORNERS	CORN DE SECTION (A.T.C.)
MUNICIPALITY BOUNDARY	LIMITE DE MUNICIPALITÉ
RESERVE, PARK, ETC. BOUNDARY	LIMITE DE RÉSERVE, DE PARC, ETC.
HORIZONTAL CONTROL POINT	POINT DE CONTRÔLE PLANIMÉTRIQUE
BENCH MARK WITH ELEVATION	RÉPÈRE DE NIVELLEMENT AVEC CÔTE
SPOT ELEVATION, PRECISE; LAND; WATER	POINT CÔTE, PRÉCIS; SUR TERRE; SUR L'EAU
STREAM OR SHORELINE, INDEFINITE	COURS D'EAU OU RIVE; IMPRÉCIS
DIRECTION OF FLOW	DIRECTION DU COURANT
LAKE, INTERMITTENT LAKE, PONDS	LAC; LAC INTERMITTENT; ÉTANGS
FLOODED LAND	TERRAIN INONDÉ
MARSH; SWAMP; WOODS	MARAIS; BOIS; MARÉCAUX
DIRY RIVER BED WITH CHANNELS	LIT DE RIVIÈRE ASSÈCHÉ AVEC CHENAUX
STRONG BOG	FONDRIÈRE À FILAMENTS
TUNDRA; LAKES IN TUNDRA; POLYGONS	TOUNDRA; LACS EN TOUNDRA; POLYGONES DE TOUNDRA
RAPIDS; FALLS; RAPIDS	RAPIDES; CHUTES; RAPIDES
FORESHORE FLATS, SAND IN WATER	ESTRANS; SABLE SOUS L'EAU
ROCKS	ROCHES
DAM	BARRAGE
WHARF	QUAI
DITCH	FOSSE
CONTOURS	COURBES DE NIVEAU
APPROXIMATE CONTOURS	COURBES DE NIVEAU APPROXIMATIVES
DEPRESSION CONTOUR	COURBE DE CUVETTE
CLIFF	FALAISE
SPOT ELEVATION, APPROXIMATE; LAND; WATER	POINT CÔTE, APPROXIMATIF; SUR TERRE; SUR L'EAU
ESKER	ESKER
SAND, SAND DUNES	SABLE; DUNES DE SABLE
PALSA BOG	FONDRIÈRE DE PALSE
WOODED AREA, FOREST	SURFACE BOISÉE, FORÊT
CLEARED AREA	ESPACE DÉNUDÉ, CLAIRIÈRE

PHOTOGRAPHY PHOTOGRAPHIE



GRID ZONE DESIGNATION DÉSIGNATION DE LA ZONE DU QUADRILLAGE

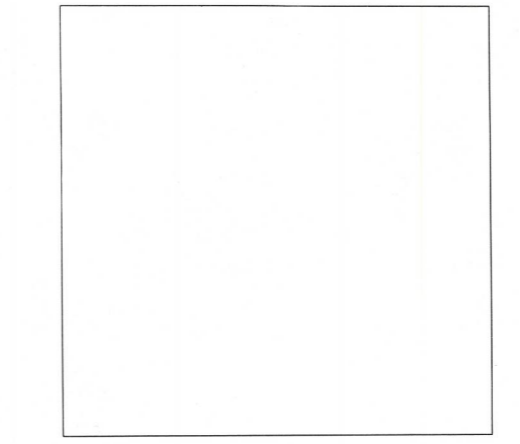


EXAMPLE OF METHOD USED TO GIVE A REFERENCE TO NEAREST 100 METRES (EXEMPLE DE LA MÉTHODE EMPLOYÉE POUR FAIRE DES RÉFÉRENCES À 100 MÈTRES PRÈS)

99
98
97

95 96 97 98

REVISION RÉVISION



REFERENCE POINT CHURCH - ÉGLISE (in above) (ci-dessus)

POINT DE RÉPÈRE

EASTING: Read number on grid line immediately to left of point. ABSCISSE: Notez le chiffre de la ligne du quadrillage immédiatement à gauche du repère. Estimate tenths of a square from this line eastward to point. Estimer le nombre de dixièmes de carré entre cette ligne et le repère en direction est.

NORTHING: Read number on grid line immediately below point. ORDONNÉE: Notez le chiffre de la ligne du quadrillage immédiatement en-dessous du repère. Estimate tenths of a square from this line northward to point. Estimer le nombre de dixièmes de carré entre cette ligne et le repère en direction nord.

GRID REFERENCE: 964

REFERENCE TO QUADRILLAGE: 975964

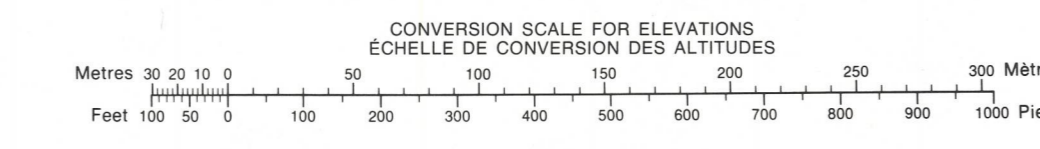
Nearest central grid reference 100 metres (about 62 metres). La prochaine référence centrale est à 100 mètres (environ 62 mètres).

ONE THOUSAND METRE UNIVERSAL TRANSVERSE MERCATOR GRID ZONE 19 QUADRILLAGE DE MILLE MÈTRES TRANSVERSE UNIVERSEL DE MERCATOR

26 J/10	26 J/9	26-1/12
26 J/7	26 J/8	26-1/5
	26 J/1 & 26 J/2 (PART)	26-1/4

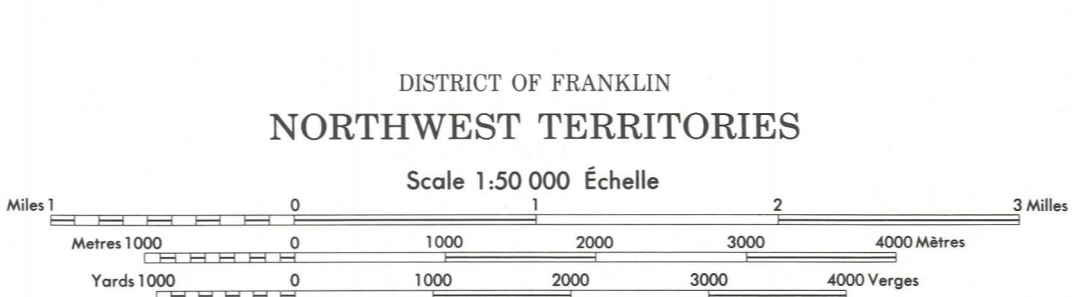
The 1981 MAGNETIC BEARING is 50°23' (896 mils) WEST OF GRID NORTH. ANNUAL CHANGE DECREASING 24.1' GRID NORTH is 7°31' (45 mils) EAST OF TRUE NORTH for centre of map. Le REPÈRE MAGNÉTIQUE en 1981 est à 50°23' (896 mils) à l'OUEST DU NORD DU QUADRILLAGE. VARIATION ANNUELLE DÉCROISSANTE 24.1' NORD DU QUADRILLAGE est à 7°31' (45 mils) à l'EST DU NORD GÉOGRAPHIQUE au centre de la carte.

NOTE: GRID TICKS WITH NUMBERS IN BRACKETS OR WITHOUT NUMBERS INDICATE THE 100 METRE 1:24 GRID. LES TRATS NUMÉRÉS ENTRE PARENTHÈSES OU SANS NUMÉRO INDICENT LE QUADRILLAGE DE 100 MÈTRES 1:24 M.



PRODUCED BY THE SURVEYS AND MAPPING BRANCH, DEPARTMENT OF ENERGY, MINES AND RESOURCES, OTTAWA, PUBLISHED IN 1981. COMPILED BY THE MAPPING AND CHARTING ESTABLISHMENT, DEPARTMENT OF NATIONAL DEFENCE, 1979. COPIES MAY BE OBTAINED FROM THE CANADA MAP OFFICE, DEPARTMENT OF ENERGY, MINES AND RESOURCES, OTTAWA, OR YOUR NEAREST MAP DEALER. © 1981, HER MAJESTY THE QUEEN IN RIGHT OF CANADA, DEPARTMENT OF ENERGY, MINES AND RESOURCES.

ELEVATIONS IN METRES ABOVE MEAN SEA LEVEL CONTOUR INTERVAL, 20 METRES NORTH AMERICAN DATUM 1927 TRANSVERSE MERCATOR PROJECTION INFORMATION CONCERNING LOCATION AND PRECISE ELEVATION OF BENCH MARKS CAN BE OBTAINED BY WRITING TO THE GEOLOGICAL SURVEY, SURVEYS AND MAPPING BRANCH, OTTAWA.



ÉTABLI PAR LA DIRECTION DES LEVÉS ET DE LA CARTOGRAPHIE, MINISTÈRE DE L'ÉNERGIE, DES MINES ET DES RESSOURCES, OTTAWA, PUBLIÉE EN 1981. RECUEILLIE PAR LE SERVICE DE LA CARTOGRAPHIE, MINISTÈRE DE LA DÉFENSE NATIONALE, 1979. CES CARTES SONT EN VENTE AU BUREAU DES CARTES DU CANADA, MINISTÈRE DE L'ÉNERGIE, DES MINES ET DES RESSOURCES, OTTAWA, OU CHEZ LE VENDOR LE PLUS PRÈS. © 1981, SA MAJESTÉ LA REINE DU CHEF DU CANADA, MINISTÈRE DE L'ÉNERGIE, DES MINES ET DES RESSOURCES.