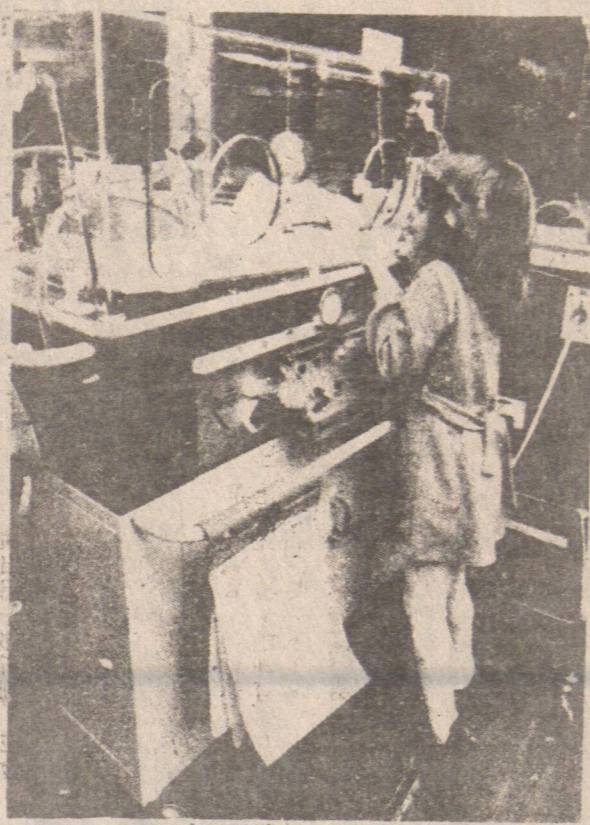


# 劇悲產爭庭家有富最 情親於重則原訓遺父祖



最細的嬰孩  
重二十安士

他的教父三藩市法官威廉·紐森說：「他（吉帝二世）沒有了，他（紐森）卻在經濟上支持他，沒有去探過他，甚至沒有寄過一張明信片。為什麼？」

紐森說：「他（吉帝二世）沒有了，他（紐森）卻在經濟上支持他，沒有去探過他，甚至沒有寄過一張明信片。為什麼？」

作為世界最富有的人的後代，未必就是很幸福的。美商石油大王德威爾·吉帝二世，他的兒子及孫兒，現在就正在打錢債官司。

今年二十五歲的吉帝二世，前年才繼承他父親的遺產，卻在一年內，就耗光了遺產。他現在正與他的兒子及孫兒，為遺產的分配，打錢債官司。

### 萬國駕駛學校

NATIONS DRIVING SCHOOL

3811 號緬街近廿二街

電話：872-0058, 876-3504

本校教師經驗豐富，懂得多種語言，耐心教導，特設中文教授班，方便對英語有困難人士，考取執照及的士牌，歡迎補鐘及來電查詢。

校長：楊子權 高薪聘請男女教師，無經驗均可

▲八九折優待，路試免費▲

### DOWNTOWN TOYOTA

1290 Burrard St. Van BC

81年 COROLLA 大特價

代理豐田汽車 TOYOTA

附設豐田汽車貸款及車牌服務，凡買豐田車者，特別折扣

KEN CHEUNG 張景忠

PHONE 682-8881

### D & E 清潔公司

聖誕期內 九折優待

勿失良機

歡迎免費估價

清潔家庭 寫字樓等

電話：872-0088

### Pacific Driving School

太平洋駕駛學校

教車師傅莊顯基 (JOE)

精通英語、國語、廣東話

日間電話：437-4031

晚間電話：255-5054

公司電話：255-0952

206-2121 KINGSWAY VAN. B.C.

### 代理買賣地產物業

免費估價

楊偉玉 JULIA YOUNG

BLOCK BROS.

324-3034 或 736-1039

▲特價平屋

- ▲九百尺，有土庫近乃街及四十一街，八萬九。
- ▲四房，有土庫近乃街及四十一街，八萬九。
- ▲四房，近乃街及四十一街，八萬九。
- ▲四房，近乃街及四十一街，八萬九。
- ▲四房，近乃街及四十一街，八萬九。
- ▲四房，近乃街及四十一街，八萬九。
- ▲四房，近乃街及四十一街，八萬九。
- ▲四房，近乃街及四十一街，八萬九。
- ▲四房，近乃街及四十一街，八萬九。
- ▲四房，近乃街及四十一街，八萬九。

### Canada Permanent Trust

百萬能實業公司

寫字樓 682-6611

住家 321-9831

Florio Yuen 阮光成

▲大型超級市場，年做超過二百萬，長租約，六十餘年，日入超過五千元，店前數十車位，廿餘萬。- ▲列治文咖啡屋，日入超過五千元，店前數十車位，廿餘萬。
- ▲西區大衛街商業樓，酒店遊客區，近柏文租值年升，七十五萬。
- ▲卑詩購物中心，有銀行，藥房，超級市場等，一百八十九萬。
- ▲般拿購物中心，一層高，一年新，一百四十萬。
- ▲LONGSALE 商場，一層高，靠麥當勞，七十萬。
- ▲西區市中心舖，132X130，旺區，有前途，二百九十餘萬。
- ▲般拿購物中心，一層高，六十餘萬。
- ▲西區石硤柏文兩棟，每棟九層高，一百九十萬。

### 百萬能實業公司

(列治文分行)

Canada Permanent Trust Co.

6740-3rd, Richmond B.C.

公司：273-3161

住宅：274-2274

BEATRICE TSANG 曾秀蓉 (亞B)

▲列治文新屋，40X150尺地，四睡房，一大廳，三浴室，兩層共二千四百多尺，一流地段，環境優美，開價十八萬六，請速電。- ▲列治文兩年 TUDOR 屋，兩層實用二千七百尺，四睡房及一大廳，隨時入住，約二十萬，有價請速電查詢。
- ▲列治文兩年屋，兩層有一千三百尺，三睡房，適合小家庭，隨時入住，低息貸款，開價相宜，請速電查詢。
- ▲列治文八年屋，兩層有一千八百多尺，三睡房，開價四萬四千九，請速電查詢。
- ▲列治文八年屋，四睡房，有三睡房，取價三十六萬五千，請速電。

### Century 21

TRADEWIND REALTY LTD.

2710 Commercial Drive Vancouver, B.C. V6N 3P4

廿一世紀實業公司

鄭耀明 GILBERT MING CHANG

公司：872-0321 住宅：874-6574

▲近通街，一年新大屋，三房三廁一廚，有土庫，一千五百四十平方呎，土庫完成，有三房一廳，環境優美，交通方便。- ▲通街，有土庫，一千二百平方呎，土庫完成，有三房一廳，環境優美，交通方便。
- ▲通街，有土庫，一千二百平方呎，土庫完成，有三房一廳，環境優美，交通方便。
- ▲通街，有土庫，一千二百平方呎，土庫完成，有三房一廳，環境優美，交通方便。
- ▲通街，有土庫，一千二百平方呎，土庫完成，有三房一廳，環境優美，交通方便。
- ▲通街，有土庫，一千二百平方呎，土庫完成，有三房一廳，環境優美，交通方便。
- ▲通街，有土庫，一千二百平方呎，土庫完成，有三房一廳，環境優美，交通方便。
- ▲通街，有土庫，一千二百平方呎，土庫完成，有三房一廳，環境優美，交通方便。
- ▲通街，有土庫，一千二百平方呎，土庫完成，有三房一廳，環境優美，交通方便。
- ▲通街，有土庫，一千二百平方呎，土庫完成，有三房一廳，環境優美，交通方便。

### 余綺華 EVA YU

電話：224-7828

### 譚純誠 JOHN TOM

電話：325-2177

### 黃英立 Philip Wong

電話：254-7520

### 鄭翠杏 Cynthia Jung

電話：298-8646

### 黃英立 Philip Wong

電話：254-7520

### 黃英立 Philip Wong

電話：254-7520

### 黃英立 Philip Wong

電話：254-7520

### 加華實業燕梳公司

CATHAY PACIFIC REALTY & INSURANCE CO.

電話：三二四-一零三四

5052 VICTORIA Dr. Van B.C.

Wayne Tong 唐大維 電話：872-7076

Michael Lim 林文利 電話：274-7278

### 加華實業燕梳公司

CATHAY PACIFIC REALTY & INSURANCE CO.

電話：三二四-一零三四

5052 VICTORIA Dr. Van B.C.

梁國榮 電話：430-1075

梁國榮 電話：430-1075

### 抵買商業樓

▲SURREY 旺區商業樓，佔地面積五萬八千餘平方呎，樓宇面積二萬二千平方呎，每年除清租支淨入息十萬五千元，頭等租約，環境優美，年年有租，只開價一百四十五萬，機會難得，詳情請電黃英立。

▲近華埠貨倉商業樓，與旺角位置，佔地一萬六千餘平方呎，一間一萬尺兩層高貨倉及兩間舊屋，有極大發展機會，取價七十五萬元，詳情請電黃英立。

▲百老匯西街好生意西餐館，每年生意三十萬多，座位七十四，有酒牌，長批約，租金低，開價十八萬九。

(詳情請電黃英立)

### 東區兩層房產

▲東區兩層房產，土庫完成，三十三乘一百二十尺地段，適合可看遠景，低息貸款，取價十一萬九。

▲東區兩層房產，土庫完成，三十三乘一百二十尺地段，適合可看遠景，低息貸款，取價十一萬九。

▲東區兩層房產，土庫完成，三十三乘一百二十尺地段，適合可看遠景，低息貸款，取價十一萬九。

### 加華實業燕梳公司

CATHAY PACIFIC REALTY & INSURANCE CO.

電話：三二四-一零三四

5052 VICTORIA Dr. Van B.C.

梁國榮 電話：430-1075

梁國榮 電話：430-1075

### 加華實業燕梳公司

CATHAY PACIFIC REALTY & INSURANCE CO.

電話：三二四-一零三四

5052 VICTORIA Dr. Van B.C.

梁國榮 電話：430-1075

梁國榮 電話：430-1075