

Gelnecke, de Stettin, a préconisé ce fruit comme vermifuge et il l'employait contre le ténia et le ver solitaire.

Van Swieten rapporte que des maniaques ont été rendus à la raison en quelques semaines par l'usage journalier de plusieurs livres de fraises.

Schulze, Hoffmann, Galibert, citent des cas de phthisie guéris par l'usage de ce fruit et qui n'étaient que des catarrhes pulmonaires avec fièvre lente et marasme.

La fraise est rafraîchissante et très-digestive: elle est très-avantageuse aux personnes bilieuses ou sanguines.

Les rhumatismes articulaires sont souvent guéris par l'usage de la fraise.

Les personnes qui éprouvent des pesanteurs d'estomac et chez qui la digestion est lente; celles qui sont sujettes aux vents, aux aigreurs, se trouvent bien de l'usage de la fraise au sucre et au cognac.

La fraise est un régulateur des fonctions générales; elle tempère la constipation et le relâchement.

Dans quelques endroits, on considère les fraises de race américaine comme un remède souverain contre les maladies des femmes.

Rhume de cerveau.

Cette maladie n'a certainement rien de grave; mais elle est tellement gênante et fatigante que chacun sera bien aise de connaître un moyen de s'en débarrasser rapidement. Il s'agit simplement, au début du rhume, de respirer à plusieurs reprises pendant quelques minutes soit de l'ammoniaque liquide, soit de la teinture d'iode. Dans la plupart des cas, le mal se trouve supprimé.

Lorsque le rhume dure depuis longtemps, ce moyen ne guérira pas, celui qui en est atteint, mais il apportera encore du soulagement lorsqu'il sera couché. Le bien-être momentané qu'il procurera lui permettra de s'endormir plus facilement.

AVIS.

Les directeurs et directrices des maisons d'éducation supérieures, les instituteurs et institutrices des académies, écoles modèles et élémentaires dont l'intention est de prendre part à l'exposition scolaire qui fera partie de l'exposition générale qui aura lieu à Montréal en septembre prochain, sont priés d'adresser le plus tôt possible les cahiers des devoirs et autres ouvrages exécutés par leurs élèves, au révérend M. Verrault, principal de l'École Normale Jacques-Cartier.

GEDEON OUMET,

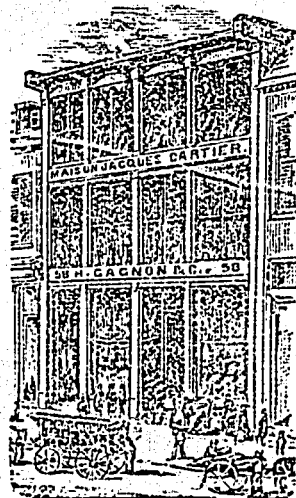
Son intendant de l'Inst. Publique.

— Les journaux amis de l'éducation sont priés de reproduire.

MAISON JACQUES CARTIER

NO. 58,
Rue de la Couronne,

ST. ROCH, QUEBEC.



ST. ROCH, QUÉBEC.

Rue de la Couronne,

NO. 58,

LA LOTTERIE

POUR LE SÉMINAIRE DE RIMOUSKI

se tirera le 10 août prochain et les jours suivants,

Une piastre le billet.

250 lots à gagner: terre, cheval, voiture, bannière, chemin de croix, vases en argent plaqué, bouquets, albums, volumes illustrés, montre d'argent, calumet, modèle de goëlette, paires de rones, chromos encadrés, etc., etc.

600 messes pour les vivants et les défunts à l'intention des porteurs de billets.

S'adresser au secrétariat de l'Evêché de Rimouski.

DISTRIBUTION DE PRIX 1880

LIBRAIRIE J. B. ROLLAND & FILS.

Nous venons de recevoir notre importation de Livres pour Distribution de Prix aux Examens.

Les maisons d'éducation et Messieurs les Commissaires d'Ecoles trouveront à notre Librairie un ensemble complet d'ouvrages capables de répondre aux besoins de toutes les conditions de l'enfance et de la jeunesse.

Parmi les diverses séries dont se compose notre assortiment de Livres de Prix se trouvent plusieurs publications canadiennes brochées et en joli cartonnage. Les prix des volumes varient de 25 cts à \$40 la doz. Les personnes qui nous envoient leurs commandes par la poste voudront bien nous indiquer le nombre de volumes qu'elles désirent avoir dans chaque format et prix.

J. B. ROLLAND & FILS,

Nos. 12 et 14 Rue St. Vincent, Montréal.



CHEMIN DE FER
DU

PACIFIQUE CANADIEN.

Soumission pour Matériel Roulant.

ON DEMANDE DES SOUMISSIONS pour fourniture d'un MATÉRIEL ROULANT devant être livré sur le Chemin de fer du Pacifique Canadien, pendant les quatre années à venir. On devra livrer chaque année les objets suivants ou à peu près, savoir: —

- 20 Engins Locomotives.
- 16 Chars de première classe (dont une partie en traverso).
- 20 Chars de seconde classe (dont une partie en traverso).
- 3 Chars Express et à Bagage.
- 3 Chars Poste et à Fumer.
- 240 Chars Bolte à Fret.
- 100 Chars à Plateformes.
- 2 Charrues à Ailes.
- 2 Charrues à Neige.
- 2 Flangers.
- 4 Chars à Mains.

Le tout devant être manufacturé dans la Puissance du Canada et livré au Chemin de fer du Pacifique Canadien au Port William ou dans la Province du Manitoba.

On peut, sur demande, se procurer des plans et spécifications, au bureau de l'Ingénieur en chef, à Ottawa, le et après le 15^e JOUR DE MARS prochain.

Les soumissions seront reçues par le soussigné, jusqu'à MIDI le PREMIER JUILLET prochain.

Par ordre,

F. BRAUN,
Secrétaire.

Département des Chemins de fer)
et des Canaux,)
Ottawa, le 17 février 1880.
19 Février 1880.