

SOMMAIRE

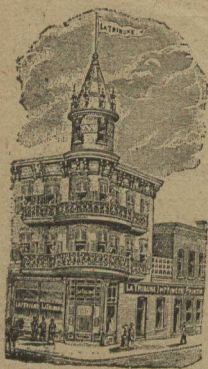
GRAVURES : La Flagellation de Jésus, (d'après Sodoma).....	110
Marie-Magdeleine au Tombeau (d'après HOFF.).....	122
L'homme de douleur (R. P. BEAUDET)	97
Choses d'antan do	100
L'Égypte (R. P. VAN BECELAERE).....	103
Un mot sur l'éducation (ENRICO)	108
Le procès de Jeanne d'Arc, (fin) (A. RIVARD)... ..	111
Marie-Magdeleine au tombeau. Apparition de Jésus (HOFF.).....	121
Vie des Frères (GIRARD DE FRACHET)	124
Calendrier	127
Prédications.....	128

NOUVELLES PRIMES

Moyennant la modique somme de 15 centins, nous enverrons à toutes les personnes qui nous en feront la demande, de nouvelles et plus magnifiques gravures du *Rosaire*, d'après les chefs-d'œuvres de la peinture. Ces gravures, qui ont été imprimées sur papier de luxe (*coated*), importé spécialement par l'établissement de la *Tribune*, forment une superbe collection artistique. Ces primes sont expédiées sous magnifique enveloppe cartonnée.

A VENDRE, au bureau du *Rosaire*, "Madame Sainte Anne"—par le R.-P. P.-V. Charland, des fr. prêch.

Prix : \$1.75.—Expédié franc-de-port.



LA TRIBUNE, St-Hyacinthe

Affiches, Cartes d'Affaires, Circulaires, En-têtes de Compte, En-têtes de Lettre, Pamphlets, Programmes, Enveloppes, &c.,

Impressions de luxe en or et en couleurs

Lettres Funéraires imprimées à une heure d'avis.

Tel. Bell 61
Tel. Pare.

A. DENIS, Prop.

La Cie d'Eau Minérale de St-Hyacinthe

Propriétaire du célèbre **PHILUDOR.**