

Paquette S.....G. Provost	21
Paquin Dame J.....O. Proulx et al	82
Payette L.....H. A. Cholette	60
Prévost Delle A. & Cie.....A. Valiquette	94
Poirier Mlle Emilia.....H. Renaud	30
Petit A.....J. U. Mathieu	15
Pigeon Dame M.....Dame A. Samson	75
Préfontaine Dame N.....J. A. E. Lafleur	9
Parker W. H.....W. Paterson	27
Rattray A. B.....G. W. Oliver	24
Rinchan J.....P. J. Slavin	15
Robillard A. T. et al.....W. St Amour	30
Renshaw Dame.....G. Hobson	11
Robillard C.....Dame R. Limoges et vir	20
Richard F.....O. A. Chagnon	14
Rattray W. S.....G. W. Lovejoy et al	54
Roberge Dom.....Ls Fortin	6
Reipert E. J.....J. Adam	10
Soucy P.....Z. Lavoie	7
Swain R.....H. Renaud	21
St Maurice F. F. de.....S. Berliand	20
Scott T. H.....S. D. Vallières	75
Soucy M.....D. A. McCaskill	58
Smeall D.....J. Staines	25
Trudeau S.....U. Lazure esqual	6
Wilton F. C.....Dame M. L. A. Boyer	6
<b>Notre-Dame de Grâces</b>	
Stephens C. E.....N. Lepitre	16
<b>Ste Agathe</b>	
David Joseph.....Dame C. M. Brunelle	12
<b>Ste Cunégonde</b>	
Meloche Alex.....J. B. Ritchot	32
Phillip J.....A. Garmaise & Fils	28
Coté H.....S. Friedman	21
<b>St Henri</b>	
Leduc Dame F. X.....Com. d'Ecoles	78
St Henri	
Gibeau C.....A. P. Willis	20
Dixon J. A. et al.....W. H. Walsh	20
Phillipott F.....T. Legault et al	6
Dixon J. A. et al.....W. H. Walsh	20
Allard W.....H. Crevier	21
Melançon S.....C. Marcotte	6
Bonhomme J. M.....A. Vallée	8
<b>St Louis Mile-End</b>	
Major S.....L. Massie	15
Piché G.....G. Duchesneau et al	27
<b>St Marc</b>	
Petrin Pierre.....R. Lefebvre	16
<b>Thetford Mines</b>	
Mercier J. E.....A. Eaves	90
<b>Verdun</b>	
Beaudoin C.....J. Goldwater	11
Mc Avena J.....N. Massé	9
<b>Warwick</b>	
Coulombe J. N.....D. Madore	15



Du 17 au 24 juin 1902.

District de Montréal

Dame Vve G. B. Shakespear vs Delle Azélie Chaput.

Montréal—Le lot 944-5 du quartier St Louis, situé rue St Hypolite, avec bâtisses.

Vente le 19 juin, à 10 h. a. m., au bureau du shérif.

Léon Charlebois vs Léon Théoret.

Pointe Claire—Le lot 105, avec bâtisses.

Vente le 19 juin, à 11 h. a. m. au bureau du shérif, à Montréal.

## GRAVEL &amp; DUHAMEL

IMPORTATEURS DE

## Fournitures de Sellerie et Carrosserie

SPÉCIALITÉS :

Garnitures pour harnais, Tops,  
Roues. Trains, Cuirs à bourrer'  
Vernis et Peintures.

Et en général tout ce que nécessite la  
fabrication des voitures

276 rue St-Paul, 117 des Commissaires

Tel, Main 551-2705. Marchands 51.

## LOCKERBY &amp; MCCOMB

Manufacturiers de

## FEUTRE PRÉPARÉ pour couver-

tures marque "SHIELD"

## FEUTRE Goudronné

marque "DOMINION"

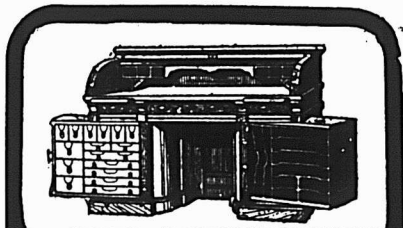
PAPIER POUR GARNITURES DE COLD  
STORAGE. FEUTRE À TAPIS.

COALTAR ET POIX POUR COUVREURS.

65, rue Shannon,

TELEPHONE  
Main 1989

Montréal



## LE BUREAU DU JOUR

Toutes les combinaisons nécessaires  
pour rendre un bureau pratique, abrégant  
l'ouvrage et économique se trouvent  
dans ceux que nous manufacturons. Sous le rapport de la matière  
première, de la construction, du fini et  
de l'utilité, de la durée et du dessin, ils  
devanent toutes les autres marques.  
Ils transforment tout bureau en un  
bureau plus confortable. Notre cata-  
logue fournit tous les renseignements.  
Canadian Office and School  
Furniture Co., "Limited,"  
Preston, Ont., Can.  
Ameublements pour Bureaux, Eco-  
les, Eglises et Loges.

## LS. DESCHENES

ENGANTEUR DE COMMERCE

Jobber en Chaussures

No 60 RUE ST-JEAN

QUEBEC

N. B.—Messieurs les marchands de la campagne  
épargneront de l'argent en venant me faire visite  
avant d'acheter ailleurs. J'ai constamment en  
mains toutes sortes de jobs pour leur commerce.

## District d'Arthabaska

The Church Society of the Diocese of Quebec  
vs Fabien Turgeon.Ste Anastasie de Nelson—La partie du lot  
14-34, avec bâtisses.Vente le 19 juin, à 2 h. p. m. à la porte de  
l'église paroissiale.

Alph. Moreau vs Ferd. Gingras.

Arthabaskaville—Le lot 213, avec bâtisses.

Vente le 18 juin, à 10 h. a. m., au bureau  
du shérif.

## District de Kamouraska

Dame Philomène Joncas et vir vs Dame  
Philomène Roberge esqual.Fraserville—La portie sud-ouest du lot 396,  
avec bâtisses.Vente le 18 juin, à 10 h. a. m. au bureau  
du shérif.

## District d'Ottawa

Alex Syneck vs Calixte Joanis

Canton Bouchette—Les lots 11, 12 du 5ème  
rang et les lots 12, 13, 14 du 6ème rang.Vente le 17 juin, à 10 h. a. m. au bureau  
d'enregistrement à Hull.

## District de Québec

Dame Vve Thos Couture vs La succession  
Damase Couture.St Etienne de Beaumont—Le lot 46, avec  
bâtisses.Vente le 20 juin, à 10 h. a. m. à la porte  
de l'église paroissiale.

## District de St François

Allan James Moore vs Joachim W. Simard.

Cookshire—Le lot 5b du 11ème rang du  
canton Newport, avec bâtisses.Vente le 17 juin, à 11 h. a. m., au bureau  
d'enregistrement.

## District de Terrebonne

Robert Watson vs John McPhee

St André—Les lots 290, 291 et 292, avec  
bâtisses.Vente le 18 juin, à 1 h. p. m., à la porte  
de l'église catholique.

## LES ENNEMIS DU BEURRE

La "Correspondance politique et agric-  
cole" rapporte le fait suivant:

Dans une ferme où le barattage se fai-  
sait toujours normalement, un jour, sans  
cause apparente, le beurre ne se formait  
pas. L'état sanitaire du bétail était ex-  
cellent, la nourriture n'avait pas été mo-  
diflée, la maturation de la crème avait  
été régulière; on ne pouvait attribuer  
l'accident à la température.

Un spécialiste, consulté, demanda:  
"Avait-on ajouté accidentellement ou in-  
tentionnellement une substance qui en-  
trave l'agglomération du beurre? Ces  
substances sont le savon, l'eau de savon  
ou de lessive, l'ammoniaque."

Le cultivateur interroge le personnel  
et apprend que la servante, chargée de  
bien nettoyer la baratte, avait, avec la  
meilleure intention employé de l'eau sa-  
vonneuse. La cause de l'accident de ba-  
rattage était découverte: elle est assez  
intéressante pour être signalée à nos lec-  
teurs.