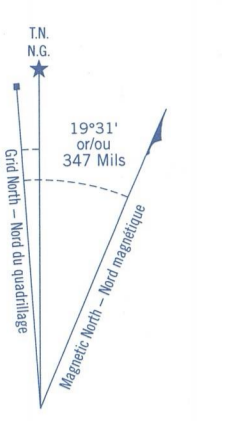


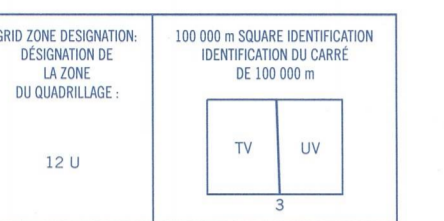
Military charts refer to this map as: SÉRIE A 741 SÉRIE
Références de cette carte pour usage militaire: MAP 82 H/4 CARTE
ÉDITION 3 MISE À JOUR



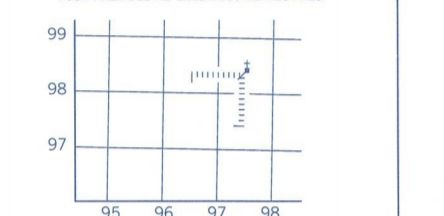
Les diagrammes de référence indiquent l'approximation de l'échelle de la carte en 1985. L'angle change de moins de 1".
Même si le diagramme indique que les valeurs sont exactes, il y a toujours une certaine marge d'erreur.
AL CENRE DE LA CARTE EN 1985
Même si le diagramme indique que les valeurs sont exactes, il y a toujours une certaine marge d'erreur.

ONE THOUSAND METRE
UNIVERSAL TRANSVERSE MERCATOR GRID
ZONE 12
QUADRILLAGE UNIVERSEL TRANSVERSE DE MERCATOR
DE MILLE MÈTRES

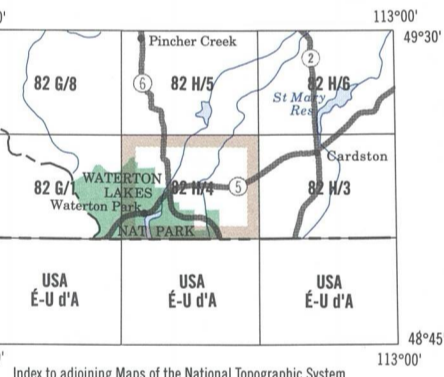
BROWN NUMBERED TICKS INDICATE
THE 1000 METRE U.T.M. GRID
LES ANCHES BRUNES NUMÉRÉES REPRÉSENTENT
LE QUADRILLAGE U.T.M. DE 1000 MÈTRES



EXAMPLE OF METHOD USED
TO OBTAIN REFERENCES TO NEAREST 100 METRES
EXEMPLE DE LA MÉTHODE UTILISÉE
POUR FAIRE DES RÉFÉRENCES À 100 MÈTRES PRÈS



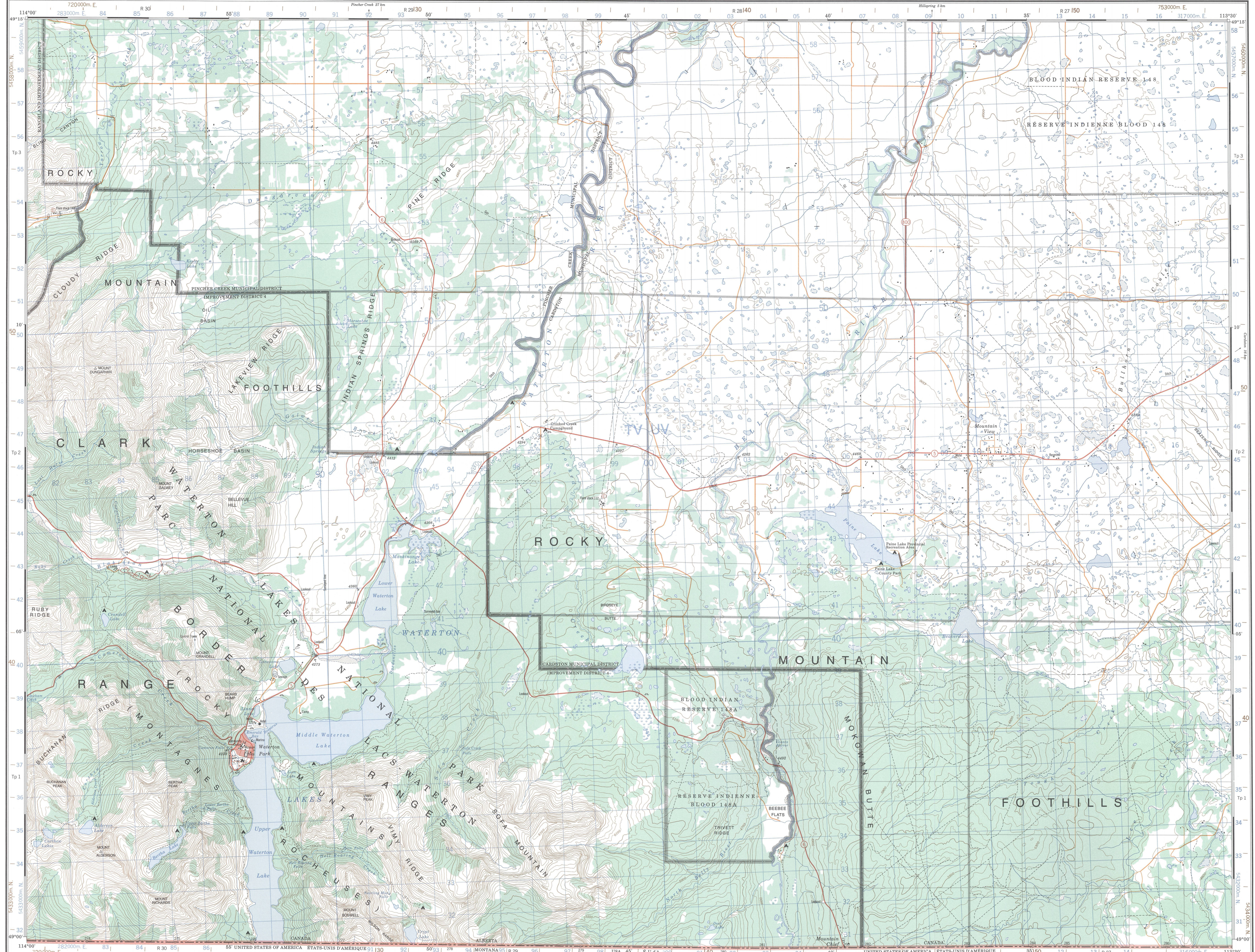
REFERENCE POINT
POINT DE RÉFÉRENCE
CHURCH - EGLISE
ELECTRIC
RIVER NUMBER ON GRID LINE
RÉFÉRENCE À LA LIGNE DE LA RIVIÈRE
RIVER NUMBER ON GRID LINE
RÉFÉRENCE À LA LIGNE DE LA RIVIÈRE
MOUNTAIN
HILL NUMBER ON GRID LINE
MONTAGNE
HILL NUMBER ON GRID LINE
MONTAGNE
GRID REFERENCE
RÉFÉRENCE AU QUADRILLAGE
100 000 = SQUARE DÉFINITION
100 000 = SQUARE DÉFINITION
DE 100 000 M



LOCAL DEALER DÉTAILLANT LOCAL

SUPERSEDED EDITION

NRCAN TOPOGRAPHIC MAPS
RNCAN CARTES TOPOGRAPHIQUES
WATERTON LAKES
82 H/4
SCALE / ECHELLE 1:50 000

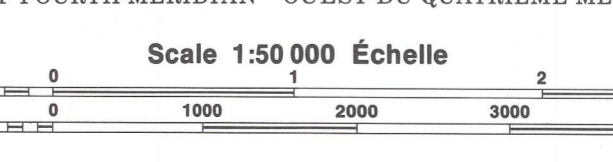


PRODUCED BY THE CANADA CENTRE FOR MAPPING,
NATURAL RESOURCES CANADA, INFORMATION CURRENT AS
OF 1994, PUBLISHED 1995
COPIES MAY BE OBTAINED FROM THE CANADA MAP OFFICE,
OTTAWA, OR YOUR NEAREST MAP DEALER.
© 1996, HER MAJESTY THE QUEEN IN RIGHT OF CANADA.

We welcome your comments,
Just phone us at 1-800-465-MAPS.

Table with 2 columns: English and French descriptions of map symbols (roads, rivers, etc.).

WATERTON LAKES
ALBERTA
WEST OF FOURTH MERIDIAN OUEST DU QUATRIÈME MÉRIDIEN



CONVERSION SCALE FOR ELEVATIONS
Mètres 30 50 100 150 200 300 400 500 600 700 800 900 1000 Pieds

ÉCHELLE DE CONVERSION DES ALTITUDES
Mètres 30 50 100 150 200 300 400 500 600 700 800 900 1000 Pieds

ÉTABLI PAR LE CENTRE CANADIEN DE CARTOGRAPHIE
RESSOURCES NATURELLES CANADA, RENSEIGNEMENTS À JOUR
EN 1994, PUBLIÉS EN 1995
Ces cartes sont en vente au bureau des cartes du
Canada, Ottawa, ou chez le détaillant le plus près.
© 1996, SA MAJESTÉ LA REINE DU CHEF DU CANADA.

Nous apprécions vos commentaires,
Téléphonez-nous au 1-800-465-6277.