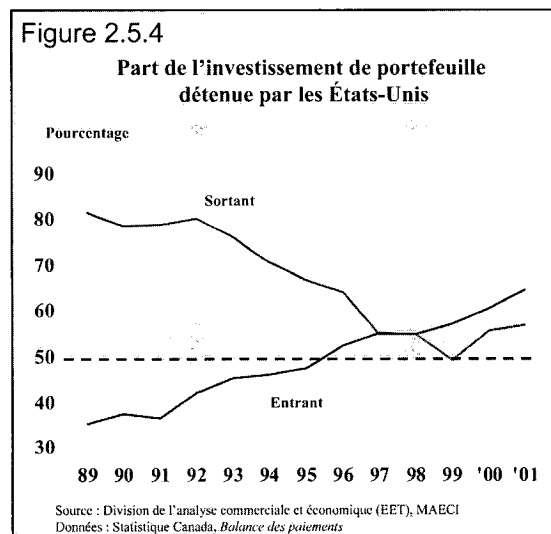


Comme on peut le voir également à la figure 2.5.3, les investissements de portefeuille représentent la majorité des investissements financiers entrants et sortants, ainsi que du déficit à ce poste. Les investissements de portefeuille sont aussi la composante de l'investissement financier qui a crû le plus rapidement, tant à l'entrée qu'à la sortie. Les investissements de portefeuille du Canada aux États-Unis ont augmenté à un taux annuel moyen de 13,3 p. 100 entre 1989 et 2001, tandis que les investissements de portefeuille des Américains au Canada n'ont augmenté que légèrement

plus vite, soit à un taux de 13,5 p. 100.

La part des investissements de portefeuille étrangers au Canada détenue par les États-Unis a suivi une tendance opposée à l'investissement des Canadiens aux États-Unis : la part des investissements de portefeuille étrangers au Canada en provenance des États-Unis a augmenté de façon spectaculaire, passant de 35,0 p. 100 en 1989 à 64,2 p. 100 en 2001 (voir la figure 2.5.4). Simultanément, la part des investissements de portefeuille des Canadiens à l'étranger qui est allée aux États-Unis a chuté de façon marquée, passant de 81,4 p. 100 en 1989 à 56,5 p. 100 en 2001.



La composition des investissements de portefeuille sortants reflète à peu près fidèlement les flux d'investissement entrant avec les États-Unis. Les investissements de portefeuille au Canada détenus par les États-Unis étaient fortement biaisés vers les obligations, qui représentent plus des deux tiers des investissements de portefeuille américains au Canada, tandis que seulement 15,6 p. 100 des avoirs financiers détenus par des Canadiens aux États-Unis sont constitués d'obligations. Les actions, toutefois, représentaient une part inégale de la croissance des investissements de portefeuille entrants et sortants avec les États-Unis depuis 1994, la part des actions passant de 79,0 p. 100 à 84,4 p. 100 dans le cas des flux

sortants et de 16,0 p. 100 à 24,4 p. 100 dans le cas des investissements de portefeuille entrants.