

Military users, refer to this map as: **SERIES A 742 SERIE**
 Références de carte cart: **MAP 73 B/8 CARTE**
 pour usage militaire. **EDITION 3 MCE ÉDITION**

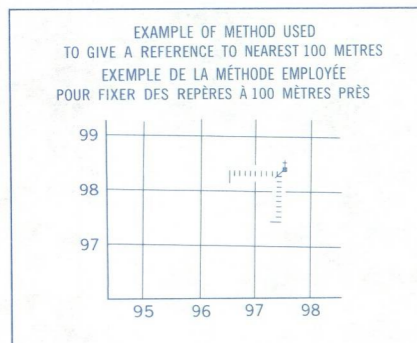
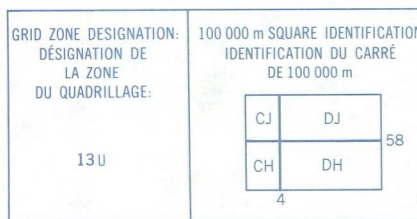
Digital Mappe
 Cartographic numbers

METRIC/MÉTRIQUE

METRIC/MÉTRIQUE

The diagram only to obtain numerical values
 APPROXIMATE MEAN DECEMBER 1987
 FOR CENTRE OF MAP
 Annual change decreasing 18.7
 Utiliser le diagramme pour obtenir les valeurs numériques
 DÉCEMBRE MOYENNE APPROXIMATIVE
 AU CENTRE DE LA CARTE EN 1987
 Variation annuelle décroissante 18.7

ONE THOUSAND METRE
 UNIVERSAL TRANSVERSE MERCATOR GRID
 ZONE 13
 QUADRILLAGE UNIVERSAL TRANSVERSE DE MERCATOR
 DE MILLE MÈTRES



REFERENCE POINT
 POINT DE RÉFÉRENCE

CHURCH - ÉGLISE (un abbaye) (1-dépassé)

(NOTE: Road number on grid line immediately to left of point)
 ABSCSSE: Noter le chiffre de la ligne de quadrillage immédiatement à gauche du repère

Estimate number of a square from this line eastward to point.
 Estimer le nombre de carrés du carré entre cette ligne et le repère en direction est.

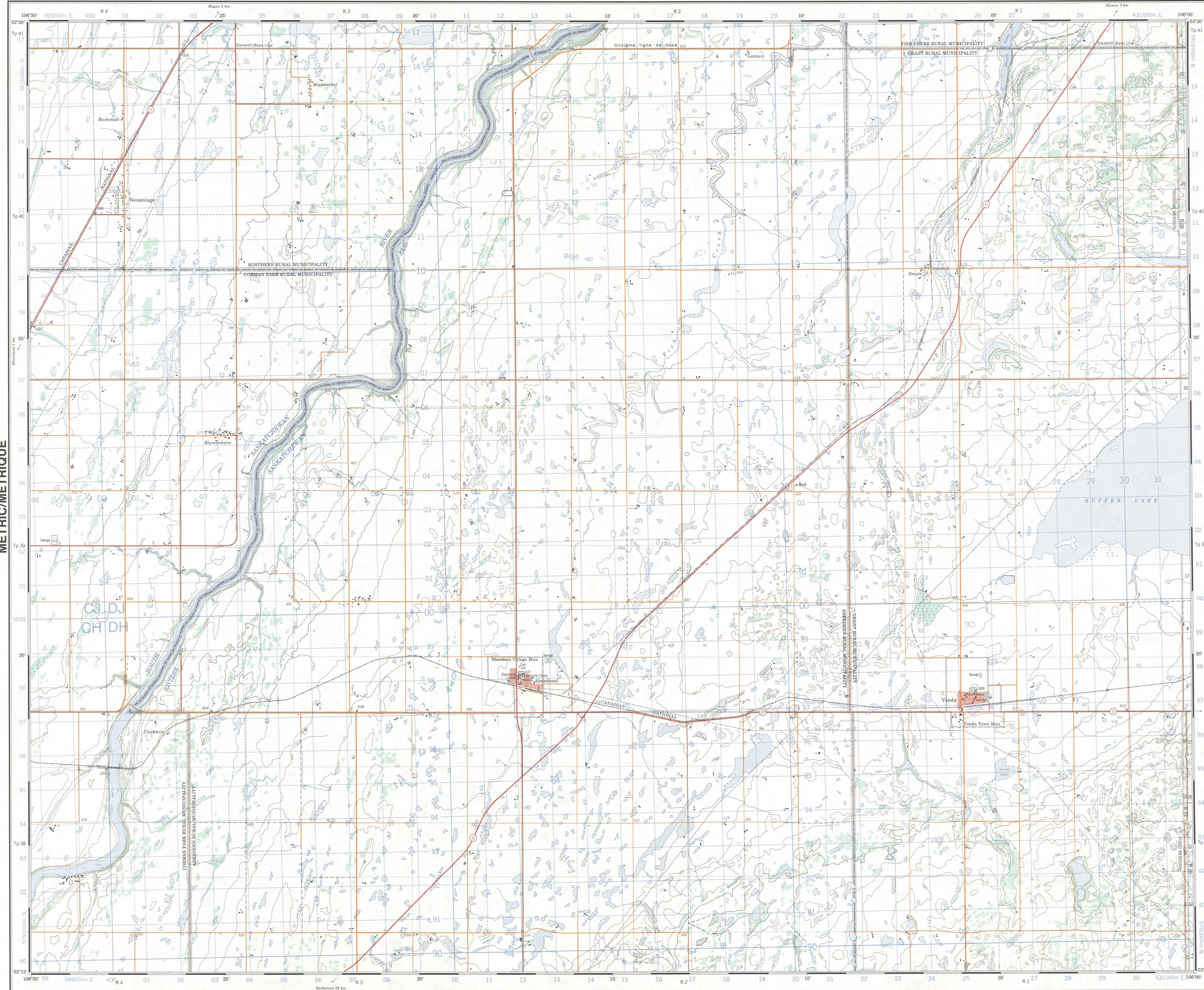
(NOTE: Road number on grid line immediately below point)
 ORDONNÉE: Noter le chiffre de la ligne de quadrillage immédiatement en dessous du repère

Estimate number of a square from this line northward to point.
 Estimer le nombre de carrés du carré entre cette ligne et le repère en direction nord.

GRID REFERENCE
 RÉFÉRENCE AU QUADRILLAGE: 979884

Nearest similar grid reference 100 metres
 La plus proche référence semblable est à 100 mètres

73 B/10	73 B/9	73 B/12
73 B/7	73 B/8	73 B/5
73 B/2	73 B/1	73 B/4



PRODUCED BY THE SURVEYS AND MAPPING BRANCH,
 DEPARTMENT OF ENERGY, MINES AND TECHNICAL
 SERVICES, CANADA. PHOTOGRAPHS TAKEN IN 1966. CULTURE CHECK
 1986. PUBLISHED IN 1987.
 COPIES MAY BE OBTAINED FROM THE CANADA MAP OFFICE,
 DEPARTMENT OF ENERGY, MINES AND TECHNICAL SERVICES,
 OTTAWA, OR YOUR NEAREST MAP DEALER.
 © 1987, HER MAJESTY THE QUEEN IN RIGHT OF CANADA,
 DEPARTMENT OF ENERGY, MINES AND TECHNICAL SERVICES.

Roads	Routes	Highways	Highways
hard surface	revêtement dur	more than 2 lanes	plus de 2 voies
hard surface	revêtement dur	less than 2 lanes	moins de 2 voies
loose or stabilized surface, all weather	gravier, aggloméré, toute saison	2 lanes or more	2 voies ou plus
loose surface, dry weather	de gravier, temps sec	less than 2 lanes	moins de 2 voies
unclassified road or street	route non classée ou rue	more than 2 lanes	plus de 2 voies
cart track	de terre	less than 2 lanes	moins de 2 voies
trail, cut line or portage	sentier, percé ou portage		

FOR COMPLETE REFERENCE SEE REVERSE SIDE
 POUR UNE LISTE COMPLÈTE DES SIGNES, VOIR AU VERSO

ABERDEEN
SASKATCHEWAN

Scale 1:50 000 Échelle

Miles 1 0 1 2 3
 Métrés 100 0 1000 2000 3000 4000

Information concerning bench marks and horizontal survey monuments can be obtained from Geodetic Survey, Energy and Mapping Branch, Ottawa.
 Pour tout renseignements concernant les repères et bornes altimétriques, s'adresser aux services géodésiques, Direction des levés et de la cartographie, Ottawa.

CONVERSION SCALE FOR ELEVATIONS
 Mètres 30 20 10 0 100 200 300
 Feet 100 50 0 100 200 300

ECHELLE DE CONVERSION DES ALTITUDES
 Mètres 300 200 100 0 100 200 300
 Pieds 1000 700 600 500 400 300 200 100

CONTOUR INTERVAL: 10 METRES
 Élévations in Metres above Mean Sea Level
 Non-Metric Scale: 1:50 000
 Transverse Mercator Projection

EQUIDISTANCE DES COUBRES 10 MÈTRES
 Altitudes en mètres
 Système de référence géodésique nord-américain, 1987
 Projection transverse de Mercator

ÉTABLI PAR LA DIRECTION DES LEVÉS ET DE LA CARTOGRAPHIE,
 MINISTÈRE DE L'ÉNERGIE, DES MINES ET DES RESSOURCES,
 CANADA. VÉRIFICATION DES COUVRAGES EN 1986. PUBLIÉE EN 1987.
 VERIFICATION DES COUVRAGES EN 1986. PUBLIÉE EN 1987.
 CES CARTES SONT EN VENTE AU BUREAU DES CARTES DU
 CANADA, MINISTÈRE DE L'ÉNERGIE, DES MINES ET DES RESSOURCES,
 OTTAWA, OU CHEZ LE VENDEUR LE PLUS PRÈS.
 © 1987, SA MAJESTÉ LA REINE DU CANADA
 MINISTÈRE DE L'ÉNERGIE, DES MINES ET DES RESSOURCES.

ABERDEEN
 73 B/8
 ÉDITION 3 ÉDITION

Energy, Mines and Resources Canada
 Énergie, Mines et Ressources Canada