

14. Enregistrez le projet sous **H:\Doc\déménage-Rev2a.mpp**. Son aspect doit ressembler à la Figure 2-11.

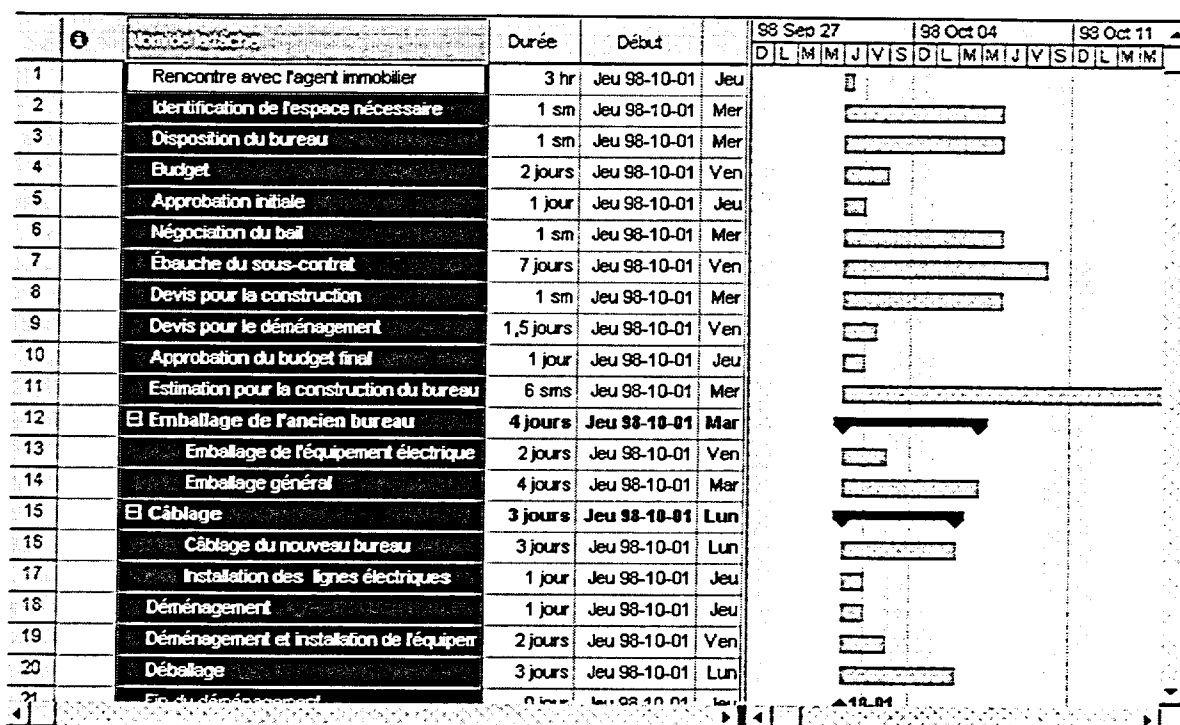


Figure 2-11 : Le projet après son enregistrement

15. Liez toutes les tâches du projet.
16. La tâche *Devis pour le déménagement* n'est pas interdépendante de la tâche récapitulative *Devis pour la construction*, mais plutôt de *Approbation initiale*. Apportez les changements qui s'imposent.
17. La tâche récapitulative *Câblage* n'est pas interdépendante de la tâche récapitulative *Emballage de l'ancien bureau*. Au contraire, elle serait interdépendante de l'achèvement de *Estimation pour la construction du bureau*. Apportez les changements nécessaires.
18. *L'approbation du budget final* n'est pas interdépendant que du *Devis pour le déménagement* mais aussi du *Devis pour la construction*. Apportez les changements qui s'imposent.
19. Changez le nom de la tâche *Estimation pour la construction des bureau* pour **Construction du bureau**.
20. Les tâches *Installation des lignes téléphoniques* et *Câblage du nouveau bureau* doivent finir au même moment. Apportez-les modifications nécessaires aux interdépendances.