

恭頌林弼臣先生駁骨妙手
啓者弟向在企連埠附近與西人做園工爲業當工之際偶因不慎被鐵釘刺入足趾眼上二寸餘其時痛楚難堪遂束手無策即入西人醫院調治不料醫費三月有奇金不覺動意欲出埠尋醫不料此處久候無效後經友人介紹請林弼臣先生診治云此症雖久外敷內服定能復原施藥調治果一月已全愈服藥如常出乎意料之外足見先生醫術之妙不虛傳弟現已復回該埠做園工感先生之德謹登數言以鳴謝并告患跌打諸君知所問津耳 先生寓雲南廣濟堂廣東街門牌四號 新南安村人林學濟恭頌

空前未有之大帖式出售廣告
(新帖式簡要) 每部價銀貳元貳角郵費在內
此帖式係將昔日金山華記帖式簡要之原文今特聘請名流從新編訂歷時數年易稿數次乃克臻完善因民國共和興滿清時代之體制不同經我民國政府再三曉諭當變通用法若無完美之帖式爲之先導殊多誤會今得此帖式出版各界人士咸稱利便凡婚姻嫁娶喪儀官制應酬稱呼無不備列詳明誠空前未有之完全美備帖式也各界同胞速來購
▲工商界不可不備 ▲學界不可不備
▲居家行旅均不可不備
分售處大光書林 金山大埠中興編譯局同人謹啓
CHUNG MEE CO. 654-856 GRANT AVE.
SAN FRANCISCO, CALIFORNIA, U. S. A.

五洲大藥房
啓者本藥房自開辦以來蒙各界愛護生意日見發達茲爲便利起見特在金山大埠中興編譯局同人謹啓
分售處大光書林 金山大埠中興編譯局同人謹啓
CHUNG MEE CO. 654-856 GRANT AVE.
SAN FRANCISCO, CALIFORNIA, U. S. A.

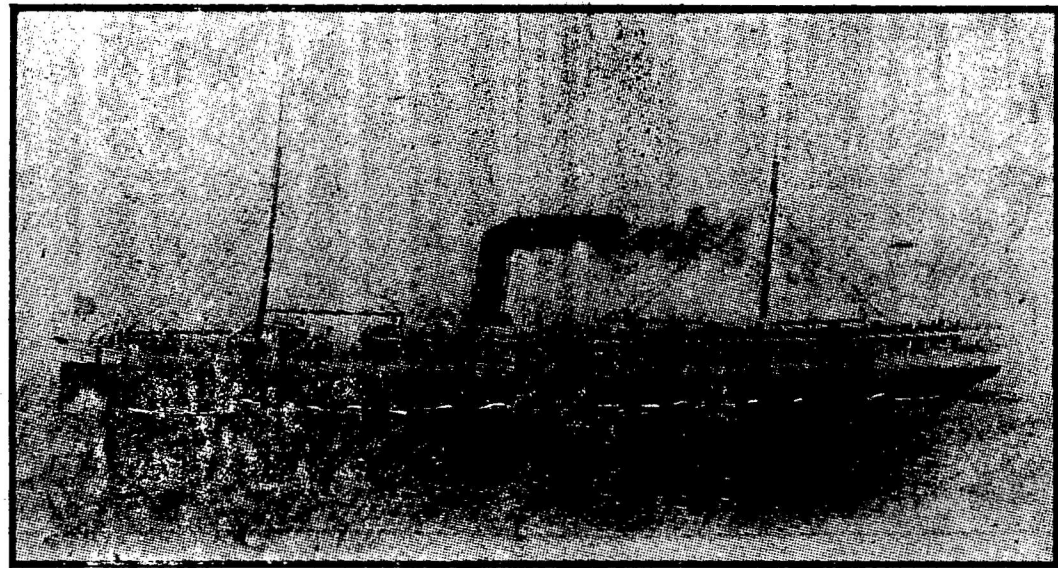
保安堂
BOW ON TONG CO.
12 PRINCE STREET WEST
P.O. Box 596
VANCOUVER, B. C.
參茸玉桂藥材
本堂自製參茸丹丸散膏丹
仙傳秘製九龍丸
本堂自製參茸丹丸散膏丹
仙傳秘製九龍丸

自來血
本藥房自製參茸丹丸散膏丹
仙傳秘製九龍丸
本堂自製參茸丹丸散膏丹
仙傳秘製九龍丸

有常
正脾胆
海狗鞭 脾巴腎核
臭鼠胆 正花旗參
打跌陳茵 酒環耳金

美國太平洋快捷新輪船公司
Victoria and VANCOUVER, B. C. Pacific Steamship Co.
(國) (回) (船) (輪) (固) (堅) (搭) (請)

啓者自歐戰開端以來航行遠東輪船日少交通殊形不便於是本公司先調堅固快捷大輪船數艘接載客商貨物俱由舍路域多利開行前往遠東如橫濱上海香港轉達星加坡等埠船上佈置美備光潔通氣極合衛生茶水福食異常豐足招待週到且航行穩固風浪不驚船費相宜仰僑梓諸君留心光顧是荷并將船期船費列下



天尾姐鯨船 新歷三月十號
舊歷元月初一日
每逢船期由城埠舍路開行準行廿三天到
港下期船期再報
▲頭等位銀一百二十五元
▲大輪位銀五十元
美國總代理 源隆號馬登
加拿大總代理 利同昌馬達
總代理 乾豐號馬大諱
永祥源馬樞俊 馬廉政
美國總公司謹啓

參茸補血丸
此丸乃本藥房自製參茸丹丸散膏丹
仙傳秘製九龍丸
本堂自製參茸丹丸散膏丹
仙傳秘製九龍丸

壯陽補腎丸
此丸乃本藥房自製參茸丹丸散膏丹
仙傳秘製九龍丸
本堂自製參茸丹丸散膏丹
仙傳秘製九龍丸

花柳新蛇補血解毒藥汁
此藥汁乃本藥房自製參茸丹丸散膏丹
仙傳秘製九龍丸
本堂自製參茸丹丸散膏丹
仙傳秘製九龍丸

補精血丸
此丸乃本藥房自製參茸丹丸散膏丹
仙傳秘製九龍丸
本堂自製參茸丹丸散膏丹
仙傳秘製九龍丸

內痔解毒丸
此丸乃本藥房自製參茸丹丸散膏丹
仙傳秘製九龍丸
本堂自製參茸丹丸散膏丹
仙傳秘製九龍丸

夜夢遺精丸
此丸乃本藥房自製參茸丹丸散膏丹
仙傳秘製九龍丸
本堂自製參茸丹丸散膏丹
仙傳秘製九龍丸

久年虛濁丸
此丸乃本藥房自製參茸丹丸散膏丹
仙傳秘製九龍丸
本堂自製參茸丹丸散膏丹
仙傳秘製九龍丸

小腸氣痛散
此散乃本藥房自製參茸丹丸散膏丹
仙傳秘製九龍丸
本堂自製參茸丹丸散膏丹
仙傳秘製九龍丸

恒利照記廣告
本店專辦唐山油糖什貨酒米諸般貨物并鮮明牛肉豬肉牛肚豬肚等項發客價格十分相宜仰僑梓諸君留心光顧加意歡迎
電話月打門牌六十一號美華利
HUNG LEE & CO.
Pender St., P.O. Box 1416
Phone 597, 4053 Vancouver, B. C.

劉日初醫生自製應驗膏丹丸散發兌
本醫生專辦內外各症膏丹丸散發兌
應驗膏丹丸散發兌
應驗膏丹丸散發兌

白濁無憂丸
此丸乃本藥房自製參茸丹丸散膏丹
仙傳秘製九龍丸
本堂自製參茸丹丸散膏丹
仙傳秘製九龍丸

腎虛壯陽丸
此丸乃本藥房自製參茸丹丸散膏丹
仙傳秘製九龍丸
本堂自製參茸丹丸散膏丹
仙傳秘製九龍丸

天下第一名貴藥
此藥乃本藥房自製參茸丹丸散膏丹
仙傳秘製九龍丸
本堂自製參茸丹丸散膏丹
仙傳秘製九龍丸

補身壯陽丸
此丸乃本藥房自製參茸丹丸散膏丹
仙傳秘製九龍丸
本堂自製參茸丹丸散膏丹
仙傳秘製九龍丸

眼目重光
此藥乃本藥房自製參茸丹丸散膏丹
仙傳秘製九龍丸
本堂自製參茸丹丸散膏丹
仙傳秘製九龍丸