

L. H. HEBERT

ALFRED JEANNOTTE

Fer, Ferronnerie, Quincaillerie, Outils Perfectionnés en tous Genres

Les derniers Modèles placés sur le Marché pour tous les genres d'ouvrage.

Demandez-nous des informations sur tout ce dont vous pouvez avoir besoin dans notre ligne d'affaires. Nous vous assisterons dans le choix des articles que vous recherchez — nous vous ferons réaliser de sérieuses économies sur vos achats. Un essai vous en convaincra.

L. H. HEBERT, Ferronnerie et Quincaillerie en Gros, 297 et 299 Rue St-Paul, et 21 Rue Saint-Jean-Baptiste, MONTREAL.

AVIS DE FAILLITE

Dans l'affaire de

THOMAS F. G. FOISY,

Marchand,

Montréal.

Failli.

Les soussignés vendront par autorité de justice, au plus offrant et dernier enchérisseur,

Judi, le 7 Février prochain

A ONZE HEURES A. M.

A leur salle d'encan, No 86 et 88 rue Saint-Pierre, les immeubles suivants, savoir:

1. Un lot de terre situé dans la paroisse de la Longue-Pointe, connu et désigné comme étant le numéro 27 des plan et livre de renvoi de la dite paroisse de la Longue-Pointe, comprenant tout le terrain qui se trouve en largeur et en profondeur entre les bornes suivantes: en front par la rivière St-Laurent, en arrière par le chemin public, d'un côté par Michel Raymond ou ses représentants, de l'autre côté par John Allan ou ses représentants, le tout contenant 102,000 pieds de terrain en superficie, plus ou moins, sujet à la servitude du droit de passage établi en faveur du lot adjoignant la propriété présentement décrite, avec maison en bois, grange et autres bâtisses dessus construites, a quelques minutes de marche du terminus des Tramways, à Maisonneuve.

2. Un certain lot de terre ou emplacement situé dans le quartier St-Louis de la dite cité de Montréal, étant la partie nord-ouest en arrière du lot No 787 sur les plan et livre de renvoi officiels du dit quartier St-Louis, borné par le dit lot de terre en front au sud-ouest par la rue St-Laurent, en arrière au Nord-Est par la rue St-Dominique, d'un côté au nord-ouest par le lot No 798 sur les plan et livre de renvoi officiels et au sud-est, partie par le reste du dit lot No 797 et partie par le lot 796 des plan et livre de renvoi officiels, contenant le dit emplacement, une largeur de quarante pieds et deux pouces en front sur la rue St-Laurent et conservant la dite largeur jusqu'à une profondeur de 69 pieds et 7 pouces, c'est-à-dire du côté sud-ouest du dit lot No 796 des dits plan et livre de renvoi officiels et, de là, ayant une largeur de 29 pieds à la frontière nord-est de la rue St-Dominique et contenant en profondeur la mesure quelconque qui sera trouvée entre les rues St-Laurent et St-Dominique, étant à peu près 149 pieds, le tout plus ou moins, mesure anglaise, et un certain lot de terre ou emplacement situé à la même place, étant partie du dit lot No 797 des plan et livre de renvoi officiels du dit quartier St-Louis borné en front du côté sud-ouest par la partie du dit lot No 797 et sur lequel la remise ou étables du dit Foisy sont érigées, du côté nord-est, par le dit lot No 796 des plan et livre de renvoi officiels, du côté nord-ouest par le lot de terre ci-dessus décrit et du côté sud-est par une autre partie du dit lot 797 ou la continuation du côté sud-est ou ligne de front de la dite remise, contenant le dit morceau de terre 17 pieds 2 pouces de largeur par 23 pieds 11 pouces de profondeur, le tout plus ou moins, mesure anglaise, mais sans garantie de mesure, et avec bâtisses érigées sur chacun des dits lots sus-décrits, étant les Nos 429, 431, 433 et 435 de la rue St-Laurent.

Pour informations ou cahier des charges s'adresser à

GAGNON & CARON,
Curateurs conjoints.

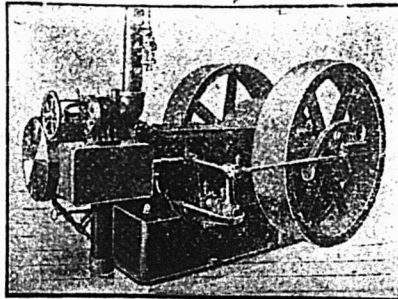
41 bâtisse des Tramways, Montréal.

BENNING & BARSALOU, Encanteurs,

Norwich Union

Fire Insurance Society

J. H. LABELLE, - - - Surintendant
Edifice Temple, 185 rue St-Jacques
MONTREAL.



Engins à Vapeur "PEERLESS"

Su graissant eux-mêmes, automatiques
Et — Chaudières de tous genres, Réchauffeurs,
Pompes, Machines à travailler le bois, Grues
à vapeur, etc.

E. LEONARD & SONS
Coin des rues Common et Nazareth, Montréal

VICTOR PORTE

IMPORTATEUR DE

**VINS, COGNAC,
LIQUEURS, ETC.**

Agent de Schroder, Schyler & Cie, Bordeaux; Guichard Potheret & Fils, Chalonsur Saône; Théophile Roederer & Cie, Reims; Pellisson Père & Cie, Cognac; L. A. Pr. ce, Bordeaux; Cardinal Quinquina, Paris; Delettez, Paris.

A. BARBIER,
DIRECTEUR.
34, RUE LEMOINE,
MONTREAL.

National Assurance Co.

OF IRELAND.

Incorporée par une charte royale et autorisée par Acte spécial du Parlement.

Bureau Chef au Canada:

1735 Rue Notre-Dame, - Montréal.

M. O. HINSHAW, Agent Principal.

Agents spéciaux, Département-Français

Drolet & Alarie, - 20 rue St-Jacques.

Isidore Crépeau, - 34 Côte St-Lambert.

Fondée en 1797

AVIS DE FAILLITE

Dans l'affaire de

EUSEBE ROY, Entrepreneur, Montréal.

Failli.

Les soussignés vendront à l'encan public, au No 69 rue Saint-Jacques, Montréal,

Mardi, le 5 Février 1901, à 11 heures a.m.

Les immeubles suivants appartenant à la faillite du sus-dit, savoir:

1. La propriété portant les Nos 128 à 152 rue Mentara, connue et désignée aux plan et livre de renvoi officiels du quartier Saint-Jacques, sous les Nos 1207-147 à 150.
2. La propriété portant les Nos 853 à 857 rue Sanguinet, connue et désignée aux plan et livre de renvoi officiels du village Saint-Jean-Baptiste, paroisse de Montréal, sous les Nos 15-737 à 743.
3. La propriété portant les Nos 875 à 901 de l'avenue de l'Hôtel de Ville, connue et désignée aux plan et livre de renvoi officiels pour le quartier St-Louis de la cité de Montréal, sous les Nos 904-15 à 23; cette propriété sera vendue en bloc ou maison par maison, pour convenir aux acheteurs.
4. La propriété portant les Nos 8 à 14 de la rue Querbec, et 9 à 13 de la rue de l'Épée, à Outremont, connue et désignée aux plan et livre de renvoi officiels pour la paroisse de Montréal, sous les Nos 36, 37, 41, 45 et 46 de la subdivision du lot officiel 33.
5. Douze lots à bâtir avoisinant les lots en dernier lieu mentionnés et portant les Nos 30 à 35, 47 à 50 de la dite subdivision officielle No 33 et les Nos 32-1 61 et 62 des dits plan et livre de renvoi officiels pour la paroisse de Montréal.

Les propriétés ci-dessus sont vendues à charge des hypothèques, taxes, enfin tout ce qui peut les grever le jour de la vente.

Pour plus amples informations et permis de visiter, s'adresser à

ALEX. DESMARTEAU, Curateur,

1598 rue Notre-Dame, Montréal.

MARCOTTE FRÈRES, Encanteurs.