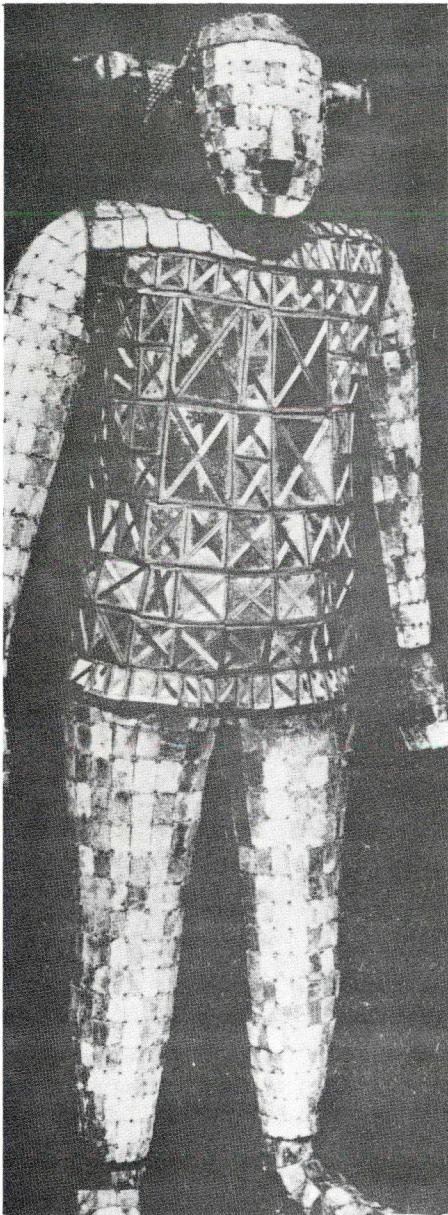


des Song, de magnifiques bronzes de la dynastie des Chang et des léopards miniatures incrustés d'argent et de pierres précieuses.

Toutes les pièces en montre à l'exposition de Toronto ont été exhumées au cours des 25 dernières années.

L'Exposition chinoise a été décrite comme étant "l'exposition qui couronne toutes les expositions".



Un expert mettrait probablement plus de dix ans pour confectionner ce costume funéraire de la princesse Tou Wan, qui a été découvert dans le tombeau de la princesse en 1968; les 2,160 pièces de jade qui le composent sont fixées les unes aux autres par 703 grammes de fils d'or. On croyait, à l'époque, que le jade avait la faculté de préserver le corps de la putréfaction.

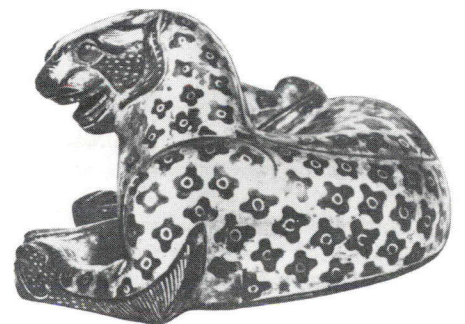


Récipient de bronze pour les offrandes rituelles, qui a pu être utilisé lors des sacrifices humains. Découvert en 1965,

il remonte à la dynastie des Chang (du XVI^e au XI^e avant J.-C.).



Léopards de bronze incrustés d'argent et de bijoux découverts en 1968 dans le tombeau de la princesse Tou Wan de la



dynastie des Han occidentaux (fin du II^e siècle avant J.-C.). Ils servaient probablement de poids pour le linceul.