

La Salsepareille d'AYER

Est supérieure à toutes les autres préparations se disant dépuratives du sang. La première de toutes, parce que le principal ingrédient employé à sa fabrication est l'extrait véritable de la racine de salsepareille de l'*Honduras*, la variété la plus riche en propriétés

Guérit le Catarrhe médicinales. Aussi, parce que la Bardane Jaune est cultivée expressément pour la Compagnie et est toujours fraîche et de la meilleure qualité. Avec un soin égal et judicieux, chacun des autres ingrédients est choisi et combiné. Elle est

La Médecine Supérieure

parce qu'elle est toujours la même, en apparence, goût et effet. Elle est grandement concentrée, et de petites doses seulement sont nécessaires. Elle est, en conséquence, le dépuratif du sang le plus économique qui existe. Elle rend

Guérit LES SCROFULES les aliments nutritifs, le travail agréable, le sommeil réparateur et la vie pleine de bien-être. Elle recherche toutes les impuretés dans le système et les expulse sans faire de mal par les voies naturelles. La Salsepareille d'AYER donne à la démarche l'élasticité, et aux vieillards et aux infirmes, la santé, les nouvelles forces et la vitalité.

La Salsepareille d'AYER,

Préparée par le Dr. J. C. Ayer & Co., Lowell, Mass. Vendue par tous les Droguistes. Prix \$1; six flacons, \$5.

Elle en a guéri d'autres, elle vous guérira.

MAISONS RECOMMANDEES

V. ROY & L. E. GAUTHIER,
Architectes et évaluateurs ont transporté leur bureau au numéro

0 - RUE SAINT-JACQUES - 180
Edifice de la Banque d'Epargne

VICTOR ROY **L. E. GAUTHIER**
Elevateur de plancher Chambre 3 et 4

A. PREFONTAINE,
ARCHITECTE
Successeur de feu Victor Bourgeon
12, Place d'Armes, Montréal

J. EMILE VANIER
(Ancien élève de l'Ecole Polytechnique)
INGENIEUR CIVIL, ARPEUR
107, rue St-Jacques, Royal Building
Montréal

Demandes de Brevets d'Invention, marques de commerce, etc., préparées pour le Canada et l'Etranger.

UNE AFFAIRE CERTAINE

Nous ne craignons pas d'avancer que nous avons l'assortiment le plus complet de meubles, de la ville, comprenant ce qu'il y a de plus artistique dans cette ligne, et venant des premières manufactures de l'Ouest aussi les meubles les meilleur marché des manufactures locales telles que St-Jérôme, etc., etc.

FRED LAPOINTE.
1551, rue Ste-Catherine

Saint-Nicolas, journal illustré pour garçons et filles, paraissant le jeudi de chaque semaine. Les abonnements partent du 1er décembre et du 1er juin. Paris et départements, un an 18 fr.; six mois 10 fr.; Union postale, un an 20 fr.; six mois 12 francs. S'adresser à la librairie Ch. Delagrave, 4, rue Soufflot, Paris (France).

Jeux d'esprit et de combinaison

La salle du "Club d'Echecs et de Dames Canadien-Français" est ouverte tous les soirs, au No 480, rue des Seigneurs, Montréal. Les amateurs sont invités

No 2.—ENIGME

Je me cache à tes yeux, cherche-moi sous ces vers
Sans trop approfondir tu me verras paraître,
Je te prévienne, pourtant si tu veux me connaître,
Que l'on trouve, chez moi, les sens les plus divers.

Si, par malheur, j'allais m'expliquer de travers,
Tu serais indulgent. N'est-il pas vrai, mon maître?
Tu pourras me saisir, me faire disparaître.
M'admirer en tout sens, à l'endroit, à l'envers.

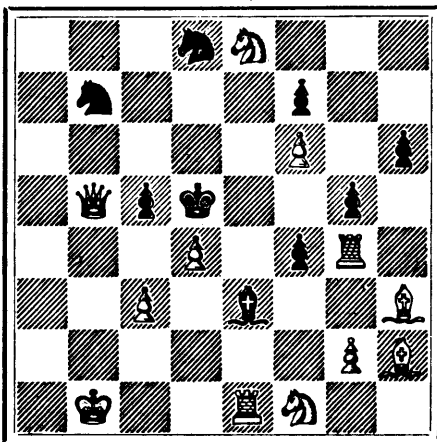
J'apparais en argent, en or, en fer, en cuivre.
Pleine de vie ou morte et couverte de givre.
Je nage dans l'étang sous le nom d'un poisson.

Utile au voyageur, utile au militaire,
Sans moi, point d'éventail et point de feuilletton.
L'éditeur, bras croisés, ne saurait plus que faire.

No 63.—PROBLEME D'ECHECS

Composé par M. le Dr Charles Faruflini,

Noirs—9 pièces



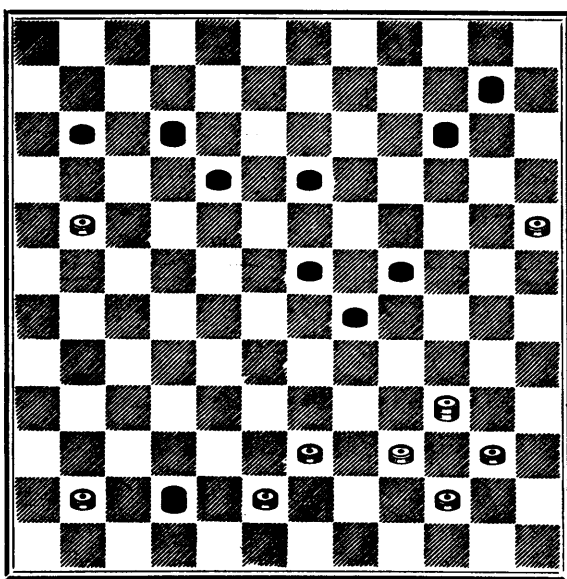
Blancs—12 pièces

Les Blancs jouent et font mat en 2 coups

No 75. — PROBLEME DE DAMES

Composé par C.-Eph. Saint-Maurice (âgé de 10 ans), Montréal

Noirs—10 pièces



Blancs—10 pièces

Les Blancs jouent et gagnent

Solution du problème de Dames No 73

Blancs	Noirs	Blancs	Noirs
50	45	38	51
57	50	44	57
59	52	58	45
67	51	61	40
62	3	49	62
3	69		

gagne.

Enigme No 1.—Le mot est : Lettre.

Solution du problème d'Echecs No 62

Blancs	Noirs
1 D 5 C	1 Ad libitum.
2 Mat selon le coup des Noirs.	

A CORRIGER : Dans le problème No 74, publié la semaine dernière, il faut ajouter un pion noir à la case 25.

Solutions justes du problème de Dames 73. MM. F. Duguay, A. Ladouceur, S. Côté, J. B. Guy, V. Bisson, Montréal.

ANNONCE DE John Murphy & Cie

SAISON D'AUTOMNE 1892

LISEZ AVEC ATTENTION

Nous offrons à nos pratiques pendant ce mois des lignes spéciales de marchandises dans tous les départements. C'est une question d'économie très importante pour le public en général de visiter nos magasins. Toutes les marchandises vendues à nos comptoirs sont d'importation directe, et importées des plus grands centres européens. C'est dire que toutes personnes achetant de nous, achètent aux prix du gros. Ce que nous calculons valoir à chaque acheteur un bénéfice clair de 25 p. c. et souvent 33½ p. c. sur certaines lignes de marchandises.

AUTRE REMARQUE.—Outre la grande économie de 25 à 33½ p. c. faite en achetant de nous, il est un autre avantage qu'il faut considérer au point de vue de satisfaction. C'EST AVANTAGE est que, étant importateurs directs, et notre acheteur séjournant en Europe pour le moins six mois par année, il en résulte que nous offrons à nos clients de hautes nouveautés, et de plus des marchandises qui rencontrent le goût et les fantaisies des dames fashionables de Montréal.

INCONTESTABLE.—Nous avons les plus grands départements de manteaux.

JOHN MURPHY & CIE

coin des rues Notre-Dame et St-Pierre

Au comptant et à un seul prix

Bell Tel. 2193

Federal Tel. 58

PACIFIQUE CANADIEN

CHARS - DIRECTS

POUR

TOURISTES

Pour l'accommodation des porteurs de billets de 2nd classe, voyageront comme suit :

De Montréal à Vancouver

Laisse la gare Dalhousie à 8.40 p.m.

Chaque mercredi

De Montréal à Saint-Paul

Laisse la Gare Windsor à 11.45 a.m.

Chaque samedi.

De Montréal à Chicago

Laisse la Gare Windsor à 9.00 p. m.

Chaque mardi.

De Montréal à Boston

Laisse la Gare Windsor à 8.20 p. m.

Chaque jeudi et vendredi.

Pour billets et autres informations s'adresser à l'un des agents de la Cie. ou au

BUREAU des BILLETS à Montréal

266 RUE SAINT-JACQUES.

Coin de la rue McGill, et aux Gares C.P.R.

ATTRACTION EXTRAORDINAIRE

Nous avons 25 milles pieds carrés de plancher, tout couvert de meubles de tout genre, et représentant une valeur de \$75,000, ce qui en fait le plus beau et le plus spacieux magasin de la Puissance.

FRED LAPOINTE,

1551, rue Ste-Catherine