

maximum des points. Dans plusieurs cas nous avons trouvé on plein champ des tas de fumier couverts de terre et très bien faits, qui indiquent combien on tient à laisser perdre, le moins possible, ce trésor des cultivateurs. Nous espérons que plusieurs bonnes remises à fumier seront construites bientôt chez plusieurs cultivateurs de ce comté et chez ceux qui liront ces articles.

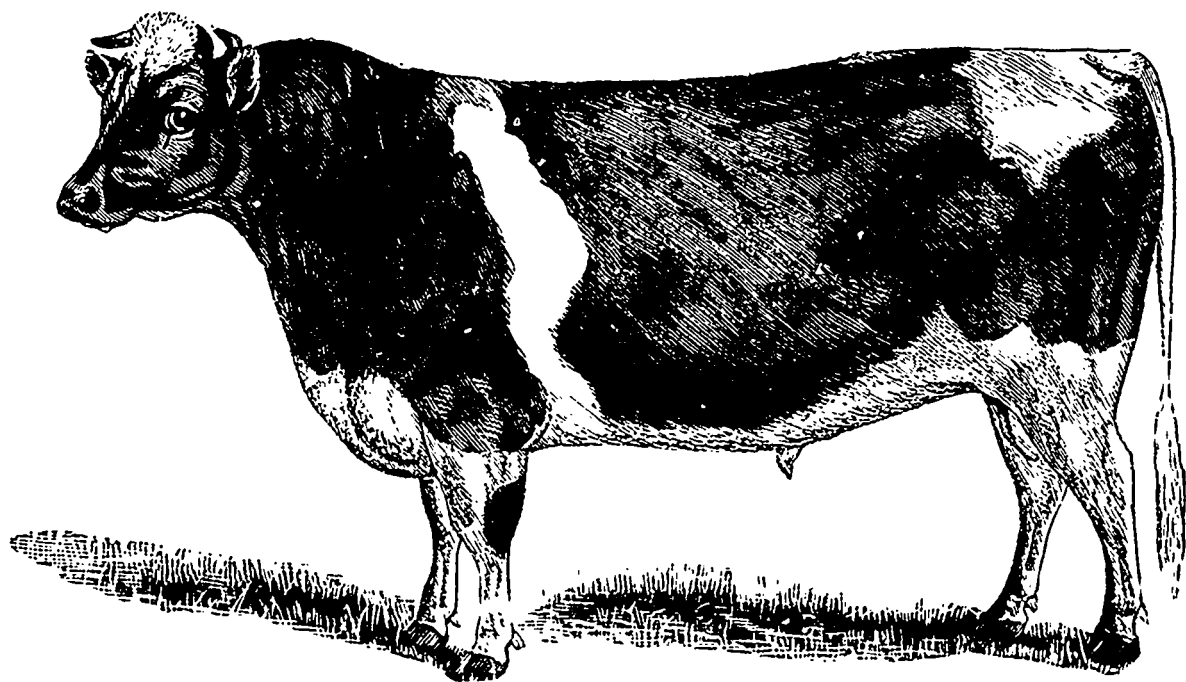
Pâturages.—Partout les pâturages nous ont paru laisser à désirer. La gelée de l'hiver y a été sans doute pour quelque chose. Mais on saura ce que sont les pâturages excellents, seulement quand on aura fait des pâturages permanents ensemencés de dix à douze variétés d'herbes diverses, à raison de 25 lbs. environ à l'arpent, donnant de la verdure en abondance depuis la première croissance au printemps, jusqu'aux grosses gelées d'automne!...

Prairies.—Les prairies ont grandement souffert cette année. Nous avons accordé les points selon l'état de production. Malgré les gelées, certaines pièces fumées l'automne

où la main-d'œuvre le permet, on devrait certainement en faire le plus possible, à la condition de les cultiver parfaitement.

Cultures en vert et cultures sarclées.—Ces cultures, soit pour la nourriture du bétail en vert pendant l'été, soit pour l'ensilage, sont encore inconnues apparemment, dans le comté de Portneuf. Quelques essais de maïs ont été tentés mais sans succès. Il est probable que la semence employée n'avait pas la vigueur voulue; car, dans notre climat, il ne faut pas seulement que la semence lève, il faut qu'elle pousse avec vigueur et rapidité. Nous conseillons de recommencer, en petit, avec du blé-d'inde canadien, semé en terre très grasse, aussitôt la chaleur de la terre arrivée.

Soles.—Comme nous l'avons dit plus haut, nous avons supposé que les 50 points offerts, représentaient une production maximum, et nous avons accordé les points en conséquence. Bien que nous ayons accordé les $\frac{1}{2}$ des points à trois concurrents, nous avons la ferme confiance qu'ils arriveront, s'ils le



No. 1. TAUREAU IMPORTÉ HOLSTEIN-FRIESIAN "MARS ELLIS."

précédent, sans pâturage tardif, étaient de première classe, surtout là où la neige avait pu être arrêtée. Rien, sans doute, n'est plus utile aux prairies dans notre province, que la conservation de la neige là où elle tombe.

Drainage.—L'excellent exemple donné par les M. M. Frs. et Alex. Coature, qui ont obtenu tous deux le maximum des points affectés au drainage, portera sans doute ses fruits dans un avenir prochain. Ce qui le prouve c'est la fabrique de drains en briques établie à Saint-Augustin et à laquelle nous souhaitons de nombreux imitateurs et un succès de plus en plus assuré. Une semblable fabrique ne coûte pas \$500. Elle réduit au minimum le coût du transport, un des items les plus importants en lait de drainage.

Légumes.—Nous sommes bien forcés d'admettre que la culture des légumes est encore loin d'être popularisée dans notre province. M. West en a cultivé environ deux arpents, qui étaient généralement beaux quand nous les avons vus. M. Paquin en cultive environ un arpent par année. Les autres concurrents avaient bien juste le demi arpent obligatoire! Là

veulent, à doubler et au-delà leurs récoltes actuelles. Quelques-uns des concurrents sont également à même de les tripler! Mais alors l'agriculture serait très prospère chez ces bons cultivateurs. Déjà quelques-uns d'entre eux peuvent, à bon droit, être cités comme modèles; que sera-ce donc quand ils seront arrivés à doubler leur production d'aujourd'hui.

Labours d'été ou jachère.—Bien qu'on fasse avec soin la culture du sarrasin, en été, en vue de détruire les mauvaises herbes; un seul labour, quelque bien fait qu'il puisse être, ne constitue pas les labours d'été, ou la jachère partielle. Qu'on essaie, avec intelligence et soin, ce que nous avons conseillé plus haut à ce sujet, et bientôt viendront, à la suite des trèfles abondants labourés après première récolte de foin, cette augmentation notable des récoltes que nous promettons, en y engageant notre réputation agronomique!

Les engrais verts.—Ces engrais de plantes en vert labourées et ressemées, pour être enfouis par de nouveaux labours sont