

弟向在山裏傭工仰慕賢儒師造就就儒施美術之苦心已非一日去歲仲冬特業工執贄出來雲塲訪尋書師不獲今春二月將晤其門人董煥君方知書師近日隱居塲外著作美術新書將公諸世隨即執贄往謁幸蒙見納今弟已得坐春風中享受業門人新章伍銓忠披露謹登報端用伸感激

▲畫師現寓雲埠四街西便一千九百九十叁號

1593 Fourth Ave W. Vancouver B. C.

寶賢畫師近著之美術新書係將生平三十餘年苦心研究歐美各種美術之科學由淺至深分門別類內繪圖畫百餘幅使

本店專辦唐山油糖什貨酒米諸樣皆備并鮮明牛肉猪肉牛肚猪肚等項發客價格十分相宜仰諸君留心光顧加意歡迎是荷

雲哥吧恒利照記啓

舖在月石街門牌六十一號英文字列下

HUNG LEE & CO.

Pender St., P.O. Box 1416

Phone Sey. 4053 Vancouver, B.C.

有患者知所向洋焉

參茸玉桂藥材

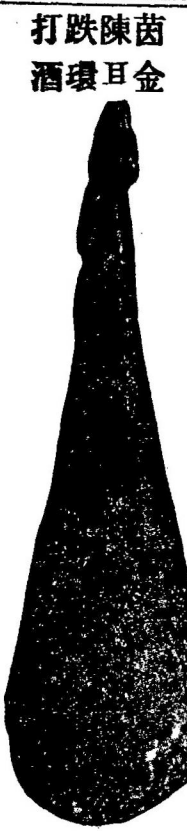
本堂自製膏丹丸散列下

自來血寄賣

身弱如癆肺病凡屬虛元
而近於脚手黃浮等症服此是
賦者救垂危肌瘦骨立服至之
市起白濁解毒丸每服三次立
補服至酒醉神元氣新也 此是
設方至愈消腫止痛散服即效
設有遠地無藥者散服即效
止肚痛丸 每服七次
通泄設方丸 每瓶壹毫

仙傳性丸每服六
全身安舒養血補氣丸新功元
本膏能成或增元氣兩三
日久淫瀉困積丸每兩片
凡近年瘡毒疔毒服此
速昇滅所生肌生肌至愈
婦女白帶等丸每料六片之
婦女調經種子丸每料六片

●海狗鞭 ●脾巴腎核
●臭鼠胆 ●正花旗參



(衣)(新)(西)(中)
LUN CHONG & Co.,
Tel. Sey. 7647
P.O. Box 516
17 Pender Street. E.
Vancouver, B.C.

本店自創期業
久蒙梓里光顧
今又加聘縫師
各色羊毛線仔
樹膠鞋與襪帽
函取來自外埠
自知憑我如天
趨時西裝兼全
摺結內衫外褸
貨品俱是華妍
依期妥附週旋




Sam Shing Lin Kee Co
No 1 Pender St. W.
Vancouver B. C.

工本專比美於西人所造之工料兼修整
舊靴取價從廉現辦到省城正字號壹等
絃索每爲音樂家所稱許并有衣襪香燭
雜貨發售仰祈賜顧舖在片打街門牌壹
號

三盛連記謹啓

Quong Hing Chong
236 Pender St. Phone Sey.2660
VANCOUVER, B. C.

本店在片打街門牌二二二六號專辦上等貨物油糖茶米中西伙食什貨俱全各色美酒四時瓜果各樣齊備從廉發售價發客 蒙接理香港滙單快捷無誤希祈留心光顧 賊線失壓二六六

 **專辦鮮魚鵝鴨發行**

雲高華埠 廣興祥號 司事關啟

Ying Chung Lung & Co.
549 Cormorant Street

啓者本店開張於域多利數十年于茲矣車辦
 O. 唐山油糖酒米京菓海味什貨俱全凡有貨色
 B. 俱選各江上好貨物坑上各埠諸君光顧取價
 從廉接運香港書信銀兩快捷異常代理日本
 郵船客位料理周到久蒙梓里嘉許朱店生意
 日見起色更爲改良諸君留心光顧格外歡迎

域多利英昌隆 司事人啓
 李進

此丸乃因正地遠年虛弱配以補血補氣壯陽健骨之製成其功效高補男婦血氣衰弱年久企換四肢常見寒冷或血不寧靜失眠等症服此丸大有壯健筋骨補血氣之奇功

●每料十二員 半料六員

壯陽補腎丸

此丸乃本房認真製造。求球者名之第一補腎壯陽三鞭丸。也乃專補正強。納
鹿。三鞭。并配以參。黃。鹿。巴。各。等。補。腎。生。精。壯。陽。等。等。製。煉。而。成。其。功。用。乃。專。補
腎。冷。遺。精。夜。尿。二。三。五。十。年。結。精。色。慾。過。致。令。腎。陽。虛。敗。不。舉。交。合。無。趣
腎。冷。遺。精。夜。尿。多。次。復。後。陽。痿。軟。弱。鳴。鐘。虛。冷。等。病。斯。通。此。丸。生。精。壯。血。培。元
則。身。體。強。健。矣。

定價 每料三十元 每中盒五元

此藥汁乃本醫生細心研究人身沾染花柳一症之原由其受染之形狀最爲痛苦惡瘡險然或入補不細審其症之或虛或實不獨其毒不速從傷五臟之氣則遺精白濁或入五臟或流於四肢肌肉或發於皮膚骨痛皮膚生毒生紅粒疥癩或全身皮膚瘙癢刺癢如蟻咬或口便毒難以收口各種瘡毒不外花柳之毒也

花柳新蛇補血解毒藥汁

每料價銀七元

金大拾元
藥汁小銀貳元

筋骨與夫六腑運動無一非精血所營養而能生者也是故精血足然後腦力強
 腦補精血丸
 變而以上者通腦營養衛全身滋潤燥化而飲食
 夫天一生土之化而為精中土所化之液
 受寒涼不受大補者新即服此藥汁百病消除身體強健可立獲奇效也

內痔解毒丸

內痔一症世人最多染之其發病之源由
多因嗜吃燥燂或肉食太過致令脾經常
燥大起火燥燂成此症其常作之處有出
見鮮血流出痛苦不堪或常有膿液流出
大腸起癰疽在肛門起粒或大便時則
痛即乘風而起

精血不足神氣不爽者皆可速服此丸此丸能治男婦虛弱及枯槁瘦弱便數
百病不侵此丸生此生精壯血益氣安神

此丸乃調滋陰補腎平肝益腎生水固精等藥家傳萬丸專治男婦子水少火燥精
竭夜夢遺精凡
有種子內外起之尤滋陰補腎此丸不特外痔則內痔亦治之尤功固本
專養精以解渴病之則遺氣滑泄其痔即脫萬無一失矣我同胞有患痔並
者可速行醫治

每盒定價伍員

●益料七員 ●平料三員五毫

腎火虛寒者步履艱難精滑夢遺或連夜而洩數日而洩此丸調和陰陽交合心腎滋
腎元和陽無燥動而洩自止矣

每盒定價伍員

驗久年虛濁丸

虛濁一症乃由呆物白濁初起積聚果深清利者多以致脾腎受洩失其決
瀦而收其積實腎虛之開關莫大焉水垢流注虛熱此丸相濟或數月或數年者雖無
痛若但求其積實腎虛之開關莫大焉水垢流注虛熱此丸相濟或數月或數年者雖無

衛生補血汁
 此丸專治婦女血虛、經水不調、赤白帶下、子宮虛冷、久不受孕、產後失血、面色萎黃、頭暈目眩、心悸失眠、腰酸背痛、四肢無力、精神不振、食慾不振、消化不良、大便燥結、小便頻數、夜尿過多、手足冰冷、畏寒怕冷、自汗盜汗、潮熱盜汗、五更夢泄、遺精滑精、陽痿早洩、神疲力乏、失眠健忘、頭暈目眩、耳鳴眼花、口苦咽乾、舌紅苔少、脈象細弱、此丸專治一切虛弱之症，功效神速，誠為補血之聖藥也。

活血清毒丸

此藥能聚風毒于血，可通
日已化之功。強者服之，
外痔、癰疽、生肌膏、一服
內痔、楊梅瘡、各症三九
白濁、利便、散毒、每服五
○年烟土生肌膏一服
○年楊梅瘡各症三九
○年白濁利便散毒每服五
○年癰疽生肌膏一服

餘毒與各種淋病之法，俱入人體敗人。
射如行火吹入，補血消滯，下疳不能收口，或受節刺痛。
一服，每瓶定價三十員。

主治皮膚各症
 生肌拔毒膏
 本藥房各症丸散
 無論內外各症
 無不藥到病除
 大埠
 仁安大藥房
 包醫花柳各種雜症
 內外科醫生趙榮彬
 各埠分號均有代售
 如蒙賜顧無任歡迎
 地址：上海南京路
 電話：二二二二號

本醫生所製各種膏丹丸散并包醫各種花柳雜症功效卓著
開蒙各處僑胞來書讚頌者不知凡幾如各埠梓里無論所患
何病難求就診者可將病源細詳并將銀灰照下列門牌付來
定章研究對症發藥毋負委任焉耳

(注) 寄藥郵費 仁安大藥房 謹啓

台香弟患花柳清瀉過度毒氣乘虛伏於骨髓時見頭暈眼花
 腰膝酸軟紅粒遍身皮膚痛癢或如虫行或如蟻咬歷年既久
 幾至無藥可施幸得生降棧 趙崧華先生所製之花柳扶元
 搜毒酒間服斷蛇三鞭蛤蚧酒一月之內不獨病勢若失而且
 精神百倍足證先生所製之藥酒功效神速無以爲報特此鳴

劉日初醫生自製應驗膏丹丸散發兌

[illegible][illegible][illegible][illegible][illegible][illegible]

九龍水藥精而不燥而不重而不實而不動而不久而不傷精而無子謂之九龍之藥
 有如此理者雖未藥之萬葉壽成意一丸能得熱水之歡亦人生之慢事也故本醫生製此此丸凡屬事者
 交合無慮見花柳之虛處萬無慮一丸能得熱水之歡亦人生之慢事也故本醫生製此此丸凡屬事者

敬告同胞

本醫生精通中西醫藥研究醫術三十餘載自製各款藥膏丸散散治凡內外科諸症跌打花柳諸病
 等如二便淋濁近各別名藥無不效驗可謂全生每季發售因時不其數計此藥定收銀壹拾元以上多者
 另加一二兩本藥店近各別名藥無不效驗可謂全生每季發售因時不其數計此藥定收銀壹拾元以上多者

[illegible]

●●●死而復生●●●

花柳症得救

啓者前年因染花柳重毒日久流白濁發中西醫盡全無功效變成半身瘓疾四肢無力行動不能終有一年之久聞中西告白無效初生精醫花柳外科眼科花柳癰疽成敗神速利便付取出取藥後復利日愈先生付花柳枝元授等秘三科照法服藥服之之久白濁漸利症全痊生身行動如常此乃先生之九應驗為萬藥也弟敬修數言俾各埠患斯病者難得先生就診將症全愈付印取取藥如所開傳焉

英屬峇株巴轄開邑第陳通拜識

眼科名醫

啓者弟因祖家做洗衣工爲業素好開明醫藥遇染濁症不論年久因染花白濁疔之症即服中
醫生調治無效加服西藥始見功效因思此症也係濕毒主藥爲
重濁之症初起付藥無效到明初先生之德無以爲報謹將數百條各埠肆里有染病難痊者就診於
付函取知所問津焉

陽邑翁泉永陳輝燦

Dr. LAU YIT CHO
502 GRANT AVE. San Francisco cal.

●醫館寓舊金山大埠都板街五百〇二號