

Services de sécurité

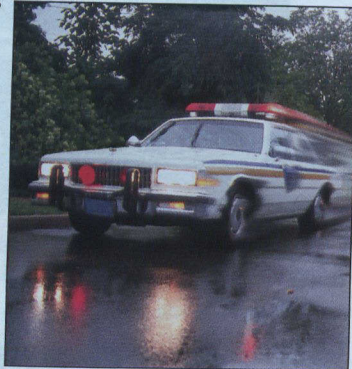
Les Services de répartition des appels d'urgence SHL Transerve^{MC} offrent aux organismes de sécurité des solutions sur mesure, leur permettant de maximiser la précision, la rapidité, l'efficacité et la tolérance aux failles des systèmes qu'ils utilisent. Nous intégrons des techniques telles que la RAO, la cartographie, la radiotéléphonie, l'informatique mobile et la gestion de réseau RNIS pour fournir à nos clients une solution transparente unique et efficace.

Voici un exemple de ce que nous offrons. Le réceptionniste 911 est informé automatiquement du numéro de téléphone et du lieu d'où vient l'appel, qu'il transmet soit à la police, aux pompiers ou aux services médicaux. En route, le personnel répondant à l'urgence prend aussitôt connaissance de renseignements utiles, transmis par le système de répartition informatisé, comme le tracé le plus rapide à emprunter, les plans de l'édifice, etc.

Grâce à ces techniques, les organismes de maintien de l'ordre, de lutte contre les incendies et d'assistance médicale disposent de tous les instruments nécessaires pour réagir aux urgences dans les meilleurs délais et le plus efficacement possible.

Les services SHL Transerve vous donnent une longueur d'avance... et tout ce qu'il y a de plus perfectionné, à point et rodé.

Contact : Rich Bohmer, directeur, Alliances stratégiques, Groupe international de solutions en sécurité publique; tél. : (609) 259-9400.



Le réseau de technologie

SHL TechNet est un réseau mondial de stratèges, de concepteurs et de spécialistes qui, de concert avec les clients, où qu'ils soient, propose des solutions fondées sur l'intégration étroite des affaires et de la technologie.

L'unité des Services d'architecture se charge d'élaborer des modèles dont se servent notamment des concepteurs et des scientifiques de réputation mondiale pour relier les «îlots informatiques» dont on parsemait les entreprises dans des années 1980. Elle s'occupe aussi de réseaux et de systèmes, d'architectures client-serveur, de collecticiels de messagerie et de l'application à grande échelle de la technologie Microsoft.

L'unité d'Entreposage de données se consacre surtout à la conception de solutions client-serveur à l'échelle d'une entreprise, de sorte que celle-ci dispose des données nécessaires à la prise de décisions cruciales. Entre autres services, citons : outils d'aide à la décision, banques de méta-données, modélisation multidimensionnelle et conception d'«entrepôts» de données.

Au Centre de la technologie objet, on conçoit des logiciels de pointe en puisant dans la logithèque d'objets, qui renferme des applications utilisant des architectures et des méthodes d'exécution éprouvées ainsi que des objets et des infrastructures réutilisables.

L'unité RME, de concert avec le Centre de technologie objet, utilise l'«ingénierie convergente» pour élaborer de nouveaux modèles objets de gestion d'entreprise fondés sur des modèles et des logiciels utilisés dans d'autres unités. Des simulations de ces méthodes d'exploitation rationalisées permettent aux clients de les voir en oeuvre et d'en constater les avantages.

Le Centre d'imagerie se concentre sur la saisie de données en masse et la reconnaissance optique des caractères. Ses systèmes fiscaux fondés sur des logiciels de conception spécialisés et des noyaux d'applications réutilisables sont distribués dans le monde entier.

Contact : Colin Dalzell, vice-président, Réseau de technologie; tél. : (310) 403-4908.