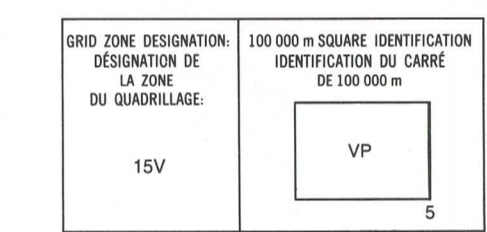
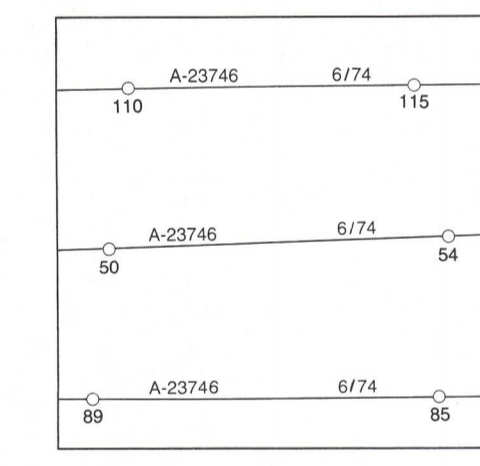


LEGEND - LÉGENDE

- ROAD, HARD SURFACE ..... ROUTE, REVÊTEMENT DUR
- ROAD, LOOSE SURFACE ..... ROUTE, SURFACE DE GRAVIER
- CART TRACK, WINTER ROAD ..... CHEMIN DE TERRE, ROUTE D'HIVER
- TRAIL, CUT LINE, PORTAGE ..... SENTIER, PERÇÉ OU PORTAGE
- BULTUP AREA ..... AGGLOMÉRATION
- RAILWAY: SIDING, STATION, STOP ..... CHEMIN DE FER: VOIE D'ÉVÈTEMENT; STATION; ARRÊT
- BRIDGE ..... PONT
- SEAPLANE BASE, SEAPLANE ANCHORAGE ..... BASE D'HYDROAVIONS; ANCRAGE D'HYDROAVIONS
- HOUSE, BARN ..... MAISON; GRANGE
- CHURCH; SCHOOL; POST OFFICE ..... ÉGLISE; ÉCOLE; BUREAU DE POSTE
- TOWER, LANDMARK OBJECT ..... TOUR; VALEUR DE REPÈRE
- WELL; OIL, GAS; TANK; WATER ..... PUIS: PÉTROLE, GAZ; RÉSERVOIR: EAU
- POWER TRANSMISSION LINE ..... LIGNE DE TRANSPORT D'ÉNERGIE
- MINE; GRAVEL PIT ..... MINE; CARRIÈRE DE GRAVIER
- CUTTING, EMBANKMENT ..... DÉBLAI; REMBLAI
- INTERNATIONAL, PROVINCIAL BOUNDARY ..... FRONTIÈRE INTERNATIONALE; LIMITE PROVINCIALE AVEC NOMBRE
- PROVINCIAL BOUNDARY, UNSURVEYED ..... FRONTIÈRE PROVINCIALE, NON ARPENTÉE
- COUNTY, DISTRICT BOUNDARY ..... LIMITE DE COMTE OU DE DISTRICT
- TOWNSHIP, PARISH BOUNDARY ..... LIMITE DE CANTON, DE PAROISSE
- MUNICIPALITY BOUNDARY ..... LIMITE DE MUNICIPALITÉ
- RESERVE, SANCTUARY, PARK, ETC. BOUNDARY ..... LIMITE DE RÉSERVES, SANCTUAIRES, PARCS, ETC.
- OUTLINED LANDMARK AREA BOUNDARY APPROXIMATE, ETC. ..... LIMITE DE SURFACE REPÈRE, LIMITE APPROXIMATIVE, ETC.
- D.L.S. TOWNSHIP CORNER, SURVEYED; UNSURVEYED ..... COIN DE CANTON (A.T.C.); ARPENTÉ; NON ARPENTÉ
- D.L.S. SECTION CORNERS ..... COINS DE SECTION (A.T.C.)
- HORIZONTAL CONTROL POINT ..... POINT DE CONTRÔLE PLANIMÉTRIQUE
- BENCH MARK WITH ELEVATION ..... REPÈRE DE NIVELLEMENT AVEC COTE
- SPOT ELEVATION, PRECISE ..... POINT CÔTÉ, PRÉCIS
- STREAM OR SHORELINE, INDEFINITE ..... COURS D'EAU OU RIVE; IMPRÉCIS
- LAKE; INTERMITTENT LAKE; SHALLOW LAKE ..... LAC; LAC INTERMITTENT; LAC PEU PROFOND
- FLOODED LAND ..... TERRAIN INONDÉ
- MARSH; SWAMP; WOODS ..... MARAIS; BOISÉ MARÉCAIGNEUX; FONDRIÈRE; À FILAMENTS
- DRY RIVER BED WITH CHANNELS ..... LIT DE RIVIÈRE ASSÉCHÉ AVEC CHEVAUX
- RAPIDS; FALLS; RAPIDS ..... RAPIDS; CHUTES; RAPIDS
- FORESHORE FLATS, SAND IN WATER; ROCKS ..... ESTRANS, SABLE SOUS L'EAU; ROCHES
- TUNDRA; LAKES IN TUNDRA ..... TOUNDRA; LACS EN TOUNDRA
- POLYGONS ..... POLYGOÏNES DE TOUNDRA
- PALSA BOG ..... FONDRIÈRE DE PALSE
- DAM; WHARF ..... BARRAGE; QUAI
- ICEFIELD (GLACIER); MORAINES ..... CHAMP DE GLACE (GLACIER); MORAINES
- PINGO ..... PINGO
- DITCH ..... FOSSÉ
- CONTOURS ..... COURBES DE NIVEAU
- APPROXIMATE CONTOURS ..... COURBES DE NIVEAU APPROXIMATIVES
- DEPRESSION CONTOUR ..... COURBE DE OUVETTE
- CLIFF ..... FALAISE
- SPOT ELEVATION, APPROXIMATE; LAND; WATER ..... POINT CÔTÉ, APPROXIMATIF: SUR TERRE; SUR L'EAU
- ESKER ..... ESKER
- SAND, SAND DUNES, RAISED BEACHES ..... SABLE, DUNES DE SABLE; PLAGES SURÉLEVÉES
- HISTORIC SITE ..... LIEU HISTORIQUE
- WOODED AREA, FOREST; CLEARED AREA ..... SURFACE BOISÉE; FORÊT; ESPACE DÉBOISÉE, CLAIRIÈRE

PHOTOGRAPHY PHOTOGRAPHIE  
 COMPILATION RESTITUTION



TO GIVE A REFERENCE TO NEAREST 100 METRES  
 EXEMPLE DE LA MÉTHODE SÉRIÉE  
 POUR FIXER DES REPÈRES À 100 MÈTRES PRÈS

EXAMPLE OF METHOD USED  
 EXEMPLE DE LA MÉTHODE SÉRIÉE  
 POUR FIXER DES REPÈRES À 100 MÈTRES PRÈS

REVISION REVISION

REFERENCE POINT CHURCH - ÉGLISE (in above) (à-dessus)  
 POINT DE REPÈRE (à-dessous)

EASTING: Read number on grid line immediately to left of point.  
 ABSCISSE: Note le chiffre de la ligne de quadrillage immédiatement à gauche du repère.  
 Estimate tenths of a square from this line eastward to point.  
 Estime le nombre de dixièmes de carré entre cette ligne et le repère en direction sud.

NORTHING: Read number on grid line immediately below point.  
 ORDONNÉE: Note le chiffre de la ligne de quadrillage immédiatement en dessous du repère.  
 Estimate tenths of a square from this line northward to point.  
 Estime le nombre de dixièmes de carré entre cette ligne et le repère en direction nord.

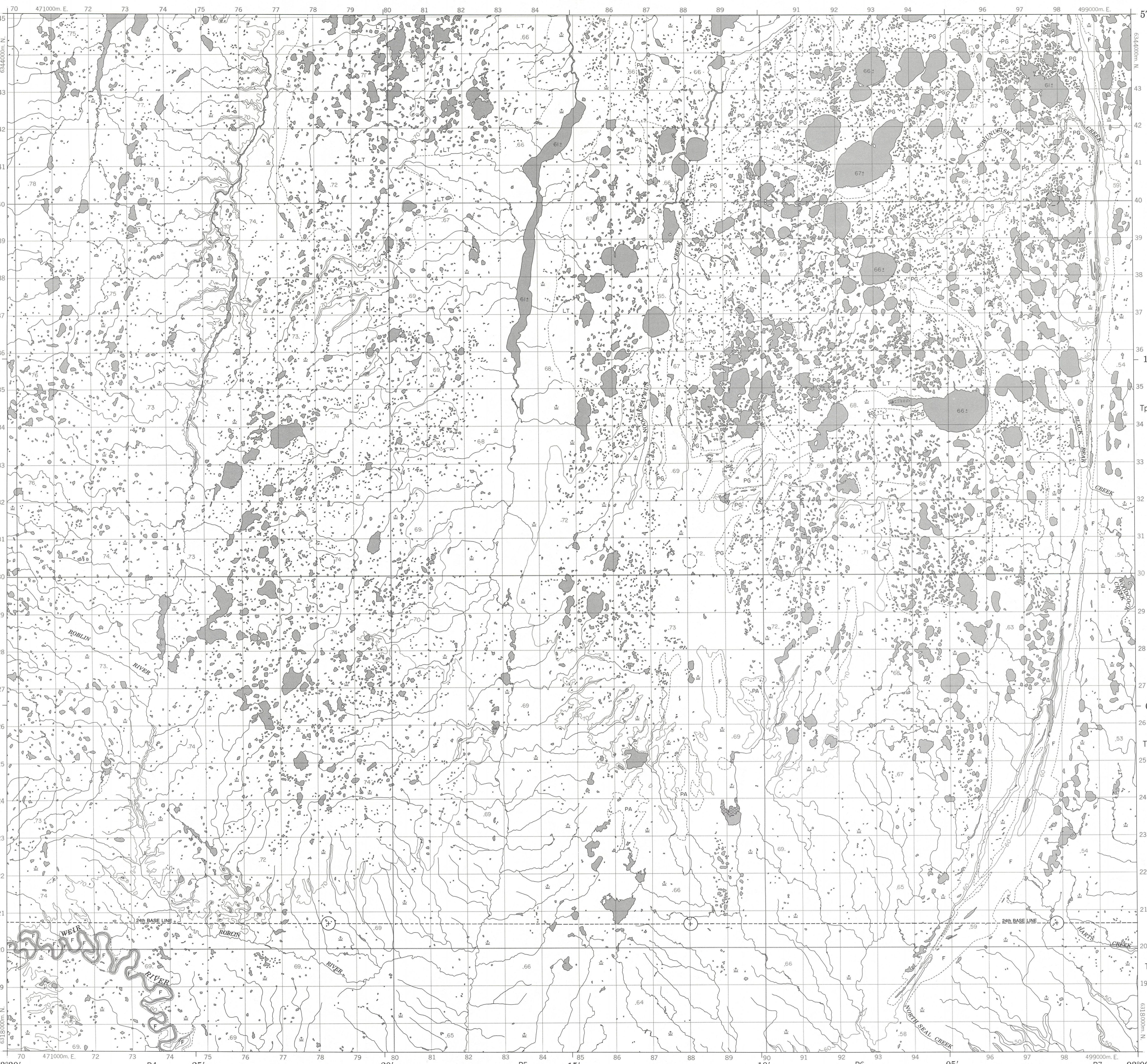
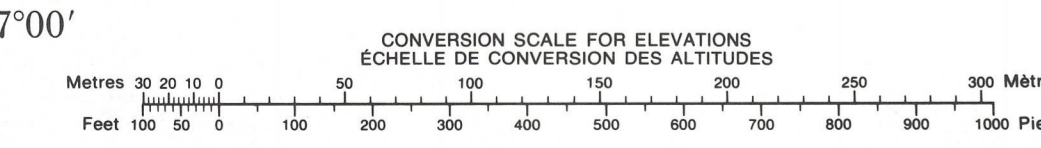
GRID REFERENCE: 975984  
 RÉFÉRENCE AU QUADRILLAGE: 975984  
 Nearest similar grid reference 100 000 metres / La prochaine référence similaire est à 100 000 mètres

ONE THOUSAND METRE  
 UNIVERSAL TRANSVERSE MERCATOR GRID  
 ZONE 15  
 QUADRILLAGE DE MILLE MÈTRES  
 TRANSVERSE UNIVERSEL DE MERCATOR

54 F/5	54 F/6	54 F/7
54 F/4	54 F/3	54 F/2
54 C/13	54 C/14	54 C/15

The 1986 MAGNETIC BEARING is 0°26' (8 mils) EAST OF GRID NORTH.  
 ANNUAL CHANGE DECREASING 21.8"  
 GRID NORTH is 0°13' (4 mils) WEST OF TRUE NORTH FOR CENTRE OF MAP.

La RÉPÈRE MAGNÉTIQUE en 1986 est à 0°26' (8 mils) À L'EST DU NORD DU QUADRILLAGE.  
 VARIATION ANNUELLE DÉCROISSANTE 21.8"  
 LE NORD DU QUADRILLAGE est à 0°13' (4 mils) À L'OUEST DU NORD GÉOMAGNÉTIQUE AU CENTRE DE LA CARTE.



METRIC/MÉTRIQUE

METRIC/MÉTRIQUE

PRODUCED BY THE SURVEYS AND MAPPING BRANCH,  
 DEPARTMENT OF ENERGY, MINES AND RESOURCES,  
 OTTAWA, PUBLISHED IN 1986.

COPIES MAY BE OBTAINED FROM THE CANADA MAP OFFICE,  
 DEPARTMENT OF ENERGY, MINES AND RESOURCES,  
 OTTAWA, OR YOUR NEAREST MAP DEALER.

© 1986, HER MAJESTY THE QUEEN IN RIGHT OF CANADA,  
 DEPARTMENT OF ENERGY, MINES AND RESOURCES.

ELEVATIONS IN METRES ABOVE MEAN SEA LEVEL  
 CONTOUR INTERVAL ..... 10 METRES

NORTH AMERICAN DATUM 1927  
 TRANSVERSE MERCATOR PROJECTION

INFORMATION CONCERNING BENCH MARKS AND HORI-  
 ZONTAL SURVEY MONUMENTS CAN BE OBTAINED FROM  
 GEODETIC SURVEY, SURVEYS AND MAPPING BRANCH,  
 OTTAWA.

MANITOBA  
 EAST OF SECOND MERIDIAN EAST / EST DU DEUXIÈME MÉRIDIEN EST

ALTITUDES EN MÈTRES  
 ÉQUIDISTANCE DES COURBES ... 10 MÈTRES

Scale 1:50 000 Échelle

Miles 1 0 1 2 3  
 Metres 1000 0 1000 2000 3000 4000

ÉTABLI PAR LA DIRECTION DES LEVÉS ET DE LA CARTO-  
 GRAPHIE, MINISTÈRE DE L'ÉNERGIE, DES MINES ET DES RE-  
 SOURCES, OTTAWA, PUBLIÉE EN 1986.

CES CARTES SONT EN VENTE AU BUREAU DES CARTES DU  
 CANADA, MINISTÈRE DE L'ÉNERGIE, DES MINES ET DES RE-  
 SOURCES, OTTAWA, OU CHEZ LE VÉNICHEUR LE PLUS PRÈS.

© 1986, SA MAJESTÉ LA REINE DU CHEF DU CANADA,  
 MINISTÈRE DE L'ÉNERGIE, DES MINES ET DES RESSOURCES.

54 F/3  
 ÉDITION 1 ÉDITION

Energy, Mines and Resources Canada  
 Énergie, Mines et Ressources Canada