

LEGEND - LÉGENDE

Legend table listing symbols and descriptions for various features such as roads, railways, bridges, and terrain types. Includes symbols for roads, trails, bridges, and various landforms.

METRIC/MÉTRIQUE

METRIC/MÉTRIQUE

PHOTOGRAPHY PHOTOGRAPHIE

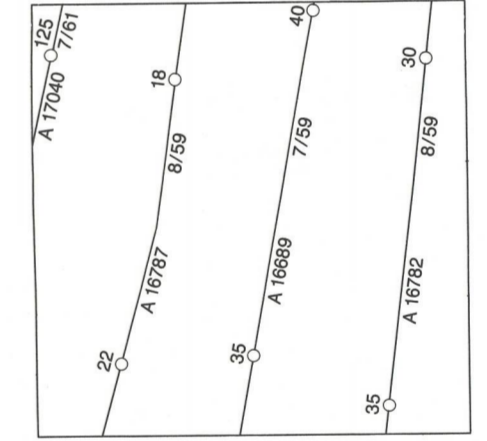
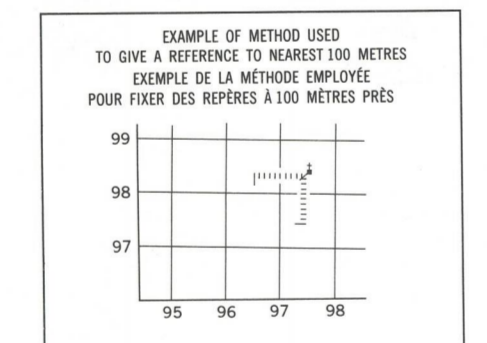
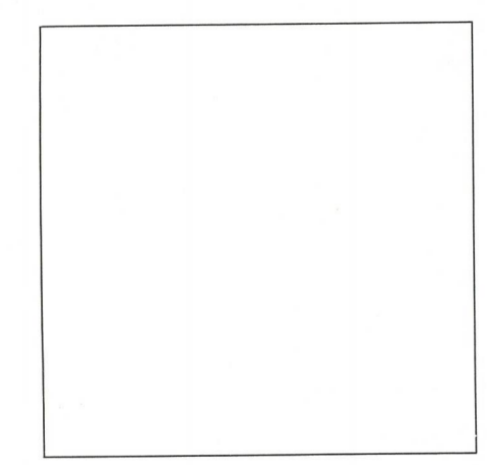


Table with 2 columns: GRID ZONE DESIGNATION (Désignation de la zone du quadrillage) and 100 000 m SQUARE IDENTIFICATION (Identification du carré de 100 000 m). Shows '17 X' and 'NP NN'.



REVISION

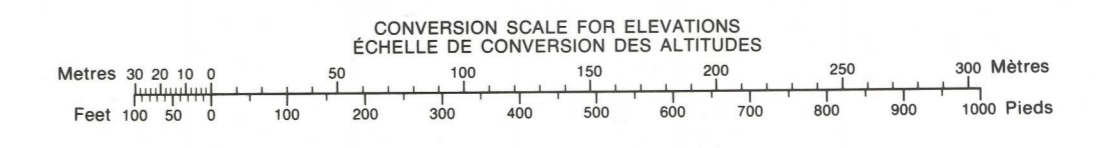


REFERENCE POINT CHURCH - ÉGLISE (100 above) (100-dessus) EASTING: Read number on grid line immediately to left of point. ABSCESS: Note the chiffre de la ligne de quadrillage immédiatement à gauche du repère. Estimate length of a square from this line westward to point. ESTIMEZ le nombre de carrés du carré entre cette ligne et le repère en direction est. NORTHING: Read number on grid line immediately below point. ORDONNÉE: Notez le chiffre de la ligne de quadrillage immédiatement en dessous du repère. Estimate length of a square from this line northward to point. ESTIMEZ le nombre de carrés du carré entre cette ligne et le repère en direction nord. GRID REFERENCE: RÉFÉRENCE AU QUADRILLAGE: 979884. Nearest similar grid reference 100 000 metres. Le prochain repère similaire est à 100 000 mètres.

Table showing grid zone designations: 48 H/2, 48 H/1, 38 G/4, 48 E/15, 48 E/16, 38 F/13, 48 E/10 & 48 E/7, 48 E/9.

ONE THOUSAND METRE UNIVERSAL TRANSVERSE MERCATOR GRID ZONE 17 QUADRILLAGE DE MILLE MÈTRES TRANSVERSE UNIVERSEL DE MERCATOR. The 1984 MAGNETIC BEARINGS is 71°32' (1272 mil) WEST OF GRID NORTH. ANNUAL CHANGE DECREASING 44.1'. GRID NORTH is 0°29' (0 mil) EAST of TRUE NORTH for centre of map. Le REPÈRE MAGNÉTIQUE en 1984 est à 71°32' (1272 mil) à l'OUEST du NORD DE CADRILLAGE. VARIATION ANNUELLE DÉCROISSANTE 44.1'. Le NORD DU QUADRILLAGE est à 0°29' (0 mil) à l'EST du NORD GÉOGRAPHIQUE au centre de la carte.

THE MAGNETIC COMPASS IS LIKELY TO BE USELESS IN THIS AREA LA BOUSSOLE SERA PROBABLEMENT INUTILE DANS CETTE RÉGION.



PRODUCED BY THE SURVEYS AND MAPPING BRANCH, DEPARTMENT OF ENERGY, MINES AND RESOURCES, OTTAWA, PUBLISHED IN 1984. COPIES MAY BE OBTAINED FROM THE CANADA MAP OFFICE, DEPARTMENT OF ENERGY, MINES AND RESOURCES, OTTAWA, OR YOUR NEAREST MAP DEALER. © 1984, HER MAJESTY THE QUEEN IN RIGHT OF CANADA, DEPARTMENT OF ENERGY, MINES AND RESOURCES. ELEVATIONS IN METRES ABOVE MEAN SEA LEVEL. CONTOUR INTERVAL: ...10 METRES. NORTH AMERICAN DATUM 1927. TRANSVERSE MERCATOR PROJECTION. INFORMATION CONCERNING BENCH MARKS AND HORIZONTAL SURVEY MONUMENTS IS OBTAINED FROM GEOLOGICAL SURVEY, SURVEYS AND MAPPING BRANCH, OTTAWA. NO FOREST AREA ON THIS MAP.

BETHUNE INLET DISTRICT OF FRANKLIN DISTRICT DE FRANKLIN NORTHWEST TERRITORIES TERRITOIRES DU NORD-OUEST Scale 1:50 000 Échelle. METRES 0 1000 2000 3000 4000 Mètres. MILES 0 1 2 3 Miles. ALTITUDES EN MÈTRES ÉQUIDISTANCE DES COURBES: ...10 MÈTRES. SYSTÈME DE RÉFÉRENCE GÉODÉSIQUE NORD-AMÉRICAIN 1927. PROJECTION TRANSVERSE DE MERCATOR. POUR TOUT RENSEIGNEMENT CONCERNANT LES REPÈRES BÉNÉVOLES, LES MONUMENTS GÉODÉSQUES, LA DIRECTION DES LÈVES ET DE LA CARTOGRAPHIE, OTTAWA. AUCUNE ZONE FORÊSTIÈRE SUR CETTE CARTE.

ÉTABLI PAR LA DIRECTION DES LÈVES ET DE LA CARTOGRAPHIE, SYSTÈME DE LÈVES, DES MINES ET DES RESSOURCES, OTTAWA, EN 1984. CES CARTES SONT EN VENTE AU BUREAU DES CARTES DU CANADA, MINISTÈRE DE L'ÉNERGIE, DES MINES ET DES RESSOURCES, OTTAWA, OU CHEZ LE VENDREUR LE PLUS PRÈS. © 1984, SA MAJESTÉ LA REINE DU QUÉBEC ET DU CANADA, MINISTÈRE DE L'ÉNERGIE, DES MINES ET DES RESSOURCES. ÉTABLI PAR LA DIRECTION DES LÈVES ET DE LA CARTOGRAPHIE, SYSTÈME DE LÈVES, DES MINES ET DES RESSOURCES, OTTAWA, EN 1984. CES CARTES SONT EN VENTE AU BUREAU DES CARTES DU CANADA, MINISTÈRE DE L'ÉNERGIE, DES MINES ET DES RESSOURCES, OTTAWA, OU CHEZ LE VENDREUR LE PLUS PRÈS. © 1984, SA MAJESTÉ LA REINE DU QUÉBEC ET DU CANADA, MINISTÈRE DE L'ÉNERGIE, DES MINES ET DES RESSOURCES.