

3. Appuyer fortement un pneu contre la bordure du trottoir pour retenir la voiture dans une côte;

4. Frapper les pneus arrière sur la bordure, en reculant;

5. Laisser tomber de l'huile sur les pneus;

6. Faire une longue distance sur des chemins pierreux.

La batterie est aussi un organe essentiel qui fournit l'énergie nécessaire au démarrage, à l'éclairage et à l'allumage des cylindres (dans la majorité des autos canadiennes).

Si vous voulez conserver longtemps votre batterie, voici ce qu'il ne faut pas faire:

1. Faire fonctionner le démarreur trop longtemps;

2. Faire fonctionner la trompe trop souvent et trop longtemps à la fois;

3. Laisser les phares complètement allumés quand le moteur est arrêté;

4. Laisser la voiture en stationnement trop longtemps avec ses lampes allumées;

5. Négliger de surveiller l'ampèremètre pour voir si la batterie se charge correctement;

6. Négliger de renouveler l'électrolyte à intervalles appropriés;

7. Employer de l'eau impure pour remplir votre batterie.

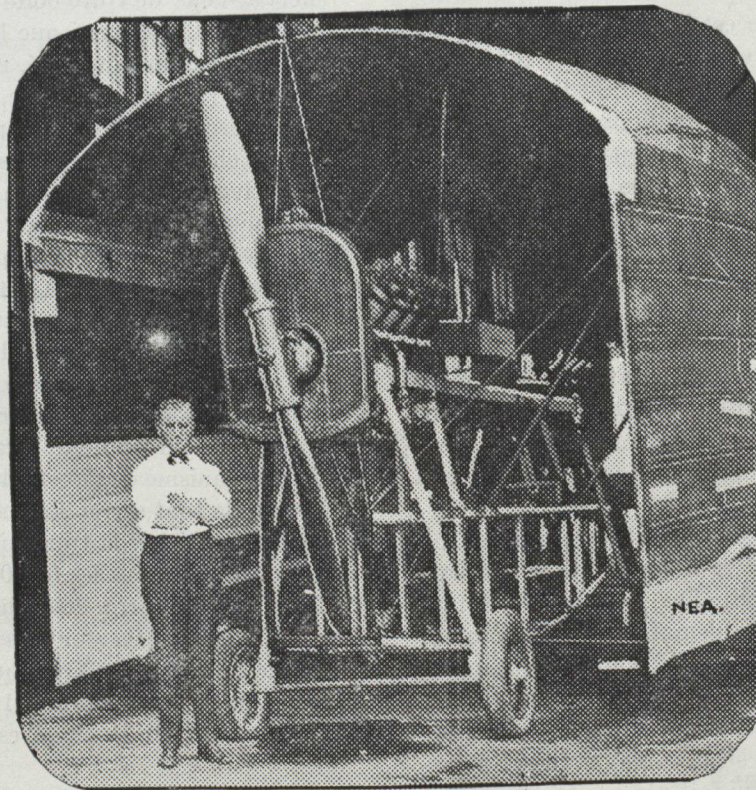
Faites souvent inspecter votre batterie à la Service Station. Ça ne prend qu'une minute et ne coûte rien, mais vous avez la satisfaction de savoir que tout est en ordre.

Le système des fils électriques qui distribuent l'énergie pour l'allumage, l'éclairage et le démarrage doit être inspecté très souvent, car s'il n'est pas en ordre vous aurez une panne ou, au moins, des phares ou une lampe-arrière éteints. Veillez à prévenir les courts circuits qui se produisent généralement par l'usure de l'isolant des fils frottant contre le bois ou le métal du châssis.

Surveillez surtout la dynamo et tenez-la toujours nette. Voyez à ce qu'elle charge bien la batterie.

Il est conseillé de faire examiner périodiquement tout le système électrique de votre voiture par un bon électricien.

Tous les automobilistes savent ce que nous venons de dire. Mais le mettent-ils toujours en pratique? Il est donc bon de leur y faire penser.



Le "vertipractor", inventé par John H. Lynch, de Pawtucket, R. S. Cette machine est destinée à s'élever verticalement dans l'air comme un hélicoptère. Deux hélices, actionnées par un moteur de 200 HP., poussent l'air sous la couverture, ce qui fait se soulever l'appareil.