

MINARD'S!
Rien n'égale le!
MINARD
pour les pieds endoloris, cors, maux de dents,
coups de soleil, contusions, piqûres d'insectes
et l'ankylose.

LINIMENT
TRIOMPHE DE LA DOULEUR
MINARD

J'ai besoin d'un homme
pour me représenter dans votre localité.
Je le paierai libéralement. Je l'engagerai
dans une affaire permanente où il pour-
ra gagner de \$3,000 à \$8,000 annuelle-
ment. Si vous êtes intéressé, écrivez à
D. S. Kent, 36 Rue Wellington Est,
Dept. "N", Toronto, Ont.

CANADIEN NATIONAL
Changeement d'horaire
en vigueur
DU 1er AU 29 SEPTEMBRE
Pour de plus amples renseignements
s'adresser aux agents.

**Le ministère des Travaux publics recevra jus-
qu'à midi (heure avancée), le vendredi
27 septembre 1929, des soumissions pour la
construction d'un quai, à l'Anse-à-Louise (Cap-
des-Rosiers), comté de Gaspé, P.Q., lesquelles
soumissions devront être cachetées, adressées au
sousigné, et porter sur leur enveloppe, en sus
de l'adresse, les mots: "Soumission pour un quai,
Anse-à-Louise, P.Q."**

On peut consulter les plans et les formules de
contrat, se procurer le devis et la formule de
soumission au ministère des Travaux publics, à
Ottawa, aux bureaux de l'ingénieur de district,
édifice de la St. Lawrence Power, Rimouski,
P.Q.; de l'Association des Constructeurs de
Québec, 267 rue Saint-Paul, Québec, P.Q., ainsi
qu'au bureau de poste de Cap-des-Rosiers, P.Q.

On ne tiendra compte que des soumissions
faites sur la formule fournie par le ministère,
conformément aux conditions mentionnées dans
ladite formule.

Un chèque égal à 10 p. 100 du montant de la
soumission, fait à l'ordre du ministre des Tra-
vaux publics et accepté par une banque à charte,
devra accompagner chaque soumission. On ac-
ceptera aussi comme garantie des bons du Do-
minion du Canada ou des bons de la Compa-
gnie du chemin de fer Canadien-National, ou
des bons et un chèque, si c'est nécessaire, pour
compléter le montant.

Remarque.—On peut se procurer au ministère
des Travaux publics des tracés bleus (blue prints)
en fournissant un chèque de banque accepté
au montant de \$20.00 payable à l'ordre du minis-
tre des Travaux publics. Ce chèque sera remis
si le soumissionnaire offre une soumission régé-
nière.

Par ordre,
S. E. O'BRIEN,
Secrétaire.

Ministère des Travaux publics,
Ottawa, le 5 septembre 1929. 10427

PANIER AUX LETTRES

Nos services sont acquis à nos abonnés seulement.
Nous ne pouvons donc répondre aux lettres qui
ne sont pas signées ou qui ne portent qu'un
pseudonyme.

Rép. à J. M., St-Eusèbe.—Il n'y a pas, que nous
sachions, de livre en français traitant de l'élevage
du rat musqué. Nous avons déjà dit tout ce que
nous savons à ce sujet. Vous pouvez avoir gratuite-
ment un rapport sur l'élevage des animaux à four-
rure, en vous adressant au Service des Publications,
Ministère de l'Agriculture, Ottawa.

Rép. à J. M., Ste-Éophie de Lévis.—D'après
nous, l'élevage du renard argenté, ou bleu, ou
croisé, est assuré d'un bel avenir, ne serait-ce que
pour la peau, dont la demande est grande. Après
le renard, le vison est le meilleur élevage à tenter
actuellement.

Rép. à F. V., St-Côme, Beauce.—L'élevage du
rat musqué est certainement payant; il l'est sur-
tout lorsqu'on peut le garder en liberté, sans qu'il
en coûte de main-d'œuvre et de nourriture. Il faut
pour cela éléver un étang, un lac, ou un ruisseau.
Les peaux de lapin blanc se vendent chez les mar-
chands de fourrure en ville. Le meilleur temps pour
les lever est en automne, et au moment où le lapin
ne mue pas.

Rép. à O. L., St-Ephrem de Tring.—La hardane
est une mauvaise herbe vivace assez difficile à
détruire. Pour en venir à bout, il faut utiliser la
pioche et couper en dessous de la surface du sol et
couper les plants à mesure qu'ils se montrent.
En détruisant ainsi toutes les parties vertes de la
plante on finit par épuiser les racines et détruire la
plante dans une couple d'années.

Lorsqu'il y a peu de plantes à détruire, on peut,
après avoir coupé les pieds à la faux verser dessus
une solution à 10 ou 15% de saumure chaude ou
bien encore une solution de soude caustique.
Ce moyen pratique auprès des habitations ne l'est
plus dans les champs et les vergers.

CONSULTATIONS DU VÉTÉRINAIRE

Rép. à J. C.—Frottez le pis avec de l'onguent
iodo-ioduré à 3% et donnez un purgatif.

Rép. à J. Z. B., Ste-Monique.—Voyez réponse
précédente.

Rép. à A. T. St-Maurice de l'Echourie.—Donnez
à votre cheval de la tisane de graine de lin, ou de
la graine de lin deux fois par jour. Aussi deux cui-
llérées à soupe de soda à pâte dans son eau à boire
durant quatre jours. Arrêtez quatre jours et recom-
mencez jusqu'à ce qu'il y ait eu amélioration.

Pour peaux vertes, adressez-vous à Jos. Galar-
neau, rue St-Vallier, Québec, ou à A. Pion & Cie,
419 rue St-Vallier, Québec.

Pour sevrer un jument.—Purges la jument au
sulfate de soude ou à l'aloès: sulfate de soude, 1 1/2
livre; aloès, 1 1/4 once. Les premiers jours, mélanges
du son à l'avoine. Faites-la travailler légèrement,
ou laissez-la au pâturage.

Rép. à S. V., Hearst, Ont.—Faites dissoudre
trois cuillerées d'alun en poudre dans une pinte
d'eau et épongez sur les plaies deux fois par jour
jusqu'à guérison. Il faut nécessairement que le
harnais ne touche pas aux plaies. Empêchez cela
en faisant des trous dans le feutre vis-à-vis les
plaies.

Rép. à H. D., Lorrainville.—Voyez votre vétérin-
naire; il vous donnera les remèdes nécessaires pour
guérir cette maladie. En attendant, laissez le cheval
au repos et ne lui donnez pas d'avoine. Donnez du
son mouillé, dans lequel vous ferez dissoudre deux
cuillerées à soupe de soda à pâte, trois fois par jour.
Faites marcher le cheval tous les jours.

Rép. à J. G., St-Zacharie.—Coupez les verrues,
si c'est possible. Dans le cas contraire, brûlez-les
avec du nitrate d'argent. Si vous les coupez, faites
ensuite des applications de teinture d'iode.

Rép. à E. P., Warden.—L'œil étant un organe
très délicat à traiter je vous conseille de faire ex-
aminer votre animal par un médecin vétérinaire
diplômé, qui vous indiquera le traitement néces-
saire.

Industrie laitière

—Au nombre des vaches inscrites au
Livre d'Or le mois dernier, nous remar-
quons: dans la classe de 4 ans, Maplecrest
Gretta, prop. Arthur Pouliot, St-Michel
de Bellechasse, qui a donné le record assez
extraordinaire de 14,216 livres de lait et
659 de gras à 4.64 pour cent.

Au rôle d'honneur, classe de quatre
ans, Reine du Village, prop. Josaphat
Audet, de Compton, 8,325 livres de lait et
359 de gras, à 4.31 pour cent.

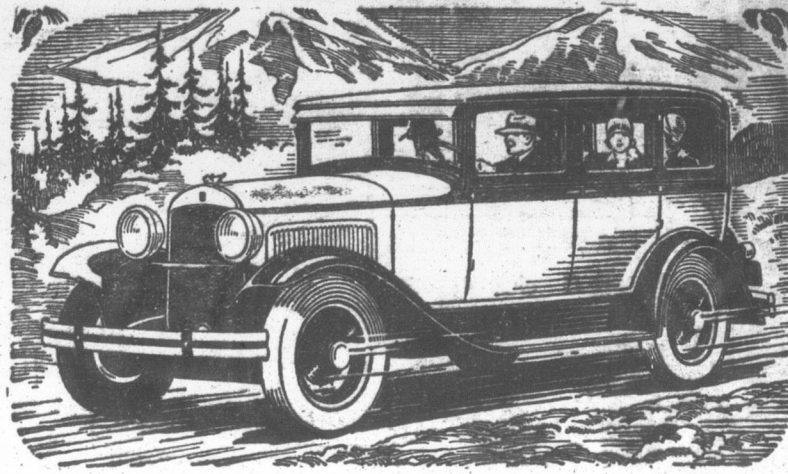
Classe de trois ans, Marquise, prop. Au-
guste Pelletier, Roberval, 7,523 livres de
lait et 284 livres de gras.

—Au Congrès de l'Union des Municipa-
lités, à Trois-Rivières, le Dr Underhill,
de Vancouver, a fait des suggestions qui
intéressent tous ceux qui s'occupent d'in-
dustrie laitière: stricte inspection des lai-
teries et des chambres froides; uniformité
dans la pasteurisation; établissement de
stations centrales de réception du lait;
organisation d'un système de collection du
lait; transportation du lait dans des wa-
gons couverts et dans des chars frigé-
rateurs quand il est transporté par chemin de
fer; pasteurisation obligatoire du lait ser-
vant à la fabrication de la crème à la glace;
installation de thermomètres spéciaux pour
faciliter le travail des inspecteurs.

Dr G.-A. OUELLET, M.V.
ST-CASIMIR, P.Q.

fournira sur demande tous les remè-
des pour animaux à des prix
raisonnables. D.S.

UN PRODUIT DE LA CHRYSLER MOTORS



Le Plymouth excelle
dans les Qualités **FULL SIZE**
Essentielles d'un char

LES quatre choses qu'on doit le plus considérer en choisissant un char sont: la carrosserie qui doit vous porter l'engin qui fait marcher le char; les freins dont dépend votre sécurité, et finalement le coût initial et l'économie subéquente d'opération et d'entretien qui affectent votre portefeuille.

LA PLUS SPACIEUSE, LA PLUS ROBUSTE ET LA PLUS ELEGANTE DES CARROSSERIES

Les carrosseries Plymouth sont de *pleine grandeur*—donnant beaucoup plus d'espace que tous les chars de la classe des bas prix, pour les jambes, pour les coudes et pour la tête. Les carrosseries Plymouth sont les plus robustes de tous les chars à bas prix et de prix moyen. Les carrosseries Plymouth renforcées sont silencieuses et sûres, et cependant élégantes.

L'ENGIN LE PLUS DOUX ET LE PLUS BRUYANT

Aux usines du Plymouth on observe fidèlement les principes basiques de construction Chrysler—avec les résultats qu'obtient Chrysler: performance flexible, douce, rapide et sans bruit.

FREINS LES PLUS SURS ET LES MOINS FIABLES

Le Plymouth *pleine grandeur* est de beaucoup de tous les chars à bon marché sur la route, celui qui offre le plus de sécurité. Plus que cela—son engin souple, robuste et efficace vous fait réaliser une économie remarquable en gazoline et en huile, et vous garantit que vous n'aurez qu'un minimum d'attention à requérir de la station de service.

LE CHAR PLEINE GRANDEUR A PLUS BAS PRIX AU CANADA

PLYMOUTH

PLYMOUTH MOTOR CORPORATION OF CANADA, LIMITED
DIVISION DE LA CHRYSLER CORPORATION OF CANADA, LIMITED, WINDSOR, ONT.

ADMINISTRATION

Abonnement payé

Canada—Excepté cité de
Cité de Québec et pays
Pour les Sociétaires de
-tive Fédérée de Qué-
Société des Jardiniers

Tarif des annonces 15
classifiée 3 sous du mot
par insertion. Payable
vigueur depuis le ter-

Pour abonnements et
"Bulletin de la Ferme"
la Couronne (Edifice G
Case postale 129.—Tél.

Volume XVII—

La se

Le mouve-
l'honorable M.
locales du bas
rative régionale
Témiscouata, l
nement a don
l'achat de sem
afin de leur pe
provinces mari

La coopé-
de l'activité h

Dans le n
définitivement
que l'achat et
organisation co
geux que les
les petits épici
d'achat.

Dans le m
qui se multipli
talistes.

Les jours
sont même to
longtemps sur

Le fermie
raux. Et pou
lement aux re

Sur la fer
des instrumen
quatre jours p
rouille des par

Comment
d'une concurr
vend au rabai

C'est là t
l'agriculture
labeur et ses j

La solutio
tres. Bien av

Le temps
l'achat des pl
frais individu

Il nous se
voisins de s'e
dispendieuses.
assez considé

Le problè
plus facile à r
c'est un peu c

Dans cha
mettre à la tē
nisation d'une

Allons, q
de chacun et

Les culti
tives, non seu
mais aussi p
besoin—mach
cas, la coopér

Le mouve
dans notre pr
Perron devra
indécis et les