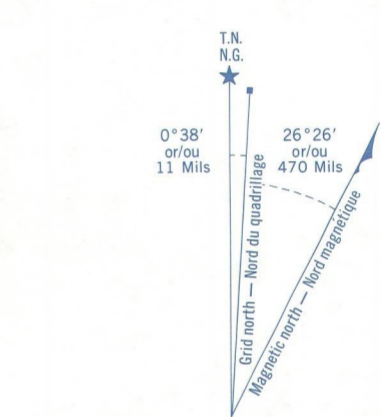
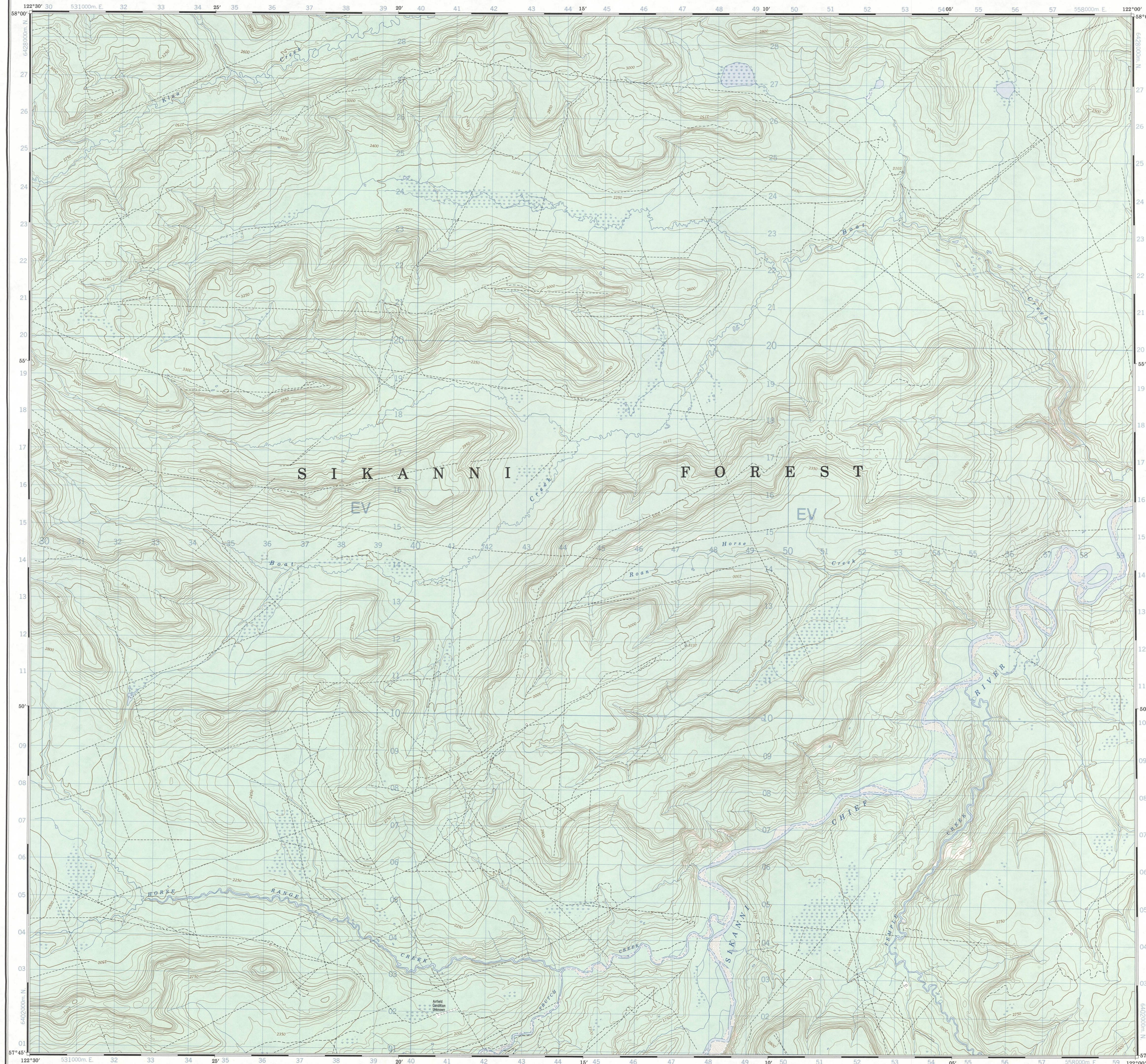
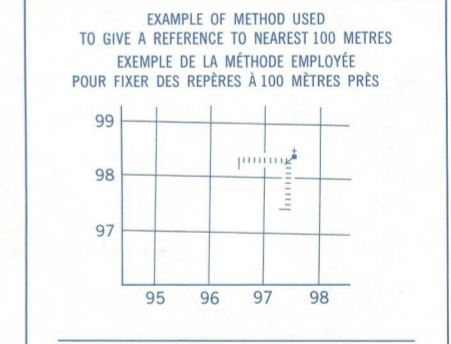
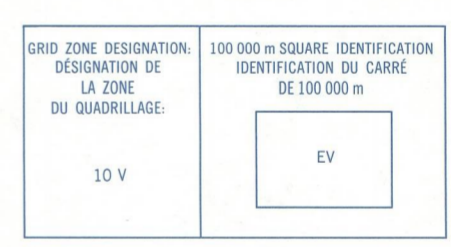


Military users, refer to this map as:
Référer de cette carte pour usage militaire:
SERIES A 721 SÉRIE
MAP 94 G/16 CARTE
EDITION 2 MCE ÉDITION

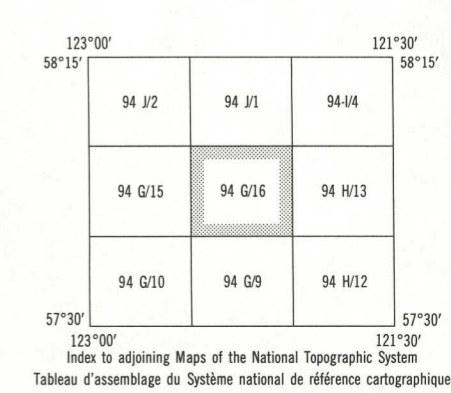


Use diagram only to obtain numerical values
APPROXIMATE NEAR DECLINATION 1986
FOR CENTRE OF MAP
Annual change decreasing 13.1'
Utiliser le diagramme que pour obtenir les valeurs numériques
DECLINATION MAGNÉTIQUE APPROXIMATIVE
AU CENTRE DE LA CARTE EN 1986
Variation annuelle décroissante 13.1'

ONE THOUSAND METRE
UNIVERSAL TRANSVERSE MERCATOR GRID
ZONE 10
QUADRILLAGE UNIVERSEL TRANSVERSE DE MERCATOR
DE MILLE MÈTRES



EXAMPLE OF METHOD USED
TO OBTAIN GRID COORDINATES
EXEMPLE DE LA MÉTHODE EMPLOYÉE
POUR FIXER DES COORDONNÉES À 100 MÈTRES PRÈS
REFERENCE POINT CHURCH-ÉGLISE (in sheet 60-480000)
LASTING: Road number on grid line immediately to left of point
ABSCISSE: Numéro de la ligne du quadrillage immédiatement à gauche du point
Estimate tenths of a square from this line eastward to point
Estimer le nombre de dixièmes de carré entre cette ligne et le repère en direction est
NORTHING: Road number on grid line immediately below point
ORDONNÉE: Numéro de la ligne du quadrillage immédiatement en dessous du point
Estimate tenths of a square from this line northward to point
Estimer le nombre de dixièmes de carré entre cette ligne et le repère en direction nord
GRID REFERENCE: 975964
Référer au quadrillage
Nearest similar grid reference 100 metres
La prochaine référence similaire est à 100 mètres



PRODUCED BY THE SURVEYS AND MAPPING BRANCH
DEPARTMENT OF ENERGY, MINES AND RESOURCES (ROUTES)
FROM AERIAL PHOTOGRAPHS TAKEN IN 1979. CULTURE
CHECK 1981. PUBLISHED IN 1986.
DEPARTMENT OF ENERGY, MINES AND RESOURCES, OTTAWA,
OR YOUR NEAREST MAP DEALER.
© 1986, HER MAJESTY THE QUEEN IN RIGHT OF CANADA,
DEPARTMENT OF ENERGY, MINES AND RESOURCES.

Roads Routes
cart track de terre
train, cul-de-sac ou pontage sentier, parcelle ou pontage
FOR COMPLETE REFERENCE SEE REVERSE SIDE POUR UNE LISTE COMPLÈTE DES SIGNES, VOIR AU VERSO

BOAT CREEK
PEACE RIVER LAND DISTRICT
BRITISH COLUMBIA COLOMBIE-BRITANNIQUE
Scale 1:50 000 Echelle
Miles 1 0 1 2 3 Miles
Mètres 1000 0 1000 2000 3000 4000 Mètres
CONTOUR INTERVAL 50 FEET
Elevations in Feet above Mean Sea Level
North American Datum 1987
Transverse Mercator Projection

Information concerning bench marks and horizontal survey monuments can be obtained from the Survey Service and Mapping Branch, Ottawa.
Pour tout renseignement concernant les repères et bornes altimétriques, s'adresser aux services de levés et de bornes, Ottawa.
CONVERSION SCALE FOR ELEVATIONS
Mètres 30 20 10 0 100 200 300 Mètres
Feet 100 90 80 70 60 50 40 30 20 10 0 10 20 30 40 50 60 70 80 90 100 Feet
ÉCHELLE DE CONVERSION DES ALTITUDES
Mètres 300 200 100 0 100 200 300 Mètres
Altitudes en pieds
Système de référence géodésique nord-américain, 1987
Projection Transverse de Mercator

ÉTABLI PAR LA DIRECTION DES LEVÉS ET DE LA CARTOGRAPHIE
MINISTÈRE DE L'ÉNERGIE, DES MINES ET DES RESSOURCES
MISE À JOUR À L'AIDE DE PHOTOGRAPHIES AÉRIENNES PRISES EN
1979. VÉRIFICATION DES COORDONNÉES EN 1981. PUBLIÉE EN 1986.
Ces cartes sont en vente au Bureau des cartes du
Canada, Ministère de l'énergie, des mines et des
ressources, Ottawa, ou chez le vendeur le plus près.
© 1986, SA MAJESTÉ LA REINE DU CHEF DU CANADA,
MINISTÈRE DE L'ÉNERGIE, DES MINES ET DES RESSOURCES.

BOAT CREEK
94 G/16
EDITION 2 EDITION
Energy, Mines and Resources Canada
Énergie, Mines et Ressources Canada