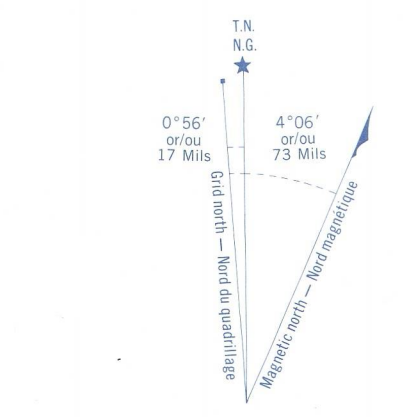
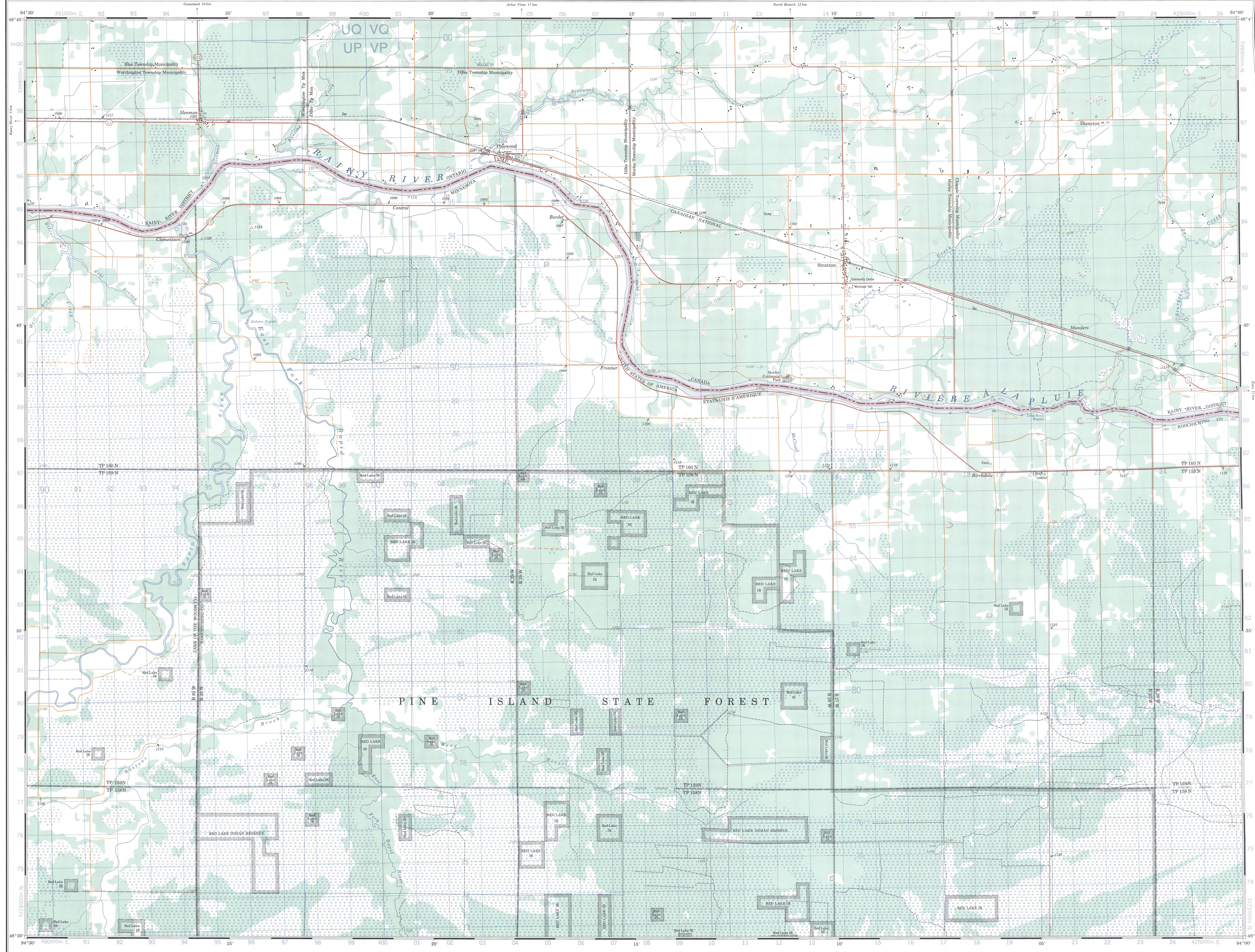
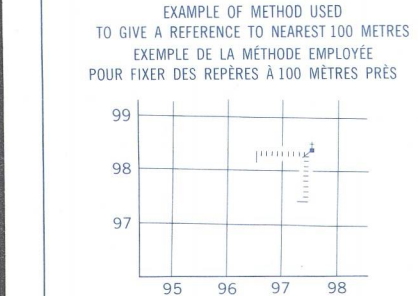
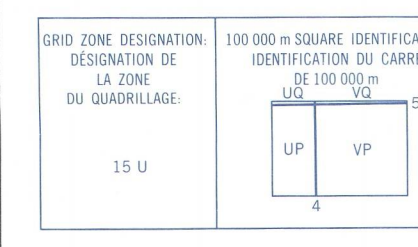


Military users, refer to this map as: **SERIES A 751 SÉRIE**
 Référence de cette carte pour usage militaire: **MAP 52 D/9 CARTE**
EDITION 3 MCE ÉDITION



Use diagram only to obtain numerical values APPROXIMATELY NEAR DECLINATION 1984 FOR CENTRE OF MAP Annual change declination: 2.7
 Utilisez le diagramme que pour obtenir les valeurs numériques DÉCLINAISON MOYENNE APPROXIMATIVE AU CENTRE DE LA CARTE, 1984 Variation annuelle déclinaison: 2.7

ONE THOUSAND METRE
 UNIVERSAL TRANSVERSE MERCATOR GRID
ZONE 15
 QUADRANGLE UNIVERSAL TRANSVERSE DE MERCATOR
 DE MILLE MÈTRES

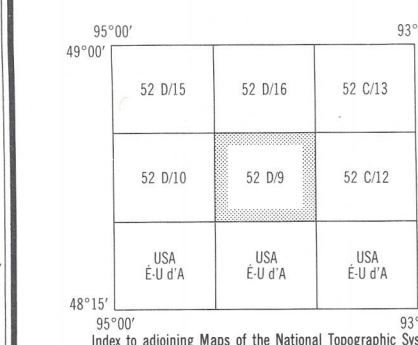


EXAMPLE OF METHOD USED TO GIVE A REFERENCE TO NEAREST 100 METRES
 EXEMPLE DE LA MÉTHODE EMPLOYÉE POUR FAIRE DES RÉFÉRENCES À 100 MÈTRES PRÈS

REFERENCE POINT CHURCH - ÉGLISE (see above) (voir ci-dessus)
EASTING: Read number on grid line immediately to left of point.
ABSCISSA: Note the chiffre de la ligne de quadrillage immédiatement à gauche du repère.
 Estimate tenth of a square from this line eastward to point.
 Estimer le nombre de dixièmes de carré entre cette ligne et le repère en direction est.
NORTHING: Read number on grid line immediately below point.
ORDONNÉE: Note the chiffre de la ligne de quadrillage immédiatement en dessous du repère.
 Estimate tenth of a square from this line upward to point.
 Estimer le nombre de dixièmes de carré entre cette ligne et le repère en direction nord.

GRID REFERENCE: 97 78
RÉFÉRENCE AU QUADRILLE: 97 78

Nearest similar grid reference 100 000 metres. La référence similaire la plus près est à 100 000 mètres.



PRODUCED BY THE CANADA CENTRE FOR MAPPING, DEPARTMENT OF ENERGY, MINES AND RESOURCES. INFORMATION CURRENT AS OF 1992. USA PORTION COPIED BY FIRST FROM MAPS & VIEWS SUPPLIED BY THE UNITED STATES GOVERNMENT.

COPIES MAY BE OBTAINED FROM THE CANADA MAP OFFICE, DEPARTMENT OF ENERGY, MINES AND RESOURCES, OTTAWA, OR YOUR NEAREST MAP DEALER.

© 1995, HER MAJESTY THE QUEEN IN RIGHT OF CANADA, DEPARTMENT OF ENERGY, MINES AND RESOURCES.

Roads: Routes
 hard surface: revêtement dur
 hard surface: revêtement dur
 loose or stabilized surface, all weather: granule, aggloméré, toute saison
 loose or stabilized surface, dry weather: granule, aggloméré, sec
 unclassified road or street: route non classée ou rue
 cart track: de terre
 trail, cut line or portage: sentier, percée ou portage

FOR COMPLETE REFERENCE SEE REVERSE SIDE. POUR UNE LISTE COMPLÈTE DES SIGNETS, VOIR AU VERSO.

PINEWOOD
 CANADA UNITED STATES OF AMERICA
 CANADA ÉTATS-UNIS D'AMÉRIQUE

Scale 1:50 000 Echelle

Miles 1 0 1 2 3
 Metres 1000 0 1000 2000 3000 4000

CONTOUR INTERVAL, 50 FEET (CANADA ONLY)
 Elevations in Feet above Mean Sea Level
 North American Datum 1983
 Transverse Mercator Projection

ÉCHELLE DE CONVERSION DES ALTITUDES
 Pour les renseignements concernant les repères de nivellement et les bases géodésiques, prière de s'adresser à la Division des cartes géographiques, Centre canadien des cartes géographiques, Ottawa

ÉCHELLE DE CONVERSION DES ALTITUDES
 Pour les renseignements concernant les repères de nivellement et les bases géodésiques, prière de s'adresser à la Division des cartes géographiques, Centre canadien des cartes géographiques, Ottawa

ÉTABLI PAR LE CENTRE CANADIEN DE CARTOGRAPHIE, MINISTÈRE DE L'ÉNERGIE, DES MINES ET DES RESSOURCES. RENSEIGNEMENTS À JOUR EN 1992. PARTIE AMÉRICAINE PRODUITE EN PARTIE À PARTIR DES CARTES 1:50 000 FOURNIES PAR LE BUREAU DES CARTES GÉOGRAPHIQUES DES ÉTATS-UNIS. PUBLIÉE EN 1995.

CES CARTES SONT EN VENTE AU BUREAU DES CARTES DU CANADA, MINISTÈRE DE L'ÉNERGIE, DES MINES ET DES RESSOURCES, OTTAWA, OU CHEZ LE VENDEUR LE PLUS PRÈS.

© 1995, SA MAJESTÉ LA REINE DU CHEF DU CANADA, MINISTÈRE DE L'ÉNERGIE, DES MINES ET DES RESSOURCES.

PINEWOOD
 52 D/9
 ÉDITION 3 ÉDITION

Energy, Mines and Resources Canada / Énergie, Mines et Ressources Canada